

## SilverStone RAVEN RV05



**LINK (<https://www.nexthardware.com/recensioni/case/947/silverstone-raven-rv05.htm>)**

Linee avveniristiche ed estrema compattezza per un case davvero particolare.



L'intera produzione di SilverStone, in particolare la linea RAVEN nata nel 2008, ha letteralmente rivoluzionato il concetto di cabinet per PC, grazie ad idee innovative e talvolta stravaganti, accolte in modo estremamente positivo dalla critica e dagli utenti.

Ritroviamo, infatti, l'installazione della scheda madre ruotata di 90° rispetto ai case convenzionali e le performanti Air Penetrator.

Il risultato è un Mid Tower con le medesime prestazioni del modello RV01, in termini di raffreddamento e spazio di manovra durante l'installazione, ma con dimensioni dimezzate.

Non ci resta che procedere con la recensione del nuovo SilverStone RAVEN RV05, valutandone la qualità costruttiva, le novità introdotte e la aggiornata gestione degli spazi interni.

<b>Modello</b>	<b>RAVEN RV05 (SST-RV05B-W)</b>
Tipologia	Mid Tower
Verniciatura (int/est)	Nera
Dimensioni	242mm (W) x 529mm (H) x 498mm (D)
Peso	7,6kg
Drive bay	1x lettore ottico di tipo Slim 2 x 3.5" - 2 x 2.5"
Form factor	SSI-CEB, ATX, Micro-ATX
Slot di espansione	7
Lunghezza massima scheda video	305mm
Altezza massima dissipatore CPU	162mm
Ventole e relativo posizionamento	Top: 1 da 120/140mm (opzionale)
Connessioni I/O	2 x USB 3.0, Audio In/Out
Alimentatore	Standard ATX
Predisposizione per sistemi di raffreddamento a liquido	Un radiatore da 120mm sul↔ top ed uno da 240 o 280mm sul fondo

Buona lettura!

## 1. Confezione e bundle

### 1. Confezione e bundle



La confezione di vendita del nuovo RAVEN RV05 richiama per grafica e layout quelle già viste per i precedenti modelli della serie, caratterizzata da un'appariscente primo piano del prodotto affiancato dalle relative caratteristiche peculiari descritte in prima pagina.



Il RAVEN RV05 è avvolto, inoltre, da una busta in tessuto, in modo tale da proteggerlo dalla polvere anche dopo essere stato assemblato.



Il bundle in dotazione è costituito da un manuale d'uso che guiderà l'utente step by step durante l'installazione dei componenti hardware, un catalogo aggiornato riportante tutti i recenti prodotti a marchio SilverStone, oltre che da un set di viti e fascette di plastica necessarie per ottenere un buon cable management.

Presente, infine, un filtro antipolvere aggiuntivo da posizionare, eventualmente, sopra il vano per l'alimentatore.

## 2. Esterno - Parte prima

## 2. Esterno - Parte prima



Come per i precedenti modelli della serie anche il nuovo SilverStone RAVEN RV05 fa sfoggio di una struttura esterna in plastica rinforzata di ottima fattura.





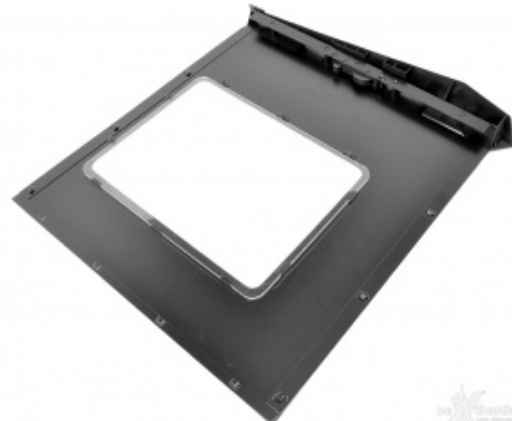


Come si evince dai profili laterali, il nuovo RV05 presenta una lieve inclinazione nella parte anteriore che non costituisce altro che una chicca estetica.

Sul pannello sinistro è posta l'ampia finestra in plexiglass che mette in bella mostra gran parte della configurazione hardware installata.

### **3. Esterno - Parte seconda**

### **3. Esterno - Parte seconda**



Il pannello sinistro, come già detto in precedenza, accoglie l'ampia finestra in plexiglass fissata tramite dei ganci ricavati dalla struttura in acciaio.







Estraendo la copertura in plastica, ci troveremo di fronte all'alloggio per la ventola opzionale da 120mm, ai sette slot per le schede di espansione e al vano alimentatore.

I due grossi maniglioni posti sul top del case, oltre a fornire un aggancio ottimale per la copertura in plastica, si riveleranno molto utili in fase di montaggio dei componenti e soprattutto durante il trasporto.





**4. Interno**

**4. Interno**



Che il RAVEN RV05 fosse un case fuori da gli schemi era palese, ma solo accedendo alla struttura interna che ci si accorge di quanto lavoro sia stato svolto dagli ingegneri di SilverStone.

Lo spazio interno, nonostante possa sembrare alquanto ridotto dalla foto in alto, è davvero ampio e garantisce un buon margine di manovra.

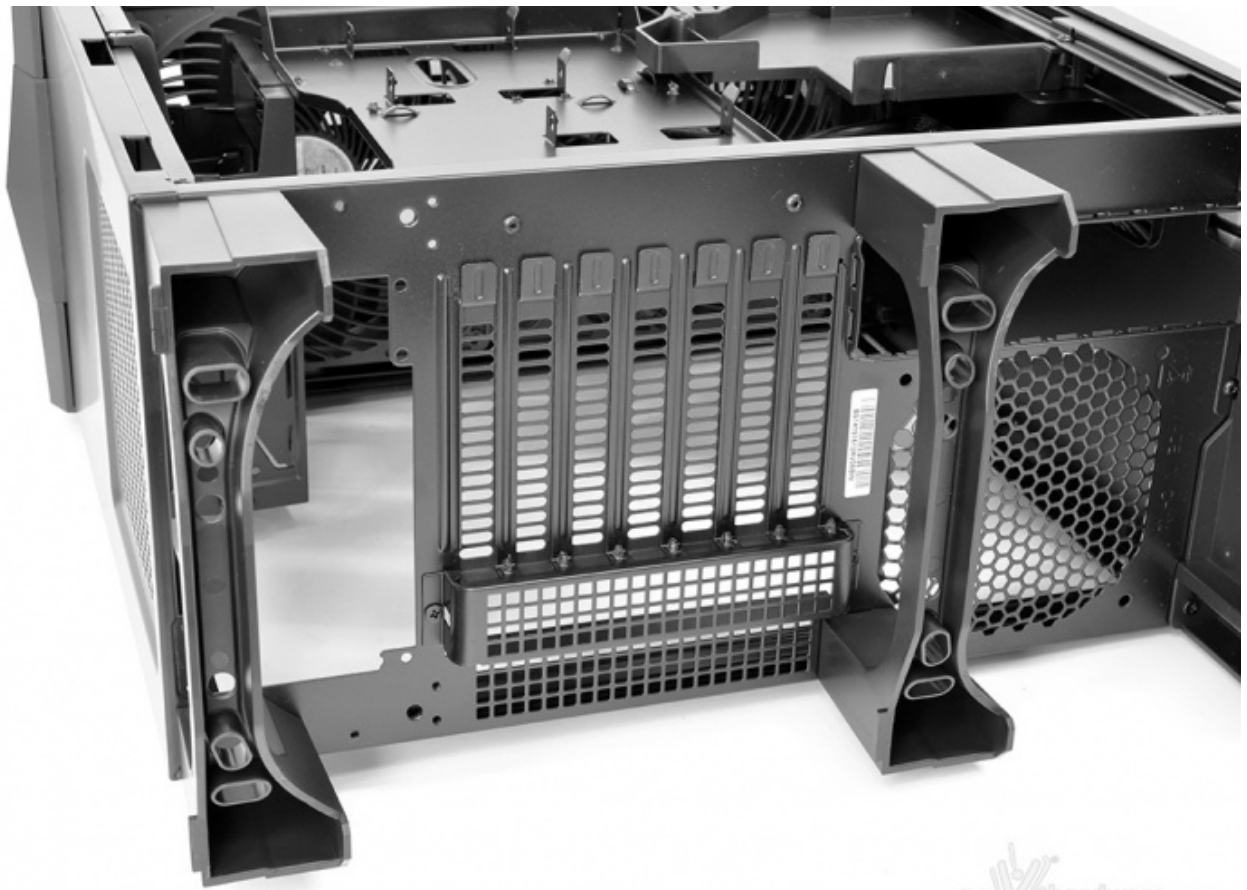
Sul lato sinistro possiamo notare il cestello per i drive da 3,5", che dovrà essere necessariamente rimosso qualora volessimo installare un alimentatore lungo più di 160mm.





In alto, un primo piano dell'alloggiamento per l'installazione di una ventola opzionale o, come vedremo di seguito, per un radiatore da 120mm.





Il RAVEN RV05 prevede sette slot di↔ espansione che, unitamente alla compatibilità con schede madri SSI-CEB e ATX, permettono di ospitare tranquillamente configurazioni multi GPU, utilizzando diverse schede di fascia alta in modalità SLI o CrossfireX.





Il vano alimentatore è abbastanza ampio da accogliere anche unità di grosse dimensioni, la cui installazione dovrà essere eseguita previa rimozione del cestello per i drive da 3,5".



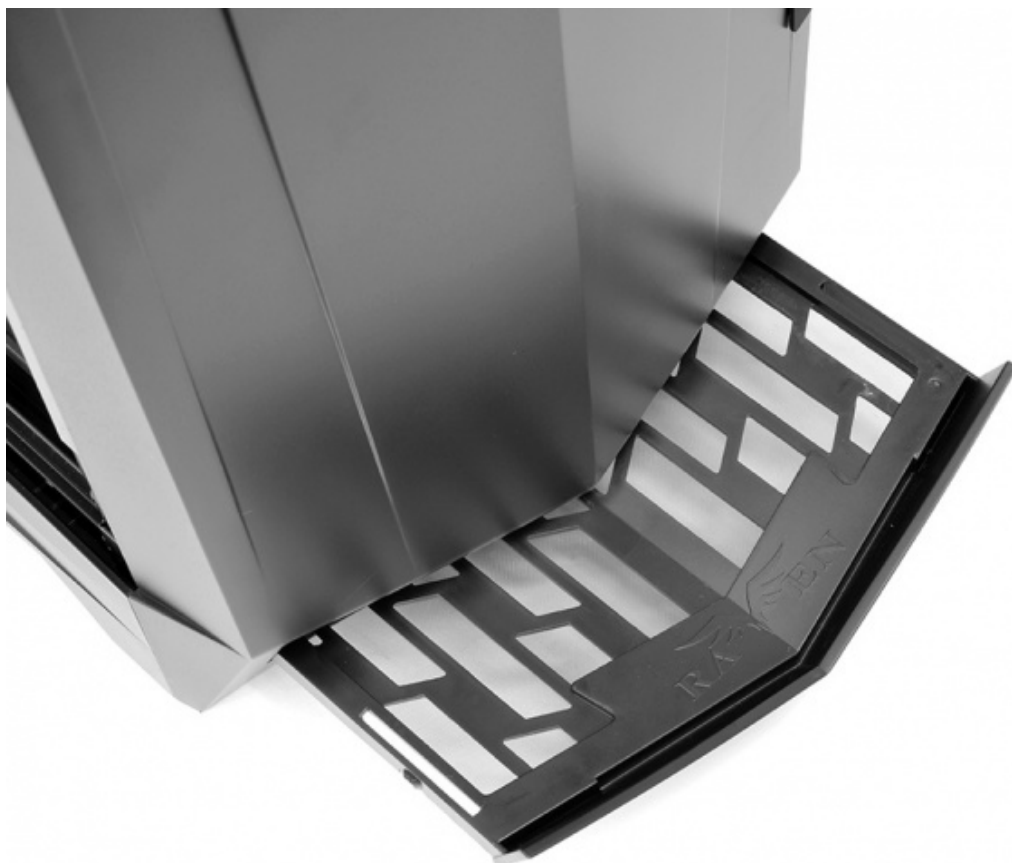
Sul fondo del case troviamo, quindi, il cestello per i drive da 3,5" e le ventole Air Penetrator da 180mm.



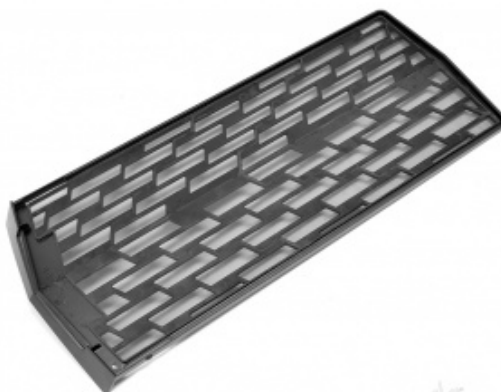
**5. Particolari**

**5. Particolari**

**Filtro antipolvere**



La rimozione del filtro antipolvere è affidata ad una slitta posta inferiormente al case che ne faciliterà l'operazione per la pulizia dello stesso.

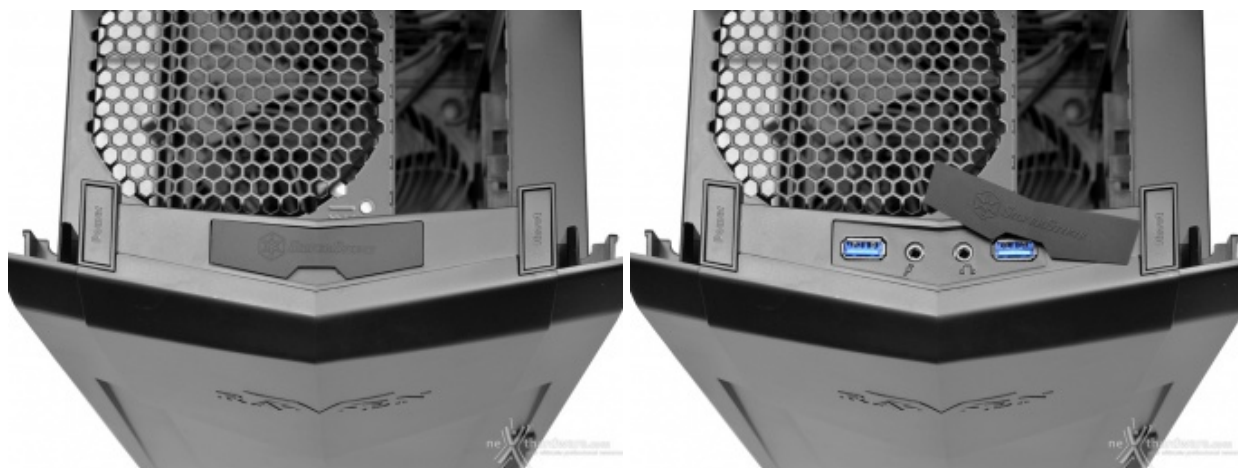


## Vano lettore ottico



Ad accentuare la notevole cura per i dettagli da parte di SilverStone troviamo un pratico inserto in gomma da utilizzare come tappo nel caso il nostro sistema non sia dotato di lettore ottico Slim.

## Pannello di I/O



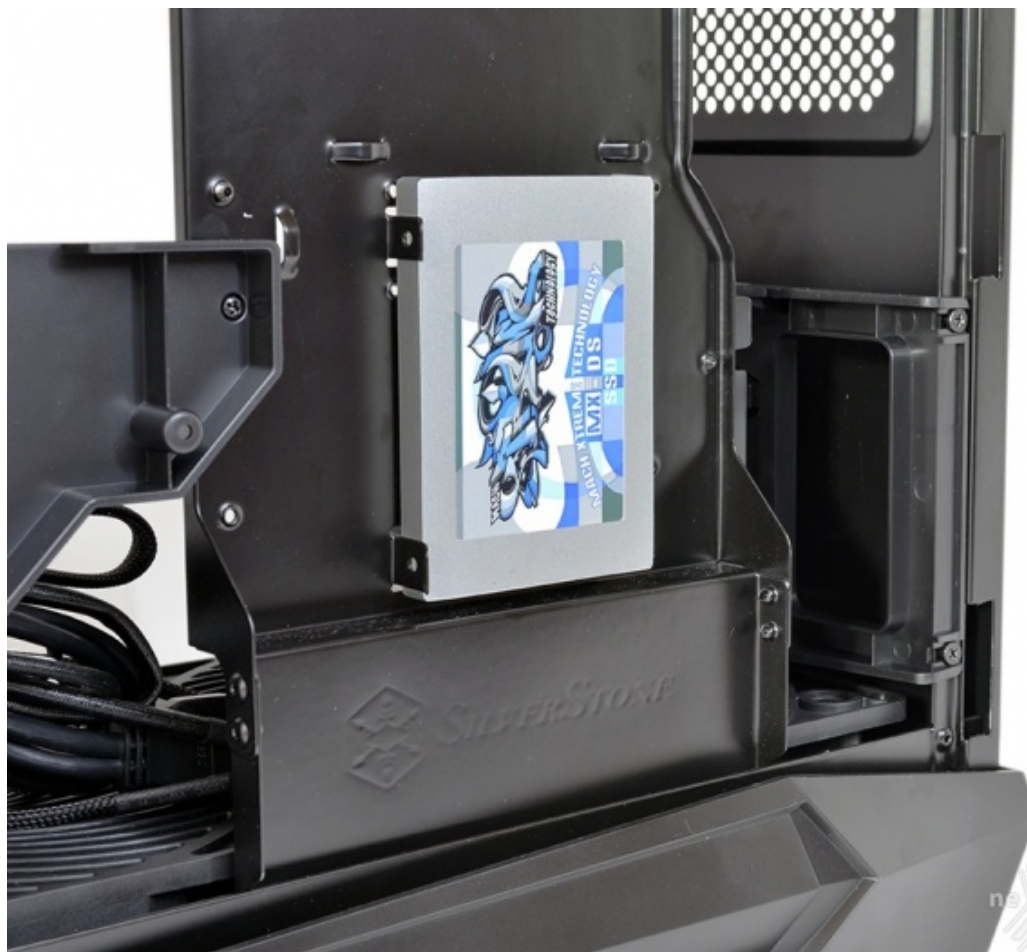
## Fan Controller



Nascosti nella parte interna del frontale troviamo due fan controller dotati di interruttore a tre vie, che si occupano di gestire le due ventole Air Penetrator da 180mm fornite di serie.

## **Supporto SSD**





Il retro del vassoio della scheda madre accoglie due supporti per gli SSD con montaggio tool-less; basterà infatti posizionare l'unità all'interno dei quattro supporti metallici ed il gioco è fatto.

## 6. Raffreddamento

## 6. Raffreddamento



Questo sistema, all'apparenza abbastanza semplice, sfrutta in realtà il principio della pressione d'aria positiva, nel quale il flusso d'aria calda tende naturalmente a convergere verso l'alto.

## Le ventole



Modello	SilverStone Air Penetrator (SST-AP181)
Dimensioni	180x180x32mm
Tensione	12V

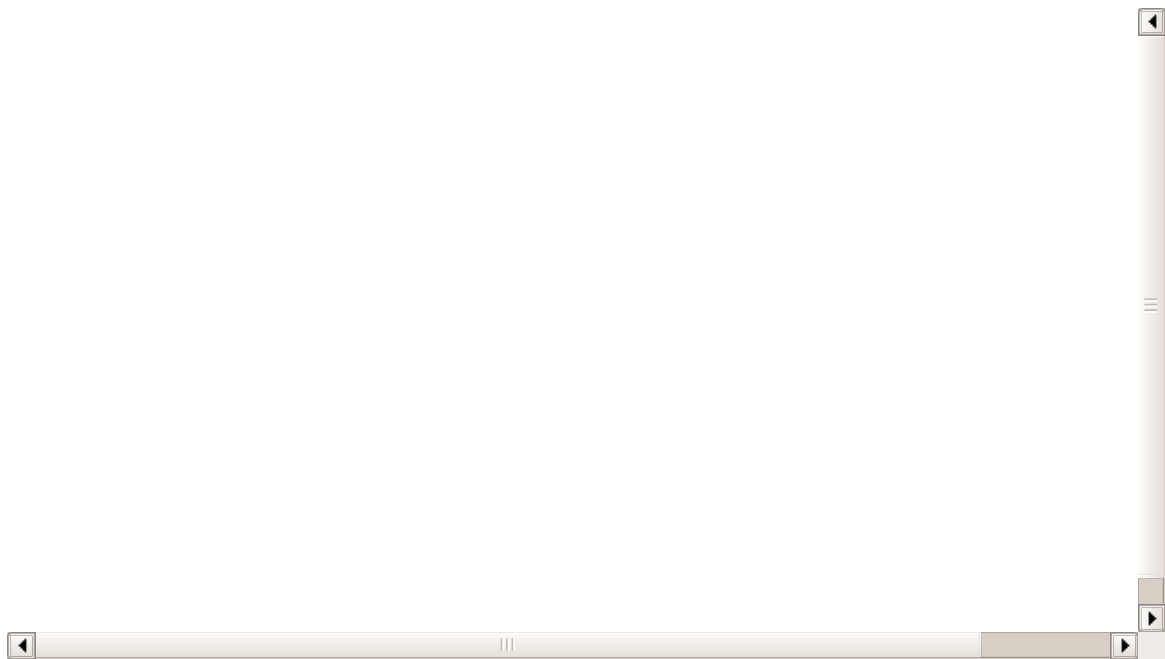


Assorbimento	0.45A
Velocità di rotazione	600/900/1200 RPM
Portata d'aria	60/100/130 CFM
Pressione statica	0,9/1,6/2,45 mm-H2O
Rumorosità	17/25/34dB(A)
LED	Assenti

Le ventole fornite in bundle con il RAVEN RV05 sono le collaudate Air Penetrator da 180mm, top di gamma della produzione SilverStone.

Si tratta di un prodotto altamente efficiente in grado di garantire un flusso d'aria lineare fino a 3 metri con soglie di rumorosità accettabili.

Inoltre, grazie al fan controller integrato nel case, si potranno gestire fino a tre modalità di funzionamento, impostando le ventole su 600, 900 e 1200 giri massimi, in modo da trovare il giusto compromesso tra prestazioni e rumorosità .



In alto il video realizzato da SilverStone che mette a confronto i flussi d'aria di gran parte delle ventole per case utilizzate da note aziende del settore con le performanti Air Penetrator.

## 7. Montaggio componenti

## 7. Montaggio componenti

In questa parte della recensione, come di consueto, andremo a valutare l'accessibilità interna, l'ingombro dei componenti, l'efficienza del sistema di raffreddamento e l'impatto estetico finale del SilverStone RAVEN RV05.



Nella prima fase è stata installata la scheda madre EVGA Z77 FTW su cui era stata montata preventivamente la soluzione All-in-One di Enermax.

Nonostante si sia utilizzata una scheda in formato Extended ATX e quindi di dimensioni consistenti, lo spazio interno è risultato comunque più che sufficiente.



Nello step successivo siamo passati all'installazione dell'alimentatore modulare Enermax Revolution 87+, posizionando i cavi al meglio nella parte posteriore.

Avendo selezionato per la nostra prova un alimentatore lungo più di 160mm, siamo stati costretti ad eliminare il cestello per i drive da 3.5".



Dopo aver posizionato il nostro SSD, siamo andati ad installare senza alcuna difficoltà una AMD Radeon HD 7970 Dual Slot, ma teniamo a sottolineare come il RAVEN RV05 sia in grado di accogliere schede più ingombranti anche in configurazione SLI o CrossFireX.

Nonostante la distanza di soli 5mm tra il vassoio della scheda madre ed il pannello di destra, non abbiamo avuto problemi durante la chiusura dello stesso grazie all'impeccabile disposizione dei cavi.





Lasciamo a voi i commenti ...

## 8. Conclusioni

## 8. Conclusioni

SilverStone riesce a cogliere nel segno, dando vita ad un case compatto in grado di migliorare ulteriormente i precedenti modelli della serie RAVEN, grazie ad un'incredibile ottimizzazione degli spazi e del layout interno.

Il design del nuovo RV05, senza alcun dubbio uno dei suoi punti di forza, fa sfoggio di linee avveniristiche, ma allo stesso tempo raffinate, unitamente a dei materiali ed una verniciatura di buona qualità .

Il sistema di raffreddamento, in apparenza scarso data la presenza di sole due ventole, garantisce un flusso d'aria ottimale e un grado di silenziosità davvero notevole: si tratta di un sistema ben studiato per quello che deve fare e non ha bisogno di ulteriori aggiunte.

Nonostante le dimensioni ridotte, sarà comunque possibile installare schede video con una lunghezza massima di circa 310mm (una AMD Radeon R9 290X per intendersi), ma dissipatori alti non più di 162mm e alimentatori piuttosto compatti, unica vera limitazione di questo interessante Mid Tower.

A tale proposito consigliamo caldamente di scegliere con oculatezza i componenti della vostra configurazione per non incorrere in spiacevoli sorprese.

Piuttosto essenziale il comparto connettività che include due porte USB 3.0 e le classiche connessioni audio e microfono, arricchito da un fan controller con due interruttori a tre vie per la gestione delle due Air Penetrator.

Il SilverStone RAVEN RV05 viene commercializzato in Italia dai rivenditori ufficiali ad un prezzo di 110 euro, a nostro avviso assolutamente in linea con la qualità complessiva offerta.

**Voto: 4,5 stelle**



#### PRO

- Design accattivante
- Materiali di buona qualità
- Ottimo cable management
- Efficiente sistema di raffreddamento

#### CONTRO

- Incompatibilità con dissipatori per CPU e alimentatori di grosse dimensioni
- Connessioni esterne ridotte all'osso

***Si ringraziano SilverStone e Drako.it ([http://www.drako.it/drako\\_catalog/product\\_info.php?products\\_id=14652](http://www.drako.it/drako_catalog/product_info.php?products_id=14652)) per l'invio del sample in recensione.***



nexthardware.com