

## Corsair Obsidian 450D



**LINK (<https://www.nexthardware.com/recensioni/case/900/corsair-obsidian-450d.htm>)**

In "Mid Tower" stat virtus ...



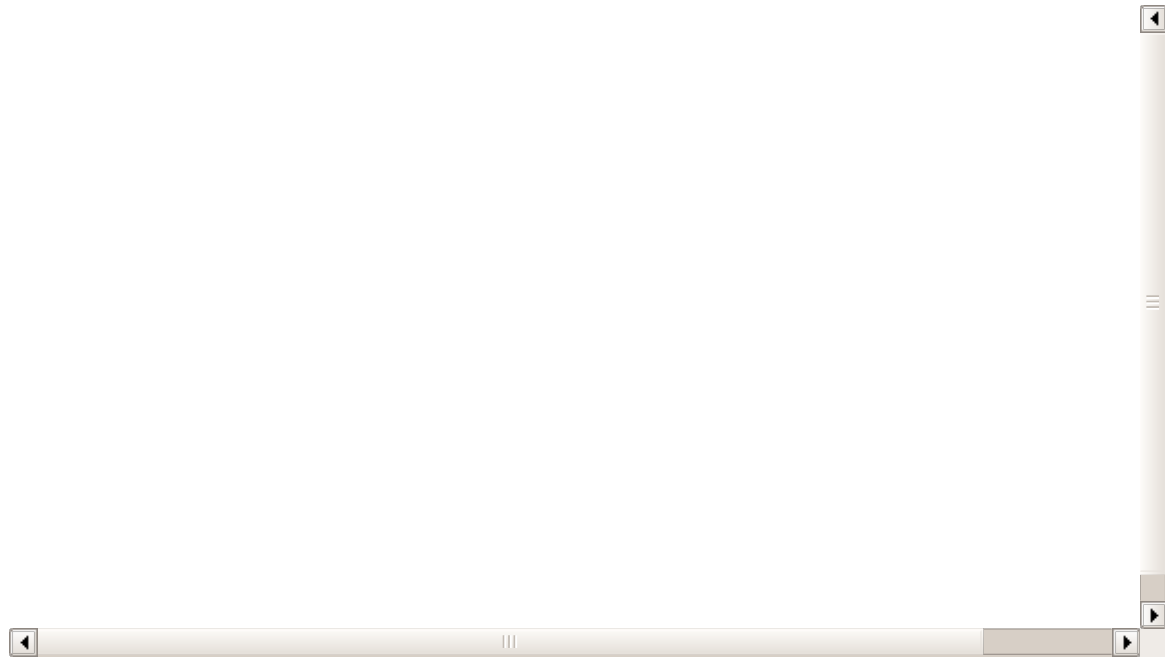
Anche quest'anno il CeBIT di Hannover è giunto al termine portando con sé numerose novità dal mondo dell'elettronica di consumo e dei componenti hardware, molte delle quali vedranno la luce già nel corso del 2014.

Per chi non lo sapesse, la fiera tedesca, nata nel lontano 1970, è uno degli eventi più grandi ed importanti nell'ambito della tecnologia dell'informazione e della comunicazione, facendo registrare ogni anno una media di 500mila visitatori provenienti da più di 110 paesi sparsi nel globo.

Numerose sono le aziende del settore che hanno deciso di mettersi in gioco, accaparrandosi uno degli spazi presenti nei 450mila metri quadrati dell'area espositiva, presentando il futuro, in termini produttivi, della propria compagnia.

L'americana Corsair, anche se non presente quest'anno in via ufficiale, ha scelto tale kermesse per

mostrare in esclusiva mondiale, negli stand di alcuni partner come MSI, un nuovo prodotto appartenente alla linea di case High End Obsidian, ovvero un modello intermedio che va a collocarsi tra il case microATX 350D ed il Full Tower 750D.



Stiamo parlando dell'Obsidian 450D, un Mid Tower in grado di accogliere schede madri in formato ATX, che presenta il medesimo design dei prodotti sopraccitati, ma con alcune sostanziali differenze.

Anche in questo caso, ci troviamo di fronte ad una struttura in solido acciaio con un frontale in plastica rivestito in alluminio che ospita, nella parte alta, un pratico I/O Panel dotato di due porte USB 3.0, oltre alle connessioni audio ed i pulsanti di accensione e reset.

Nonostante le contenute dimensioni, il Corsair Obsidian 450D può ospitare fino a due schede video con una lunghezza massima di ben 430mm e due radiatori per i sistemi di raffreddamento a liquido interno, di cui uno da 240mm sul frontale ed uno da 240/360mm sul top.

L'interessante offerta prevista, inoltre, viene ulteriormente ampliata da un'ottimizzata disposizione interna per le unità di storage, installabili in modalità tool-less, ed una doppia predisposizione per gli SSD situata sul lato opposto del vassoio per la scheda madre.

Prima di proseguire con la nostra recensione, vi lasciamo alla tabella con le specifiche tecniche del prodotto in prova.

<b>Modelli</b>	<b>450D</b>	<b>750D</b>	<b>350D</b>
Dimens. mm (H/L/P)	494x210x497	560x546x235	450 x 210 x 440
Materiali	Struttura in acciaio e frontale in plastica con rivestimento in alluminio	Struttura in acciaio e frontale in alluminio	Struttura in acciaio e frontale in plastica con rivestimento in alluminio
Colore	Nero	Nero	Nero
Modello	CC-9011049-WW	CC-9011035-WW	CC-9011029-WW
Drive Bay	2x 5.25" - 3x 3,5"/2,5" - 2x 2,5"	3x 5.25" - 6x 3,5"/2,5" - 4x 2,5"	2x5,25" - 2x3,5" - 3x2,5"
Ventole di serie	2x 140mm (Frontali)	2x 140mm (Frontali)	1x 140mm (Frontale)
Numero di slot	7	9	5
Compatibilità mainboard	Mini-ITX, microATX, ATX	mATX, ATX, E-ATX, XL-ATX	mATX, Mini-ITX
Altezza massima dissipatore	165mm	170mm	160mm
Lunghezza massima VGA	430mm	450mm	380mm
Porte I/O Frontali	2 USB 3.0	2 USB 2.0 ↔ 2 USB 3.0	2 USB 3.0 Cuffie - Microfono
Alimentatore	Non Incluso	Non incluso	Non incluso

Buona lettura!

## 1. Confezione e bundle

### 1. Confezione e bundle



Come da tradizione per i propri case, Corsair sceglie ancora una volta una confezione in cartone riciclabile, sottolineando la propria attenzione verso l'ambiente.

Il layout è il medesimo utilizzato per tutti gli chassis dell'azienda americana, lasciando invariato il colore naturale del cartone e mettendo in bella mostra sul frontale il logo ed un primo piano stilizzato del nuovo Obsidian 450D.

Sul lato opposto troviamo un esploso dettagliato del prodotto con relativa legenda multilingue posizionata in basso.

Sui lati corti, invece, sono presenti ulteriori immagini del case ed una tabella che ne elenca le specifiche tecniche in diverse lingue.



Il case è messo al riparo da graffi ed urti accidentali tramite una busta in cellophane trasparente, su cui sono disposti gli immancabili gusci protettivi in polistirolo.



↔



↔

↔

2. Esterno

2. Esterno



Il design del Corsair Obsidian 450D eredita forme e stile dai precedenti modelli, differendo, però, in modo sostanziale nella parte frontale.

L'indiscutibile eleganza che da sempre contraddistingue la gamma Obsidian, è ancora una volta presente grazie a linee pulite ed eleganti, messe in risalto da una verniciatura total-black di ottima fattura e dall'assenza di bombature laterali.





Per rimuovere quest'ultimo, basterà esercitare una leggera pressione in corrispondenza dei due angoli superiori, in modo tale da azionare il meccanismo di sgancio.



La struttura è, anche in questo caso, realizzata in plastica, sulla quale è incollata una sottile lamina d'alluminio spazzolato che costituisce la parte esterna.





Nella parte superiore troviamo il pannello di I/O che accoglie, partendo da sinistra verso destra, i connettori audio per cuffie e microfono, il pulsante di reset, quello di accensione e spegnimento, oltre due sole porte USB 3.0.



Per facilitare l'installazione delle periferiche da 5,25", il produttore ha previsto la possibilità di rimuovere completamente la struttura contenente i tre bezel posti a protezione dei relativi bay, agendo sui ganci di blocco posti all'interno.

### 3. Esterno - Parte seconda

### 3. Esterno - Parte seconda



↔

In alto, al di sotto della ventola da 120mm inclusa in bundle, sono posizionate tre asole passatubo per gli impianti di watercooling esterni, occultate parzialmente da un lamierino metallico facilmente asportabile con un cacciavite.



Nella zona centrale troviamo i sette slot di espansione, tutti coperti da frame metallici forati per migliorare il ricircolo d'aria.



Le viste laterali risultano essere molto simili, se non identiche, a quelle degli altri modelli, fatta eccezione, ovviamente, per le dimensioni.



I due pannelli, come tutti quelli presenti nella linea Obsidian, sono realizzati in lamiera d'acciaio, ma questa volta, almeno al tatto, meno robusta delle precedenti.

L'ampia finestra laterale è saldamente fissata alla struttura tramite un sistema costituito da tre linguette di ritenzione per ogni lato.



Il pannello destro non presenta superfici di aerazione, né alcuna bombatura che ne avrebbe pregiudicato senza alcun dubbio l'impatto estetico.

**4. Esterno - Parte terza**

**4. Esterno - Parte terza**



Il top del Corsair Obsidian 450D è in grado di ospitare due ventole da 140mm o tre da 120mm, oppure un radiatore da 240/360mm.



Come per il 750D, a protezione della griglia superiore è posto un filtro a maglie molto strette, in modo da bloccare efficacemente il deposito della polvere.

Il sistema di blocco si affida ad una struttura magnetica che ne permette una rimozione facilitata.



Sulla parte inferiore troviamo, oltre ai quattro appoggi rivestiti in gomma antiscivolo, una griglia di aerazione piuttosto ampia predisposta per due ventole da 120/140mm, la cui eventuale installazione dovrà essere effettuata previa rimozione del cestello per i drive da 3,5".

## 5. Interno

## 5. Interno

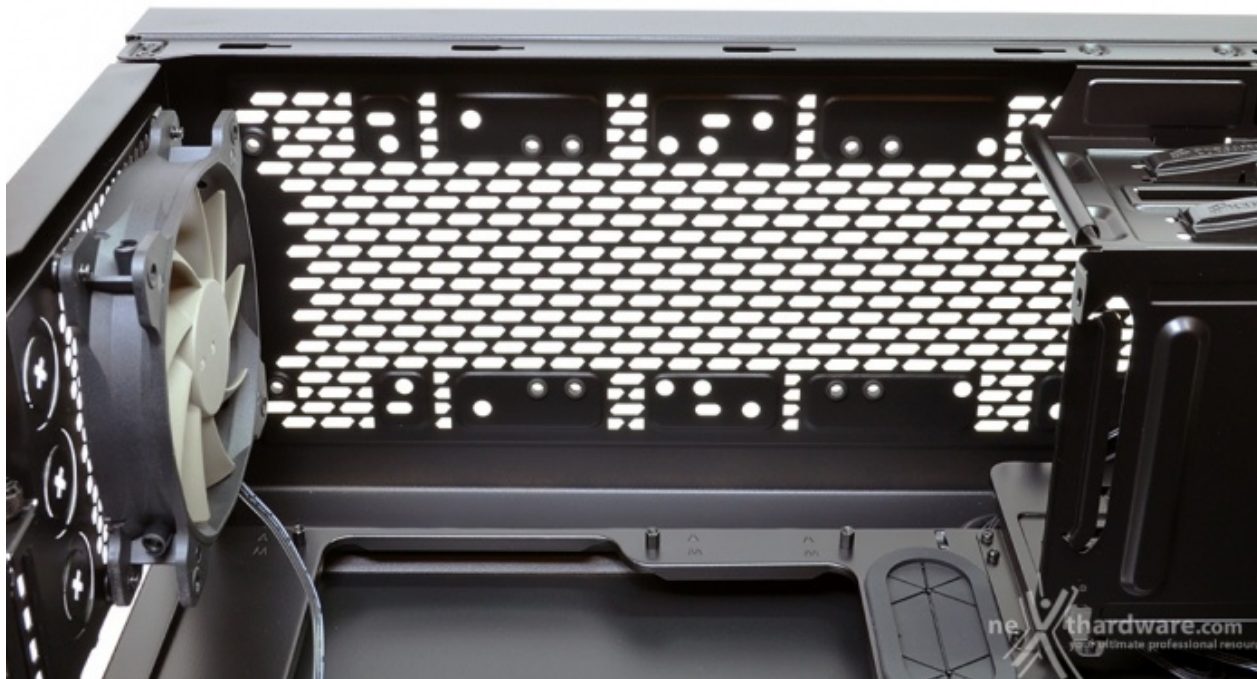


Lo spazio di manovra interno del Corsair Obsidian 450D è davvero notevole e, pur trattandosi di un Mid Tower compatto, riesce ad ospitare due schede video lunghe sino a 430mm ed un dissipatore con un'altezza massima di 165mm, risultando compatibile anche con soluzioni dotate di ventole da 140mm.

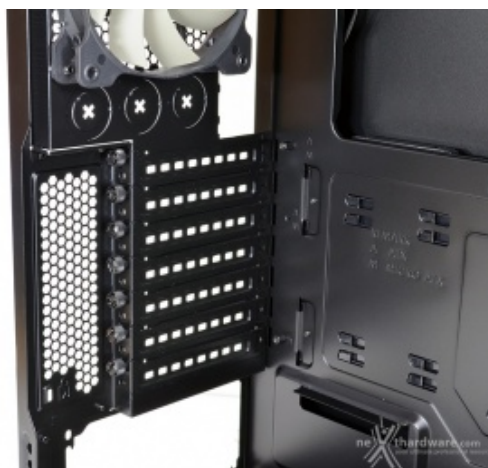




Sul vassoio, in corrispondenza del socket CPU, troviamo, come di consueto, un ampio scasso che ci permetterà di effettuare le operazioni di manutenzione senza dover rimuovere preventivamente la motherboard.



In foto potete vedere l'interno del top del case che accoglierà le ventole opzionali, oppure un radiatore della lunghezza massima di 360 mm.



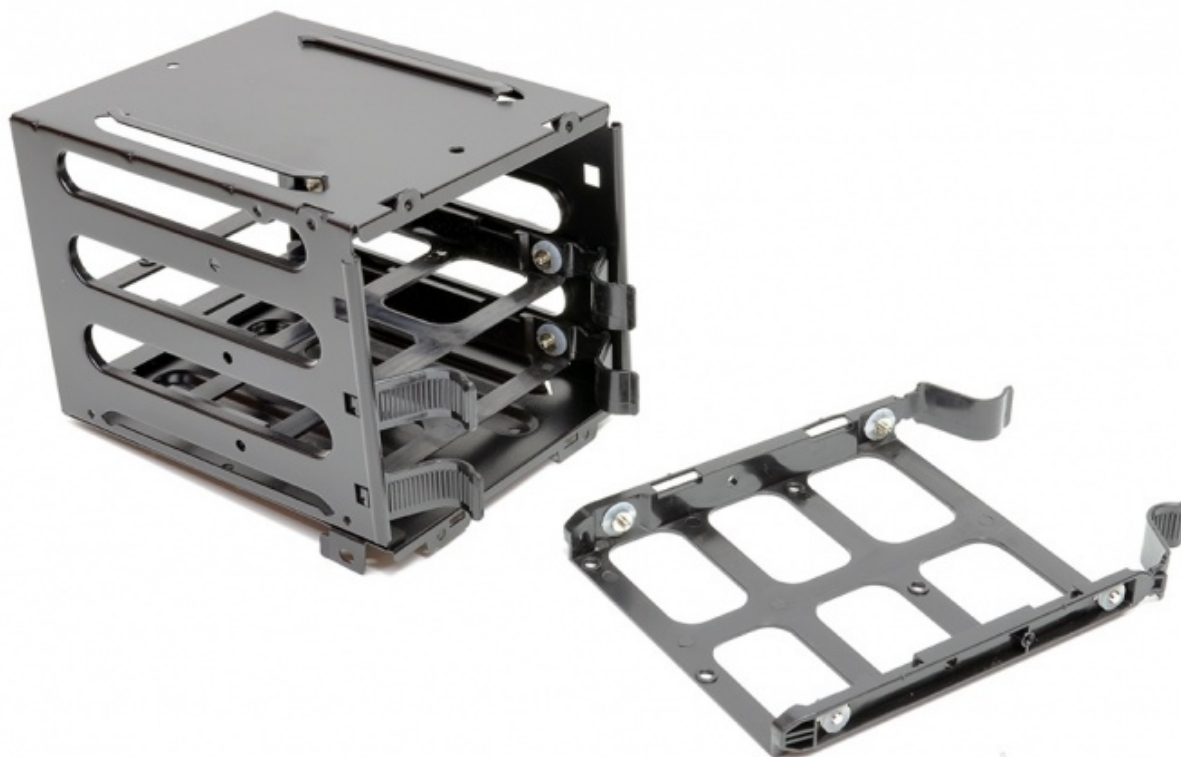
Gli slot d'espansione, oltre a presentare una serie di sette frame metallici su cui sono ricavati dei fori ellissoidali in modo da agevolare lo scambio d'aria con l'esterno, sono dotati di viti con testa zigrinata che permettono il montaggio tool-less delle schede.



Un primo piano del vano alimentatore, dotato di quattro pad antivibrazioni in gomma, sotto il quale è possibile notare il pratico filtro antipolvere removibile.

## **6. Interno - Parte seconda**

## **6. Interno - Parte seconda**



In alto possiamo osservare il cestello modulare con le slitta in plastica che permettono un'installazione completamente tool-less dei drive da 3,5".

Il cestello è il medesimo utilizzato per il 750D ed è quindi dotato di un sistema a doppio binario sia sulla parte superiore che su quella inferiore, che permetterà di agganciarlo ad un altro opzionale (acquistabile direttamente sul sito del produttore) o al supporto presente sul fondo del case.



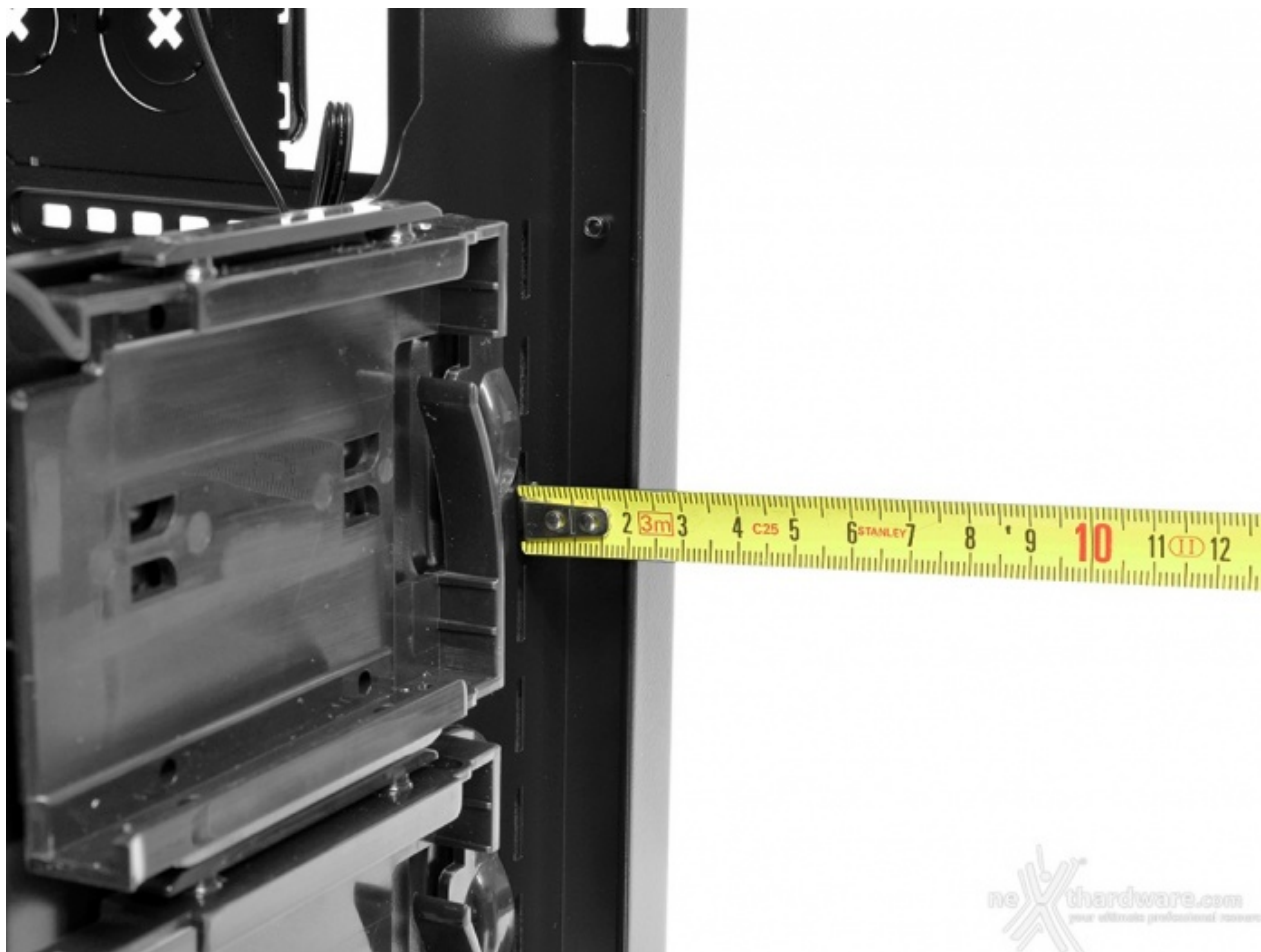
Dato il successo riscosso dai supporti modulari per SSD inclusi nelle precedenti versioni, Corsair ha deciso di riproporli sul nuovo Obsidian 450D.

In questo caso la posizione dei supporti è stata spostata verso la parte posteriore, in modo da non ostacolare l'installazione del radiatore nella parte anteriore.





Tutti e due i bay atti ad ospitare le unità da 5,25" presentano un pratico sistema di blocco a leveraggi, realizzato in robusta plastica, per un montaggio completamente tool-less.

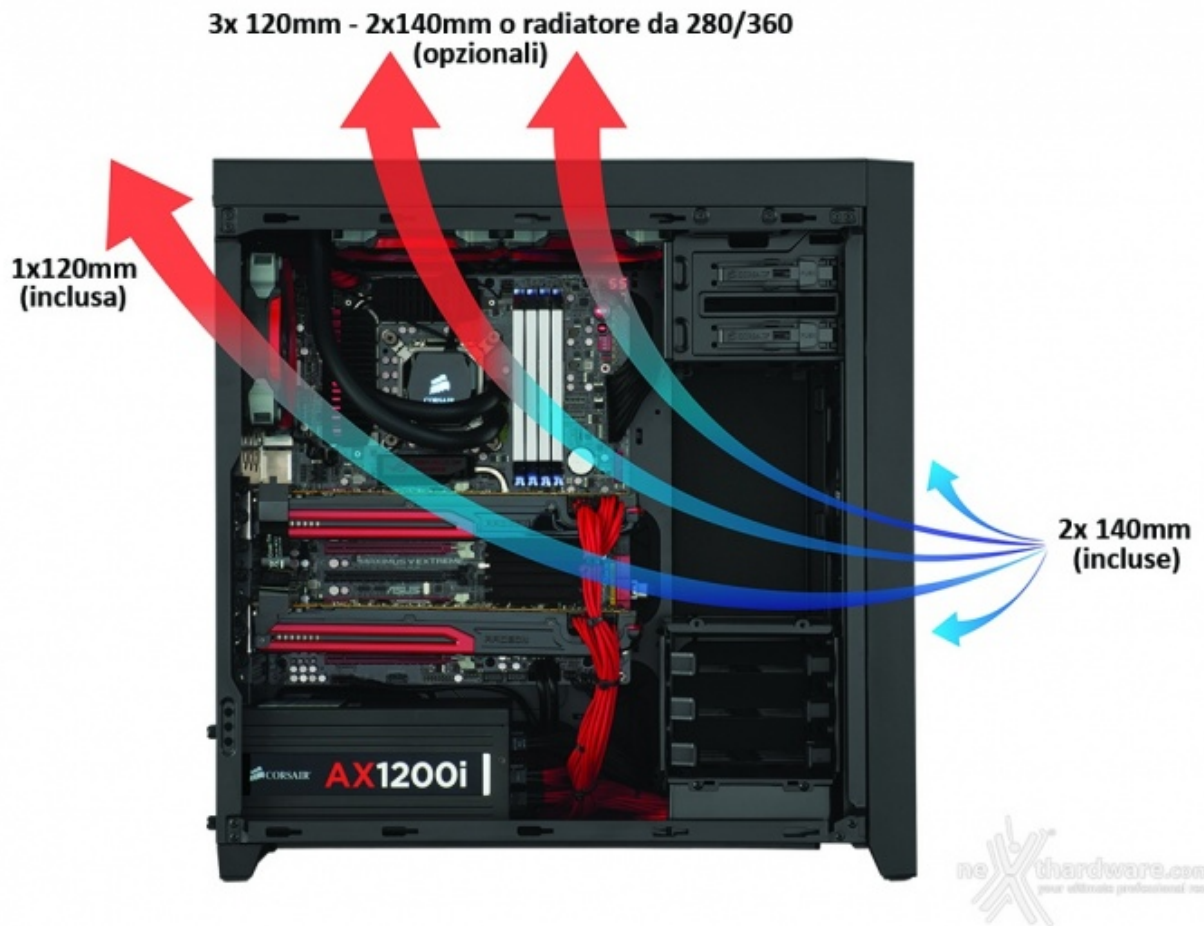


Lo spazio che intercorre tra il vassoio della scheda madre ed il pannello di destra è di circa 22mm, sufficientemente ampio per garantire un cable management ideale.

## 7. Raffreddamento

## 7. Raffreddamento





Il sistema di raffreddamento standard del Corsair Obsidian 450D è basato sull'utilizzo di tre ventole, di cui due da 140mm in immissione situate nella parte frontale ed una da 120mm in estrazione posta sul retro.

Ricordiamo, ancora una volta, che anteriormente potrà essere installato un radiatore da 240/280 mm.

## Ventole frontali



Modello	A1425L12S-2
Dimensioni	140mm
Tensione	12V



Assorbimento	0.3A
Velocità di rotazione	1150 RPM
Rumorosità	24dBA

## Ventola posteriore



Modello	A1225L12S-2
Dimensioni	120mm
Tensione	12V
Assorbimento	0.3A
Velocità di rotazione	n.d
Rumorosità	n.d

Le ventole fornite in bundle sono la seconda revisione di quelle utilizzate da Corsair per i vecchi case Obsidian, rispettivamente i modelli A1425L12S-2 da 140mm e A1225L12S-2 da 120mm.

## 8. Montaggio componenti

### 8. Montaggio componenti

In questa parte della recensione andremo ad analizzare gli ingombri dei componenti, l'accessibilità interna, l'efficienza del sistema di raffreddamento interno e l'impatto estetico finale del Corsair Obsidian 450D.



Come prima cosa si è proceduto all'installazione della scheda madre, su cui era stato preventivamente installato il sistema AIO di Corsair.



Nello step successivo è stato installato l'alimentatore Corsair AX1200i ed il comparto storage, costituito da due SSD ed un masterizzatore DVD.

La presenza delle asole con guarnizione in gomma ci ha consentito di eseguire un lavoro impeccabile con una disposizione dei cavi perfetta, anche in virtù dei 23mm di spazio tra il pannello di destra ed il vassoio della scheda madre.



Nella fase finale è stata installata la scheda video AMD HD 7970 ed è stato completato il cablaggio, inserendo i connettori per l'alimentazione ed i cavi rimanenti.

Come potete vedere dalle immagini, il risultato finale è un'installazione pulita che consente di ottenere dei flussi d'aria corretti per il raffreddamento della componentistica interna, unitamente ad una buona resa estetica.



A questo punto, non ci resta che ammirarne il gradevolissimo impatto estetico offerto dal Corsair Obsidian 450D.

## 9. Conclusioni

## 9. Conclusioni

Il sistema di raffreddamento interno offerto è di prim'ordine: l'utilizzo di ventole dalle generose dimensioni a basso numero di giri ed un sistema di flussi d'aria e di ricircolo ben progettati, infatti, garantiscono il giusto equilibrio fra performance e rumorosità .

**Voto: 5 Stelle**



#### **PRO**

- Design
- Qualità dei materiali
- Modularità supporti periferiche
- Cable management
- Raffreddamento interno
- Predisposizioni per radiatori da 360mm

#### **CONTRO**

- Nulla da rilevare

***Si ringrazia Corsair per l'invio del sample oggetto della nostra recensione.***



**nexthardware.com**