



nexthardware.com

a cura di: Giovanni Abbinante - j0h89 - 20-04-2017 16:30

## Pannelli in vetro anche per l'Enthoo EVOLV MATX



**LINK (<https://www.nexthardware.com/news/case/8032/pannelli-in-vetro-anche-per-lenthoo-evolv-matx.htm>)**

Phanteks lancia la versione Tempered Glass di uno dei case più apprezzati della scorsa stagione.

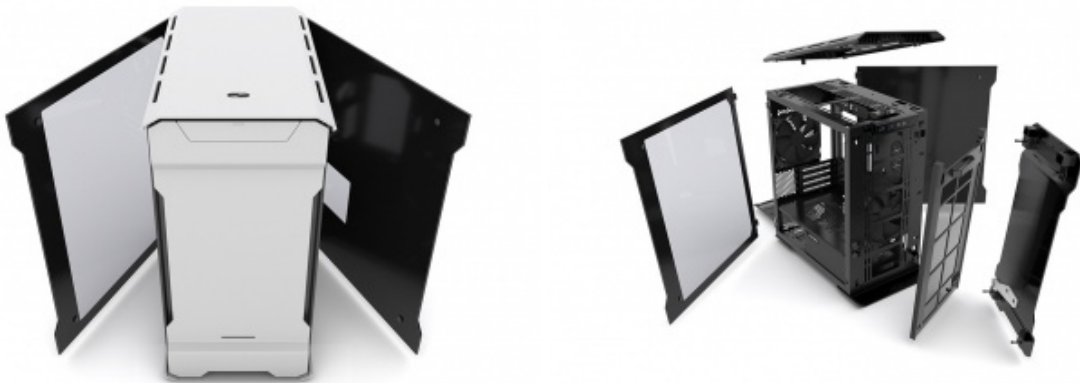


Dopo aver aggiornato gli Enthoo PRO, EVOLV ATX e Luxe, oltre agli Eclipse, Phanteks riserva lo stesso trattamento all'Enthoo EVOLV MATX proponendolo ora anche nella versione Tempered Glass caratterizzata, ovviamente, dalla presenza di pannelli laterali in vetro temperato e controlli per l'illuminazione a LED RGB.



Progettata sulla base dell'eccellente modello base e disponibile in tre colorazioni (nero, argento e grigio scuro), la nuova variante combina una struttura in robusto alluminio spesso 3mm con il vetro, dello stesso spessore, per mettere a disposizione degli appassionati di modding e di watercooling un case particolarmente evoluto e raffinato attraverso il quale sarà possibile mettere in risalto configurazioni di fascia alta.

Per restare al passo con i tempi, inoltre, l'Enthoo EVOLV MATX integra un sistema di illuminazione RGB controllabile tramite appositi pulsanti e sincronizzabile con i sistemi utilizzati sulle principali mainboard, in particolare ROG.



La struttura interna permette di ospitare schede madri in formato micro-ATX o inferiore, schede video lunghe 319mm, dissipatori ad aria per CPU alti 192mm, due drive da 3,5" e due da 2,5".

Nonostante le dimensioni di soli 230x453x400mm (LxAxP), il case è in grado di contenere sistemi di raffreddamento a liquido custom di ottimo livello potendo ospitare un radiatore da 280mm o 360mm sul frontale, uno da 240mm o 280mm sul top e uno da 120mm o 140mm sul retro.



Il Phanteks EVOLV MATX Tempered Glass è già disponibile per l'acquisto ad un prezzo di circa 129\$.