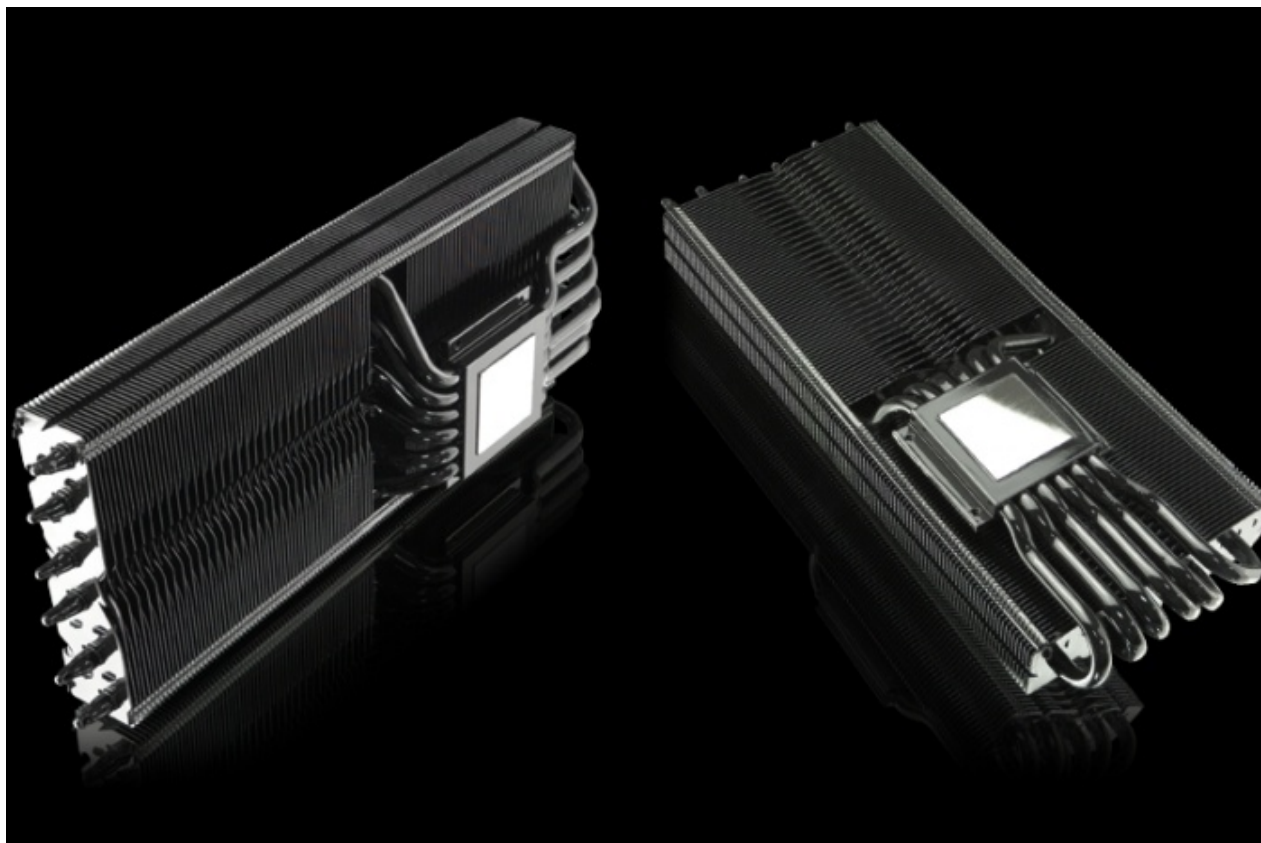


Raijintek lancia il Morpheus II Core Edition



LINK (<https://www.nexthardware.com/news/raffreddamento-aria/7463/raijintek-lancia-ilmorpheus-ii-core-edition.htm>)

Un imponente dissipatore per schede video in grado di dissipare sino a 360W.



Raijintek ha annunciato la disponibilità del dissipatore per schede video Morpheus II Core Edition,

successore del modello lanciato nel 2014, ora compatibile anche con le Radeon R9 Fury, le R9 390 e le GeForce GTX 980 Ti.

Ciò che lo rende "Core Edition" è l'assenza di ventole in bundle lasciando all'utente la facoltà di utilizzare quelle da lui preferite in termini di prestazioni, comfort acustico e impatto estetico.

Il potente sistema, che secondo il produttore è in grado smaltire ben 360W, è composto da due corpi dissipanti sovrapposti, di cui il principale misura 245x90x44mm, con un peso complessivo di circa 515 grammi.

La base è in rame nichelato, così come le sei heatpipes da 6mm di diametro che vanno a coadiuvare la fitta serie di alette che percorrono il dissipatore per la sua intera lunghezza.

Nella confezione sono presenti anche diciotto dissipatori per i chip di memoria video più un set completo per il raffreddamento dei vari MOSFET di potenza oltre, ovviamente, tutto il necessario per la relativa installazione come i pad↔ e la pasta termica.