

## ADATA DashDrive Elite HE720



**LINK (<https://www.nexthardware.com/recensioni/ssd-hard-disk-masterizzatori/742/adata-dashdrive-elite-he720.htm>)**

Robustezza e prestazioni si fondono in un design ultrasottile dando vita ad un vero e proprio gioiello High Tech.

ADATA è uno dei maggiori produttori di memorie al mondo e, come la stragrande maggioranza degli stessi, ha diversificato la propria produzione dedicandosi anche al settore storage, proponendo linee di prodotti, in grado di andare incontro alle attuali esigenze del mercato.

L'offerta di ADATA comprende, quindi, anche Flash Drive USB, Memory Card, in svariati formati, SSD ed HDD esterni con interfaccia USB 2.0 e USB 3.0.

La crescente richiesta di unità portatili in grado di memorizzare grossi quantitativi di dati per applicazioni multimediali, ha spinto ADATA a curare in modo particolare il settore degli Hard Disk esterni, offrendo tre modelli USB 2.0 e sette modelli dotati della veloce interfaccia USB 3.0 SuperSpeed:

### USB 2.0

[DashDrive Elite Nobility NH92](http://www.adata-group.com/index.php?action=product_feature&cid=2&piid=21) ([http://www.adata-group.com/index.php?action=product\\_feature&cid=2&piid=21](http://www.adata-group.com/index.php?action=product_feature&cid=2&piid=21))

[DashDrive Durable Superior SH93](http://www.adata-group.com/index.php?action=product_feature&cid=2&piid=27) ([http://www.adata-group.com/index.php?action=product\\_feature&cid=2&piid=27](http://www.adata-group.com/index.php?action=product_feature&cid=2&piid=27))

[DashDrive Classic CH94](http://www.adata-group.com/index.php?action=product_feature&cid=2&piid=52) ([http://www.adata-group.com/index.php?action=product\\_feature&cid=2&piid=52](http://www.adata-group.com/index.php?action=product_feature&cid=2&piid=52))

↔

### USB 3.0

[DashDrive Elite HE720](http://www.adata-group.com/index.php?action=product_feature&cid=2&piid=195) ([http://www.adata-group.com/index.php?action=product\\_feature&cid=2&piid=195](http://www.adata-group.com/index.php?action=product_feature&cid=2&piid=195))

[DashDrive Elite Nobility NH13](http://www.adata-group.com/index.php?action=product_feature&cid=2&piid=132) ([http://www.adata-group.com/index.php?action=product\\_feature&cid=2&piid=132](http://www.adata-group.com/index.php?action=product_feature&cid=2&piid=132))

[DashDrive Elite Nobility NH3](http://www.adata-group.com/index.php?action=product_feature&cid=2&piid=98) ([http://www.adata-group.com/index.php?action=product\\_feature&cid=2&piid=98](http://www.adata-group.com/index.php?action=product_feature&cid=2&piid=98))

[DashDrive Durable HD710](http://www.adata-group.com/index.php?action=product_feature&cid=2&piid=168) ([http://www.adata-group.com/index.php?action=product\\_feature&cid=2&piid=168](http://www.adata-group.com/index.php?action=product_feature&cid=2&piid=168))

[DashDrive Durable Superior SH14](http://www.adata-group.com/index.php?action=product_feature&cid=2&piid=133) ([http://www.adata-group.com/index.php?action=product\\_feature&cid=2&piid=133](http://www.adata-group.com/index.php?action=product_feature&cid=2&piid=133))

[DashDrive HV610](http://www.adata-group.com/index.php) (<http://www.adata-group.com/index.php>)

[action=product\\_feature&cid=2&piid=191\)](#)

[DashDrive Classic CH11 \(http://www.adata-group.com/index.php?action=product\\_feature&cid=2&piid=125\)](http://www.adata-group.com/index.php?action=product_feature&cid=2&piid=125)

↔

Come si può evincere dai nomi, ciascuna linea di prodotti è contraddistinta da particolari caratteristiche che privilegiano il design e l'utilizzo di materiali pregiati per la serie Elite ed Elite Nobility, e la resistenza per la serie Durable e Durable Superior.

Oggetto della recensione odierna è il **DashDrive Elite HE720** che è caratterizzato da un elegante↔ chassis in acciaio inox satinato con un profilo ultra slim di appena 8,9mm, dalla velocissima interfaccia USB 3.0 e da una capacità di 500GB.

Notevole anche la dotazione software a corredo, che prevede le Suite **HDDtoGO**, **OStoGO** e Norton Internet Security in versione Trial per 60 giorni.

Di seguito le specifiche tecniche del drive in prova.

↔

DashDrive Elite HE720	
Capacità	500GB
Colore	Grigio Titanio
Dimensioni (LxWxH)	117 x 79 x 8,9 mm
Peso	164g
Interfaccia	SuperSpeed USB 3.0 (retrocomp. con USB 2.0)
HDD utilizzato	2,5" SATA II
Requisiti di sistema	Windows XP, Windows Vista, Windows 7 / Mac OS X 10.6 o succ. / Linux Kernel 2.6 o succ.
Temperature	Temperatura operativa: 5↔°C/50↔°C Temperatura di storage: -40↔°C/60↔°C
Materiale	Acciaio Inox satinato lucidato a specchio nella fascia centrale
Garanzia	3 anni

↔

## 1. Confezione e Bundle

### 1. Confezione e Bundle

↔



↔

↔

La confezione dell'ADATA DashDrive Elite HE720 è realizzata in cartoncino di colore bianco ed è caratterizzata da una grafica chiara ed essenziale.

Sulla parte anteriore possiamo osservare il logo ADATA in alto a sinistra, mentre la zona centrale è↔ dedicata a due immagini in primo piano, che mettono in risalto l'estrema bellezza ed il design ultra sottile di questo interessante prodotto.

Nella parte bassa sono infine riportati il nome, il fattore di forma utilizzato e la capacità del drive.

↔



↔

Sul lato posteriore troviamo le specifiche del prodotto, in alto, e le informazioni riguardo il tipo di interfaccia supportato in 21 lingue diverse, a sinistra.

Sulla destra possiamo osservare una serie di loghi che identificano le principali funzionalità offerte dal prodotto, le condizioni di garanzia ed i software disponibili tramite download dal sito del produttore; sul bordo inferiore sono riportati il product number, due codici a barre e tutte le certificazioni in possesso del modello HE720.



↔

↔

Il drive ed il bundle sono alloggiati in robusto box, anch'esso in cartoncino, che li preserva da urti accidentali in fase di trasporto.

↔



↔

↔

L'ultima immagine ci mostra il DashDrive Elite HE720 estratto dalla confezione, ulteriormente protetto dai graffi da una pellicola in plastica trasparente ed il bundle, piuttosto minimale, costituito dal cavetto di collegamento e da un pieghevole riportante una guida rapida per l'utilizzo del drive e del software in dotazione.

## 2. Visto da vicino

### 2. Visto da vicino

↔

↔

↔

Il design è, senza ombra di dubbio, uno dei punti di forza dell'ADATA DashDrive Elite HE720.

Il telaio è interamente realizzato in acciaio inox satinato con una fascia centrale lucidata a specchio, su cui campeggia il nome del prodotto.

La tipologia di materiale e la sua finitura garantiscono una notevole resistenza ai graffi; secondo le stime del produttore, la durezza della superficie è pari a 9H, abbastanza da garantire l'integrità della stessa per l'intera vita del prodotto.

↔

↔

↔

Sulla parte posteriore possiamo osservare un'etichetta, applicata sulla parte centrale, che riporta le certificazioni di cui è dotato il prodotto, la capacità ed un codice a barre.

Ai quattro angoli sono invece visibili quattro minuscoli piedini in rilievo, ricavati dalla stessa superficie metallica di cui è costituito lo chassis.

La forma è quella classica di un parallelepipedo, ma gli angoli smussati ne addolciscono le linee conferendogli un aspetto ancora più sottile.

↔





↔

↔

L'immagine soprastante mostra il connettore per il cavo di collegamento, il led attività del disco ed il pulsante per il One Touch Backup mettendo ulteriormente in risalto il profilo ultra slim.

Questo aspetto, oltre ad esaltarne la bellezza, costituisce un grosso vantaggio per la portabilità .↔

L'unica perplessità che abbiamo riguardo ad un profilo così sottile, sta nella resistenza agli urti, che potrebbe essere ridotta rispetto a prodotti di spessore più elevato.

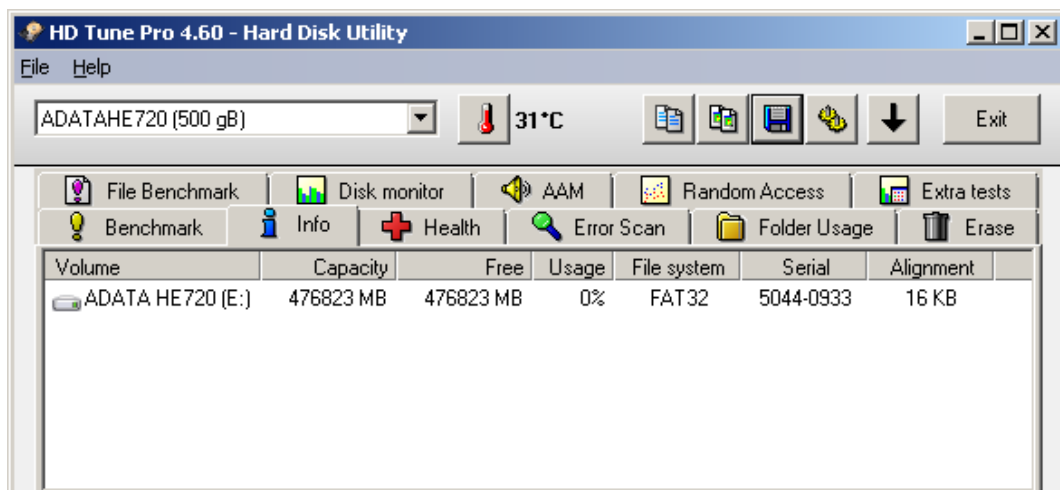
Confidiamo, comunque, nella possibilità che il produttore abbia utilizzato adeguati accorgimenti per ammortizzare le vibrazioni o piccoli urti che possono verificarsi sia in fase di funzionamento che a disco spento.

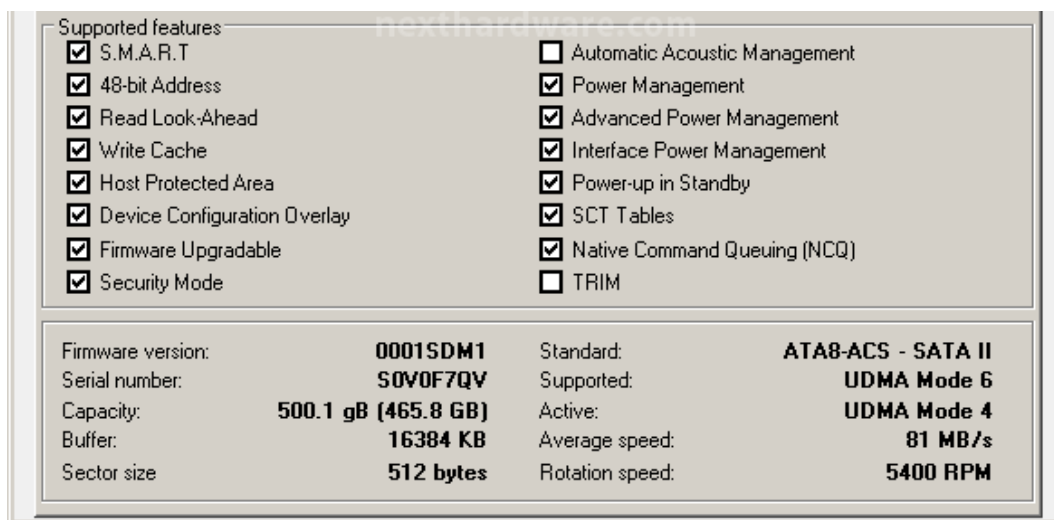
↔

### 3. Firmware e software in dotazione

### 3. Firmware e software in dotazione

↔



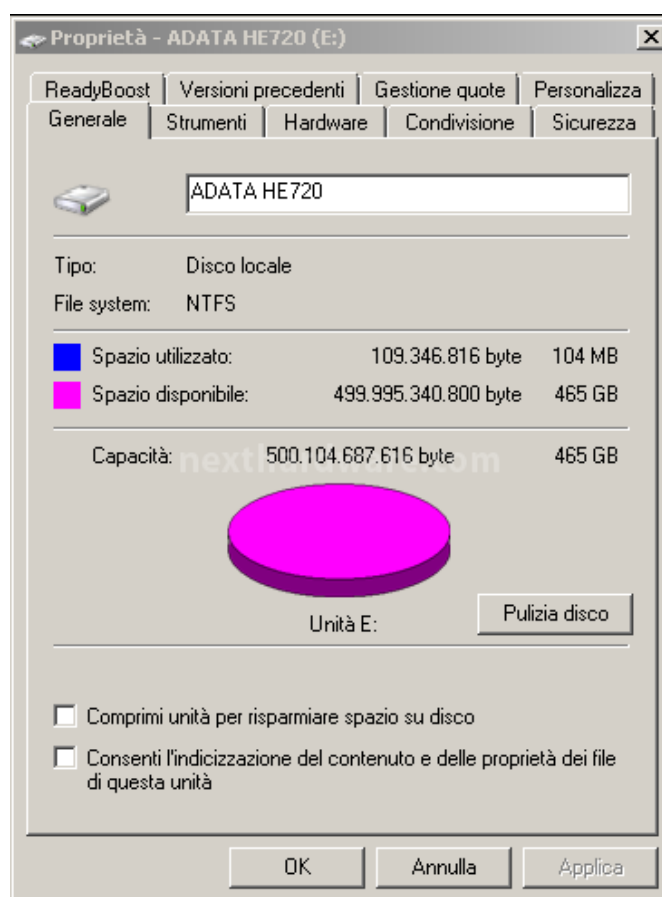


↔

L'ADATA DashDrive Elite HE720 giunto in redazione è equipaggiato con una versione di firmware contrassegnata come revisione 0001SDM1.

Come potete osservare nello screen di HD Tune Pro, l'hard disk utilizzato in questa unità esterna supporta il protocollo SATA II ed ha una velocità massima di rotazione pari a 5400 rpm, ideale per garantire buone performance con il massimo grado di silenziosità.

La capacità totale formattata, utilizzando un file system NTFS, è di circa circa 465GB.



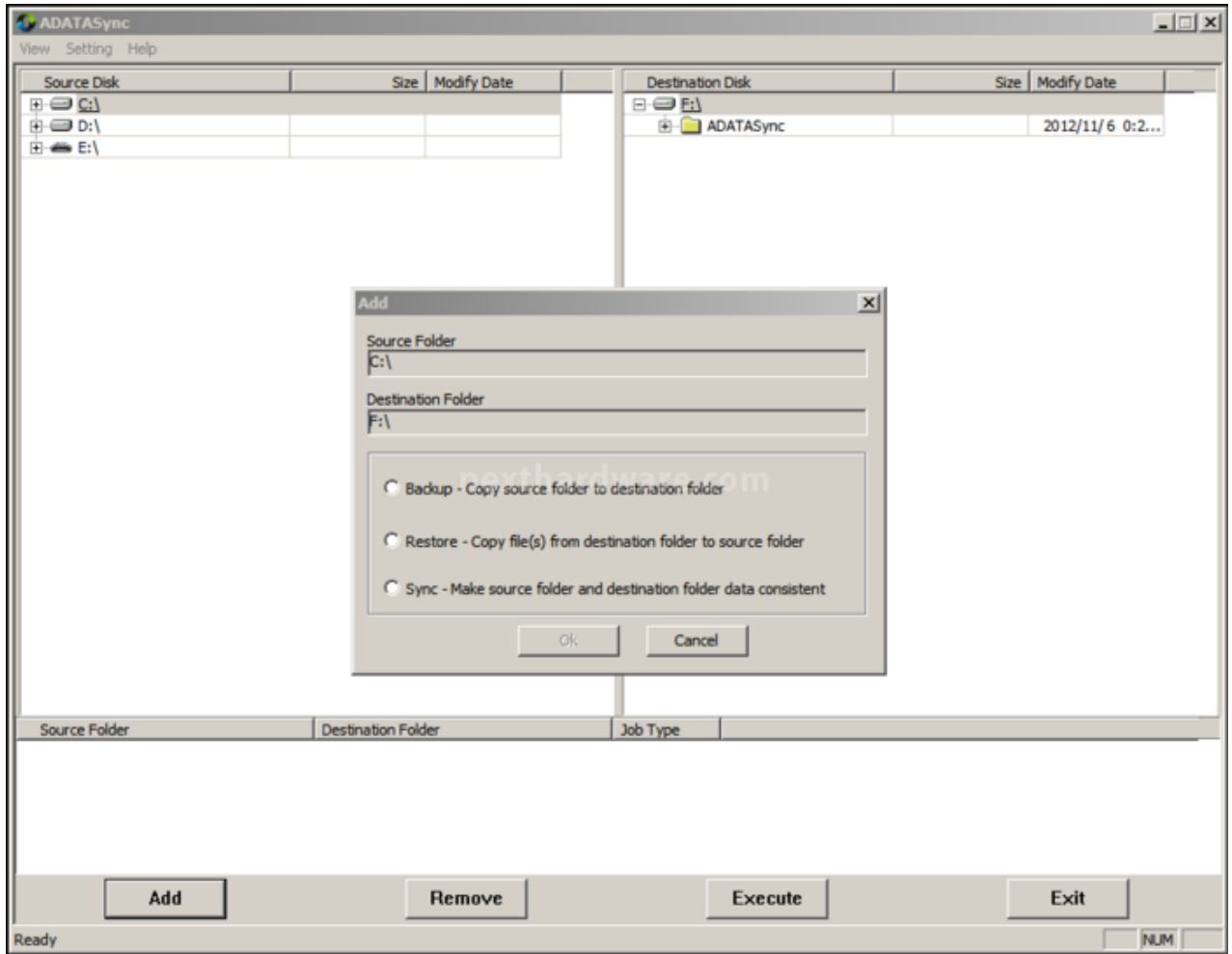
↔

## ADATA Sync

L'unità contiene al suo interno il software ADATA Sync che abbiamo provveduto ad installare per verificarne le modalità di funzionamento e la sua efficacia.

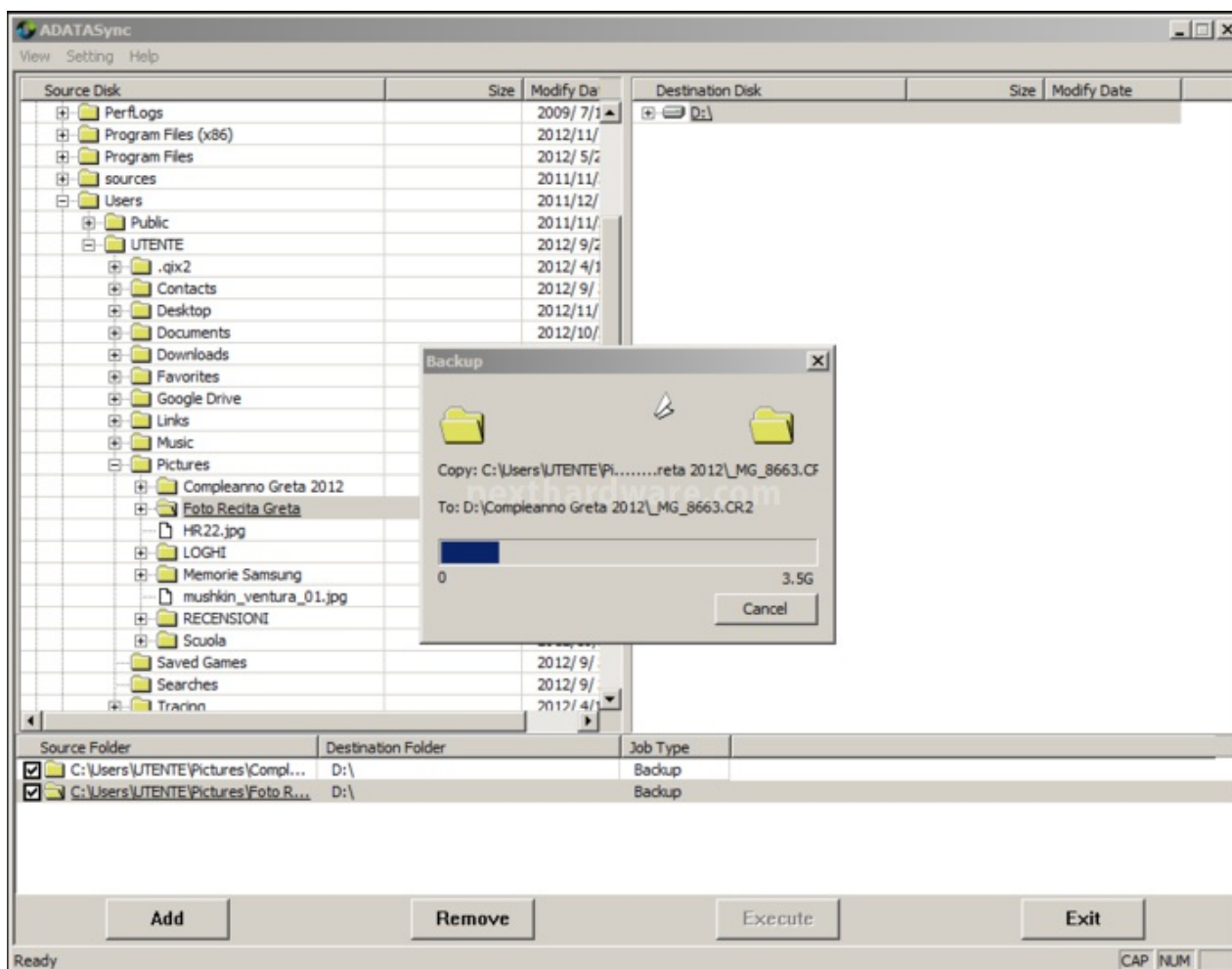
Il software ha un'interfaccia molto semplice da utilizzare e permette con pochi clic di effettuare il backup e, successivamente, la sincronizzazione o il ripristino dei contenuti di qualsiasi cartella del nostro PC.

↔



↔

↔



↔

↔

La schermata che si presenta, una volta avviato il software, prevede tre finestre: in quella di sinistra sono presenti i drive presenti sul nostro PC con le relative cartelle, mentre in quella di destra è presente la nostra unità di backup.

Per selezionare le cartelle su cui effettuare una determinata operazione, è sufficiente evidenziarle sulla finestra di sinistra e cliccare sul pulsante "Add", a questo punto si aprirà una Tab che chiederà di scegliere la tipologia di operazione che si vuole effettuare (backup, ripristino, sincronizzazione).

Sulla terza finestra, presente nella parte bassa della schermata, saranno visualizzate tutti i lavori in attesa di essere mandati in esecuzione tramite un clic sul tasto Execute, o tramite la pressione del tasto fisico presente sul retro del DashDrive Elite HE720.

Una volta installato, il software rimane attivo in background e tutti i lavori schedulati possono essere quindi eseguiti con la semplice pressione del pulsante posto sullo chassis dell'unità.

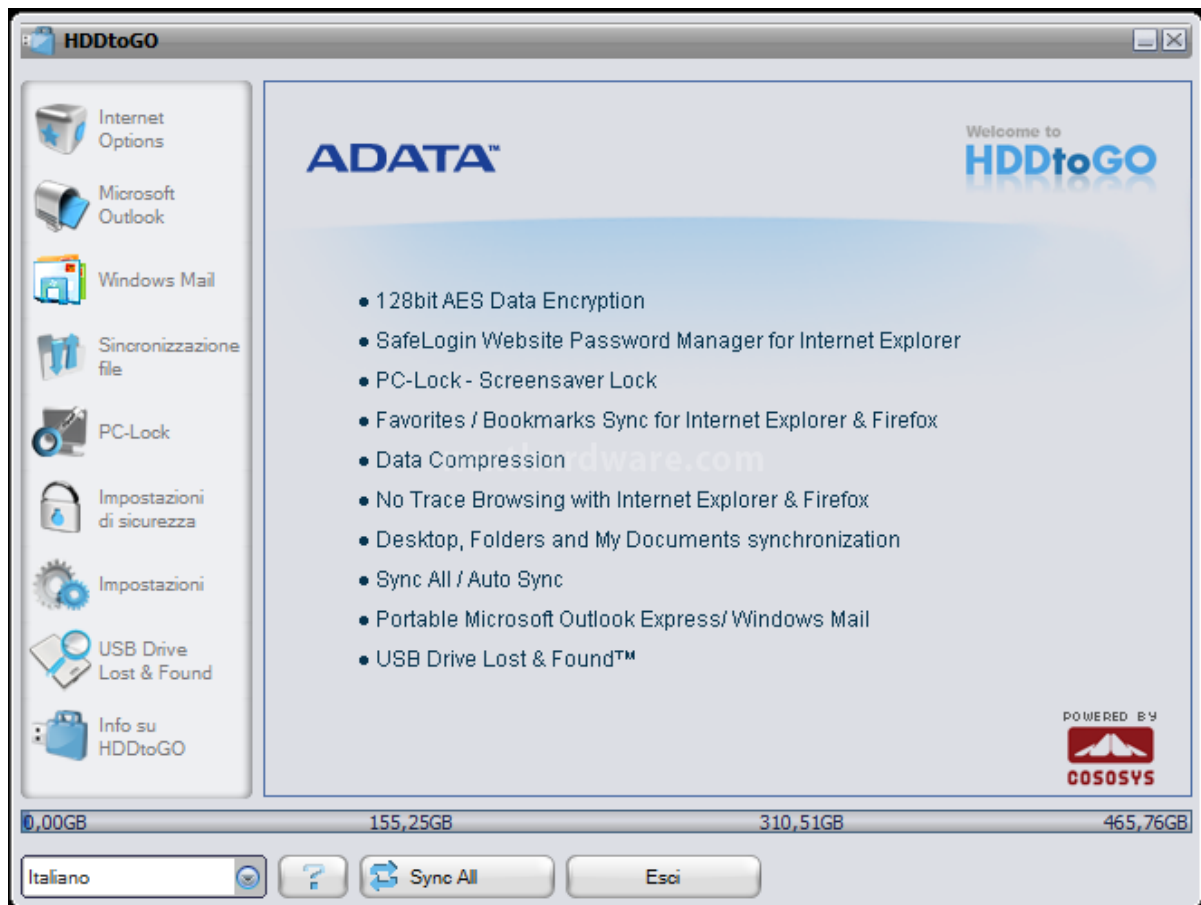
Il software permette anche di effettuare una schedulazione dei lavori da eseguire in una data e ad un orario prestabilito.

↔

## HDDtoGO

HDDtoGO, a differenza di ADATA Sync, non è fornito in dotazione con il prodotto, ma è scaricabile gratuitamente nella sezione [Download](http://www.adata-group.com/index.php?action=ss_main&page=ss_software&lan=en) ([http://www.adata-group.com/index.php?action=ss\\_main&page=ss\\_software&lan=en](http://www.adata-group.com/index.php?action=ss_main&page=ss_software&lan=en)) del sito del produttore per tutti gli utenti registrati.

↔



↔

Questa suite↔ permette di fare, oltre ai canonici backup, anche la criptazione dei dati contenuti all'interno dell'unità con algoritmo AES a 128 bit ed una serie di operazioni interessanti come la portabilità↔ delle mail di Outlook Express e di Windows Mail, dei preferiti dei principali browser, la navigazione "No Trace" con Internet Explorer e Firefox, il safe login durante la navigazione con Internet Explorer e, infine, di effettuare il blocco del PC tramite la rimozione del drive.

## OStoGO

Il tool OStoGO consente di convertire il DVD di installazione di Microsoft Windows 7 in una versione adatta all'unità esterna, offrendo così la possibilità di installare rapidamente Windows 7 tramite avvio da USB, senza dover disporre di un'unità ottica.

Inoltre, è possibile scaricare un trial gratuito di 60 giorni del programma Norton Internet Security per garantire la massima sicurezza dei vostri dati.

Ricordiamo, infine, che sul sito del produttore è possibile crearsi un account e registrare direttamente il proprio prodotto per godere della garanzia diretta e avere sempre a portata di mano gli aggiornamenti software disponibili.

## 4. Metodologia e Piattaforma di Test

### 4. Metodologia e Piattaforma di Test

↔

Testare le periferiche di memorizzazione non è estremamente semplice come potrebbe sembrare, le variabili in gioco sono molte e alcune piccole differenze possono determinare risultati anche molto diversi tra loro.

Per questo motivo abbiamo deciso di evidenziare le impostazioni per ogni test eseguito, in modo che gli stessi possano essere eseguiti anche dagli utenti dando loro dei risultati confrontabili.

La migliore soluzione che abbiamo trovato per avvicinare i test a questi ultimi, è quella di fornire risultati di diversi test mettendo in relazione benchmark più specifici con soluzioni più diffuse e di facile utilizzo.

I software utilizzati per testare il nostro ADATA DashDrive Elite HE720 sono:

- HD Tune Pro v4.60
- Iometer 2008.06.22
- Nexthardware SSD Test
- AS SSD 1.6.4013
- CrystalDiskMark 3.01c
- ATTO Disk Benchmark v2.47

Per i test effettuati sul protocollo USB 3.0, abbiamo usato le porte della nostra Asus Maximus V Extreme pilotate dal controller ASMedia integrato, in quanto leggermente più performante rispetto al controller nativo integrato nel PCH Intel Z77 Express.

Abbiamo altresì sfruttato la tecnologia Asus Turbo Boost USB 3.0, che fornisce un leggero incremento prestazionale tramite l'utilizzo di driver proprietari ASUS integrati nel software.

Per quanto concerne i test su USB 2.0, abbiamo invece utilizzato le classiche porte USB 2.0 pilotate dal chipset Intel.

Di seguito la configurazione su cui sono stati eseguiti i test.

↔

Hardware	
Processore	Core i5-3570K
Ram	16GB G.Skill TridentX 2400 C10 1,65V ↔ ↔
Scheda Madre	ASUS Maximus V Extreme Bios 0704 ↔
Scheda Video	MSI Cyclone GTX 460
Controller USB 3.0	ASMedia USB 3.0 controller
Disco di sistema	OCZ RevoDrive 80GB
Alimentatore	Seasonic X1250W

Software	
Sistema operativo	Windows 7 Ultimate 64bit SP1
DirectX	11

↔

## 5. Test di Endurance: introduzione

### 5. Test di Endurance: introduzione

↔

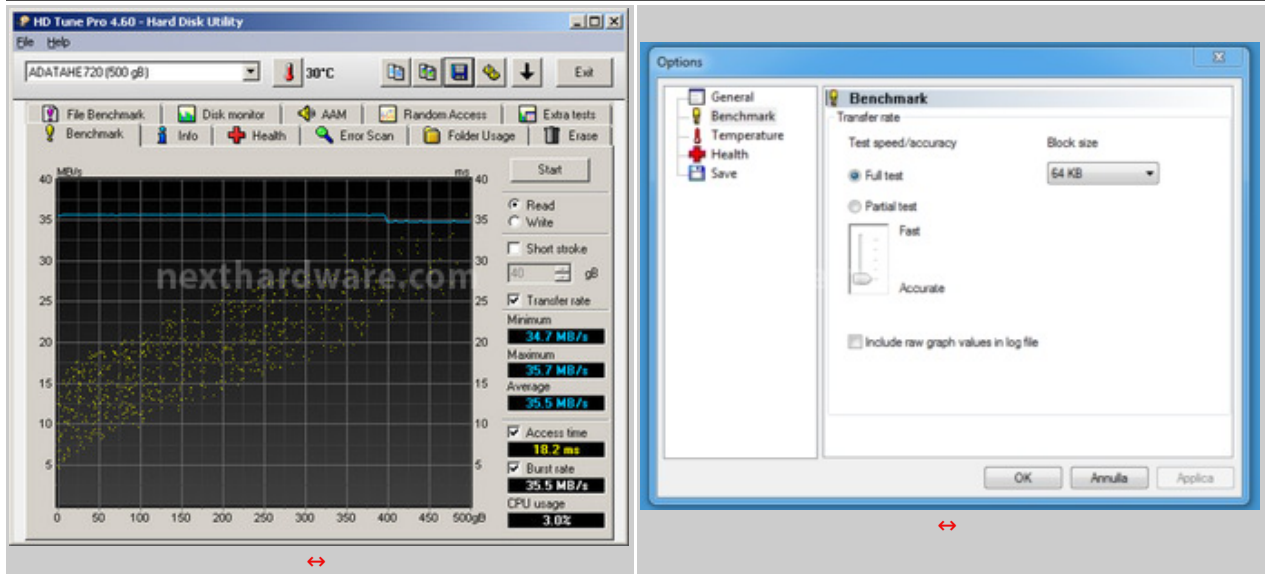
Andiamo ora ad illustrare la metodologia di test e le impostazioni utilizzate per analizzare l'ADATA DashDrive Elite HE720 da 500GB.

Per dare una semplice e veloce immagine di come si comporti ciascun disco meccanico o drive basato su NAND Flash abbiamo ideato una combinazione di test in grado di riassumere in pochi grafici le prestazioni rilevate.

### Software utilizzati e impostazioni

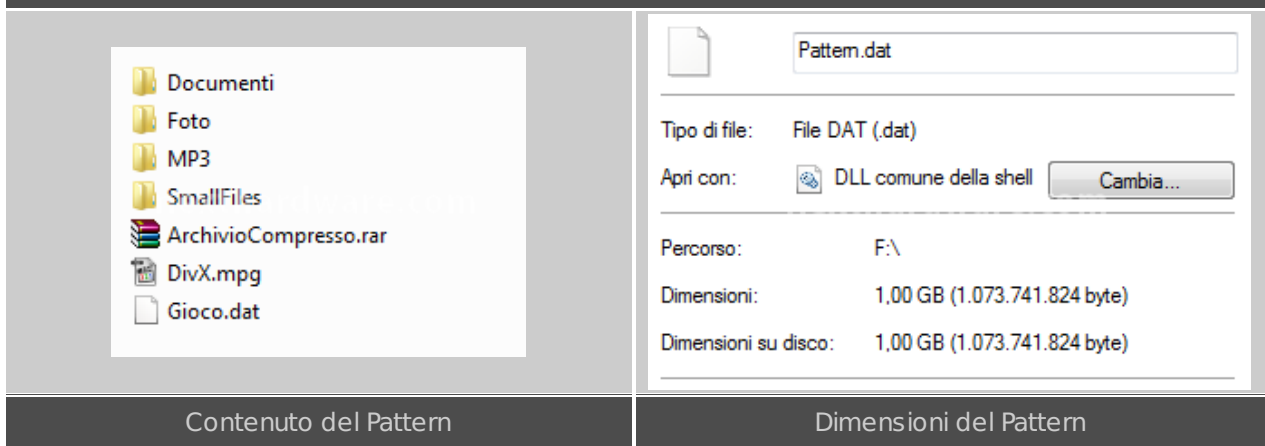
#### HD Tune Pro 4.60

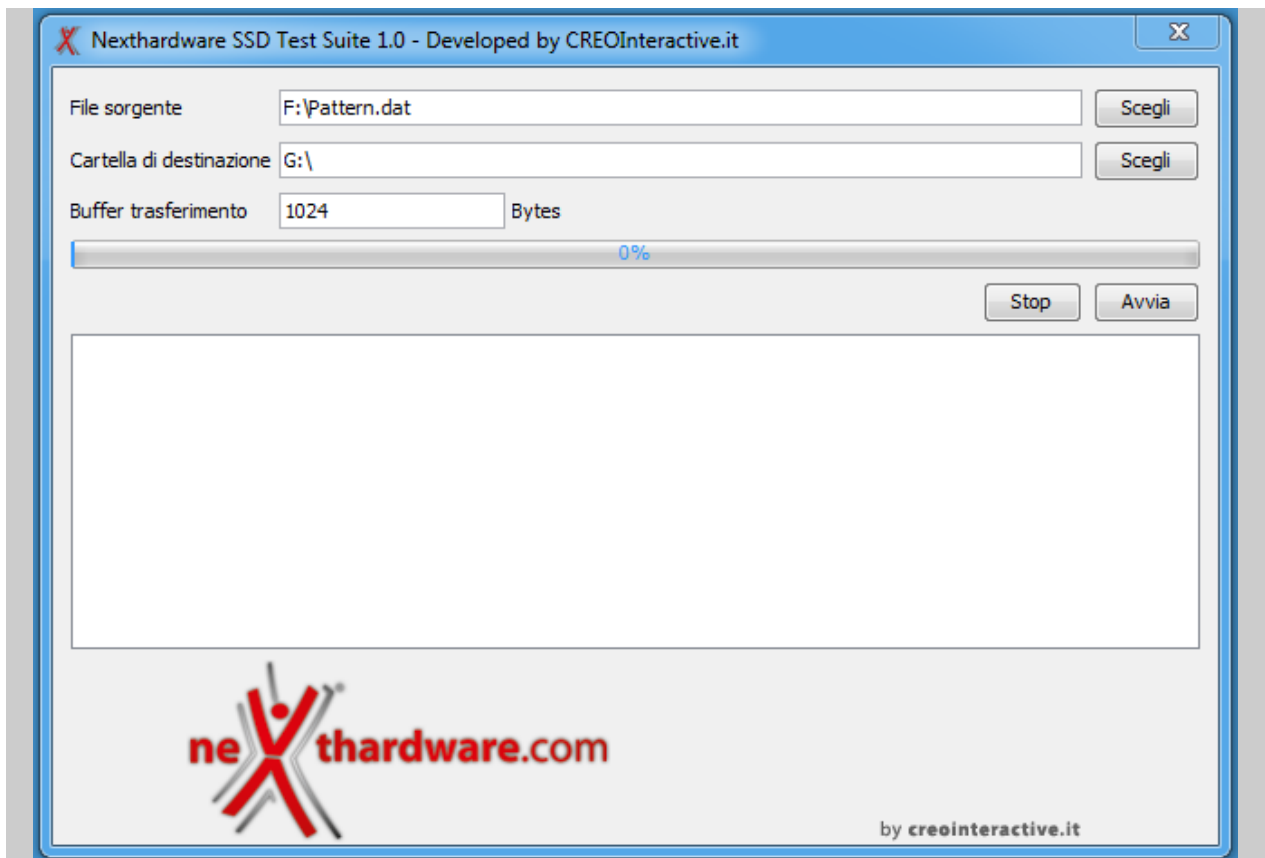
Per verificare le prestazioni del drive abbiamo scelto l'ottimo HD Tune Pro, utilizzando il test specifico per misurare la velocità di lettura sequenziale. Purtroppo, il software non permette di effettuare il test di scrittura sequenziale su questa tipologia di periferica, motivo per cui effettueremo questa rilevazione sfruttando gli altri software a disposizione.



### Nexthardware SSD Test

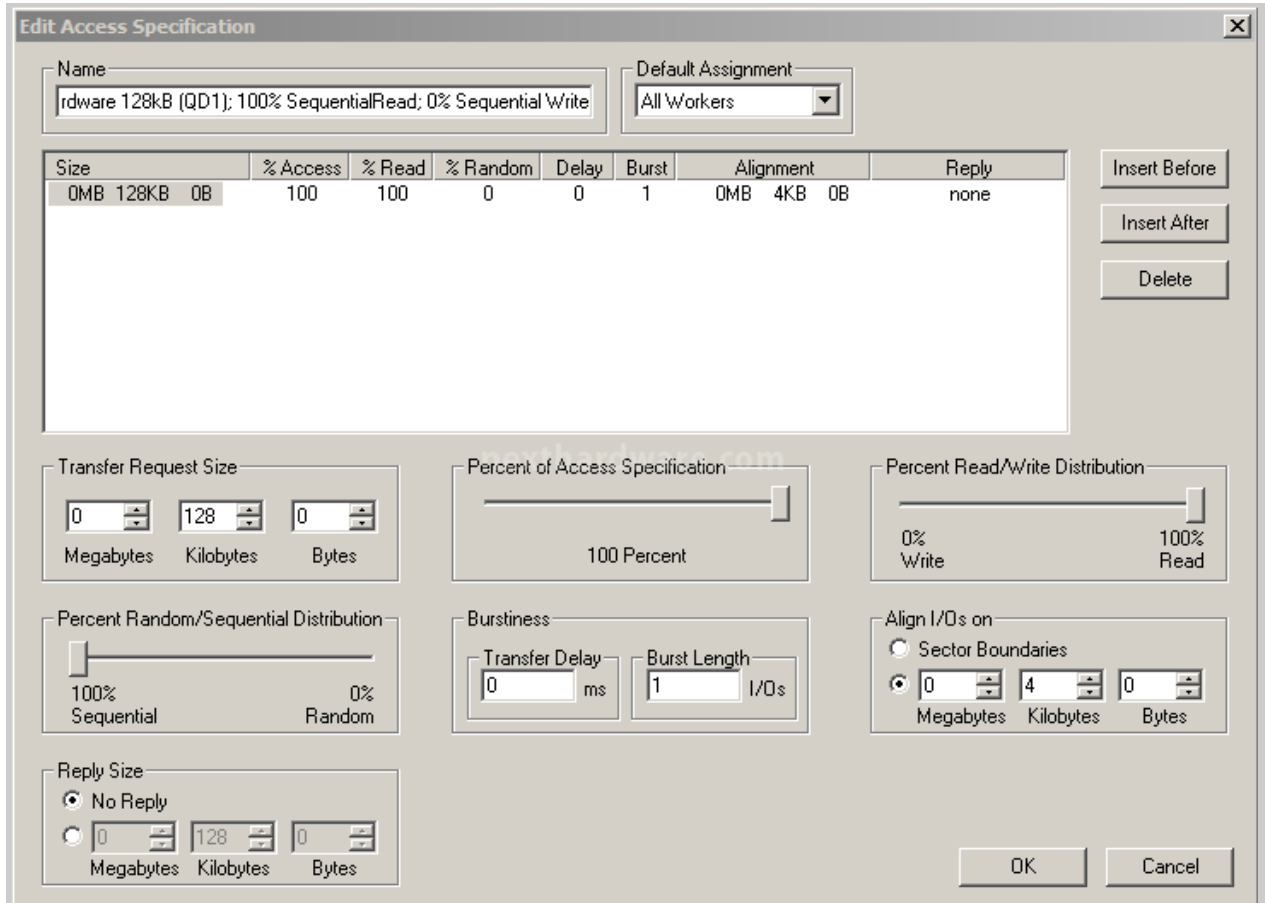
Questa utility, nella sua prima release Beta, è stata sviluppata dal nostro Staff per verificare la reale velocità di scrittura del drive. Il software copia ripetutamente un pattern, creato precedentemente, fino al totale riempimento dell'unità. Per evitare di essere condizionati dalla velocità del supporto da cui il pattern viene letto, quest'ultimo viene posizionato in un Ram Disk.





## IOMeter 2008.06.18 RC2

In questa recensione andremo ad utilizzare il software Iometer per misurare le velocità sequenziali di lettura e scrittura; questa utility, grazie alla sua grande flessibilità di configurazione, permette di calibrare i test come nessun altro software riesce a fare. La suite di test preparata nella nostra redazione prevede l'utilizzo di test sequenziali su file da 128kB con Queue Depth pari a 1.





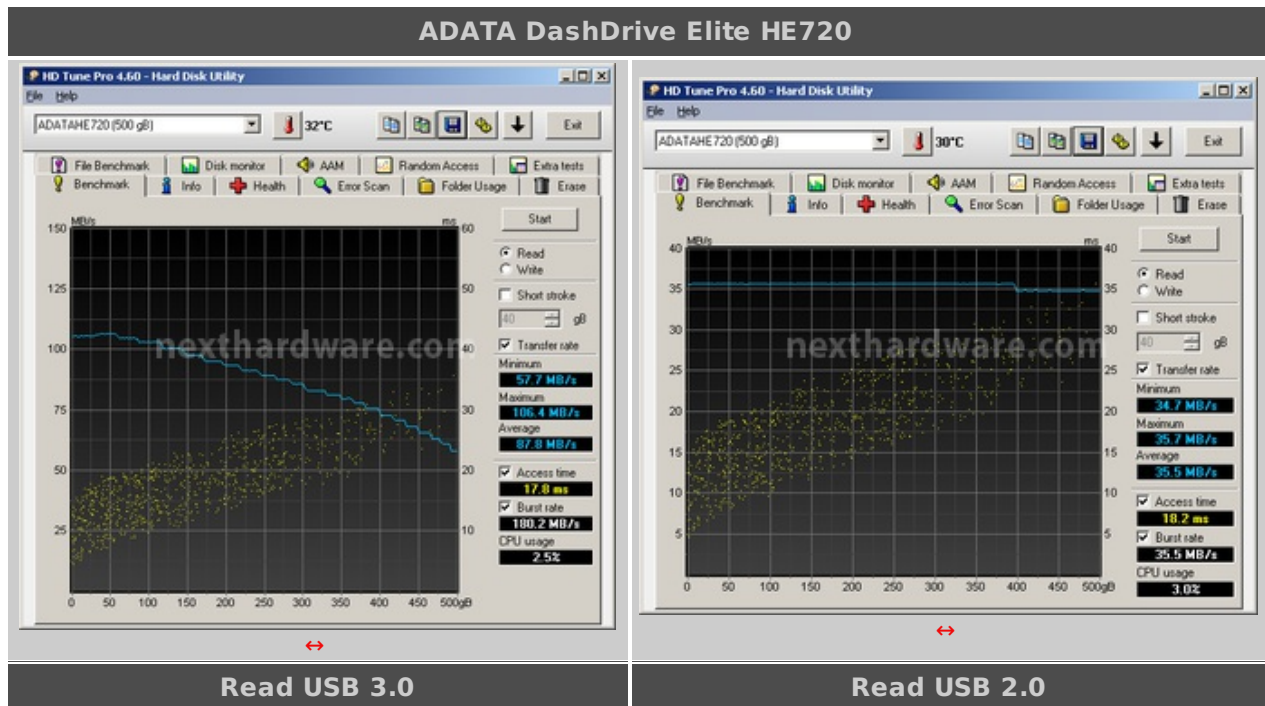
↔

## 6. Test: Endurance Sequenziale

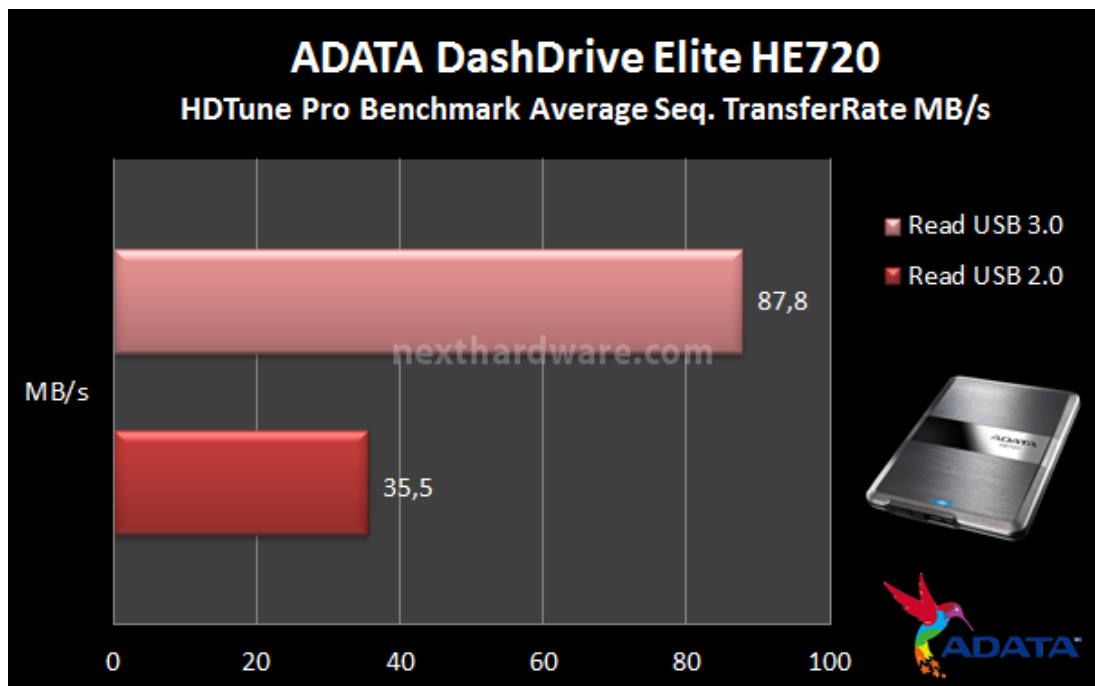
### 6. Test: Endurance Sequenziale

↔

#### Risultati HD Tune Pro 4.60



#### Sintesi



↔

I risultati ottenuti dal DashDrive Elite HE720 nel test condotto su interfaccia USB 3.0 sono di buon livello, anche in considerazione del fatto che la prova è stata svolta con un pattern da 64kB; probabilmente, utilizzando il pattern da 2MB avremmo superato agevolmente i 100 MB/s.

Tramite la connessione USB 2.0 le prestazioni sono esattamente in linea con quello che ci aspettavamo, in quanto frenate dalla limitata banda del controller.

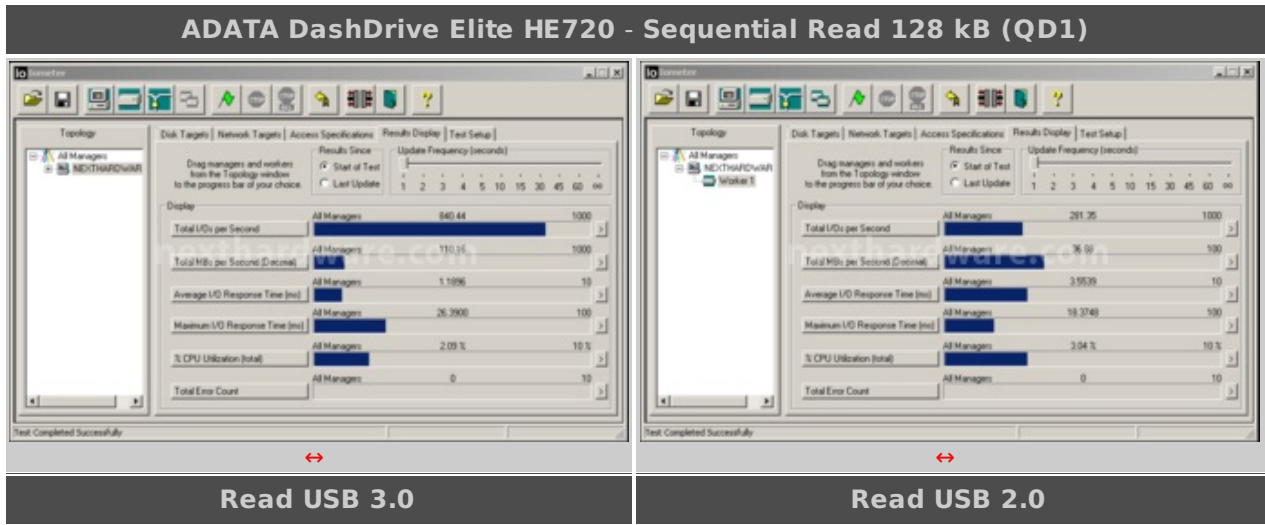
↔

## 7. Test: Endurance Iometer Sequenziale

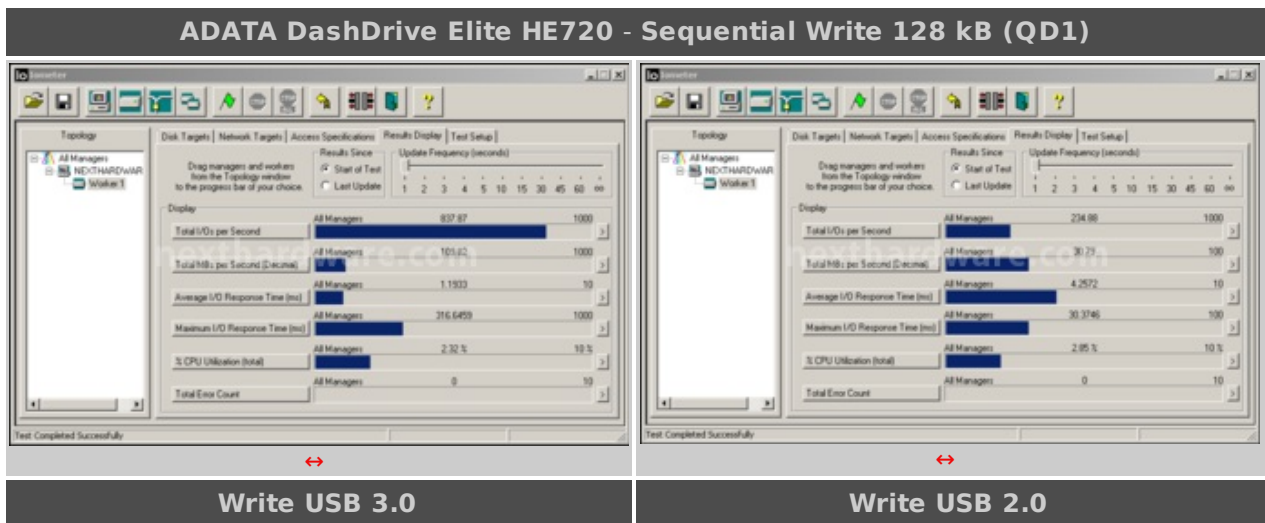
### 7. Test: Endurance Iometer Sequenziale

↔

#### Risultati

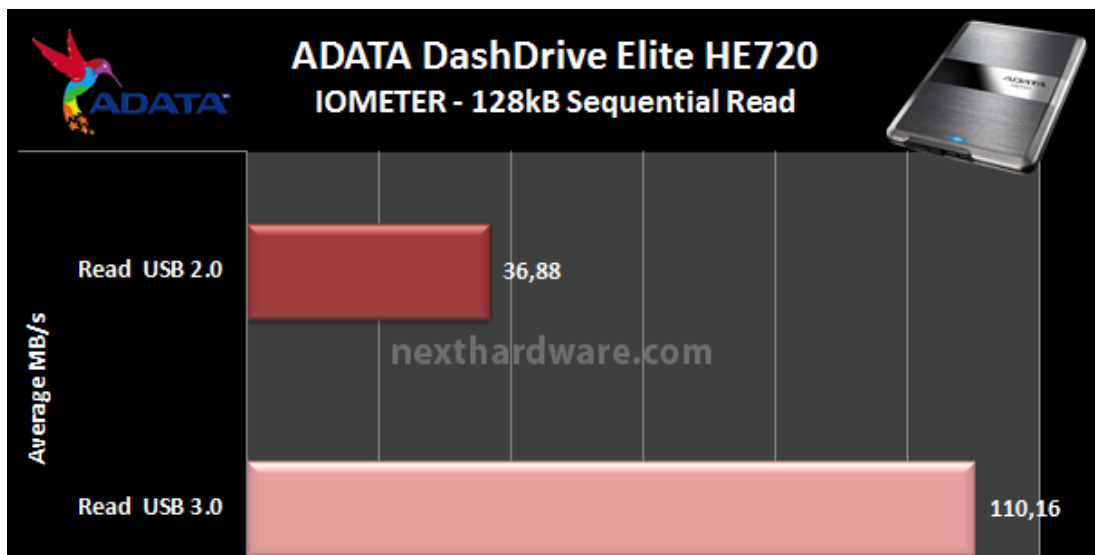


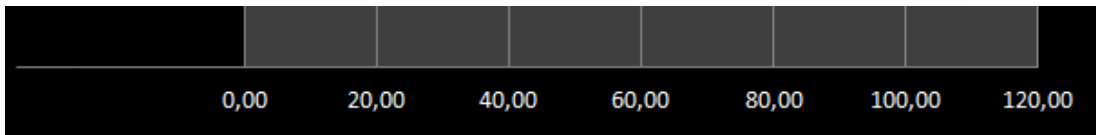
↔



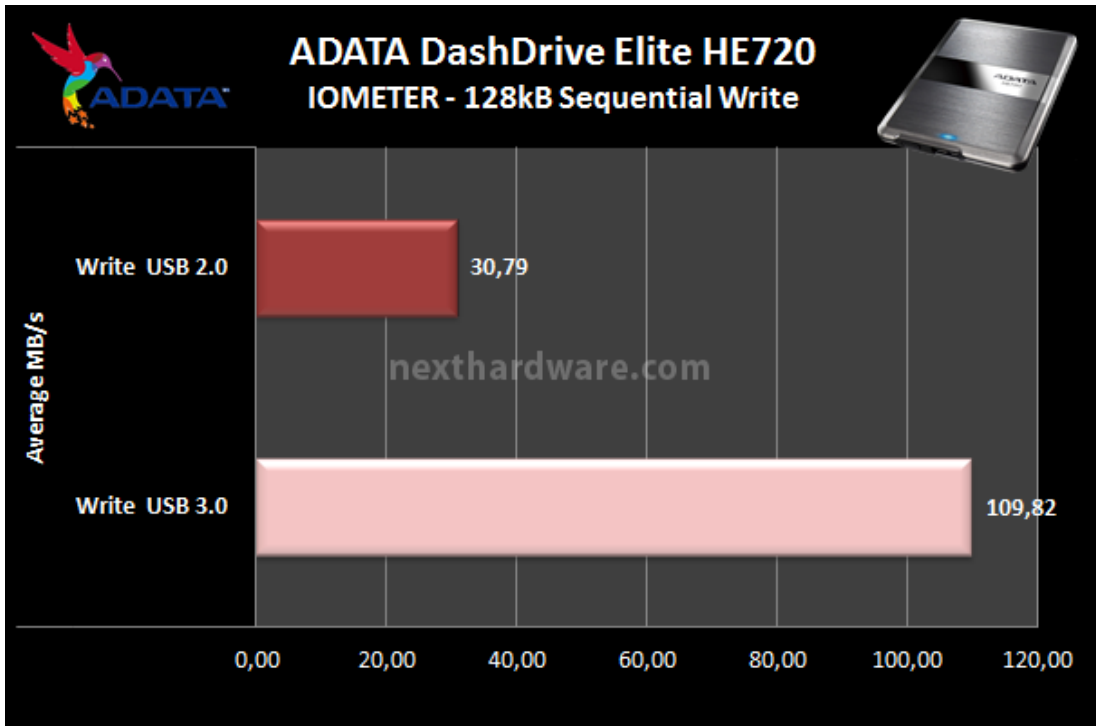
↔

#### Sintesi





↔



↔

I risultati ottenuti nei test effettuati con iometer sono in linea con quanto ci aspettavamo, sia nel test di lettura che in quello di scrittura.

Nei test condotti su interfaccia USB 3.0, l'ADATA DashDrive Elite HE720 da 500GB ha fatto registrare velocità di lettura↔ e scrittura molto vicine ai 110 MB/s, valori decisamente inferiori rispetto a quelli registrati sui recenti Flash Drive dotati della stessa interfaccia, ma decisamente buoni per un disco meccanico.

Nella norma per questo genere di unità, ovviamente, i tempi di accesso rilevati sia nei test di lettura che in quelli di scrittura.

Le↔ prestazioni su interfaccia USB 2.0 si sono rivelate leggermente superiori rispetto a quelle registrate su HD Tune Pro.

↔

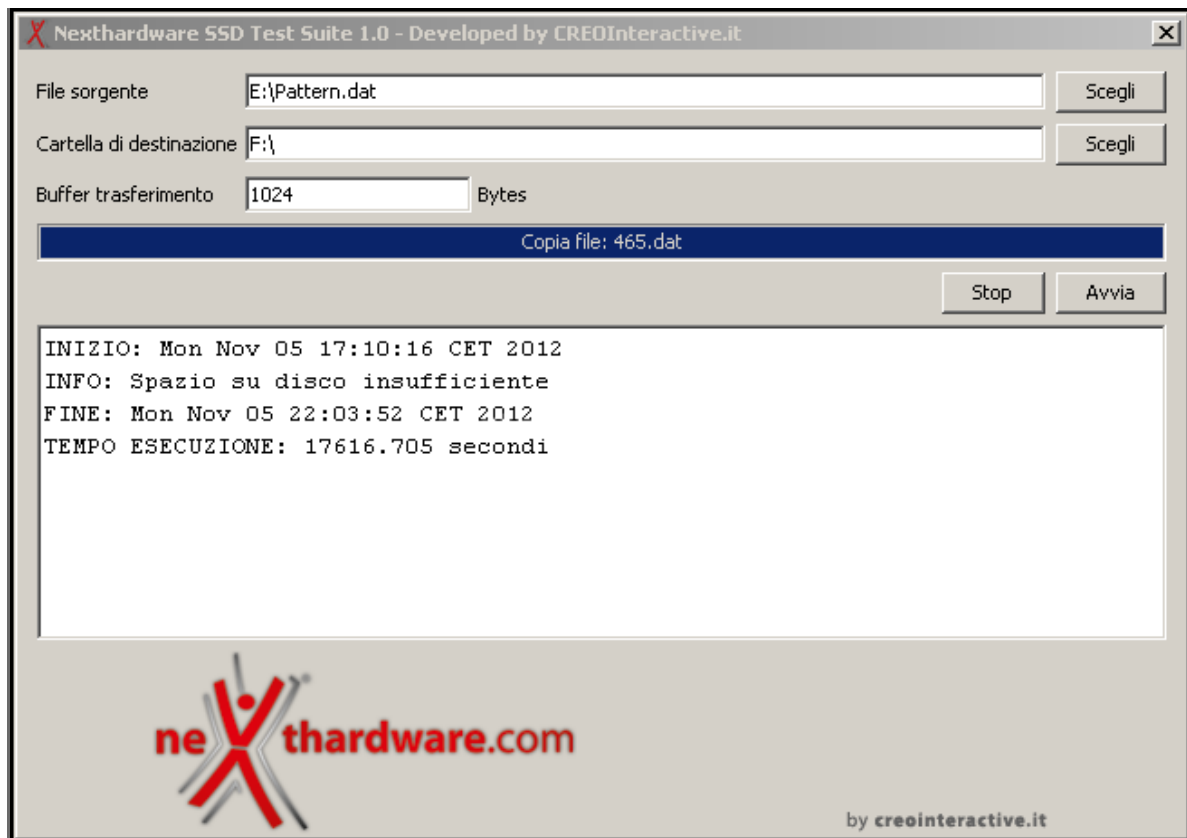
## 8. Test: Endurance Copy Test

### 8. Test: Endurance Copy Test

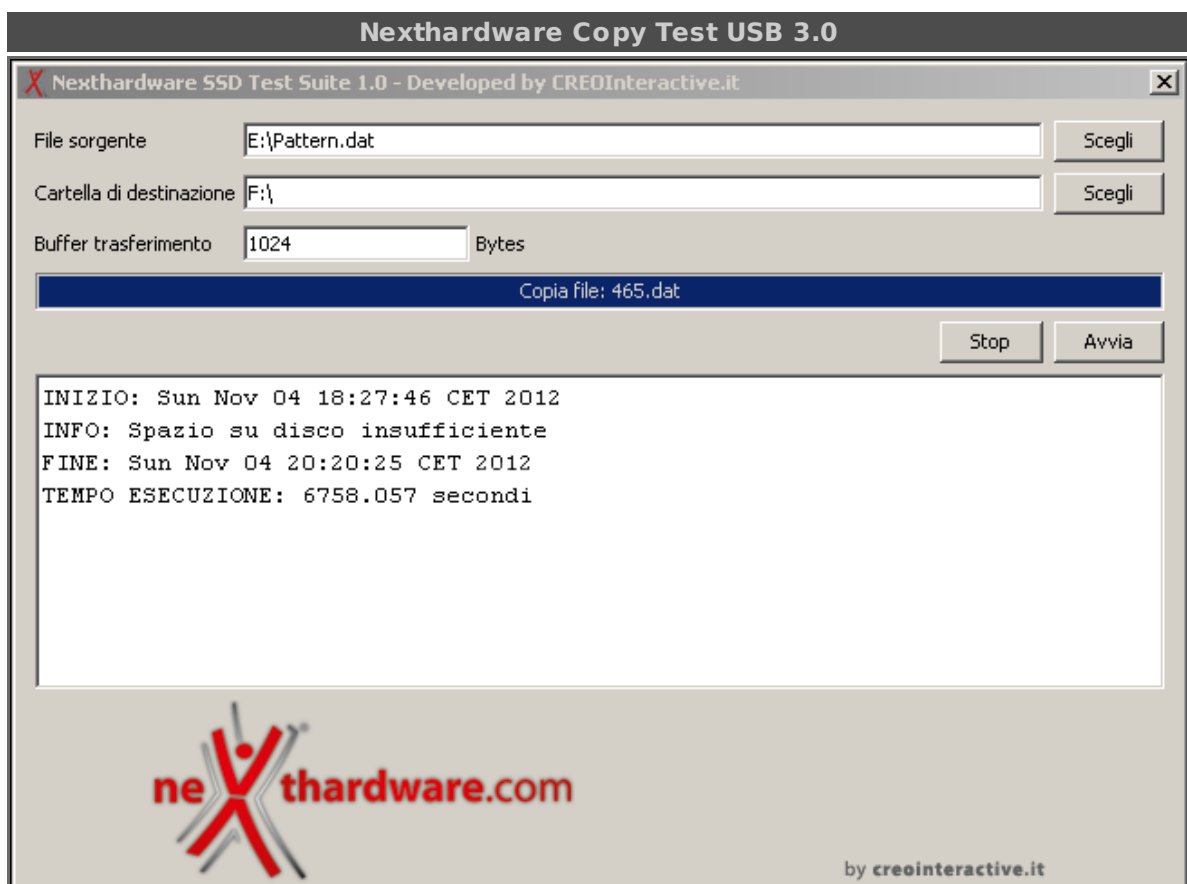
↔

#### Risultati

Nexthardware Copy Test USB 2.0

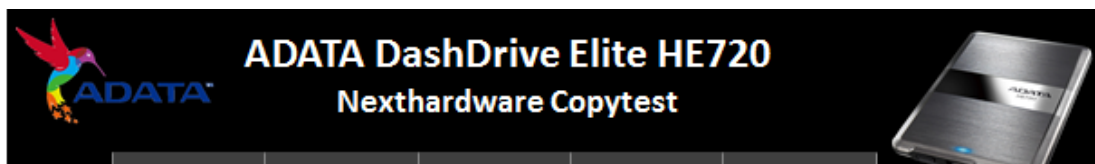


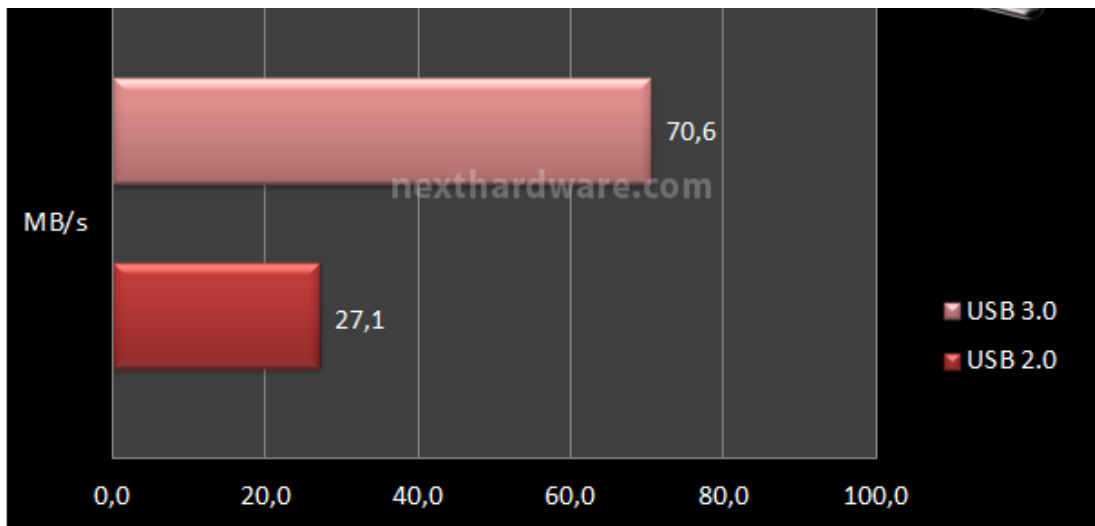
↔



↔

### Sintesi





↔

Il Nexthardware Copy test ha decisamente messo alla frusta l'unità in prova, ma si tratta di una situazione che normalmente si verifica anche con periferiche di memorizzazione ben più prestanti.

In modalità USB 3.0 l'ADATA DashDrive Elite HE720 ha completato la copia di 465 file da 1024MB in circa 6758 secondi, restituendo un transfer rate medio di circa 70 MB/s.

Un risultato notevole se rapportato a quanto ottenuto dal più prestante dei Flash Drive finora testati, ovvero la Corsair Voyager GT, che si era fermata a 67 MB/s.

La velocità fatta registrare nel test con interfaccia USB 2.0 è in linea con la tipologia di periferica e poco significativa, considerato che il drive in oggetto è stato progettato per lavorare al meglio con la più veloce interfaccia SuperSpeed.

↔

## 9. AS SSD Benchmark

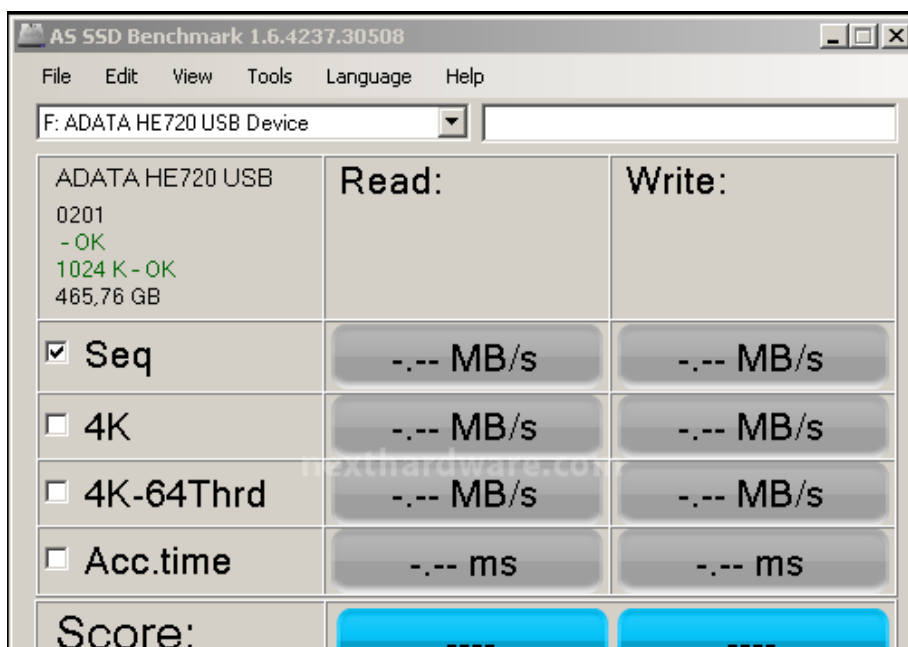
### 9. AS SSD Benchmark

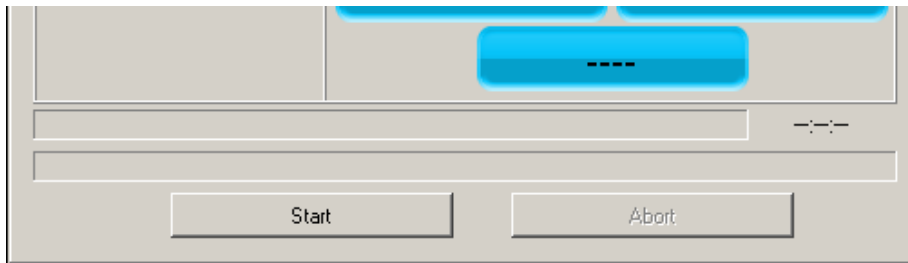
↔

Molto semplice ed essenziale, AS SSD Benchmark è un interessante sistema di testing per i supporti allo stato solido e utilizzabile, all'occorrenza, anche con i moderni Flash Drive o con i dischi meccanici come quello oggetto di questa recensione; non tutti i test, infatti, funzionano bene con questa tipologia di periferica, per cui utilizzeremo soltanto quelli relativi alla velocità di lettura e scrittura sequenziale, nonché il modulo relativo alla copia.

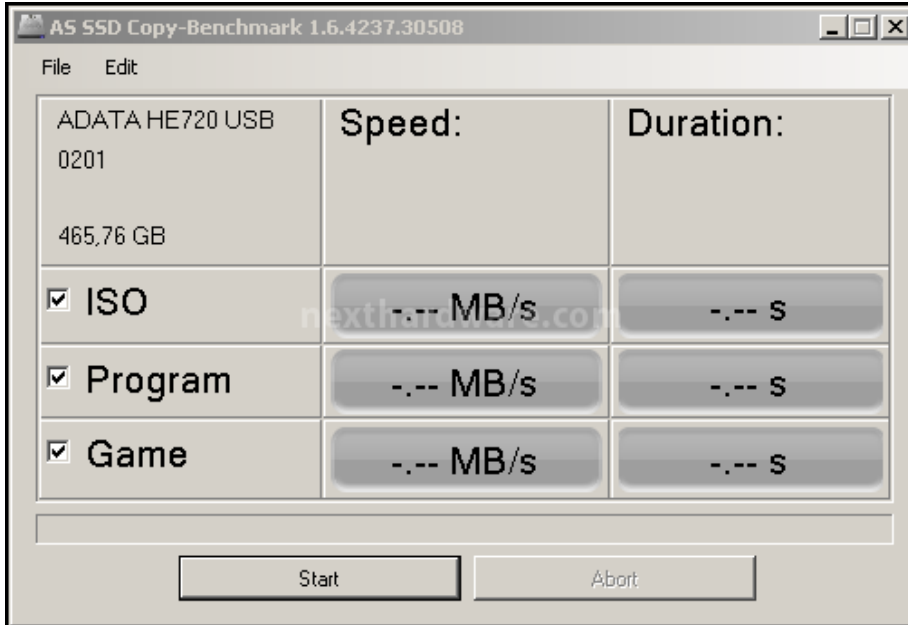
↔

### Impostazioni





↔



↔

### Risultati

**ADATA DashDrive Elite HE720 - Main Test**

Device	Read	Write
<b>USB 3.0</b> E: ADATA HE720 SCSI Disk Device	103,70 MB/s	78,36 MB/s
<b>USB 2.0</b> F: ADATA HE720 USB Device	35,45 MB/s	28,86 MB/s

↔

↔

### ADATA DashDrive Elite HE720 - Copy Benchmark

File	Speed:	Duration:
ADATA HE720 SCSI 0201 ASUSstpt 465,76 GB		
<input checked="" type="checkbox"/> ISO	50,75 MB/s	21,16 s
<input checked="" type="checkbox"/> Program	29,49 MB/s	47,70 s
<input checked="" type="checkbox"/> Game	43,57 MB/s	31,69 s

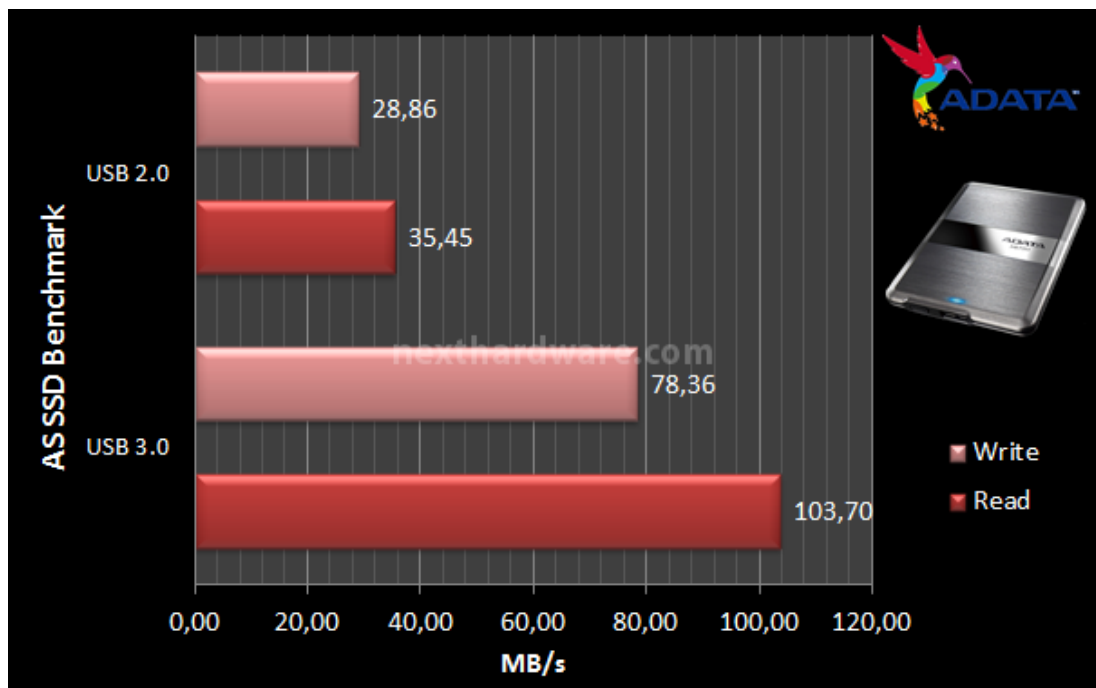
↔ USB 3.0

File	Speed:	Duration:
ADATA HE720 USB 0201 465,76 GB		
<input checked="" type="checkbox"/> ISO	13,43 MB/s	79,69 s
<input checked="" type="checkbox"/> Program	13,07 MB/s	107,64 s
<input checked="" type="checkbox"/> Game	13,75 MB/s	100,46 s

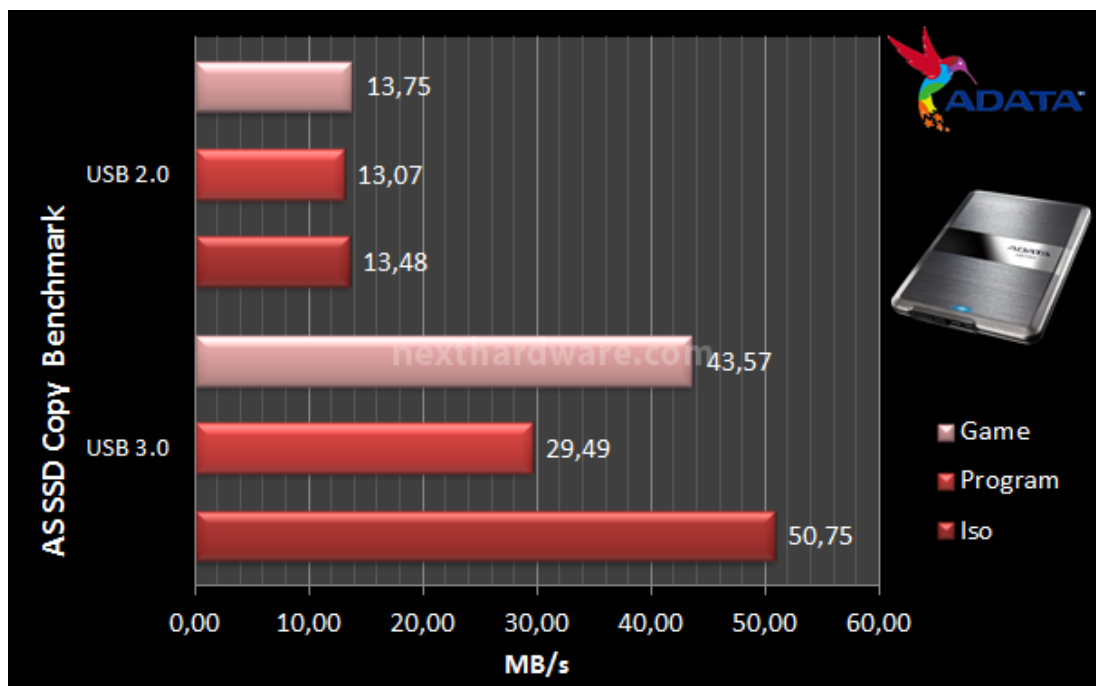
↔ USB 2.0

↔

### Sintesi



↔





↔

Le velocità rilevate utilizzando l'interfaccia SuperSpeed sono pari, rispettivamente, a 103,70 MB/s in lettura e 78,36 MB/s in scrittura; il dato ottenuto in lettura risulta essere abbastanza buono, anche se leggermente più basso rispetto a quelli registrati nei precedenti test.

Le prestazioni in scrittura sono invece decisamente inferiori rispetto a quanto precedentemente rilevato; probabilmente il risultato è penalizzato dalla tipologia di pattern utilizzato da questo specifico test.

Nei test condotti su interfaccia USB 2.0 le prestazioni in lettura si sono dimostrate buone, seppur limitate dalla banda del controller, mentre quelle in scrittura, ancora una volta, si sono rilevate piuttosto basse.

Nel test di copia le prestazioni raggiunte dall'ADATA DashDrive Elite HE720 si sono mantenute leggermente inferiori rispetto a quanto visto nel Nexthardare Copy test, raggiungendo un transfer rate massimo pari a 50,75 MB/s nel test di copia delle ISO.

↔

## 10. CrystalDiskMark

### 10. CrystalDiskMark

↔

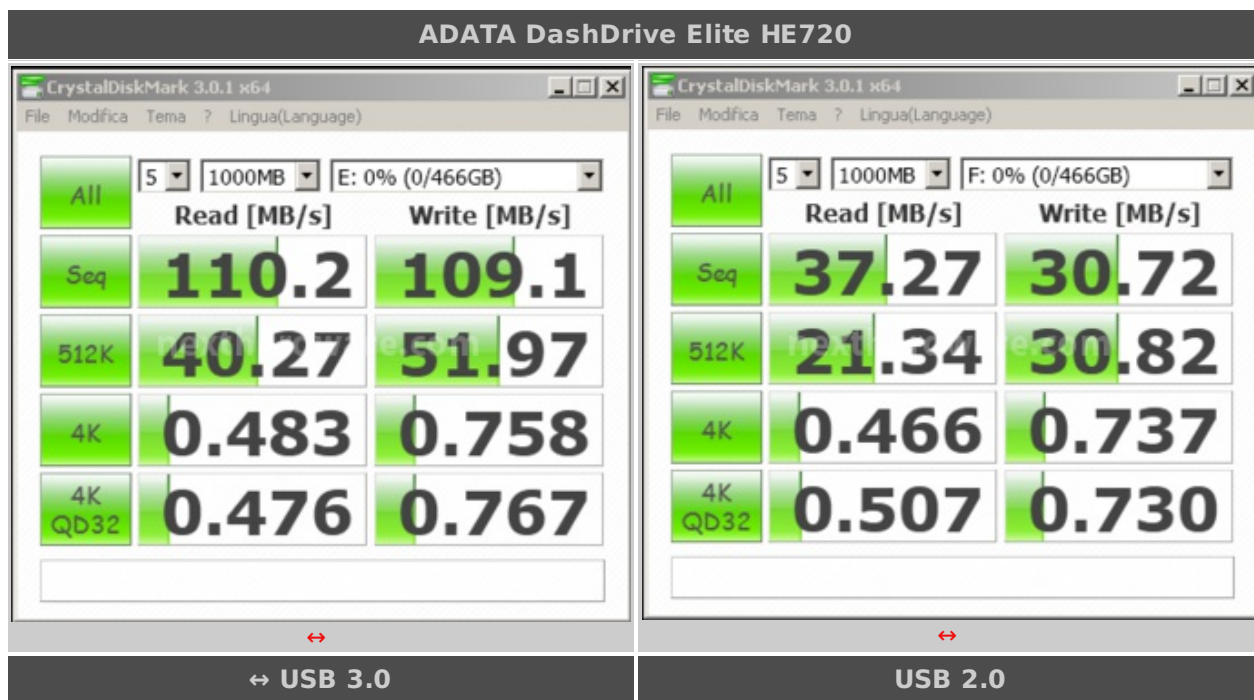
CrystalDiskMark è uno dei pochi software che riesce a simulare sia uno scenario di lavoro con dati comprimibili che uno con dati incompressibili.

Dal menu "File -> Verifica dati" è possibile selezionare il test con dati comprimibili, scegliendo l'opzione All 0x00 (0 Fill), oppure il tradizionale test con dati incompressibili, scegliendo l'opzione Predefinita (casuale).

Trattandosi di un disco meccanico, che in teoria non dovrebbe fare distinzione per la tipologia di pattern utilizzato, abbiamo svolto le nostre prove nella modalità standard.

↔

### Risultati

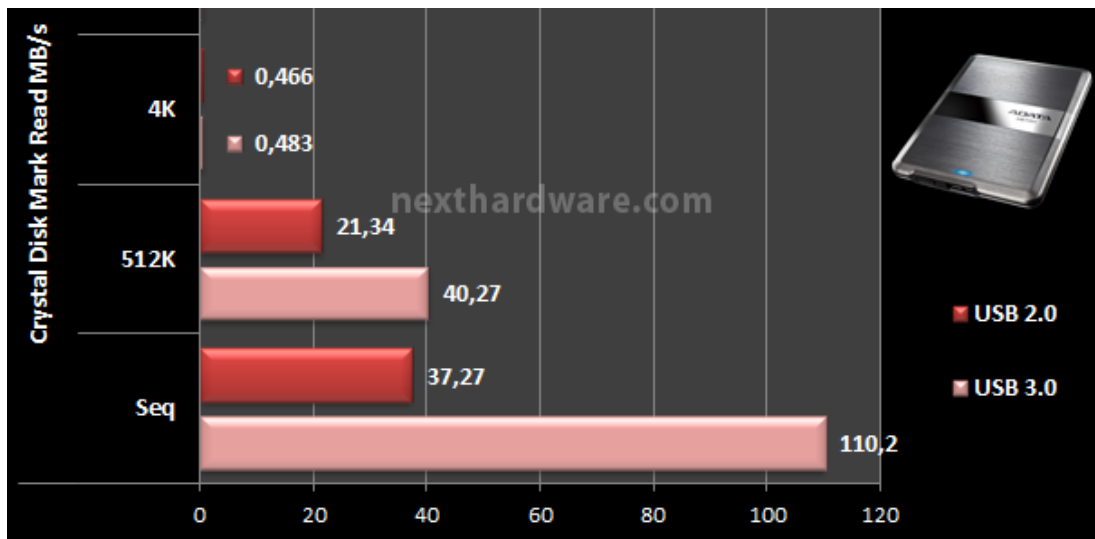


↔

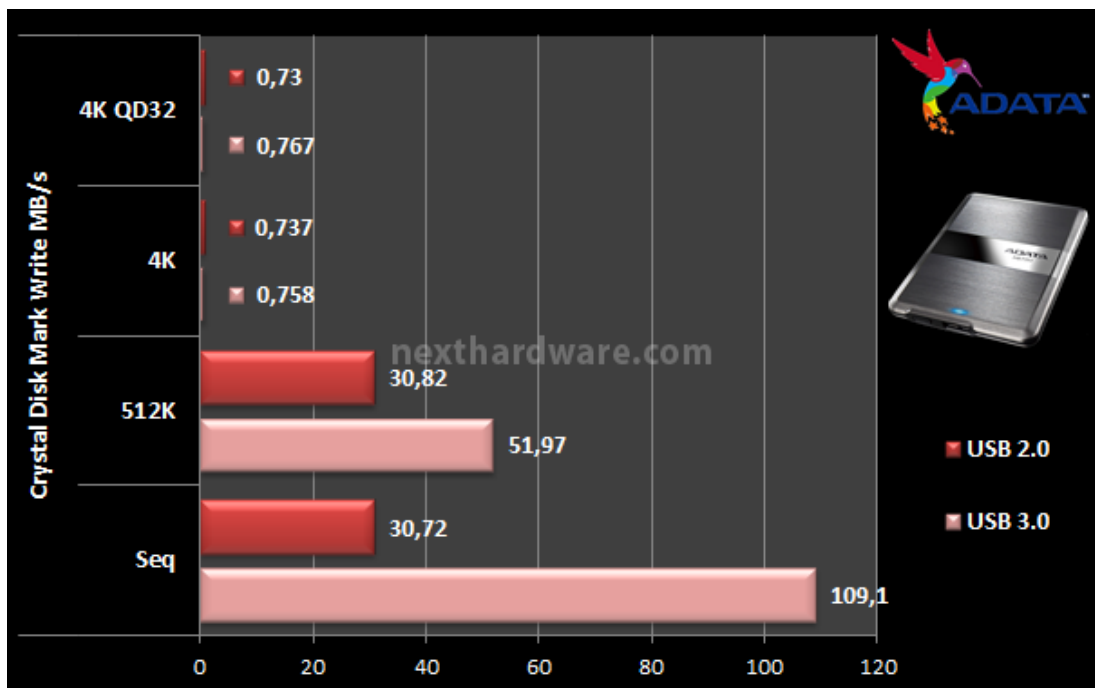
### Sintesi







↔



↔

La velocità di lettura sequenziale registrata utilizzando l'interfaccia SuperSpeed risulta essere pari a 110 MB/s, perfettamente in linea con i migliori risultati finora ottenuti, così come la velocità di scrittura che si attesta sui 109 MB/s.↔

Decisamente basse le prestazioni in lettura e scrittura random su file di piccole dimensioni, un dato comunque poco rilevante visto che la periferica sarà utilizzata per la memorizzazione di file multimediali le cui dimensioni sono di tutt'altro tenore.

Nella norma le prestazioni sia in lettura che in scrittura sequenziale utilizzando l'interfaccia USB 2.0.

↔

## 11. ATTO Disk

### 11. ATTO Disk

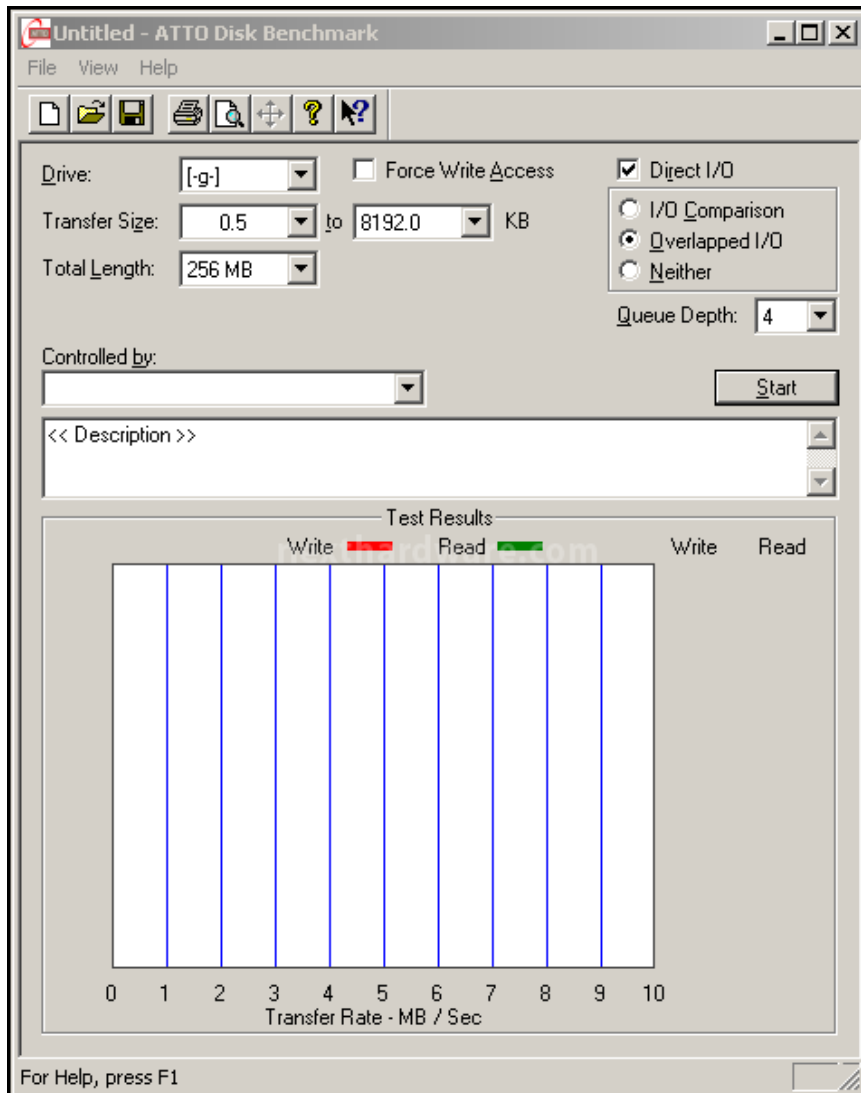
↔

ATTO Disk, pur essendo un software abbastanza datato, è ancora uno dei punti di riferimento per i produttori che lo utilizzano, infatti, per testare le proprie periferiche.

I motivi essenzialmente sono due: il primo, è che le prestazioni registrate in questo test tendenzialmente sono superiori a quelle rilevate con altri software e, il secondo, è che offre una panoramica molto ampia dell'andamento delle prestazioni al variare della grandezza del pattern utilizzato.

↔

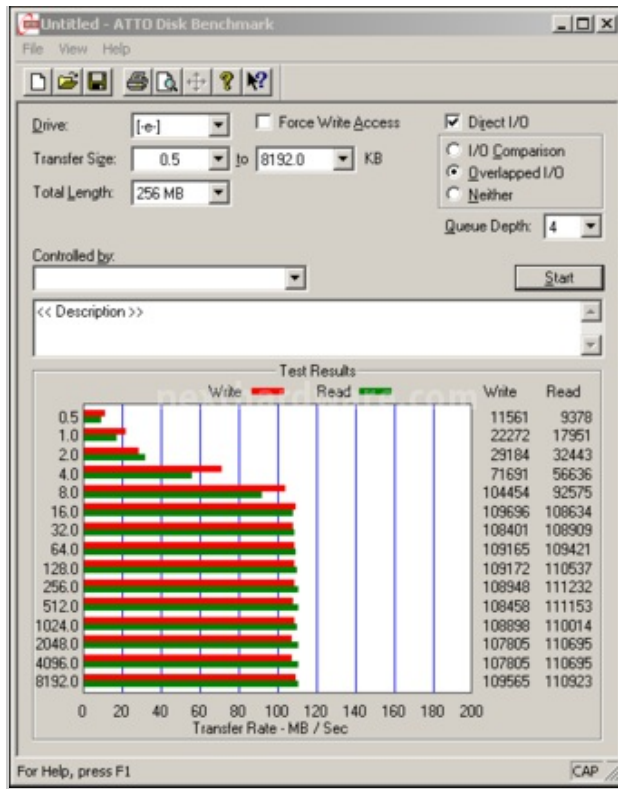
## Impostazioni



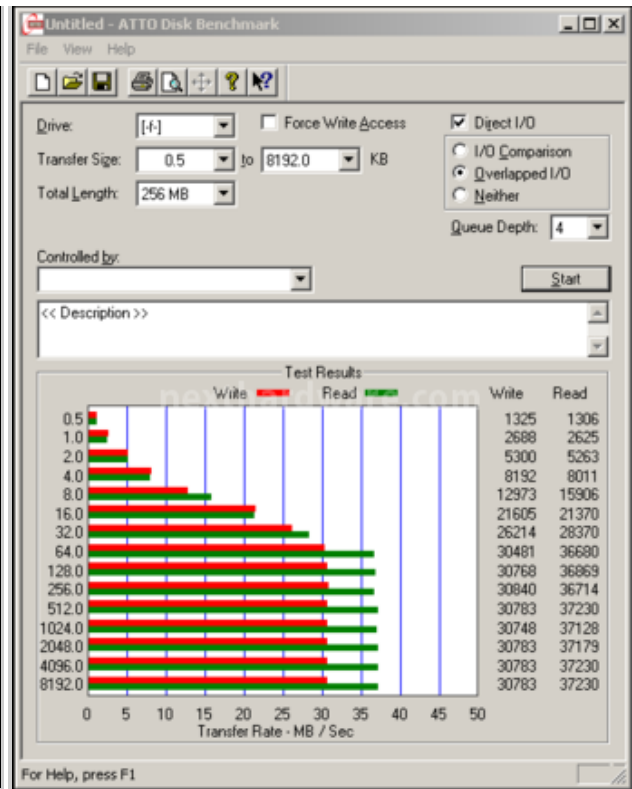
↔

## Risultati

**ADATA DashDrive Elite HE720 - ATTO Disk**



↔ USB 3.0



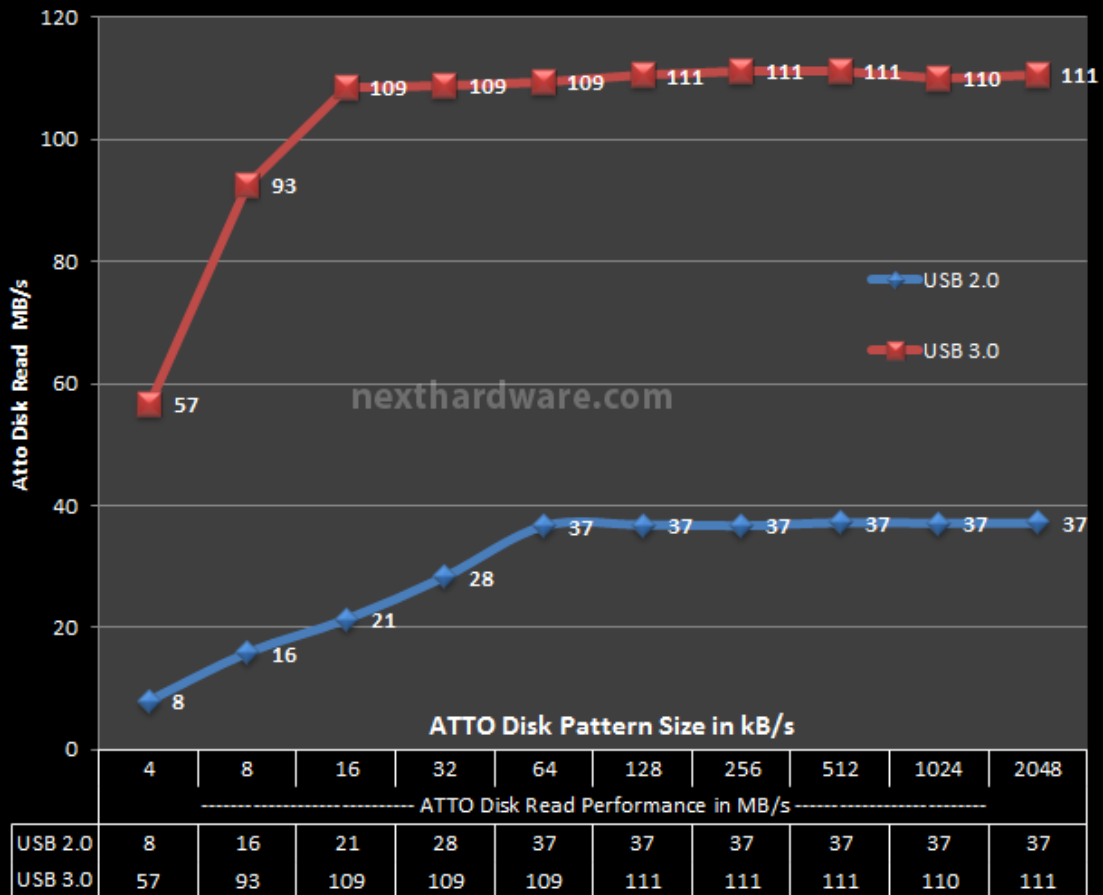
↔ USB 2.0

↔

## Sintesi lettura



## ADATA DashDrive Elite HE720 ATTO Disk Benchmark QD4 - Read



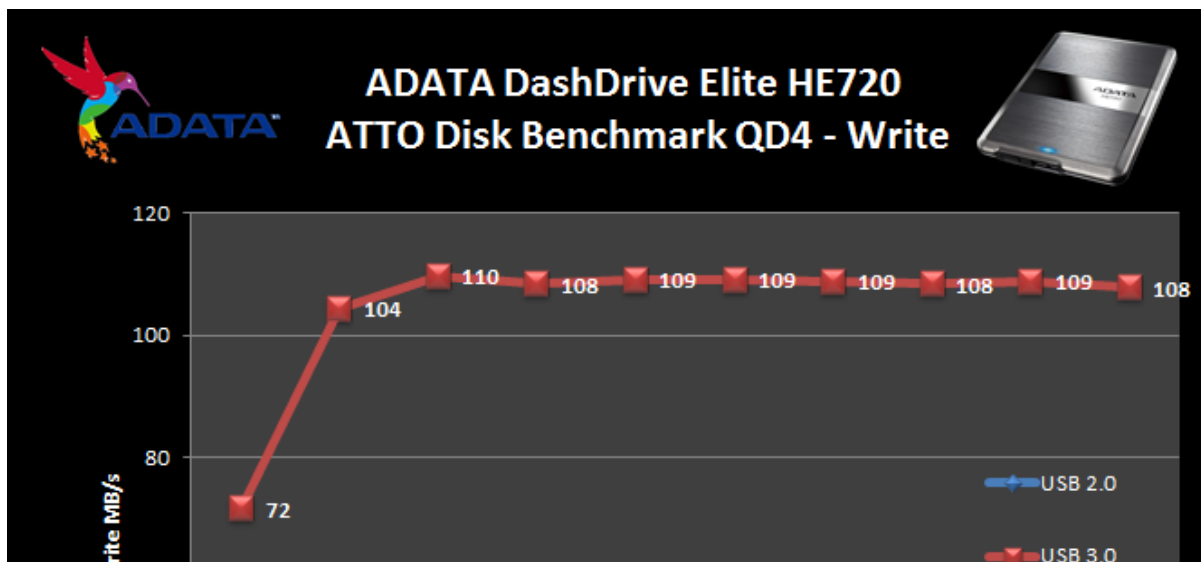
↔

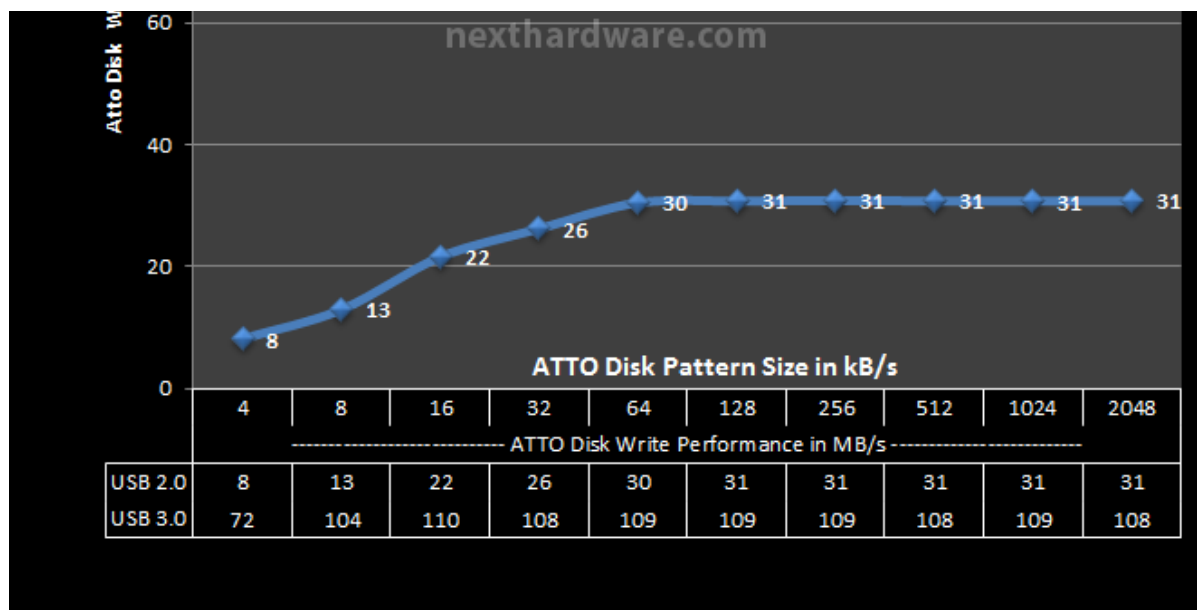
Osservando il grafico possiamo notare che, abbastanza sorprendentemente, il DashDrive Elite HE720 inizia a mostrare prestazioni decisamente interessanti a partire da file della grandezza di 8kB e raggiunge una velocità molto prossima a quella massima già con file da 16kB.

Questo risultato, decisamente buono, garantisce prestazioni abbastanza uniformi, nel campo di utilizzo tipico per questa tipologia di periferica, indipendentemente dalla grandezza dei file trattati.

↔

### Sintesi scrittura





↔

I risultati in scrittura seguono più o meno lo stesso andamento di quelle in lettura; a partire da un pattern di 8kB si raggiungono infatti i 104 MB/s, mentre la velocità massima, pari a 110 MB/s, viene ottenuta nello step successivo con pattern da 16kB per poi stabilizzarsi fino alla fine.

↔

## 12. Conclusioni

### 12. Conclusioni

↔

L'ADATA DashDrive Elite HE720 si è dimostrato un prodotto molto valido sia sotto il profilo del design e della qualità costruttiva, decisamente sopra la media,↔ che delle prestazioni.

Grazie al profilo ultra slim e al suo attraente design, esaltato dal corpo interamente in metallo, questo drive rappresenta il complemento ideale per gli ultrabook di ultima generazione e, a nostro avviso, sarà in grado di attirare le attenzioni del pubblico femminile, solitamente poco propenso a portarsi dietro oggetti ingombranti e poco gradevoli alla vista come possono essere gli HDD esterni tradizionali.

Le prestazioni, sia in lettura che in scrittura, sono abbastanza buone e perfettamente in linea con quanto ci si possa aspettare da una periferica che utilizza un drive di tipo meccanico.

Buona la capacità di 500GB che consente di portarsi dietro un discreto quantitativo di dati multimediali come foto, film e musica da condividere con gli amici anche fuori dalle mura di casa.↔

Il software in dotazione costituisce inoltre un notevole valore aggiunto, visto che permette di utilizzare la periferica, oltre che per effettuare i consueti backup, anche per altre attività tutt'altro che banali.

Il prezzo su strada dell'ADATA DashDrive Elite HE720 da 500GB presso i rivenditori autorizzati è di circa 100 euro IVA inclusa, giustificato della qualità complessiva, dalle prestazioni e dai 3 anni di garanzia offerti.

A nostro avviso, la presenza di una custodia in pelle avrebbe aggiunto quel tocco di "glamour" in più che avrebbe reso ancora più allettante il prodotto.

In virtù di quanto sin qui riscontrato, assegniamo all'ADATA DashDrive Elite HE720 il nostro massimo riconoscimento.

↔

**Voto: 5 Stelle**

↔

	<p><b>Pro</b></p> <ul style="list-style-type: none"><li>• Buone prestazioni</li><li>• Design</li><li>• Portabilità</li></ul> <p>↔</p> <p><b>Contro</b></p> <ul style="list-style-type: none"><li>• Nulla da segnalare</li></ul>
--	---

↔

***Si ringrazia ADATA per averci gentilmente fornito il sample oggetto della recensione.***

↔



nexthardware.com