

In Win annuncia il case 805 ATX



LINK (<https://www.nexthardware.com/news/case/7068/in-win-annuncia-il-case-805-atx.htm>)

Alluminio e vetro temperato per il nuovo gioiellino del produttore taiwanese.



In Win ha presentato oggi il suo nuovo 805, un particolare chassis che offre una spettacolare vista interna a 270° destinato ad un pubblico enthusiast e gaming per valorizzare al meglio la propria configurazione.

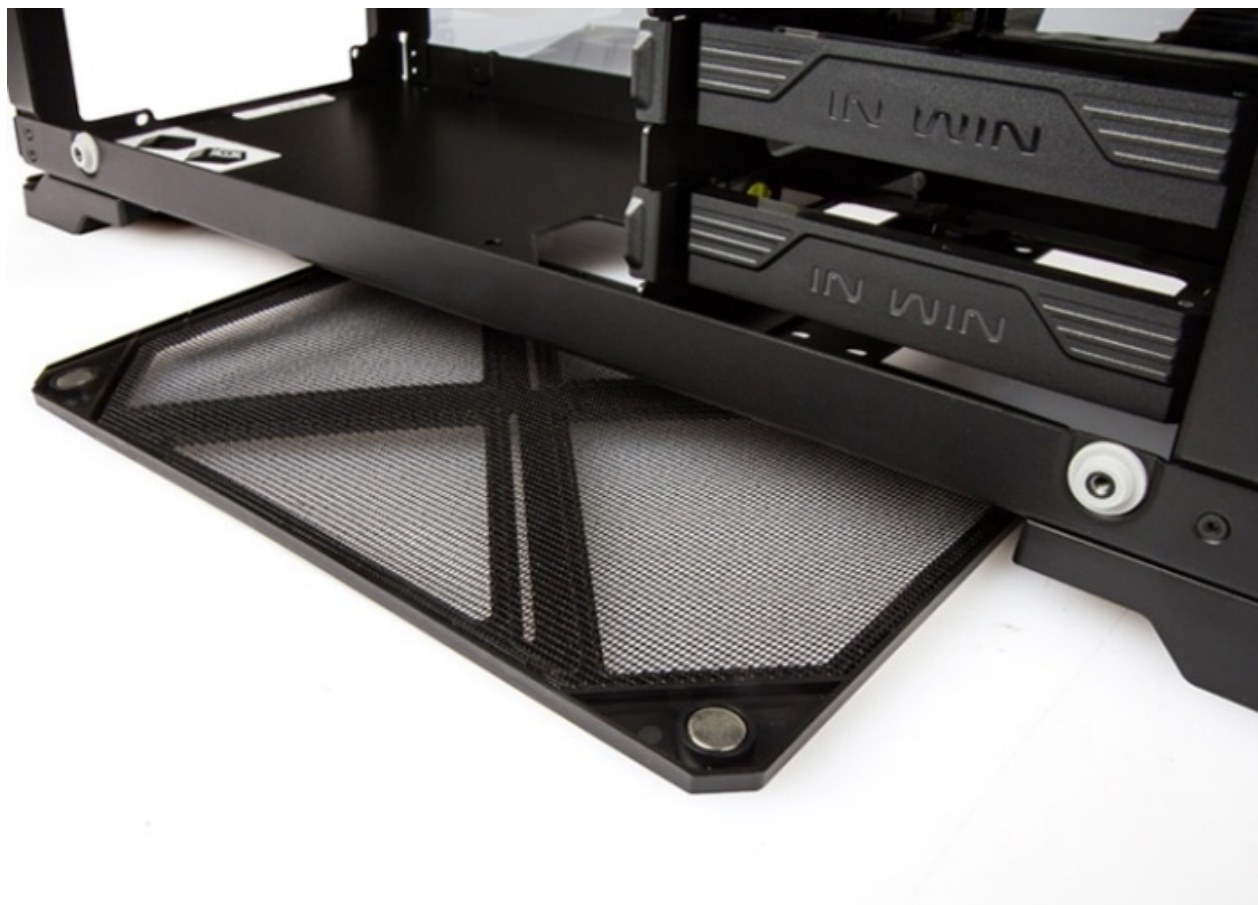


Il case offre un design molto ricercato, ormai una costante per i prodotti di fascia alta dell'azienda, ed una struttura in alluminio e vetro temperato da 3mm di spessore in grado di ospitare schede madri in formato ATX o inferiori, caratterizzata dalla presenza di ben otto slot di espansione.



I modelli disponibili sono tre, completamente nero o con dettagli del frontale in rosso o in oro abbinati ad una retroilluminazione degli stessi colori.

Per quanto concerne le opzioni di raffreddamento abbiamo due predisposizioni sul frontale per ventole da 120/140mm o un radiatore da 240/280mm con spessore sino a 60mm, due sul fondo da 120mm ognuna ed una posteriore da 120mm con ventola inclusa.



I filtri antipolvere presenti sono tutti dotati di supporti magnetici per una facile rimozione e relativa manutenzione.

Le schede video supportate possono raggiungere una lunghezza di 320mm mentre un eventuale dissipatore ad aria per CPU non potrà superare i 156mm di altezza.