



nexthardware.com

a cura di: Giuseppe Apollo - pippo369 - 18-07-2014 12:30

ASUS rende disponibile la Maximus VII Formula



LINK (<https://www.nexthardware.com/news/schede-madri/6282/asus-rende-disponibile-la-maximus-vii-formula.htm>)

In attesa del modello Extreme, espressamente dedicato all'overclock, arriva la mainboard più desiderata della serie ROG.



ASUS ha annunciato oggi la Maximus VII Formula sia in versione liscia che con il gettonatissimo titolo Watch Dogs incluso.

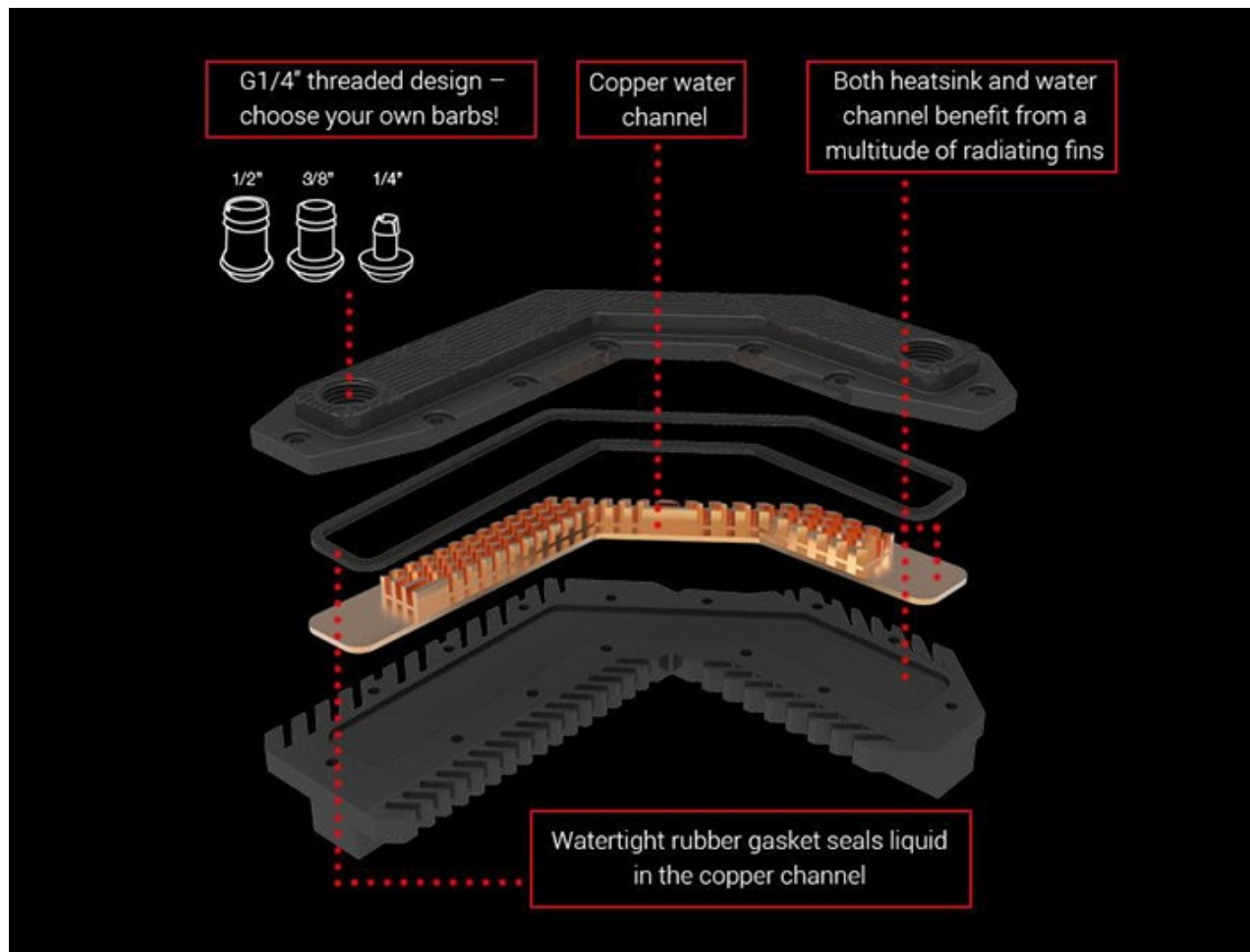
La Maximus VII Formula supporta memorie DDR3 in configurazione dual channel con frequenza fino a 3300MHz e configurazione Quad-GPU SLI NVIDIA o AMD CrossFireX sino a tre schede.

Il sistema di raffreddamento è di tipo ibrido, permettendo all'utente di utilizzare sia una soluzione ad aria che a liquido, grazie all'efficiente waterblock CrossChill realizzato in rame.

Trattandosi di una mainboard orientata al gaming, risulta molto curata sia la sezione audio, che adotta una soluzione SupremeFX Formula 2014, sia il networking, che vanta una scheda Intel Gigabit Ethernet e le tecnologie GameFirst III e LANguard.

Eccellente la sezione di alimentazione che sfrutta le tecnologie Extreme Engine DIGI + III e TrueVolt USB, oltre ad una componentistica di altissima qualità in grado di garantire la massima stabilità anche nelle sessioni di gioco più impegnative.

La Maximus Formula VII è equipaggiata con un modulo mPCIe Combo III in grado di accogliere una scheda Mini PCI Express Wireless 802.11ac/Bluetooth 4.0 fornita in dotazione e, al contempo, con uno slot M.2 al quale è possibile collegare gli SSD di ultima generazione che sfruttano questo tipo di interfaccia.

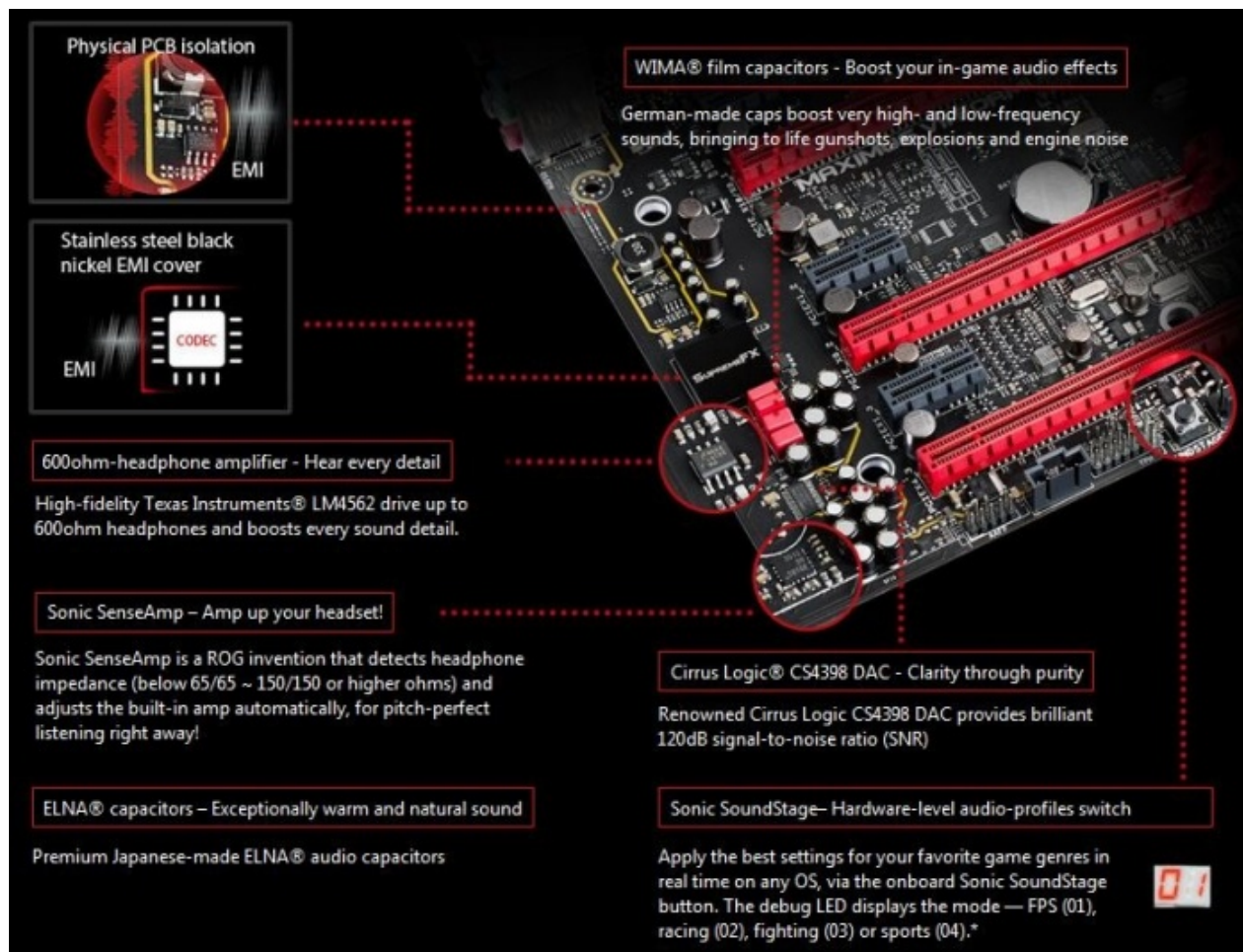


Come accennato in precedenza, una delle prerogative di questa mainboard è senz'altro la presenza di un sistema di raffreddamento ibrido estremamente efficiente, che utilizza l'esclusivo waterblock CrossChill in rame.

Il CrossChill è dotato di base in rame ed utilizza una canalina interna resistente alla corrosione progettata per garantire una rimozione del calore estremamente veloce, sia utilizzando il liquido, che l'aria.

Secondo il produttore, utilizzando il liquido si ottengono temperature sui MOSFET fino a 23° inferiori rispetto al tradizionale raffreddamento ad aria.

Il waterblock permette inoltre di utilizzare connettori da 1/2", 1/4" e da 3/8" in modo da garantire la massima versatilità ed una facile integrazione su impianti di raffreddamento esistenti.



La Maximus VII Formula adotta una soluzione audio integrata SupremeFX Formula 2014 che non ha nulla da invidiare alle tradizionali schede audio dedicate di alta qualità .

La scheda audio utilizza un DAC Cirrus Logic CS4398 in grado di garantire un eccezionale rapporto segnale-rumore (SNR) pari a 120dB.

Non manca la protezione dalle interferenze elettromagnetiche (EMI) e componenti di altissima qualità come i condensatori giapponesi ELNA e i tedeschi WIMA, in grado di garantire un audio eccezionalmente pulito e realistico sia nei giochi che nell'ascolto della musica.

La scheda adotta inoltre un amplificatore operativo ad alta fedeltà Texas Instruments LM4562 in grado di pilotare cuffie di altissima qualità con impedenze fino a 600 Ohm.

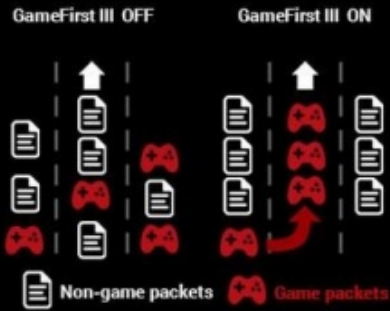
La SupremeFX Formula 2014 include, infine, l'esclusiva tecnologia Sonic SenseAmp per rilevare automaticamente la presenza di cuffie sul pannello frontale e regolare, di conseguenza, l'amplificatore incorporato.

GameFirst III

Network-optimization software for no-delay gameplay!

Exclusive GameFirst III has been upgraded with even more gamer-helping features and an interface that's even more intuitive! GameFirst III helps you to assign top priority to game packets and allocate more bandwidth to the game, ensuring the best online gaming experience.

Assigns top priority to game packets



Allocates more bandwidth to the game



La scheda Intel Gigabit Ethernet utilizzata rappresenta lo stato dell'arte tra le attuali soluzioni di rete studiate per il gaming.

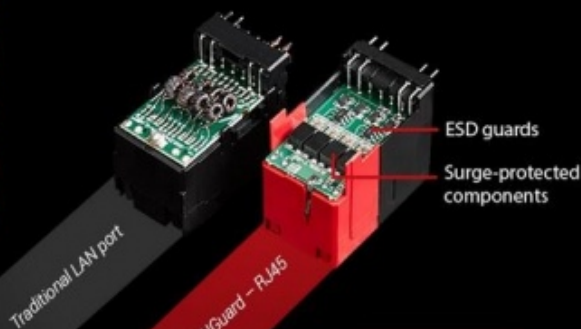
Quest'ultima è in grado di offrire un throughput migliore con una potenza di elaborazione inferiore rispetto alle classiche schede di rete, rispetto alle quali risulta estremamente più efficiente.

Questo avanzato software di rete è in grado di discriminare i vari tipi di pacchetti dando la priorità a quelli relativi al gioco, assegnando loro una maggiore larghezza di banda per garantire la migliore esperienza possibile per il gioco online.

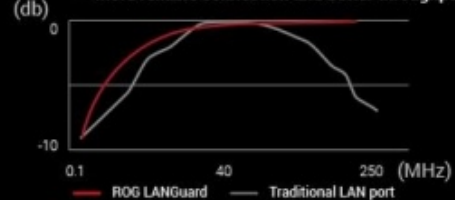
LANGuard – RJ45 Reinvented!

Pumped-up throughput. Best surge protection.

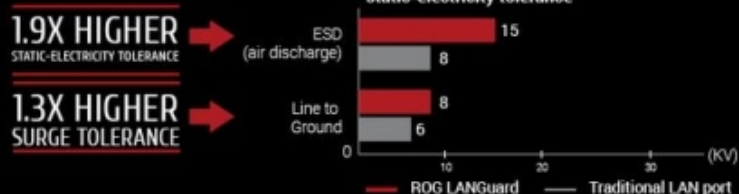
ROG has reinvented the LAN port. Advanced signal-coupling technology and premium surface-mounted capacitors improve throughput, while surge-protected and electrostatically-guarded components (ESD Guards) protect your motherboard from lightning strikes and static electricity!



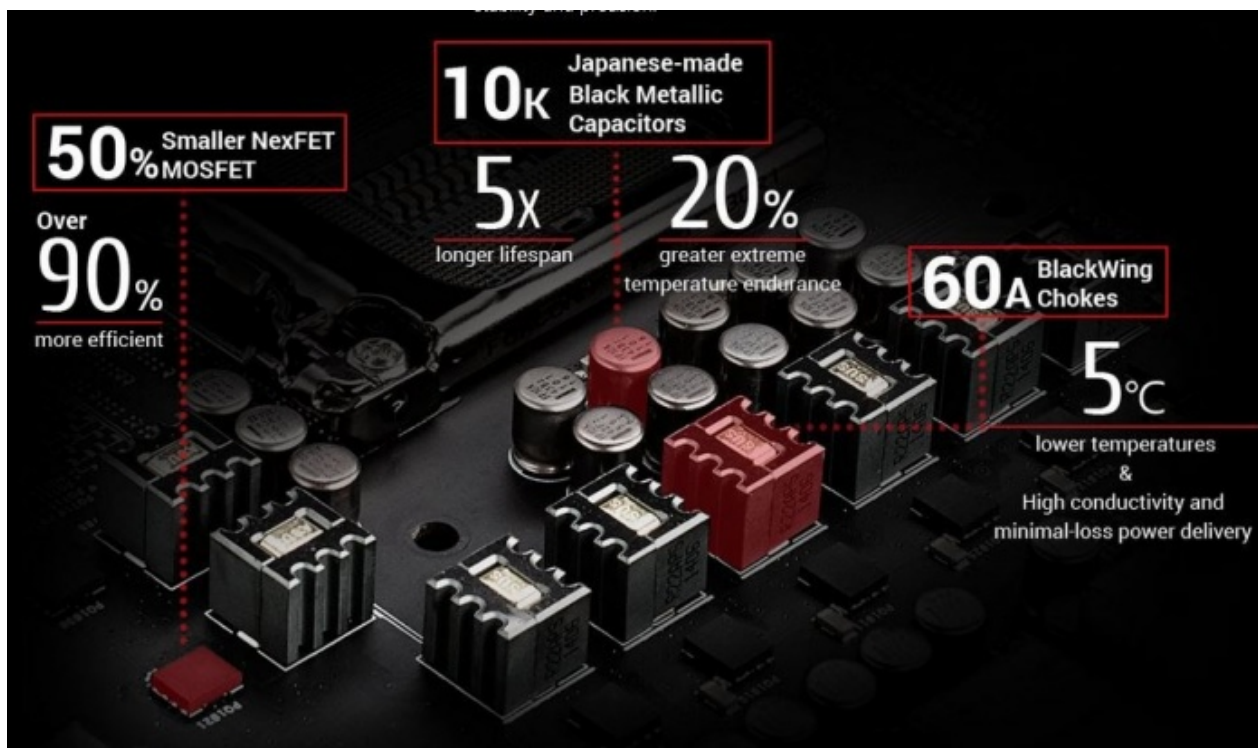
More reliable connection and better throughput



The industry's highest surge & static-electricity tolerance

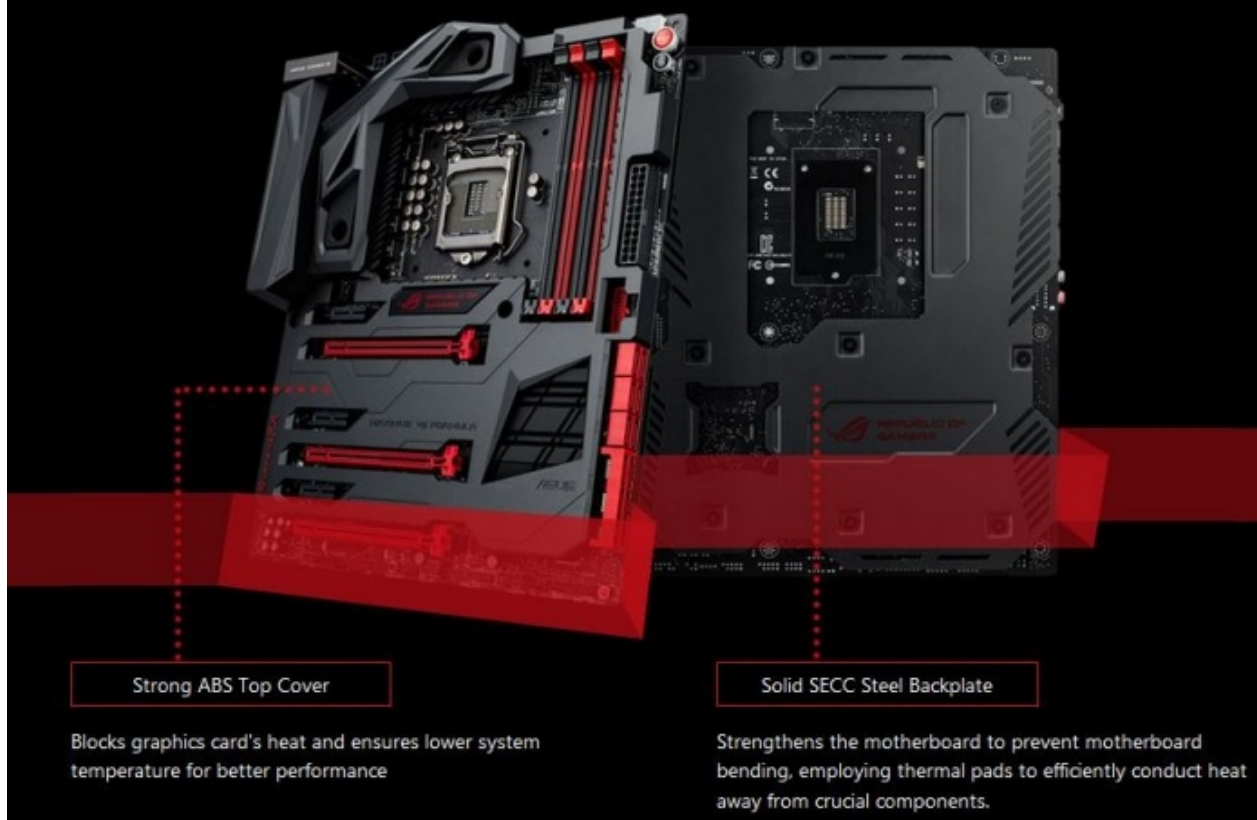


ROG ha anche reinventato il connettore RJ45, adottando la tecnologia LANguard che assicura una migliore schermatura dalle emissioni elettromagnetiche ed una maggiore protezione ESD dai fulmini e dalle scariche statiche di energia elettrica.



La Maximus VII Formula è equipaggiata con un avanzato modulo per la regolazione della tensione (VRM) ROG Extreme Engine DIGI+ III, Mosfet NexFET, induttori BlackWing da 60A e condensatori allo stato solido di produzione giapponese, che assicurano tensioni estremamente stabili.

Style, Strength, and Cooling in One.



La nuova mainboard è dotata di una serie di protezioni atte a garantire la massima sicurezza dell'utente durante le fasi di installazione e manutenzione.

Tra queste la più interessante è senza dubbio la speciale "armatura termica" che prevede la presenza di una parte superiore in ABS ed un backplate in acciaio SECC elettrozincato che, oltre a migliorare il raffreddamento dei Mosfet di alimentazione, contribuisce ad irrobustire l'insieme.

Infine, il pannello delle connessioni posteriori è realizzato interamente in acciaio inossidabile per garantirne una durata di tre volte superiore rispetto a quelli tradizionali.

Per ulteriori informazioni sulla Maximus VII Formula potete consultare la [pagina dedicata \(http://www.asus.com/Motherboards/MAXIMUS_VII_FORMULA/overview/\)](http://www.asus.com/Motherboards/MAXIMUS_VII_FORMULA/overview/) sul sito del produttore.