

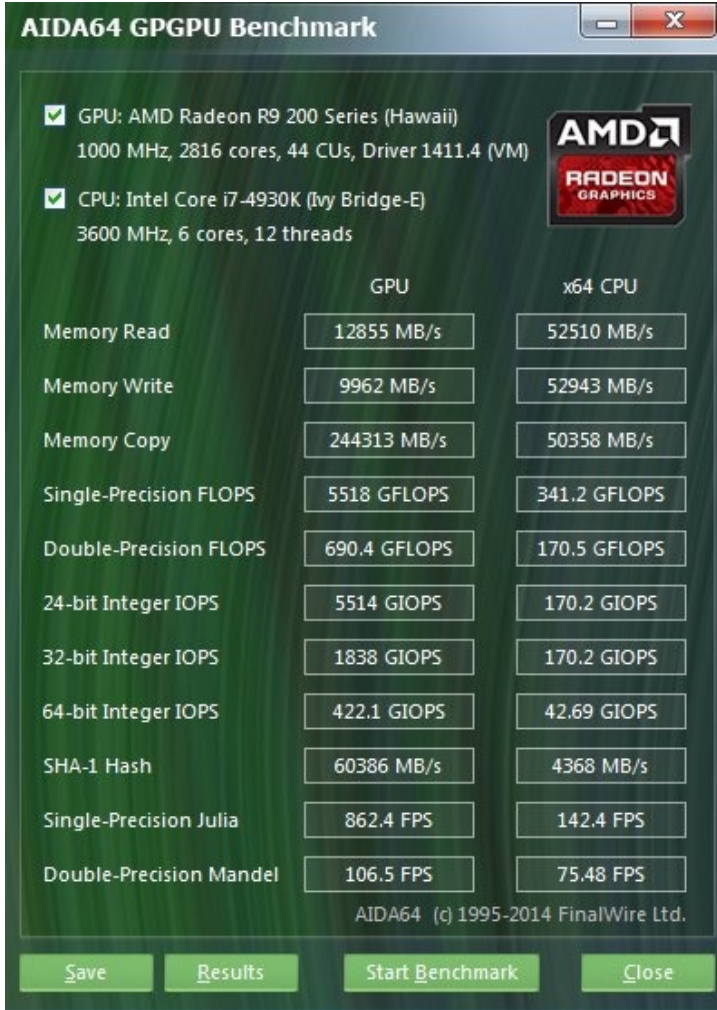
FinalWire rilascia AIDA64 v4.30



[LINK \(https://www.nexthardware.com/news/diagnostica/6066/finalwire-rilascia-aida64-v430.htm\)](https://www.nexthardware.com/news/diagnostica/6066/finalwire-rilascia-aida64-v430.htm)

La nuova versione offre il pieno supporto al prossimo Update di Windows 8.1.

Tutte e quattro le edizioni del popolare software di diagnostica sono state aggiornate alla nuova versione, dal celebre strumento di diagnostica e benchmark, AIDA64 Extreme, alla soluzione di punta della compagnia, AIDA64 Business, la quale è dedicata ai clienti professionali.



AIDA64 GPGPU Benchmark

GPU: AMD Radeon R9 200 Series (Hawaii)
1000 MHz, 2816 cores, 44 CUs, Driver 1411.4 (VM)

CPU: Intel Core i7-4930K (Ivy Bridge-E)
3600 MHz, 6 cores, 12 threads

AMD
RADEON
GRAPHICS

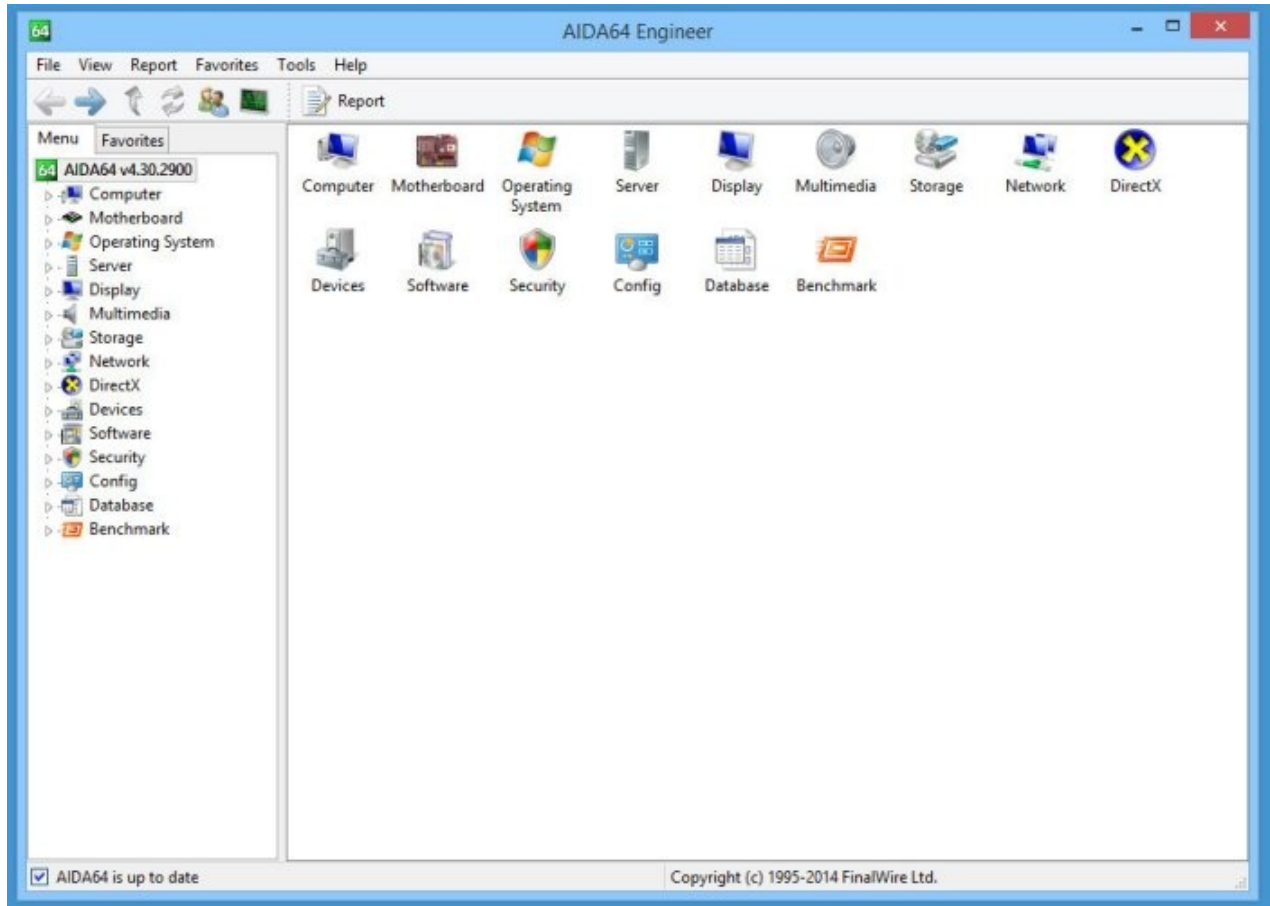
	GPU	x64 CPU
Memory Read	12855 MB/s	52510 MB/s
Memory Write	9962 MB/s	52943 MB/s
Memory Copy	244313 MB/s	50358 MB/s
Single-Precision FLOPS	5518 GFLOPS	341.2 GFLOPS
Double-Precision FLOPS	690.4 GFLOPS	170.5 GFLOPS
24-bit Integer IOPS	5514 GIOPS	170.2 GIOPS
32-bit Integer IOPS	1838 GIOPS	170.2 GIOPS
64-bit Integer IOPS	422.1 GIOPS	42.69 GIOPS
SHA-1 Hash	60386 MB/s	4368 MB/s
Single-Precision Julia	862.4 FPS	142.4 FPS
Double-Precision Mandel	106.5 FPS	75.48 FPS

AIDA64 (c) 1995-2014 FinalWire Ltd.

Save Results Start Benchmark Close

Le ultime versioni sono utilizzabili senza problemi con Microsoft Windows 8.1 Update 1 e con Windows Server 2012 R2 Update 1, supportando la componentistica hardware più recente.

"è passato meno di un mese e mezzo dalla pubblicazione della precedente versione. Questo è accaduto perché abbiamo deciso di non perdere tempo, così da offrire rapidamente il pieno supporto ai prossimi update di Windows, una cosa che interessa molto ad un gran numero di nostri clienti. Oltre al nuovo benchmark relativo alle GPU, vorrei far notare come le versioni professionali di AIDA64 integrino adesso un'altra importante funzione: queste ora sono in grado di leggere le chiavi binarie del Registro di Windows, una funzione molto utile quando, ad esempio, si vogliono tracciare ed inventariare i certificati di sicurezza installati nel browser dei PC, all'interno di un'azienda", ha affermato Tamàis Miklà's, Lead Developer presso FinalWire.



Nuove caratteristiche e miglioramenti apportati

- Pieno supporto a Microsoft Windows 8.1 Update 1 e Windows Server 2012 R2 Update 1;
- Benchmark OpenCL GPGPU per la funzione crittografica SHA-1;
- Supporto a CUDA 6.0;
- Supporto alle schede madri Socket AM1;
- Supporto migliorato per le CPU Intel "Broadwell";
- Supporto preliminare per le APU AMD "Carrizo" e "Toronto";
- Supporto preliminare per le CPU Intel "Skylake", "Cherry Trail" e "Denverton";
- Supporto all'SSD Intel 730;
- Dettagli aggiuntivi riguardo la GPU AMD Radeon R7 265;
- Dettagli aggiuntivi riguardo la GPU NVIDIA GeForce GTX 745 e la serie GeForce 800.