

## Bitspower CPU Block Summit EF



**LINK (<https://www.nexthardware.com/news/watercooling/4708/bitspower-cpu-block-summit-ef.htm>)**

Al Computex debutta il nuovo waterblock Bitspower per CPU Intel e AMD.

Bitspower è presente al Computex di Taipei con il suo stand dove, tra le novità presentate, c'è il primo waterblock per CPU prodotto dall'azienda cinese.

↔



↔

Il Summit EF si presenta con una base in rame cromata e top in materiale acrilico disponibile in diverse colorazioni con fori da 3/5mm per il montaggio di eventuali led; per la staffa c'è la possibilità di scegliere tra la colorazione nera o bianca.

↔

---

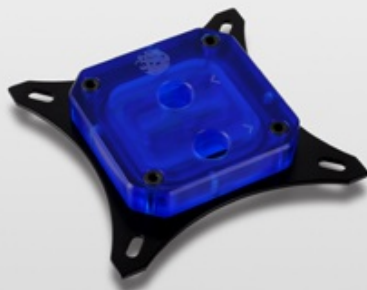
For Intel CPU



For Intel CPU



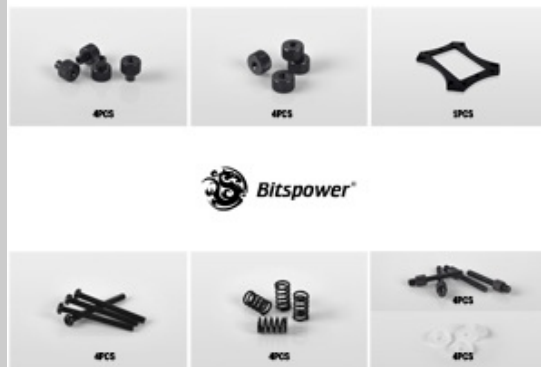
For Intel CPU



For Intel CPU



For AMD CPU



↔

Il sistema di montaggio permette l'utilizzo con piattaforme Intel LGA 775, 1155/1156, 1366, 2011 e AMD con socket 939, 754, 940, AM2, AM2+, AM3, AM3+ e FM1.