



Thermaltake Tt eSPORTS Shock



LINK (<https://www.nexthardware.com/recensioni/periferiche-di-gioco/461/thermaltake-tt-esports-shock.htm>)

Cuffie stereo da gaming con un discreto look e buone prestazioni.

Thermaltake, azienda leader nella produzione di dissipatori, cabinet, alimentatori ed accessori vari per PC, ha da poco creato una linea di prodotti esclusivamente dedicati ai gamer che prende il nome di Tt eSPORTS.

Di questa linea di prodotti fanno parte tastiere, mouse, mousepad e cuffie appositamente progettati per garantire la massima soddisfazione ad una categoria di utenti molto esigenti come quella dei videogiocatori.

In questa recensione andremo ad esaminare le nuovissime cuffie stereo Shock, che troveremo presto in commercio nelle due varianti di colore: interamente nera e bianco nera.

Le Shock sono dotate di microfono unidirezionale ed hanno un design accattivante; le dimensioni sono abbastanza compatte e la possibilità di ripiegarle ne facilita ulteriormente il trasporto.

Secondo le specifiche riportate in basso, pur non essendo dotate di tecnologia multicanale, dovrebbero garantire buone prestazioni, permettendo di esaltare il contenuto audio sia dei giochi che dei film più recenti e ascoltare fedelmente della buona musica.

↔

Specifiche tecniche:

Cuffie	
Risposta in frequenza	20-20000Hz
Massima Pressione sonora a 1KHz	114 ↔±4dB
Massima potenza d'ingresso	100mW

Diametro Drive↔	40mm
Impedenza	32 Ohm
Connessione	jack da 3,5 mm
Microfono	
Risposta in frequenza	100-10000Hz
Sensibilità a 1KHz	-54 ↔ ± 3dB
Impedenza	2,2KOhm
Direttività	omni-direzionale
Connettività	jack da 3,5 mm
Lunghezza cavo	3 metri
Requisiti di sistema	Scheda audio stereo per la riproduzione in stereo
Lunghezza cavo	3 mt
Colore	Nero Diamond o White Shining
Contenuto della confezione	Shock Gaming Headset Guida installazione rapida Certificato di garanzia

1. Packaging e bundle

1. Packaging e bundle

↔

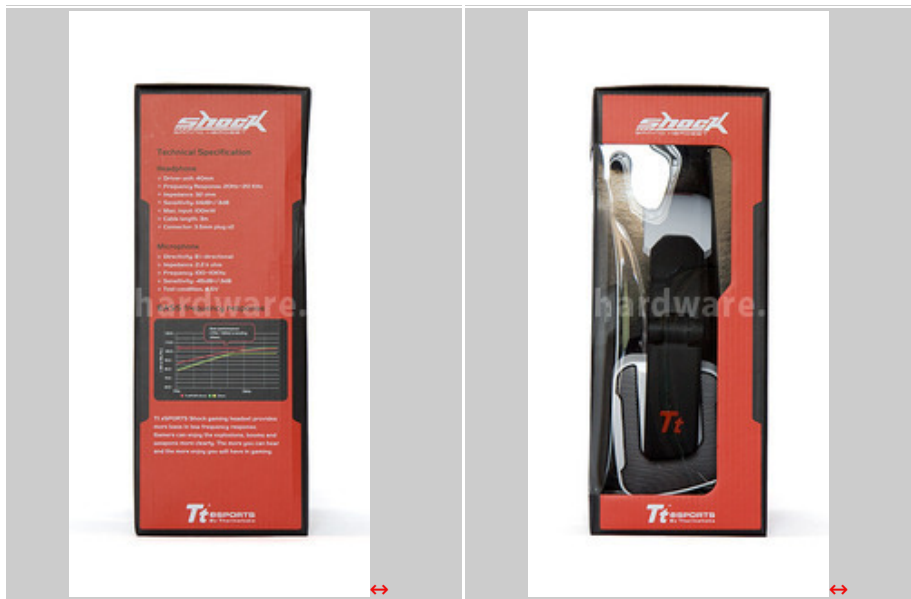
La confezione



↔

La confezione, realizzata in robusto cartone, ha la forma di un parallelepipedo e presenta una finestra in plastica trasparente che lascia intravedere in parte le cuffie; la grafica è molto bella e prevede uno sfondo nero su cui spicca una foto del prodotto, una descrizione breve delle specifiche tecniche ed il logo del brand.

↔



↔

Su un fianco della confezione è riportato il grafico della risposta in frequenza delle Shock, mentre l'altro lato, occupato in buona parte dalla finestra trasparente, ci lascia intravedere il profilo laterale delle cuffie.

↔



↔

All'interno della confezione troviamo una struttura realizzata sempre in cartone, alla quale sono ancorate le Shock, sul retro della stessa è incastrata una busta in plastica contenente il bundle.



Il bundle



2. Viste da vicino - Parte I

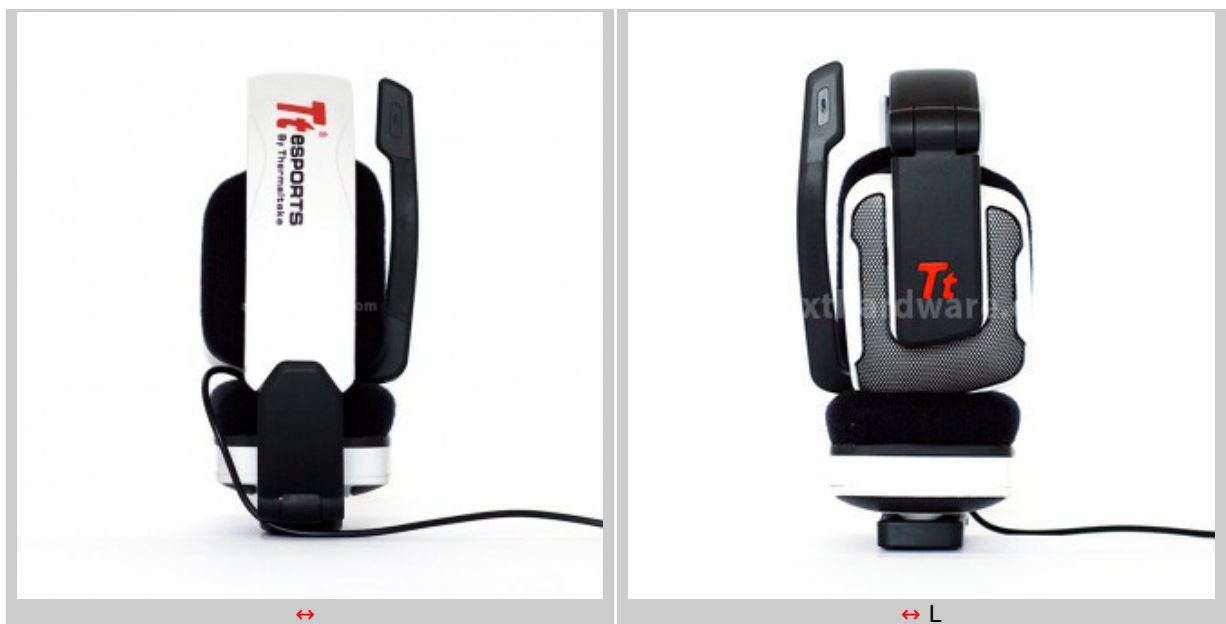
2. Viste da vicino â€œ Parte I



Tt eSPORTS Shock

Il design delle Shock è studiato per un pubblico giovane, con i colori bianco e nero che predominano, spezzati da alcune componenti in rosso acceso. Le plastiche utilizzate sono di buona qualità, molto robuste al tatto e rifinite in maniera impeccabile. Le forme sono abbastanza squadrate, una tendenza vista anche sugli ultimi prodotti della concorrenza.

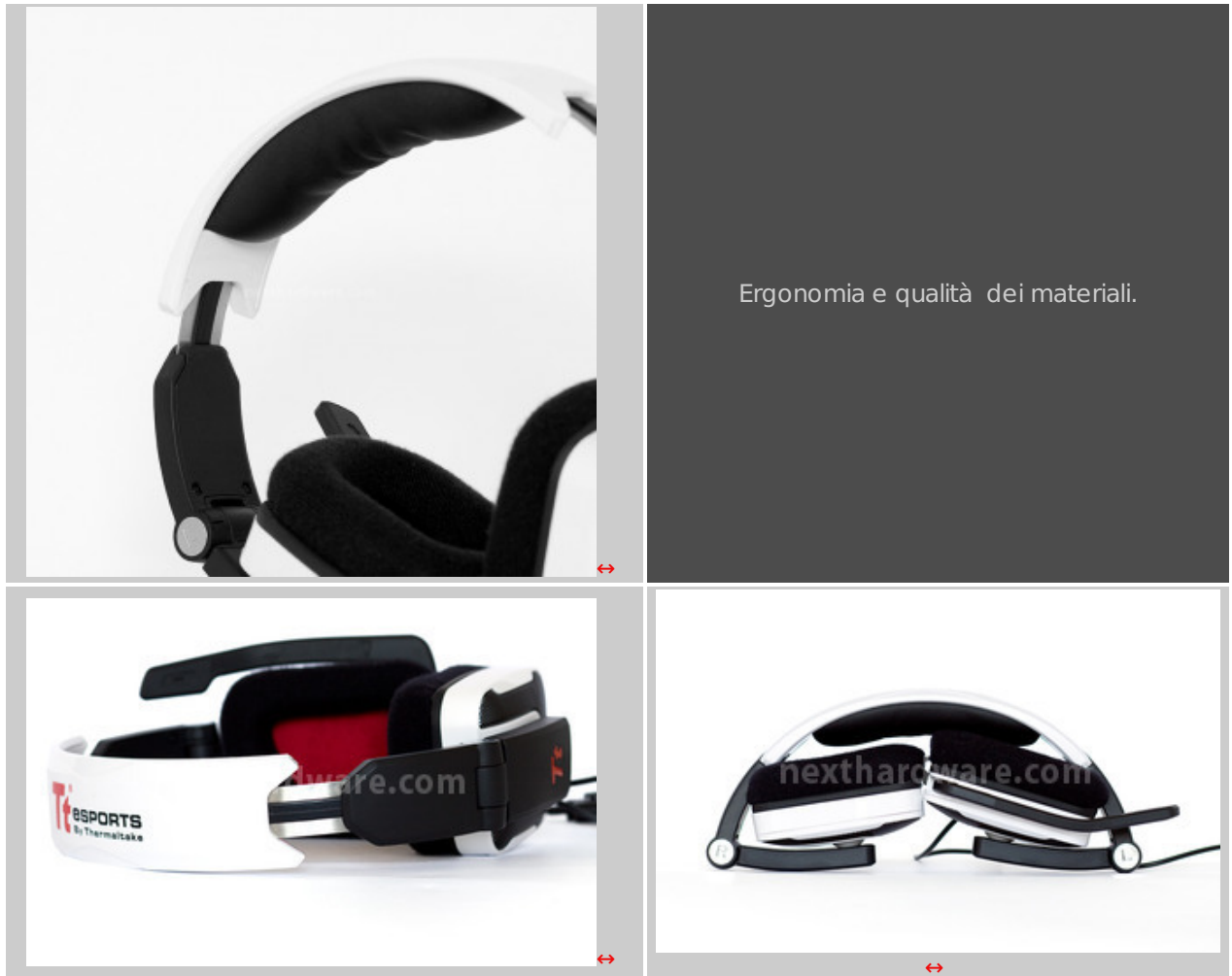
La parte esterna degli auricolari è realizzata in plastica, di colore bianco, sulla quale è incastonata una griglia in metallo, di colore nero lucido, che contribuisce a dare un tocco di aggressività al prodotto.





↔

Archetto e Pad



↔

L'archetto delle Shock è realizzato in acciaio ed è protetto, nella parte superiore, da una copertura in plastica che nasconde i cavi alla vista; il colore scelto per la protezione è bianco lucido su cui è serigrafato il marchio del produttore in rosso e nero.

La parte scorrevole su cui è fissato l'auricolare, è realizzata in plastica nera e presenta uno snodo a metà altezza, che permette alle cuffie di richiudersi su se stesse, riducendo drasticamente gli ingombri in modo da facilitarne il trasporto.

Il sistema di scorrimento è molto solido ed efficace ed ha una regolazione precisa e stabile del tipo a scatti, che prevede dieci posizioni per ciascun lato, rendendo le Shock adattabili a qualsiasi utente. La fascia che viene a contatto con la testa, è dotata un pad imbottito che contiene in modo efficace la pressione esercitata sulla stessa.

↔

Auricolari



↔

Gli auricolari sono sufficientemente ampi, con la parte che viene a diretto contatto con l'orecchio realizzata in tessuto spugnoso, discretamente imbottita e ben sagomata, in modo tale da accogliere completamente le orecchie al suo interno. L'isolamento acustico dall'esterno è buono e permette, all'utente che le utilizza, di immergersi nell'ascolto senza subire interferenze dall'esterno. Questa parte è facilmente smontabile per un'eventuale sostituzione: basta semplicemente premere sui due lati, in corrispondenza della guarnizione in gomma, fino a sbloccare il sistema di incastro. I driver della Shock risultano nascosti, in quanto sono ricoperti da una protezione in plastica forata che, all'occorrenza, può essere smontata con l'ausilio di un cacciavite.

↔

3. Viste da vicino - Parte II

3. Viste da vicino - Parte II

↔

Microfono

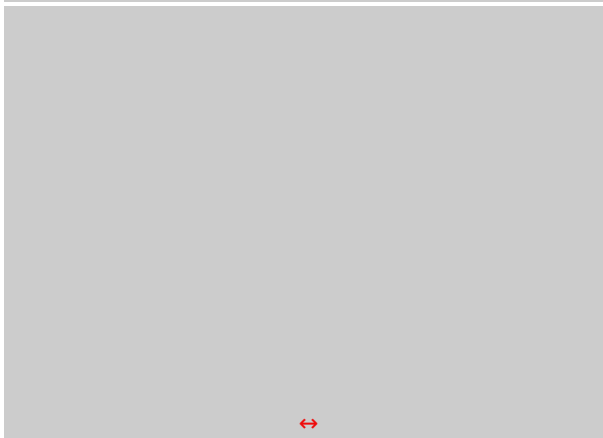


↔

Il microfono è posto nella parte sinistra delle cuffie, la sua inclinazione è facilmente regolabile grazie ad uno snodo posto all'interno dell'auricolare stesso. Purtroppo, essendo il braccio di tipo rigido, non è possibile modellarlo per variare la distanza dalla bocca su entrambi gli assi. Una volta scelta la giusta inclinazione, riesce a mantenerla anche dopo tempi prolungati di utilizzo. Qualora il microfono non fosse utilizzato, non è necessario smontarlo, basta farlo roteare verso l'alto portandolo nella posizione di riposo.

↔

Controller - connessioni



↔

Il controller delle Shock, come potete vedere nelle immagini, è essenziale ed è realizzato in materiale plastico di colore nero; su uno dei due lati presenta una rotellina zigrinata che permette la regolazione del volume e, sul lato superiore, un selettore a due posizioni che permette di

attivare/disattivare il mute del microfono.

Sulla parte inferiore del controller è presente una clip in plastica che permette di agganciarlo su un capo dell'abbigliamento dell'utente in modo tale che, all'occorrenza, sia facilmente raggiungibile.

↔

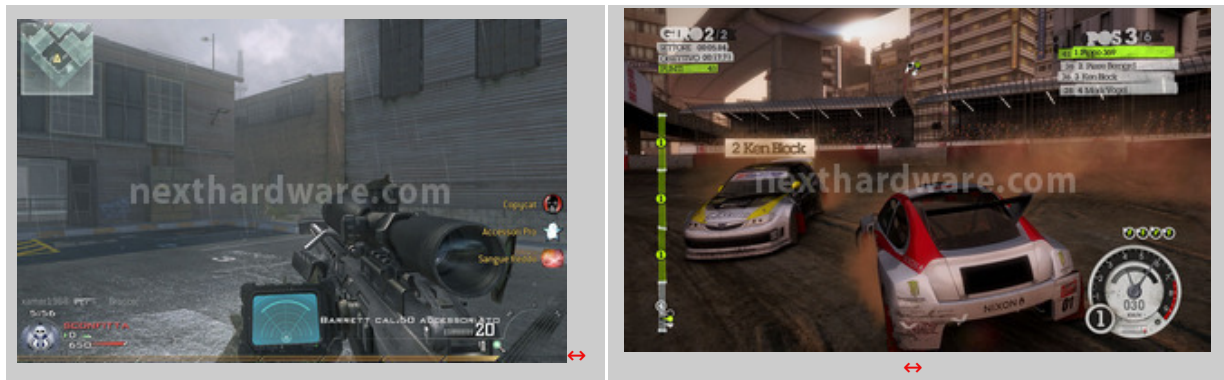
4. Prova sul campo - Parte I

4. Prova sul campo " Parte I

Per potere testare la bontà delle Tt eSPORT Shock, come consuetudine, le abbiamo provate in tre ambiti di utilizzo diverso, che comprendono il gaming, l'ascolto di musica e la visione di film.

↔

Utilizzo in Gaming



↔

Per il test "Gaming" abbiamo scelto due titoli: "Call Of Duty MW2" e "DIRT 2". Nel primo titolo è molto importante riuscire a distinguere bene anche il rumore più impercettibile, quindi costituisce un ottimo banco di prova. Il secondo titolo è stato da noi scelto perchè garantisce la presenza del giusto mix fra parlato, musiche ed effetti speciali.

Il sonoro si è rivelato di ottimo livello, senza alcuna incertezza, con una riproduzione del parlato e dei toni alti molto nitida e ben distribuita nello spazio. Gli spari, le esplosioni delle granate ed i rumori prodotti dai vari personaggi sono perfettamente distinguibili e se ne percepisce anche la direzionalità con una buona approssimazione, senza però raggiungere l'eccellenza dei migliori prodotti multicanale.

Dal punto di vista ergonomico, la qualità delle Shock ci ha pienamente soddisfatto: il peso non è eccessivo e, grazie alla presenza del pad a diretto contatto con la testa, la pressione risulta uniforme e mai fastidiosa anche dopo lunghe sessioni di gioco. Buono anche l'isolamento dall'esterno grazie all'ottima imbottitura scelta per gli auricolari.

A differenza di altre cuffie recensite, le Shock non creano problemi di sudorazione dovuti al contatto del materiale sintetico con la pelle, in quanto utilizza un tessuto probabilmente di origine naturale.

↔

Microfono

Dopo un preventivo settaggio nel pannello di controllo della scheda audio, il microfono ha risposto in maniera egregia sia in gaming che nelle applicazioni come Skype, Team Speak o Messenger. Il parlato è sempre chiaro e privo di disturbi, il comodo interruttore Mute, posto sul controller, permette di disattivarlo al volo nelle situazioni in cui si preferisce un pò di discrezione.

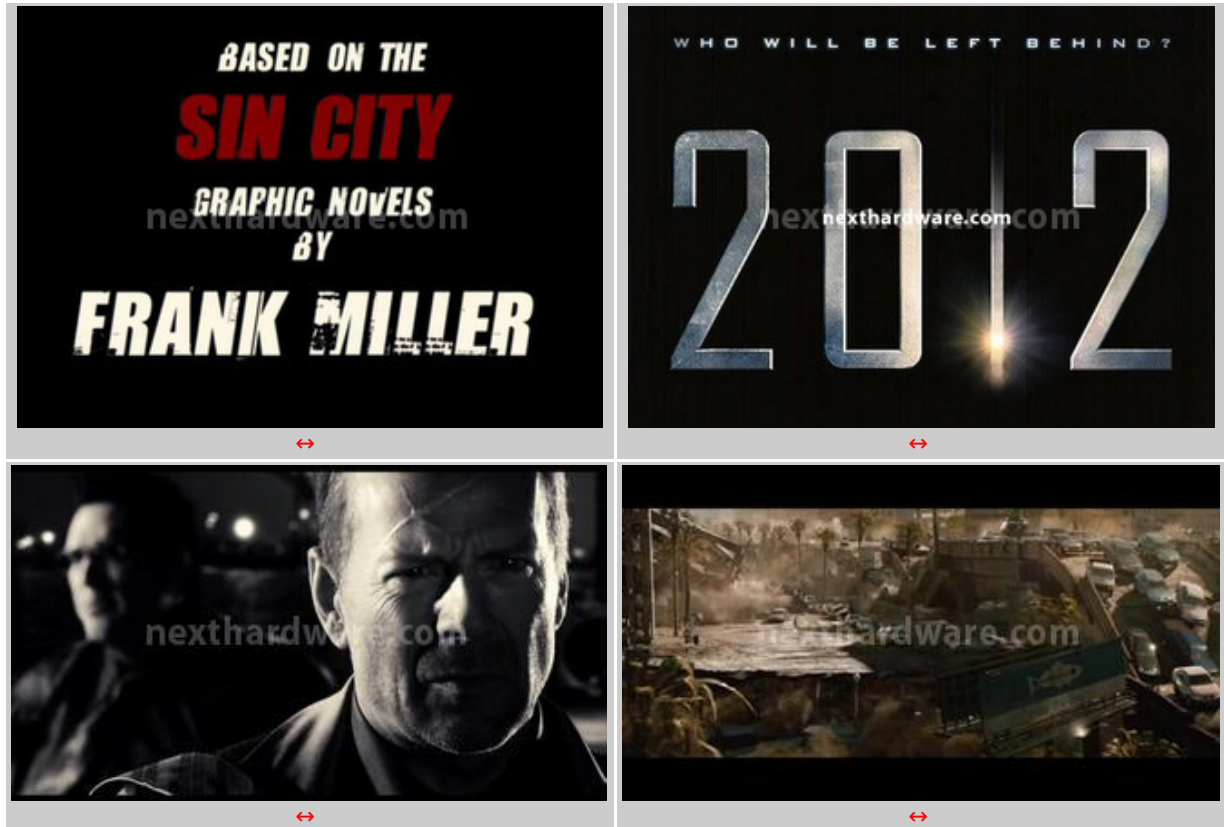
↔

5. Prova sul campo - Parte II

5. Prova sul campo " Parte II

↔

Film



← →

Per la prova "œMovie", abbiamo scelto due titoli dotati, oltre che dell'audio Dolby Surround, anche delle normali tracce stereo e che fossero abbastanza ricchi di effetti speciali: "Sin City" e "2012".

Le cuffie sono state testate con la traccia stereo e, per entrambi i film, l'ascolto è stato piacevole con dialoghi chiari e ben distinti dagli effetti; durante le scene più concitate, sia gli alti che i bassi sono sempre molto nitidi e bilanciati.

Oltre alla carenza di bassi, tipica di tutte le cuffie, abbiamo notato che il volume però, anche se regolato al massimo, rimane ad un livello di intensità più basso rispetto ai prodotti finora testati.

← →

Musica



↔

Per la prova di ascolto strettamente musicale, la scelta è ricaduta su alcuni pezzi di musica classica generalmente usati per testare sistemi Audio "high end" e sulla colonna sonora del film Avatar. Le Shock, pur non essendo state progettate per questo tipo di utilizzo, se la cavano abbastanza bene, restituendo una riproduzione fedele dei vari strumenti utilizzati, senza mai produrre distorsioni apprezzabili. Come per la prova precedente, abbiamo notato che il livello massimo del volume è perfettamente utilizzabile in quanto non eccessivo e privo di distorsioni.

↔

6. Conclusioni

6. Conclusioni

Le Tt eSPORTS Shock si sono rivelate un prodotto abbastanza versatile, ma che danno il meglio di sé nell'ambito gaming per il quale sono state progettate. La qualità costruttiva ed i materiali utilizzati sono di buon livello così come l'assemblaggio. Dal punto di vista dell'ergonomia, si sono dimostrate molto valide: in virtù delle regolazioni presenti e degli auricolari ben imbottiti, possono essere indossate da qualsiasi utente e utilizzate anche per sessioni di gaming molto intense, senza provocare alcun fastidio dovuto alla pressione o alla sudorazione.

Un punto forte delle Shock è il design: le forme molto avveniristiche e gli indovinati abbinamenti cromatici di queste cuffie sono in grado di attrarre un pubblico giovane e, grazie alla possibilità di scegliere il modello interamente nero, anche di accontentare coloro che preferiscono un prodotto più sobrio.

Il microfono, dotato di filtri antirumore, è di ottima qualità ed è in grado di offrire un parlato chiaro e privo di disturbi in tutte le situazioni in cui è stato testato e quando non necessario, facilmente disattivabile e ripiegabile.

Dal punto di vista della resa sonora, le Shock rispondono egregiamente con i giochi e svolgono bene il loro compito anche in ambiti diversi, anche se un pizzico di volume in più non avrebbe guastato.

Le Tt eSPORTS Shock saranno vendute in Italia ad un prezzo di 59€, a nostro avviso giustificato dalla qualità complessiva del prodotto che è sicuramente di buon livello; la fascia media di mercato, a causa della sempre maggior diffusione di sistemi multicanale, non offre molte valide alternative, per cui queste cuffie possono risultare molto appetibili per coloro che cercano un prodotto che "suoni bene" senza svenarsi per un sistema multicanale di pari livello.

Voto: 4,5 Stelle

↔

Si ringrazia Thermaltake Italia (<http://www.thermaltake-italia.it/default.asp>), per l'invio del sample oggetto della recensione.

↔

