

## Galaxy Nexus e Android Ice Cream Sandwich



**LINK (<https://www.nexthardware.com/news/pocketpc-smartphone/4046/galaxy-nexus-e-android-ice-cream-sandwich.htm>)**

Big-G e zia Samsung presentano il nuovo breakthrough tecnologico per il mondo smartphone

Grande evento ieri ad Hong Kong, dove dopo mesi di rumors, supposizioni, calcoli e mockup hanno finalmente visto la luce due grandi novità nel mondo Android.

Google e Samsung hanno infatti presentato il nuovo smartphone Google-experience equipaggiato con lâ€™ultima versione del SO Android: Galaxy Nexus ed Android 4.0 Ice Cream Sandwich.

Le novità sono tante, partiamo con il terminale.

### Il Galaxy Nexus (non Prime)



Simple. Beautiful. Beyond Smart.

↔

Samsung ha impacchettato il miglior hardware disponibile per il nuovo google-phonino. Alcune caratteristiche erano oramai uscite fuori dagli innumerevoli rumors dello scorso periodo, ma vediamo nel dettaglio:

- Android 4.0 Ice Cream Sandwich
- Schermo da 4.65" super AMOLED HD con risoluzione 1.280 x 720
- Processore Dual-Core da 1.2GHz Texas Instrument OMAP 4460
- 1GB di RAM e 16-32GB di storage interno
- Front-camera da 1.3 megapixel
- Fotocamera posteriore da 5mp con flash, una nuova modalità panorama, registrazione in FULL-HD 1080p e zero-shutter lag.
- Jack audio da 3.5 mm, USB 2.0, WI-FI 802.11 a/b/g/n
- Batteria da 1750mAh
- modulo NFC, accelerometro, giroscopio, GPS e bussola, sensore di prossimità e BAROMETRO
- 67,94 mm x 135,5 mm x 8,94 mm x 135gr
- Connettività LTE (per i più fortunati) e HSPA+ (per tutti gli altri)

↔

↔

Una dotazione hardware di tutto rispetto che non delude nessuna aspettativa, le dimensioni del terminale sono tutto sommato di poco maggiori rispetto a quelle di uno smartphone con schermo da 4.3".

Ma le novità non finiscono qui.

### **Ice Cream Sandwich**

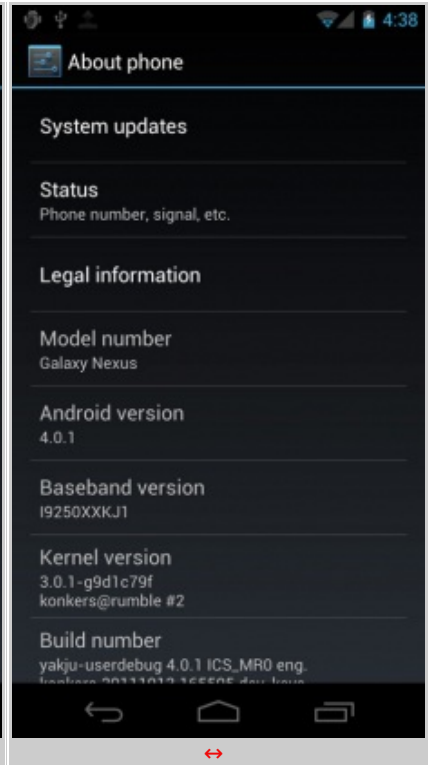
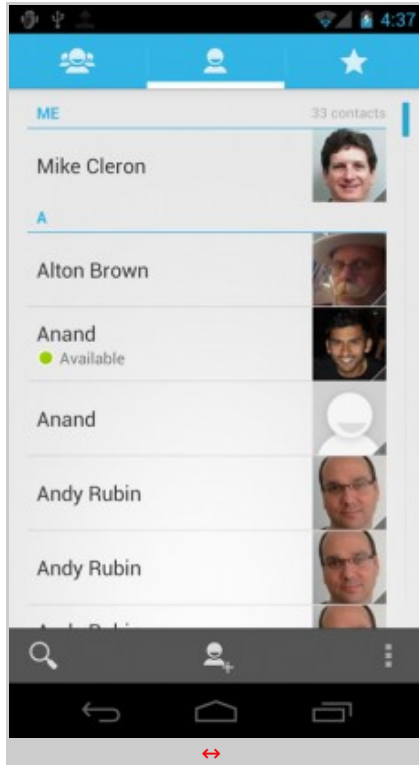
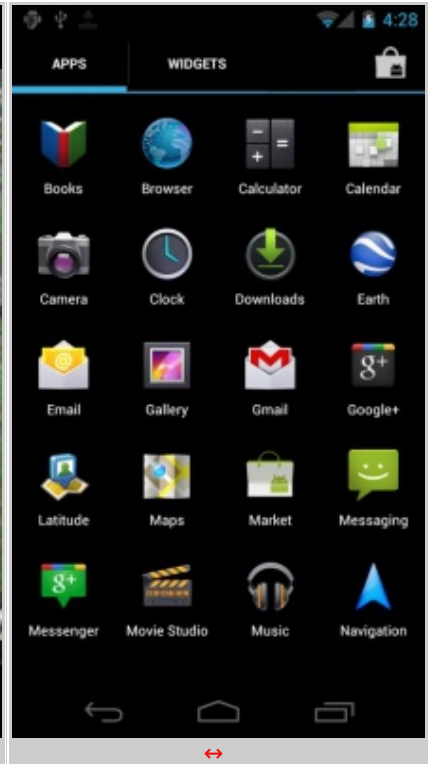
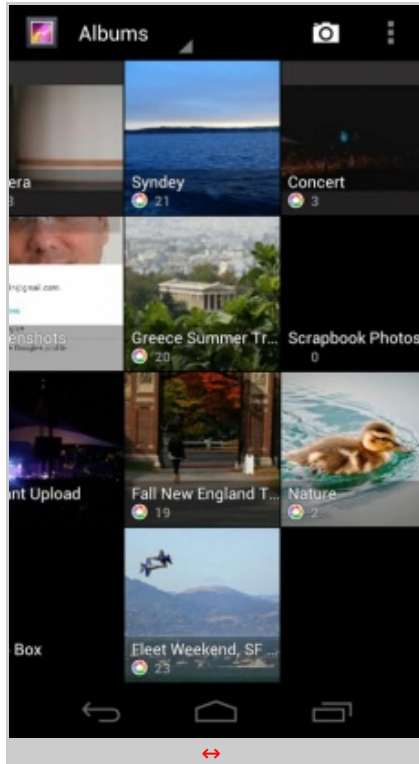
Finalmente è arrivato il sistema operativo nato dalla convergenza tra Honeycomb e Gingerbread, un sistema unico pensato per smartphone e tablet.

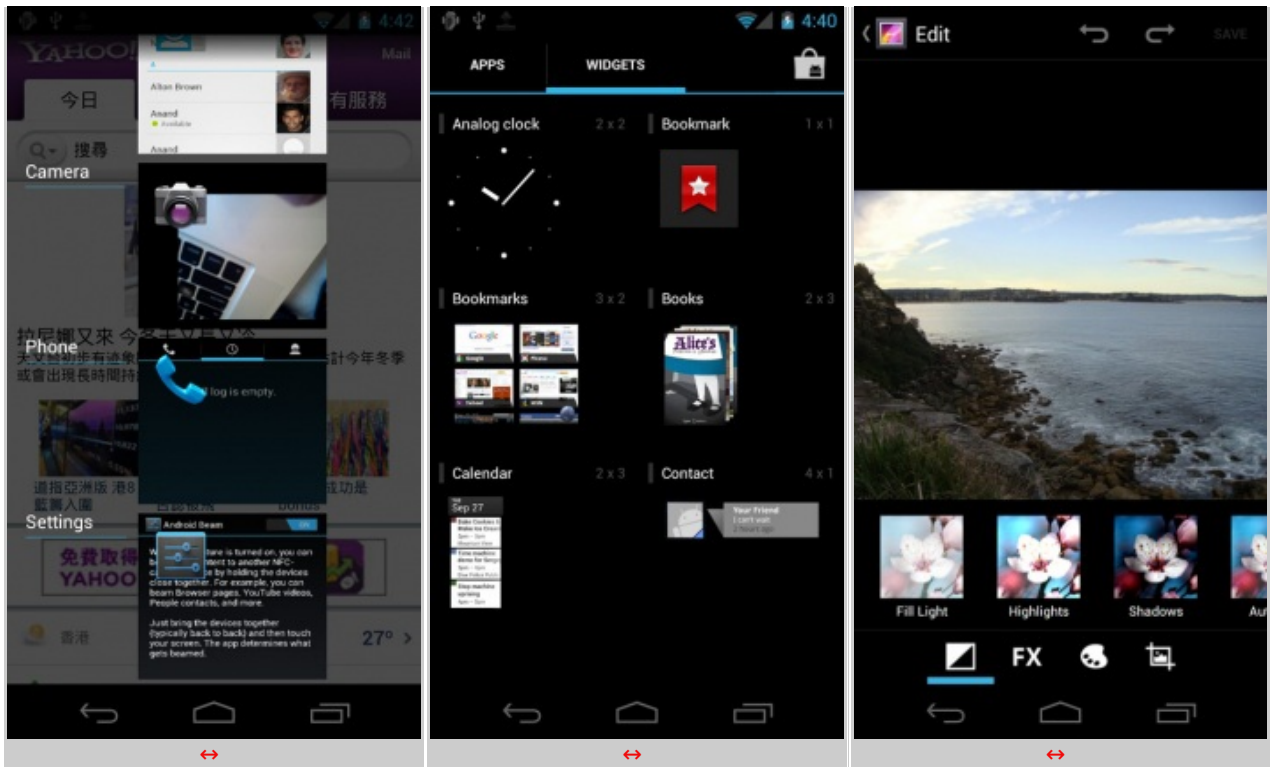
In ICS tutto è rinnovato rispetto a gingerbread, dalla UI alle API di sistema, ma procediamo con ordine:

- Nuovo design della UI più pulito, con font di sistema ROBOTO;
- App drawer con "tab" per widget;
- Pulsanti a schermo: i pulsanti fisici sono stati eliminati come per i tablet Honeycomb in modo da rendere disponibile uno schermo più grande quando serve;
- Nuovo task manager avanzato: ereditato da Honeycomb permette di visualizzare l'anteprima delle applicazioni che girano in background. Il fatto che venga attivata semplicemente premendo un pulsante, fa pensare che Google voglia spingere gli utenti a sfruttare il più possibile la caratteristica multitask del SO;
- Nuovo menu delle notifiche che permette di eliminare notifiche semplicemente trascinandole lateralmente;
- Possibilità di sblocco del terminale tramite riconoscimento facciale (mah!);
- Android beam: tramite il sensore NFC è possibile trasferire pagine web e contatti semplicemente facendo toccare due terminali. Non vogliamo neanche pensare a cosa gli sviluppatori potranno proporci nei prossimi mesi;
- Applicazione Data Usage: una applicazione avanzata che permette di personalizzare il modo in cui

vanno trattate le connessioni dati a pacchetto. Tramite l'™ applicazione accessibile dal menu di impostazioni sarà possibile impostare limiti totali di download oppure limiti per-app.

↔





[fonte immagini [engadget \(http://www.engadget.com/2011/10/19/google-ice-cream-sandwich-android-4-0-a-hands-on-screenshot-g/\)](http://www.engadget.com/2011/10/19/google-ice-cream-sandwich-android-4-0-a-hands-on-screenshot-g/)]

↔

## ICS in dettaglio

Visto che siamo su Nexthardware, non possiamo soffermarci solamente sul lato "user" della notizia ma "dobbiamo" scavare, entrare nel profondo: abbiamo estratto alcune delle novità più interessanti dalla pagina per gli sviluppatori <http://developer.android.com/sdk/android-4.0.html> (<http://developer.android.com/sdk/android-4.0.html>) per capire cosa ci aspetta nelle prossime applicazioni Android:

- Social API nel Contacts Provider: il contacts provider è stato ampliato con caratteristiche social. Innanzitutto è disponibile a livello di sistema un profilo utente del possessore collegato a tutte le app social installate sul dispositivo. È disponibile un nuovo intent chiamato Invite Intent che rende possibile ad una applicazione di rispondere con una activity ad-hoc per l'invito di "amicizia" di un social network;
- Calendar Provider: le nuove API del calendario permettono di interagire totalmente con gli eventi dei calendari;
- Multimedia: ICS aggiunge una serie di API per l'editing di file multimediali sfruttando, per il foto/video l'hardware di sistema e le OpenGL texture;
- Nuove API per la fotocamera: sono disponibili API per il riconoscimento facciale ed è stato introdotto un messaggio di broadcast di "scatto di una foto";
- Android BEAM: come abbiamo accennato prima sono disponibili per gli sviluppatori le API per inviare messaggi tra dispositivi vicini. I messaggi sono nel formato NDEF (NFC Data Exchange Format) e possono contenere dati di qualsiasi tipo;
- Wi-Fi Direct: Android ora supporta nativamente la connessione P2P tra device Android senza hotspot o connessione ad Internet. Tutte le API sono disponibili nel nuovo package android.net.wifi.p2p;
- Bluetooth Health Device: è ora disponibile la possibilità di connessione con dispositivi medici che supportano la connessione bluetooth come termometri e cardiofrequenzimetri;
- Hardware Acceleration: tutte le applicazioni con targetSDK impostato a 14 o più potranno godere di accelerazione Hardware per animazioni di qualsiasi genere;
- Device Sensor: compatibilità con sensori di temperatura ed umidità .

↔