



## Intel QX9650 vs QX6850



**LINK (<https://www.nexthardware.com/news/processor-chipset/321/intel-qx9650-vs-qx6850.htm>)**

Confronto testa a testa tra Quad di Intel, la vecchia generazione con core Kentsfield contro il debuttante Yorkfield

Sul sito Fudzilla è stato testato un esemplare di QX9650 il nuovo nato della famiglia Penryn con core Yorkfield, che sarà introdotto sul mercato fra pochi giorni.

Il processore in questione è stato messo a confronto con il Quad con core Kentsfield il QX6850.

La nuova CPU è prodotta con processo a 45nm il die misura 214mm<sup>2</sup> ed ha all'interno 820 milioni di transistors.

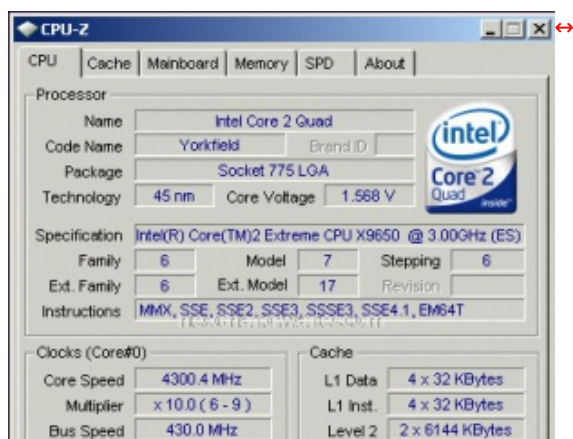
Il Kentsfield ha invece un die con un'area di 282mm<sup>2</sup> con 582 milioni di transistors.

La quantità di cache di secondo livello per il QX9650 è pari a 12MB, contro gli 8Mb del Kentsfield inoltre la cache dello Yorkfield è del tipo associativo a 24 vie, mentre per il Kentsfield è del tipo associativo a 16 vie.

Sulla nuova cpu Intel ha introdotto un nuovo set d'istruzioni "SSE4" che aiutano a velocizzare la codifica video, naturalmente se supportate dal software, sono state inoltre migliorate anche le funzioni di risparmio energetico all'interno delle cpu, che dovranno però essere supportate dai bios delle mainboard.

Dai test eseguiti è risultato che lo Yorkfield a parità di frequenza batte il Kentsfield in quasi tutti i test eseguiti, inoltre consuma e scalda molto meno, ed è molto più facilmente overclocabile.

Nei test il QX9650 ha raggiunto infatti la frequenza di 4300Mhz con sistema di raffreddamento standard con una facilità disarmante.



Gordian Knot/XVID 1.1.3 2pass

