



CM Storm Sentinel Advance & CS-M FPS Tactics DC



LINK (<https://www.nexthardware.com/recensioni/periferiche-di-gioco/302/cm-storm-sentinel-advance-cs-m-fps-tactics-dc.htm>)

Un'accoppiata dedicata ai gamer più esigenti

CM Storm, divisione Gaming di Cooler Master nasce con l'intento di dare ai videogiocatori prodotti specificatamente studiati per le loro esigenze. Seguendo le orme di altre aziende, i prodotti CM Storm sono co-sviluppati dai tecnici dell'azienda e dai Gamers che con i loro consigli e con i continui feedback, permettono di realizzare dei prodotti che vadano sempre più incontro alle esigenze di questa categoria di utenti. Il CM Storm Sentinel Advance, oggetto di questa recensione, è stato uno dei prodotti che maggiormente si è sposato con questa filosofia, e che ha dato maggiori soddisfazioni al produttore, guadagnandosi il favore della critica ed innumerevoli riconoscimenti in tutto il mondo.

1. Caratteristiche

Ecco in dettaglio le specifiche tecniche dichiarate dal produttore:

Tipo di design	Ergonomico per la mano destra
Sensore	5600 DPI Storm Tactical, 2 Twin-laser
Pulsanti	Otto pulsanti individualmente programmabili
Memoria	64Kb integrata
Massima velocità di tracking	6.00 m/s 235 IPS
Massima accelerazione	50g
Regolazioni	Regolazione istantanea della sensibilità , regolazione del peso tramite 5 pesetti da 4,5 gr
Dimensioni in mm	135 (Lungh.) x 73,5(Largh.) x 40(Alt.)

Peso in grammi	161,5
Polling rate/tempo di risposta	1000Hz Ultrapolling / tempo di risposta di 1ms
Illuminazione	Controllata tramite IC con 7 colori ed effetti diversi assegnabili ai vari profili
Display	Si, OLED
Requisit Hardware e di sistema	<ul style="list-style-type: none"> • PC con porta USB • Windows 7/Windows XP/X64/Vista/Vista64 • Minimo di 140MB di spazio sul disco rigido
Inseriti	Ultraslick in Teflon
Colori	Nero e Grigio

Dalla tabella si evince che questo prodotto offre quanto di meglio un gamers possa desiderare dal suo mouse.

Il vero fiore all'occhiello è rappresentato dalla tecnologia Storm Tactical Twin Laser Sensor, che prevede due sensori laser gemelli che lavorano in parallelo, controllati da un microprocessore, assicurando una risoluzione massima di ben 5600Dpi e performance da primato su qualsiasi superficie, almeno secondo quanto dichiarato dal produttore.

2. Un pò di teoria sui mouse gaming

Quando si vuole acquistare un mouse gaming e relativo mousepad da utilizzare bisogna, prima di effettuare una scelta in base alle caratteristiche tecniche, capire che tipologia di utilizzatori siamo. Per l'uso del mouse possiamo infatti distinguere due tipologie di utenti: **low senser** ed **highsenser**.

Lowensenser

A questa categoria appartengono le persone che impugnano il mouse tenendo le dita e il palmo ben saldi sul dispositivo rendendolo quasi solidale alla mano. Questa categoria di utenti per muovere il mouse compiono un movimento completo di mano ed avambraccio. Questo costringe a movimenti molto ampi del mouse, che possono arrivare anche a 30-40 cm per una rotazione di 360↔° della visuale all'interno di un gioco; servono di conseguenza mousepad molto grandi.

Highsenser

A questa seconda categoria appartengono invece le persone che impugnano e spostano il mouse con le dita, senza toccarlo col palmo della mano, tenendo il polso appoggiato al mousepad. In questo caso il polso risulta solidale con il mousepad e fa quasi da perno. Il mouse effettua spostamenti minimi dai 5 ai 15cm per effettuare una rotazione di 360↔° di visuale. Questa tipologia di utente non necessita di mousepad molto grandi, ma piuttosto di una superficie morbida a cui appoggiare il polso e di mouse molto sensibili.

Ultrapolling 1000Mhz

Il **polling rate** è la frequenza con cui il mouse invia i dati al pc, Il Sentinel con i suoi 1000Hz, provvede ad un invio di dati ogni millisecondo, un valore che consente di ottenere un movimento del cursore più fluido e fedele ai movimenti reali del mouse.

On the fly sensitivity

La **on the fly sensitivity** serve per regolare la sensibilità del mouse al volo, cioè in qualunque momento, anche in game. Nel Sentinel i due tasti posti appena sopra la rotella di scrolling sono deputati a questa regolazione.

L'accelerazione

E' un numero variabile a seconda della velocità di spostamento del mouse, che viene moltiplicato per le rilevazioni effettuate, per muovere il cursore più che proporzionalmente rispetto alla velocità del mouse. Il puntatore si sposta in relazione alla sensibilità impostata, ma maggiore sarà la velocità con cui si sposta

il mouse e più marcato sarà lo spostamento del cursore sul monitor.

Macro hardware

I mouse gaming permettono di registrare macro hardware (associazioni di tasti o sequenze di tasti della tastiera ad un pulsante del mouse) all'interno della memoria, ciò permette di utilizzarle anche se si cambia computer ed in assenza dei driver specifici, inoltre si ha il vantaggio che i segnali vengono inviati direttamente al sistema operativo, senza passare da nessun software. Questi concetti possono essere utili per interpretare meglio la pagina in cui andremo ad analizzare il software di gestione del mouse.

3. Packaging e bundle



Entrambi i prodotti sono contenuti in eleganti confezioni in cartone, quella del mouse lascia in vista il Sentinel Advance protetto ulteriormente da un guscio in plastica rigida trasparente, sul retro delle confezioni sono riportate le caratteristiche tecniche.



Ecco il contenuto della confezione del Sentinel Advance, che oltre al mouse comprende anche il CD con il software per la sua gestione, un set di piedini in teflon di ricambio, e la Storm Guard, una staffa antifurto a cui va ancorato il filo del mouse, impedendone la rimozione senza l'apertura del case, un ottimo deterrente per i malintenzionati che frequentano i Lanparty.



Queste foto ci mostrano il CS-M FPS Tactics DC in tutta la sua imponenza, le dimensioni sono notevoli, parliamo di 405 x 285 x 5 mm di superficie DuraCloth™, sul quale il Sentinel può spaziare soddisfacendo le esigenze dei videogamers Low-sensibility più esigenti. La base del mousepad è realizzata in morbida gomma antiscivolo, il che lo rende facilmente arrotolabile per trasportarlo durante i lanparty.

4. Visto da vicino

Viste dall'alto



Vista dall'alto del Sentinel Advance da cui possiamo osservare la rotellina per lo scrolling, tre degli otto tasti programmabili, il piccolo display OLED sul quale è possibile leggere la risoluzione impostata sugli assi X e Y, e una griglietta metallica che permette la diffusione delle luci a led.



Da questa vista possiamo ammirare il sensore Storm Tacticalâ„¢ Twin-laser da 5600 DPI , ed uno sportellino sul quale campeggia il logo CM Storm, che cela un vano che vedremo in dettaglio nelle altre foto.

Viste laterali



Vista del mouse dal lato in cui non sono presenti pulsanti e su cui è serigrafato il nome del produttore.



Vista laterale in cui sono visibili i due pulsanti posizionati appena sopra l'incavo che accoglie il dito pollice.

Viste frontali



Viste del frontale e del posteriore che mettono in risalto le linee ergonomiche del mouse studiate per ben adattarsi alle mani dell'utenza. Nella seconda foto sono visibili i tasti per la selezione della sensibilità, la rotellina in morbida gomma zigrinata per facilitare lo scrolling, ed un ulteriore tasto programmabile posto appena sotto la rotellina, una posizione a dire il vero un po' scomoda!

Vista superiore ed inferiore





In alto due viste che mettono in risalto ancora una volta le forme del Sentinel; di fianco invece una vista della parte inferiore, che ci mostra l'alloggiamento dove vanno incastonati in un apposito pad in neoprene, i cinque pesetti in dotazione per la regolazione del peso. Visibili anche i 4 pad per lo scorrimento in teflon, la cui efficacia sarà verificata nelle prossime pagine.



Qui una vista del mouse in funzione nel quale si può ammirare il display OLED che ci indica la risoluzione in uso sui due assi X,Y ed il piccolo logo CM Storm che potrete sostituire con uno personalizzato. L'illuminazione di colore verde ci fa ricordare il profilo che stiamo utilizzando, infatti a ciascun profilo è possibile assegnare una combinazione di colori diversi tramite il software in dotazione.



Il cavo in dotazione, dotato di terminale USB dorato, è ricoperto da una fitta guaina in tessuto intrecciato che ne aumenta la robustezza. La lunghezza, come si conviene ad un mouse da gaming, è di circa due metri.

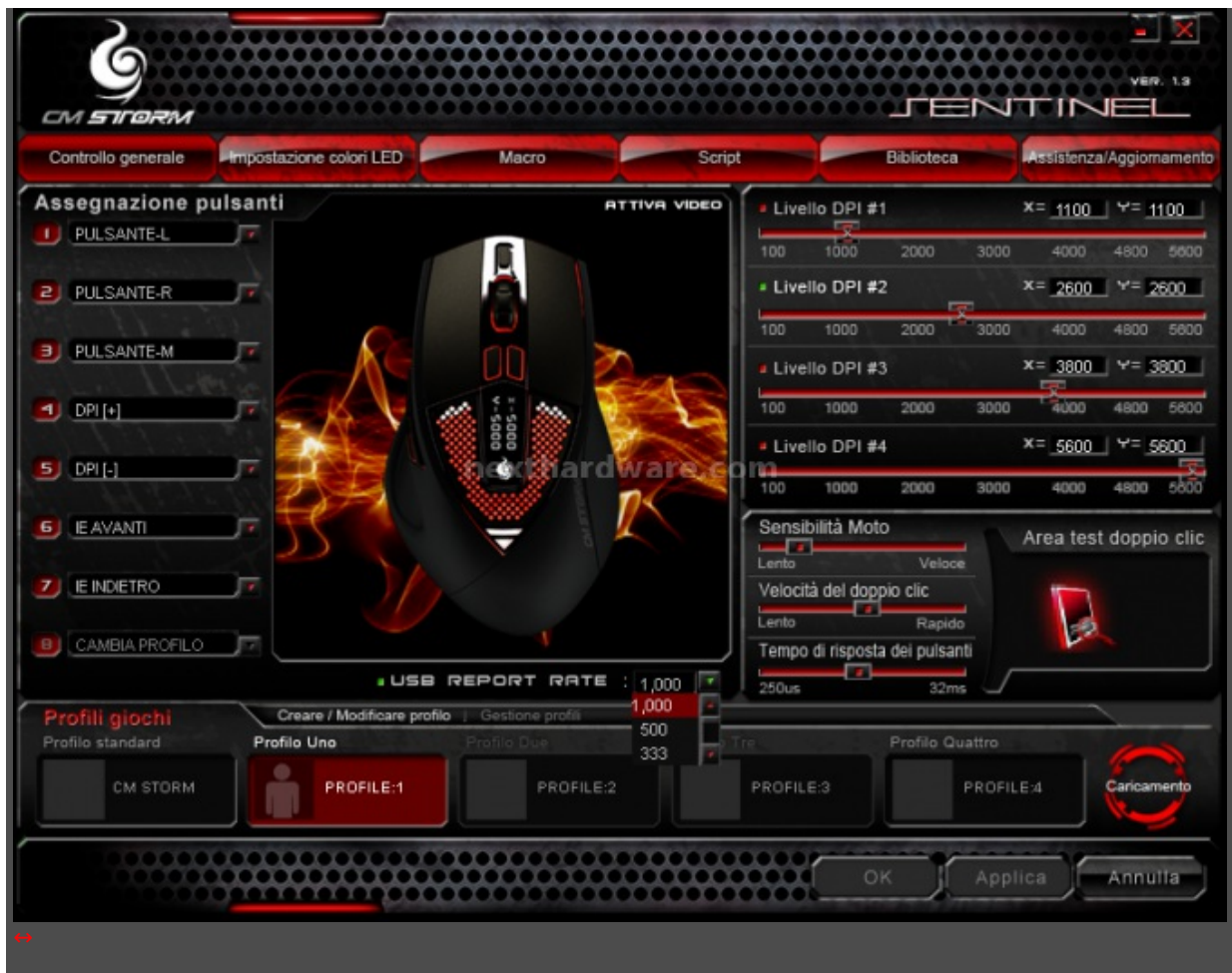
5. Driver

Storm Tactic AP Software

E' il nome del software di gestione del mouse, ed è contenuto all'interno di un CD che fa parte del bundle, ma è possibile comunque, seguendo il link in calce, accedere alla pagina di supporto del produttore per scaricare gli aggiornamenti o versioni di lingua diverse.

La versione fornita in bundle era la versione 1.2 in lingua inglese, che ci siamo apprestati a sostituire con la versione 1.3 in lingua italiana.

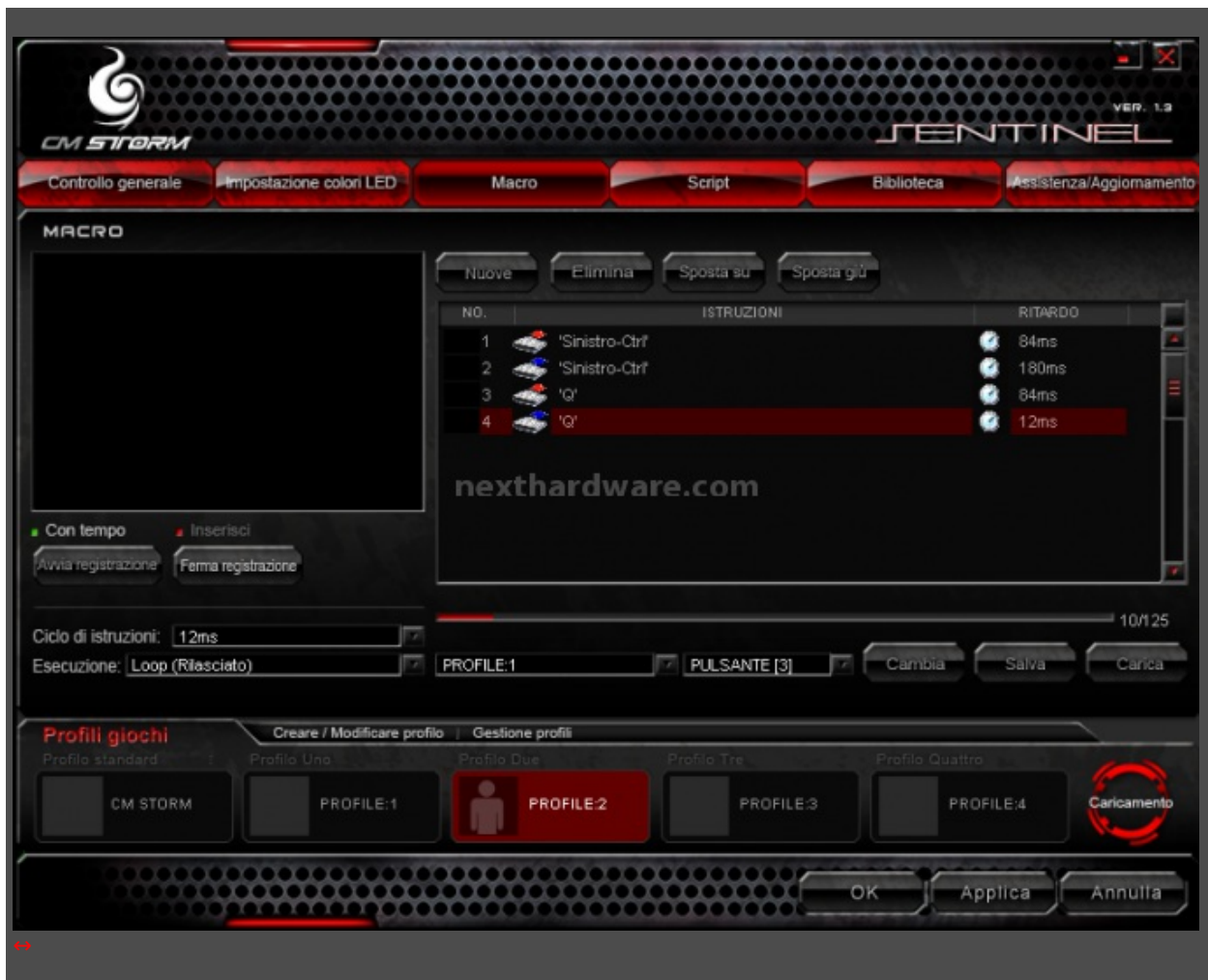
Una volta installato il software e riavviato il computer, lanciamo lo Storm Tactic AP e ci appare la prima schermata:



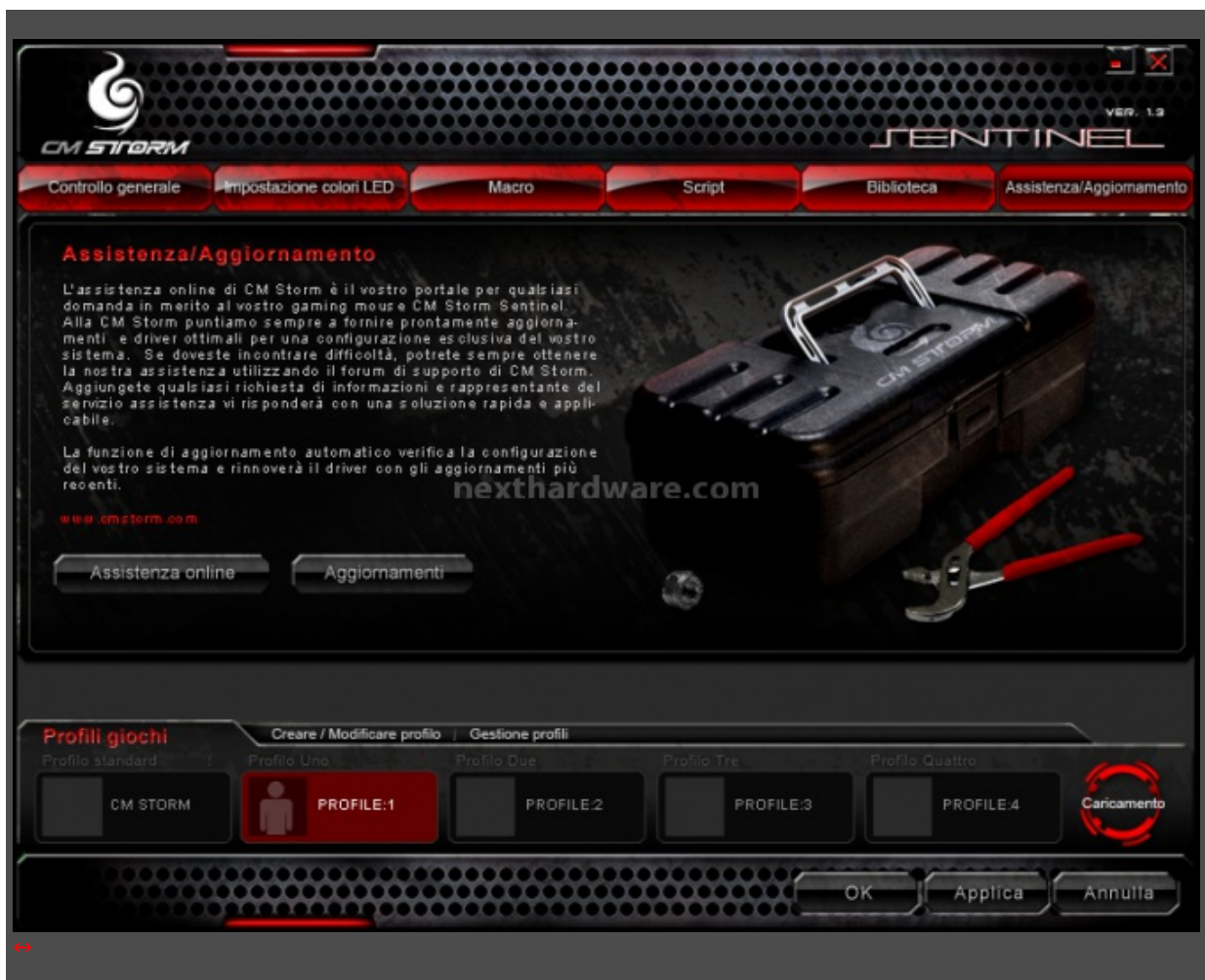
Questa schermata è il vero centro operativo di tutto il software, da qui si gestiscono i profili e, per ogni profilo è possibile assegnare 4 step di risoluzioni diverse differenziabili sui due assi, assegnare le funzioni ai tasti, regolare la sensibilità di moto, regolare il polling rate ed il tempo di risposta dei tasti, il tutto con grande immediatezza come intuibile dall'immagine.



Nella seconda schermata è possibile assegnare illuminazioni e loghi diversi per ciascun profilo, sono selezionabili otto colori diversi per ciascuna delle due zone del mouse illuminate.



La schermate 3,4,5 sono dedicate alla creazione e alla gestione delle macro e degli script, che possono essere memorizzati all'interno della memoria del mouse o anche in apposite librerie sul PC. Gli script in particolare sono soluzioni molto potenti che permettono, a chi ha un po' di conoscenza del linguaggio di programmazione, di crearsi delle macro con un livello di personalizzazione molto elevato.



Questa è la schermata dedicata agli aggiornamenti, cliccando sul tasto *assistenza online* e avendo a disposizione una connessione Internet, si raggiunge la pagina web dove sono disponibili software, manuali e firmware. Per aggiornare il firmware basta cliccare sul tasto aggiornamenti e selezionare il firmware preventivamente scaricato e salvato in una cartella del nostro PC.

6. Prova sul campo

Ergonomia

Premettendo che *“Il giudizio a livello ergonomico va in ogni caso considerato, ed è inevitabile, come possa essere soggettivo in quanto la dimensione della mano, così come il modo in cui si impugna il mouse, passando per la tipologia di utilizzo, sono fattori determinanti ai fini di una valutazione del prodotto”*, vi forniamo le nostre impressioni sull'utilizzo del CM Storm Sentinel Advance.

Sin dalla prima volta che lo impugnate il Sentinel Advance trasmette sicurezza, le sue notevoli dimensioni unite a forme appositamente studiate, sono in grado di dare il massimo comfort anche agli utenti con mani più grandi della media. Sicuramente i lowsenser apprezzeranno il fatto che la bombatura sia realizzata in modo da accogliere l'intero palmo della mano, e che tutte le dita impegnate nella gestione del mouse trovino un comodo appoggio. I tasti sono tutti ben posizionati e facilmente raggiungibili durante l'utilizzo, a parte il tasto più avanzato, che costringe tutta la mano ad avanzare per essere raggiunto. Ottima la sensibilità e la risposta dei tasti, così come quella della rotellina di scrolling che ha un movimento del tipo a scatti ed è realizzata in gomma con zigrinatura per facilitare la presa.

Le plastiche utilizzate per la realizzazione del Sentinel ed il loro assemblaggio sono di ottima fattura, la parte superiore come si conviene ad un mouse gaming, è realizzata in gomma in grado di garantire il massimo grip durante l'utilizzo. Il peso è adeguato alle dimensioni, ed è regolabile tramite 5 pesetti addizionali da 4,5gr per adattarlo alle esigenze di gioco dell'utente.

Utilizzo 2D

Nonostante questo non sia l'utilizzo per il quale nasce il Sentinel, basta impostare una sensibilità intorno ai 1000-1600 DPI per poterlo sfruttare anche con i normali applicativi in 2D, senza rinunciare alla precisione e alla rapida risposta tipica del mouse da gaming. Per quegli applicativi che richiedono una sensibilità più bassa del normale, il cambio *“On the Fly”* della risoluzione tramite gli appositi pulsantini, è una vera manna dal cielo.

Utilizzo in Gaming

Per i test sui giochi abbiamo provato il Sentinel Advance con il mousepad CS-M FPS Tactics DC fornitoci per esaltarne la notevole precisione.

L'accoppiata è stata testata utilizzando Call Of Duty Modern Warfare 2, Batman Arkham Asylum e Combat Arms. Il Sentinel non ci ha delusi, dopo qualche minuto dedicato a trovare i settaggi ideali per ciascun gioco, si è dimostrato un prodotto veramente valido, fornendo precisione e velocità d'azione sorprendenti. L'ottima disposizione dei tasti permette di effettuare il cambio di armi, la selezione di oggetti o un cambio di risoluzione in una frazione di secondo, conferendoci un notevole vantaggio sul nemico. La personalizzazione dei colori ed il piccolo display OLED permettono inoltre di utilizzare anche più di un profilo per situazioni diverse dello stesso gioco, senza mai perdere il controllo.

Le lunghe sessioni di gioco, grazie all'ottimo lavoro fatto dal punto di vista ergonomico dai tecnici CM Storm, non costituiscono un problema, anche dopo svariate ore di utilizzo non abbiamo notato alcun affaticamento del polso o della mano.

Anche in questa occasione non ci è stato possibile verificare l'efficacia dei 5600 Dpi per la mancanza di un multimonitor, ma siamo stati in grado di giocare senza problemi anche a 4000 Dpi, segno che il connubio fra i due prodotti funziona molto bene.

7. Conclusioni

CM storm con il Sentinel Advance ha fatto centro al primo colpo, creando un prodotto in grado di soddisfare anche i gamers più esigenti.

Il livello di personalizzazione e la facilità di gestione del software lo rendono un oggetto veramente allettante oltre che per i gamers, anche per gli appassionati di modding, che possono adattare l'illuminazione del mouse a quella delle loro creazioni. Ottima la qualità dei materiali scelti e dell'assemblaggio, ed eccellente la precisione e la reattività utilizzando mousepad professionali. La regolazione del peso ed il display OLED fanno del Sentinel un mouse da gamers a cui non manca veramente nulla. Se proprio vogliamo trovargli un difetto, bisogna dire che utilizzando mousepad di fascia economica, perde molto in precisione dimostrando qualche tentennamento anche alle basse risoluzioni.

In definitiva, il nostro giudizio sul Sentinel non può che essere positivo, a tutti i pregi che abbiamo riscontrato va infatti aggiunto un prezzo molto aggressivo di 59,99€, per il mercato italiano, che è molto più basso rispetto a quello dei prodotti di punta della concorrenza, a cui non ha nulla da invidiare, anzi...

PRO

Design

Qualità dei materiali e dell'assemblaggio

Software di gestione

Estrema precisione e reattività

Elevata personalizzazione

Regolazione del peso

Prezzo

CONTRO

Perde precisione e reattività con mousepad non specifici

Si ringrazia Cooler Master per l'invio dei sample oggetto della recensione

