



nexthardware.com

a cura di: **Walter Meister - stoner - 15-03-2010 09:36**

ASUS ROG Rampage III Extreme Preview



LINK (<https://www.nexthardware.com/news/schede-madri/2050/asus-rog-rampage-iii-extreme-preview.htm>)

Anteprima ASUS ROG Rampage III Extreme LGA1366

Dopo la presentazione all'ultimo CES 2010 cominciano a circolare i primi engineering sample da recensire della nuova ASUS Rampage III Extreme.

Il sito hardwarecanucks.com è tra i primi a pubblicare un test della nuova scheda madre della famiglia ROG.

La scheda è dotata di una sezione di alimentazione VTT e CPU PWM molto avanzata dove al fianco della sezione digitale sono presenti dei capacitor Fujitsu ML che insieme ad un sistema Extreme Engine Digi+ combina le migliorie di un sistema VRM digitale a quelle di un sistema analogico.

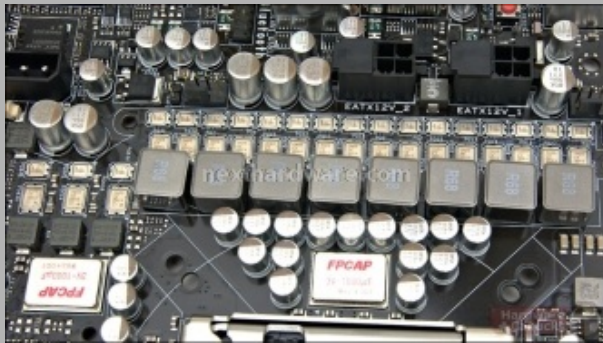
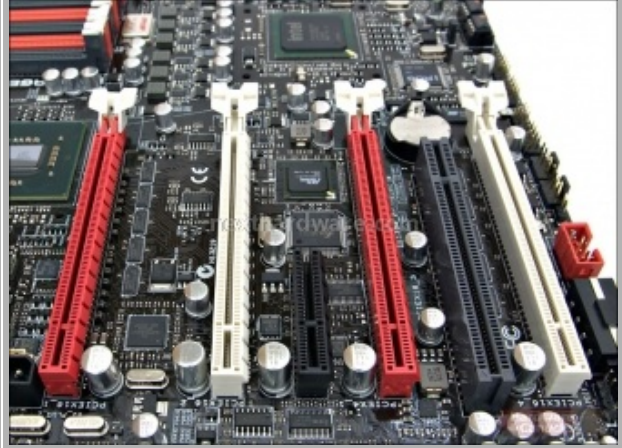
La motherboard offre 4 slots PCI-E 16X, 1 slot PCI-E 4X ed 1 slot PCI (la scheda è priva del chipset NF200 quindi non è chiaro come sfrutterà i 4 PCI-E 16X).

L'audio è garantito dal codec Realtek ALC889, sono disponibili 9 porte USB di cui 2 USB3.0 controllate dal NEC720200F1, un'altra porta USB è dedicata al cavo per la connessione ROG Connect (sistema per controllare la scheda da un secondo computer).

La scheda è stata sottoposta a dei test sotto due tipi di raffreddamento estremo, phase change della Chilly1 SS e LN2 con un KingpinCooling.com F1EE.

La scheda era priva dei dissipatori stock quindi sono stati utilizzati componenti Enzotech, Swiftech e Noctua.






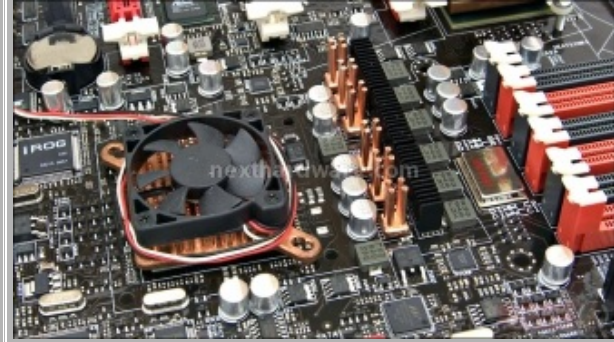
Piattaforma	
Motherboard:	ASUS Rampage II Extreme
Processor:	Intel i7 980X ES
Processor Cooling:	
Thermal Paste:	Arctic Silver Ceramic
IOH Cooling:	MS-145 NC-116
PWM Cooling:	Switcher MC1497, Enzotech MD5 C1.5
SB Cooling:	Enzotech SLP-1

Memory:	
Video Card:	
Video Card Cooling:	
Power Supply:	
Additional Fans:	
Hard Drive:	


Test Phase Change




←



←



←



←

3DMark Vantage Score: 3182

GPU-Z Details:
 Name: AMD Radeon HD 5850 Series
 Core Clock: 600 MHz
 Memory Clock: 1200 MHz
 Bus Width: 256 bits
 Memory Type: GDDR5
 Memory Size: 1024 MB

Test LN2

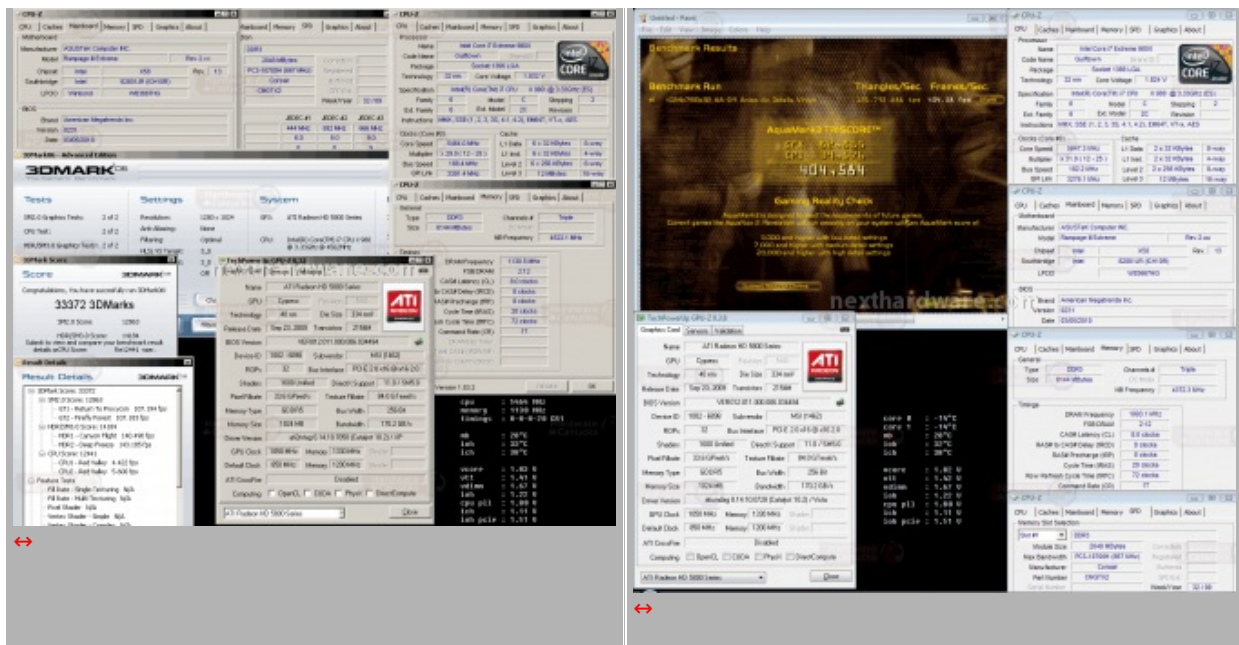


3DMark Vantage Score: 6685

GPU-Z Details:
 Name: AMD Radeon HD 5850 Series
 Core Clock: 1382 MHz
 Memory Clock: 1200 MHz
 Bus Width: 256 bits
 Memory Type: GDDR5
 Memory Size: 1024 MB

3DMark Vantage Score: 4373

GPU-Z Details:
 Name: AMD Radeon HD 5850 Series
 Core Clock: 600 MHz
 Memory Clock: 1200 MHz
 Bus Width: 256 bits
 Memory Type: GDDR5
 Memory Size: 1024 MB



ROG Connect

