



nexthardware.com

a cura di: **Ennio Pirolo - SantEnnio - 27-07-2012 15:00**

DimasTech Bench/Test Table Mini V1.0



LINK (<https://www.nexthardware.com/focus/case/164/dimastech-benchtest-table-mini-v10.htm>)

Un banchetto da test compatto e versatile, prodotto per soddisfare utenti estremi e non ...

Foto di Emanuele Chiocchio (</pages/redazione/man/>).

DimasTech Systems SNC è un'azienda italiana che dal 2006 produce sistemi di raffreddamento estremi per PC.

L'inserimento nel mercato di quest'ultima tipologia di prodotti l'ha trasformata ben presto in una realtà internazionale, attualmente vero e proprio baluardo italiano nel mondo.

In questa recensione andremo a scoprire l'ultimo nato nella famiglia di banchetti da benchmark di casa DimasTech: il piccolo grande **Mini Bench Table v1.0**.

Vediamo innanzitutto le caratteristiche tecniche del nuovo **Mini Bench Table v1.0**.

Banchetto da Bench/Test DimasTech® Mini V1.0	
↔ Materiale	Lamiera Decappata spessore 1,5 mm con↔ Taglio Laser CNC
Verniciatura	Verniciatura a Forno, Fosfatazione di Base
Compatibilità mainboard	Mini ATX, MicroATX, ATX, EATX e XL-ATX
↔ Supporto Periferiche	Fino a 2 periferiche da 5.25 pollici e 3 dischi rigidi da 3.5 pollici con possibilità di montare 1 HDD da 3.5 pollici o un SSD da 2.5 pollici in modalità On The Fly
↳ Supporto per Slot PCI	Supporto per 7 Slot espandibile a 10 con Kit

↔ Supporto per Slot PCI	DimasTech 10 Slot XL-ATX
Supporto alimentatori	Compatibilità con alimentatori fino a 220mm di lunghezza
Pannello di I/O	Tasti Cablati DimasTech per Reset e Power Switch e Porta USB frontale (Opzionale)
↔ Supporto per ventilazione	Supporto DimasTech FlexFan 120 V2.0
↔ Colorazioni disponibili	
Altro	<ul style="list-style-type: none"> • Ampio Passaggio sotto la Zona Socket per Rimozione Dissipatori • Cassetto Inferiore dotato di Pista di Scorrimento e fissaggio tramite Viti Zigrinate Laterali • Posizionamento Supporti Periferiche con Minuteria Antivibrante DimasTech • Totalmente "Made in Italy"

Buona lettura!

1. Box & Bundle

Box & Bundle

Imballo



La confezione che contiene il **Mini Bench Table v1.0** è in cartone riciclato con il logo DimasTech riportato in grande su di un lato.

Viteria e Banchetto





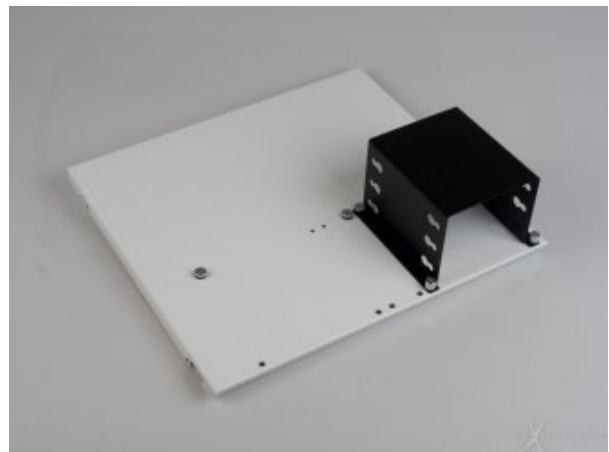
Oltre al banchetto, nella scatola troviamo un supporto per ventola snodabile, il supporto per le periferiche PCI ed i due supporti dedicati, rispettivamente, alle periferiche da 5.25" e 3.5".

Il bundle comprende, inoltre, la coppia di interruttori power e reset e 4 piedini in gomma dura che permettono un appoggio stabile e comodo (anche durante trasporto), lasciando uno spazio tra la base e il piano d'appoggio sufficiente ad inserire le mani per sollevarlo.

Notevole la cura dei dettagli posta anche nel confezionamento delle viti che sono sistemate in una pratica scatola circolare, soluzione molto più funzionale delle solite bustine di plastica.

2. Visto da vicino - Parte prima

Visto da vicino - Parte prima



Il banchetto risulta composto fondamentalmente da due laminati d'acciaio dello spessore di 1.5mm tagliati a laser CNC e verniciati a forno.

Le dimensioni complessive del **Mini Bench Table v1.0** ammontano a 340mm (P) x 370mm (L) x 120mm

(A), tenendo presente che l'altezza viene rilevata considerando i piedini↔ in gomma, ma non i distanziali da 25mm per il supporto della la motherboard.



In corrispondenza del socket non poteva mancare un ampio inserto per l'installazione e la facile manutenzione di un dissipatore aftermarket o di un waterblock senza essere costretti a smontare la scheda madre.



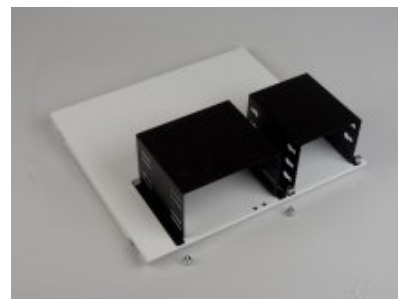
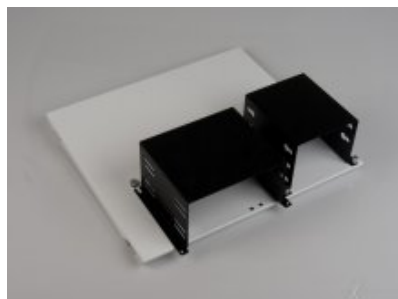
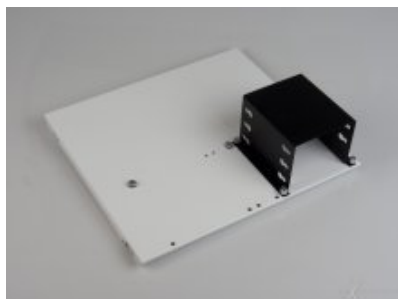
Sul lato sinistro della lamiera superiore abbiamo una presa di areazione in corrispondenza dell'alloggiamento dell'alimentatore e otto piccole asole che permettono di montare hard disk o SSD in modalità "on the fly" senza utilizzare il supporto interno.

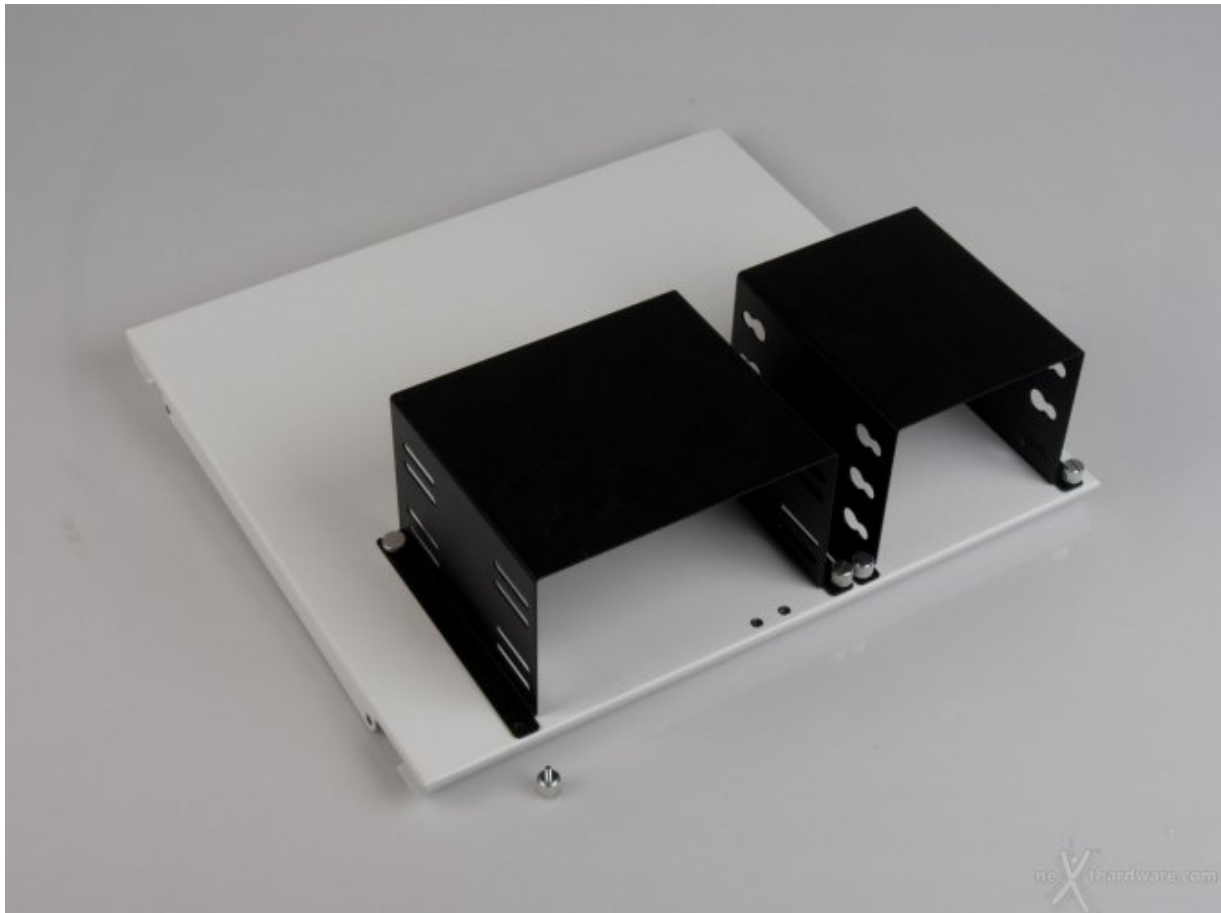
La sezione inferiore laterale destra è caratterizzata da un profilo aggiuntivo dove campeggia l'incisione "mini" realizzata a laser, a nostro avviso un vero tocco di stile.



3. Visto da vicino - Parte seconda

Visto da vicino - Parte seconda





La lastra inferiore presenta numerosi fori che permettono il montaggio dei due supporti per le periferiche da 5.25" e 3.5", nella posizione e nell'ordine scelto dall'utente.

Una delle caratteristiche più interessanti delle soluzioni DimasTech è la facoltà di installare i componenti in modalità completamente *tool-less*: tutti i supporti, infatti, possono essere montati senza l'ausilio di strumenti grazie alle viti zigrinate.

In particolare, come si evince dalla sequenza di immagini di cui sopra,↔ la gestione dei supporti delle periferiche da 5.25 e 3.5 pollici è estremamente comoda e veloce: bastano infatti due viti nella parte anteriore per serrare un supporto, mentre la parte posteriore viene semplicemente bloccata, tramite un comodo svaso presente sulle relative slitte, da ulteriori due viti dotate di un o-ring in gomma per attutirne le antivibrazioni.

Modalità On The Fly





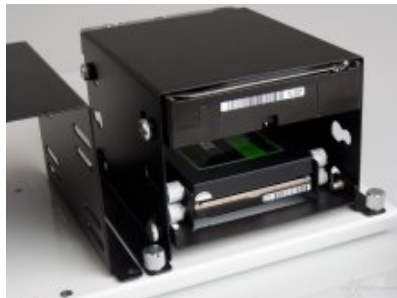
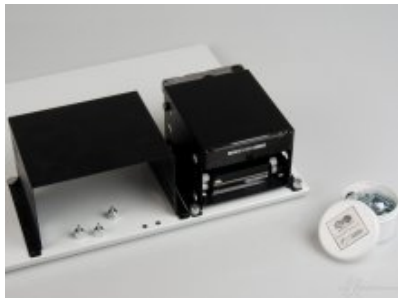
Oltre al supporto per Hard Disk, il **Mini Bench Table v1.0** prevede una modalità di installazione "On The Fly" che permette il collegamento di unità da 2.5 e 3.5 pollici senza necessariamente estrarre la sezione inferiore.

4. Montaggio

Montaggio

Dopo aver analizzato il **Mini Bench Table v1.0** e la relativa struttura, passiamo al montaggio della nostra piattaforma.

Montaggio sezione inferiore





Il banchetto Mini, a differenza dei suoi "fratelli maggiori", è dedicato ad un'utenza meno estrema, in primis per la mancanza di supporti per l'installazione di un impianto a liquido.

Nel rispetto di questa filosofia, la piattaforma che abbiamo deciso di installare è una soluzione polivalente, indirizzato sia alla produttività che ad un utilizzo gaming, in grado comunque di essere aggiornata velocemente grazie alle caratteristiche offerte del nostro banchetto.

Abbiamo inoltre sfruttato al massimo il supporto per le periferiche da 5.25 pollici, installando sotto al nostro lettore DVD anche un pannello I/O completo di USB 3.0, eSATA e lettore di memory card.

Montaggio sezione superiore



Una volta installati tutti i supporti ed i relativi componenti, è sufficiente inserire la parte inferiore nelle apposite guide presenti sulla parte bassa del blocco principale e spingerla sino a fine corsa.

5. Conclusioni

Conclusioni

Come abbiamo più volte sottolineato, DimasTech è un'azienda estremamente vicina ai suoi clienti: sul [forum di supporto tecnico ufficiale \(/forum/dimastech-supporto-tecnico-ufficiale/\)](https://forum.dimastech-supporto-tecnico-ufficiale/) la community di Nexthardware ha assistito e partecipato attivamente alla creazione del prodotto, scambiando idee e suggerimenti dai primi modelli in 3D alle versioni prototipali.

Il **Mini Bench Table v1.0** è un prodotto che accontenta un'utenza eterogenea, potendo essere utilizzato come piattaforma di test per gli overclocker o come piattaforma definitiva per quella fascia di utenza che necessita di una grande versatilità per gli aggiornamenti hardware in uno spazio ristretto.

Come tutti i prodotti appartenenti alla linea di banchetti DimasTech il Mini rappresenta anche un ottimo punto di partenza per i modder più audaci e siamo sicuri che ne vedremo delle belle nei mesi a seguire.

Il **DimasTech Mini Bench Table v1.0** è un prodotto solido, bello, comodo, compatto e (specialmente) tutto made in Italy e per questi motivi non può che suscitare il nostro massimo gradimento.

Il Mini Bench Table 1.0 è disponibile presso [lo store online \(http://www.dimastech.com/IT/c/componentistica/banchetto-mini/1/\)](http://www.dimastech.com/IT/c/componentistica/banchetto-mini/1/) DimasTech in sei colorazioni differenti al prezzo di 89,90 euro.

VOTO: 5 Stelle



PRO

- Design compatto e funzionale
- Disponibile in sei colorazioni differenti
- Modalità di installazione "On the Fly"

CONTRO

- Nulla da rilevare

Si ringrazia DimasTech System SNC (<http://www.dimastech.it/>) per il sample oggetto della recensione.



nexthardware.com