

Thermaltake BlacX Duet 5G



LINK (<https://www.nexthardware.com/focus/ssd-hard-disk-masterizzatori/157/thermaltake-blacx-duet-5g.htm>)

La nuova Docking Station USB 3.0 di Thermaltake offre una veloce connessione USB 3.0 e supporto ai dischi SATA 3.0.

La sempre maggiore diffusione di contenuti multimediali di elevata qualità implica, ormai, avere a disposizione spazi di archiviazione sempre più grandi, tanto che i dischi rigidi adibiti a tale scopo hanno raggiunto capacità superiori al Terabyte.

Oltre a grandi spazi di archiviazione, i materiali multimediali richiedono anche una buona trasportabilità ↔ dei dati stessi, che un tempo poteva essere garantita da supporti ottici come i DVD, sostituiti nel tempo dai sempre più capienti hard disk portatili.

Una valida e più economica alternativa all'utilizzo di HDD portatili sono le comode docking station sempre più diffuse nei cabinet più recenti, o le controparti stand alone acquistabili separatamente dal case.

Questi prodotti permettono di utilizzare i normali dischi meccanici o gli SSD su qualsiasi tipo di PC dotato di una comunissima porta USB, eSATA o FireWire rendendo il trasporto dati molto semplice e veloce allo stesso tempo.

Thermaltake, marchio leader nel settore DIY (Do It Yourself), ha lanciato la sua nuova docking station BlacX Duet 5G con doppio slot per HDD e porta USB 3.0 in grado di garantire velocità di trasferimento dati fino a 5.0 Gbps.

Il BlacX Duet 5G, grazie alla tecnologia Plug&Play e al sistema "hot-swap", è pronto per essere utilizzato in pochi secondi permettendo di lavorare su due HDD contemporaneamente e di effettuare il cambio di ↔ hard disk anche con il dispositivo acceso.

La docking station è compatibile con HDD da 2.5" e 3.5" SATA 1/2/3.0 con capacità fino a 2TB.

BlacX Duet 5G è retrocompatibile con gli standard USB 2.0 (Max. 480 Mbps) ed 1.1 (Max. 12 Mbps) e può essere utilizzato indifferentemente sia con i sistemi operativi Windows che Mac.

In questo focus andremo ad analizzare molto da vicino questo interessante dispositivo mettendone in luce tutti i pregi ed eventuali difetti.

Di seguito le caratteristiche e le specifiche tecniche dichiarate dal produttore:

Caratteristiche:

- Supporta USB 3.0 Ultraveloce " dati trasferiti fino a 5.0 Gbps;
- Compatibile con USB 2.0 (Max. 480 Mbps) ed 1.1 (Max. 12 Mbps);
- Cavo USB 3.0 schermato di qualità superiore " Rivestimento resistente alla corrosione e robusto per una maggiore affidabilità nel tempo;
- Compatibile con HDD da 2.5" e 3.5" SATA 1/2/3.0 fino a 2 TB;
- Legge e scrive due HDD contemporaneamente;
- Installazione Plug&Play- pronto in pochi secondi senza bisogno di software;
- Sistema "Hot-Swap" per poter cambiare HDD anche con il dispositivo acceso;
- Design innovativo e massima dissipazione del calore;
- Compatibile con i sistemi operativi Windows e Mac.
- Windows 7 32bits e 64bits↔

↔

Specifiche Tecniche:

Enclosure Interface	SATA / SSD to USB 3.0
Transfer Rate	USB 3.0: up to 5Gbps
HDD Compatible	SATA I / II / III & SSD
HDD Capacity	All Standard 2.5" or 3.5" SATA & SSD Hard Drives↔ in ALL Capacities↔ (per slot)
OS Compatible	Microsoft Windows 7 / Vista / XP / 2003 / 2000 Mac 10.3 and later
Material	ABS Plastic
Power	Input: 100-240V / 50-60Hz ; Output: 12V / 3A
Dimension	136↔ (W) x↔ 120 (D) x↔ 73 (H) mm 5.35↔ (W) x↔ 4.72 (D) x↔ 2.87 (H) inch
Accessory↔	USB 3.0 Cable Power Adaptor (CE, FCC, GOST R Certified) HDD Silicon Jacket - 3.5" (x1) & 2.5" (x1)
Fan↔ ↔ ↔	N/A
Weight	400↔ g /↔ 0.88 lbs
Special Features	*Supports SATA III (6 Gb/s) Hard Drives with maximum speed up to 5.0 Gb/s (maximum theoretical speed offered by USB 3.0).

↔

↔

1. Packaging e Bundle

1. Packaging e Bundle

↔

La confezione



↔

Il Thermaltake BlacX Duet 5G ci è giunto in redazione all'interno di una gradevole confezione in cartone di buona qualità .

La grafica, molto curata, prevede uno sfondo nero su tutti e quattro i lati e testi prevalentemente di colore bianco.

Sulla parte anteriore campeggia una bella foto del prodotto nella zona destra, affiancata dal nome dello stesso e da una una serie di loghi che ne certificano le varie compatibilità .

I rimanenti lati della confezione, come visibili in foto, sono utilizzati per riportare ulteriori immagini del BlacX Duet 5G, le specifiche tecniche, il seriale, il part number, le certificazioni e vari codici a barre.

↔

Out Of the Box



↔

All'interno della confezione, ben separati tramite scomparti in cartone, troviamo il BlacX Duet 5G ed i vari accessori che compongono il bundle.

↔

Bundle



↔

Il bundle comprende un Flyer multilingua, ben illustrato, che spiega in maniera inequivocabile le varie fasi di installazioni del prodotto, un pieghevole che riporta le condizioni di garanzia, un alimentatore ed un cavo USB 3.0 di alta qualità .

Completano la dotazione due frame in gomma silconica, da utilizzare per proteggere da piccoli urti gli HDD/SSD da 3,5" e da 2,5" che andremo ad utilizzare con il prodotto.

↔

↔

2. A Closer Look

2. A Closer Look

↔

Vista Anteriore - Posteriore



↔

Il BlacX Duet 5G ha una struttura realizzata in robusto ABS di colore nero con una finitura molto curata.

Sul lato anteriore possiamo osservare il logo stilizzato riportante il nome del prodotto al centro ed il logo del produttore in basso a destra.

Sulla parte posteriore troviamo il connettore di alimentazione e quello dati a cui va collegato il cavetto USB 3.0 in dotazione.

↔

Vista Laterale Sinistra - Destra



↔

Le due foto in alto ci mostrano i due lati del BlacX Duet 5G ed evidenziano la forma trapezoidale dello stesso, con la parte posteriore di altezza leggermente superiore rispetto a quella anteriore; su quella di sinistra possiamo notare due tasti deputati all'espulsione degli HDD.

↔

Vista Superiore - Inferiore



↔

Nella foto di sinistra possiamo osservare la parte superiore dove sono presenti i due slot atti ad accogliere HDD/SSD da 2,5" o da 3,5".

Sono altresì visibili i connettori SATA (dati e alimentazione) e le due finestre mobili dotate di meccanismo a molla che proteggono parzialmente gli slot dalle infiltrazioni di polvere quando vengono lasciati liberi.

Alla destra degli slot sono presenti due pulsanti che permettono, tramite un sistema meccanico dotato di molle, di espellere gli HDD quando presenti.

In basso a sinistra è presente l'interruttore che permette di accendere il dispositivo e, alla sua destra, un inserto in plastica su cui è serigrafata la scritta SuperSpeed.

Sia l'interruttore che l'inserto sono retroilluminati con due led di colore azzurro che entrano in funzione, il primo, nel momento in cui l'unità viene accesa e, il secondo, durante il trasferimento dati ma solo qualora si utilizzi una connessione USB 3.0 rimanendo spento in caso contrario.

L'immagine di destra ci mostra invece la parte inferiore del prodotto, dove troviamo quattro piedini in gomma antiscivolo ed un'etichetta su cui sono riportate le varie certificazioni, un codice a barre, il nome del prodotto ed il logo Thermaltake.

↔

↔

3. Installazione e prova sul campo

3. Installazione e Prova sul campo

↔

Installazione

L'installazione del prodotto è abbastanza semplice ed intuitiva e prevede l'introduzione dei dischi negli appositi slot avendo cura di far combaciare i connettori degli stessi con quelli del dispositivo; per non sbagliare basta ricordare che la parte superiore del disco, dove troviamo di solito l'etichetta, deve essere rivolta verso di noi.

La fase successiva prevede il collegamento del BlacX Duet 5G all'unità di alimentazione, della stessa ad una presa di corrente e, quindi, il collegamento del cavetto dati al PC.

Terminata la fase di collegamento si può avviare il PC e, a sistema operativo caricato, si può accendere il dispositivo tramite l'apposito interruttore.

Nel giro di un paio di secondi i dischi verranno riconosciuti dal sistema operativo e resi disponibili per l'utente.

La rimozione dei dischi può essere fatta anche a caldo, dopo avere preventivamente espulso tramite la "rimozione sicura" del sistema operativo l'unità desiderata.

Un'ultima considerazione riguarda la fase di spegnimento della macchina che dovrà essere avviata preferibilmente dopo aver rimosso tutti i dischi via software e aver spento il dispositivo.

Abbiamo notato, infatti, che abbinando il BlacX Duet 5G ad alcune motherboard, a seconda del sistema operativo installato, la fase di spegnimento del PC potrebbe bloccarsi qualora non si operi come sopra descritto.

↔

Prova sul campo

Per testare le funzionalità del BlacX Duet 5G abbiamo usato un WD VelociRaptor 150GB, un disco meccanico avente interfaccia SATA II, ed abbiamo svolto i test di lettura/scrittura sequenziale utilizzando AS SSD e ATTO Disk ed i test di copia sfruttando la relativa funzione di AS SSD.

Per ciascun test abbiamo utilizzato sia l'interfaccia USB 3.0 che la USB 2.0, ed abbiamo confrontato graficamente i risultati con quelli ottenuti collegando l'HD direttamente alla porta SATA della mainboard.↔

Successivamente abbiamo svolto i test con la stessa metodologia sopra descritta, ma utilizzando un↔ SSD OCZ Vertex 3 Max IOPS avente interfaccia SATA 6Gbps.

Infine, abbiamo anche testato il corretto funzionamento del dispositivo in prova con la presenza di due dischi rigidi contemporaneamente.

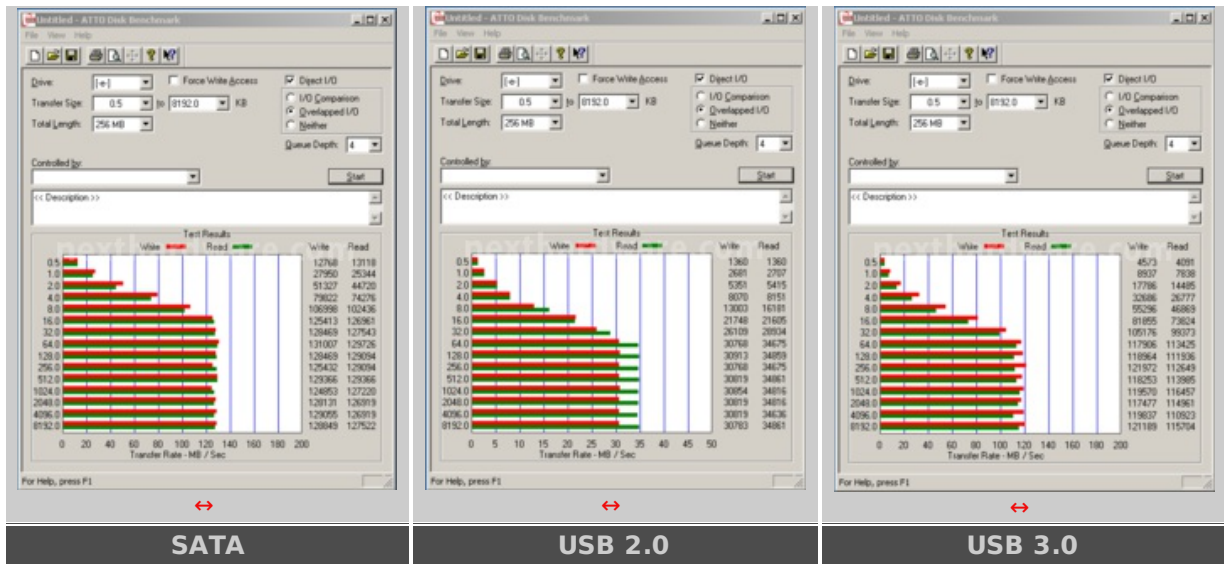
Di seguito, la piattaforma su cui sono state eseguite le nostre prove.

↔

Piattaforma P67	
Processore	Intel i7 2600k @ 3,4GHz (100*34)
Scheda Madre	Asus P8P67 Pro Chipset Intel P67
Ram	8GB DDR3 Kingston HyperX T1 Black KHX1600C9D3T1BK3/12GX 7 8 7 20 1T @ 1600MHz
Disco rigido per l'O.S.	↔ Corsair Force 3 120GB
Dischi rigidi provati	OCZ Max IOPS 240GB WD VelociRaptor 150GB
Scheda Video	NVIDIA GTX 460 Driver Ver. 270.61
Scheda Audio	Realtek Integrated Digital HD Audio
Driver	Intel P67 Driver 10.1.0.1008

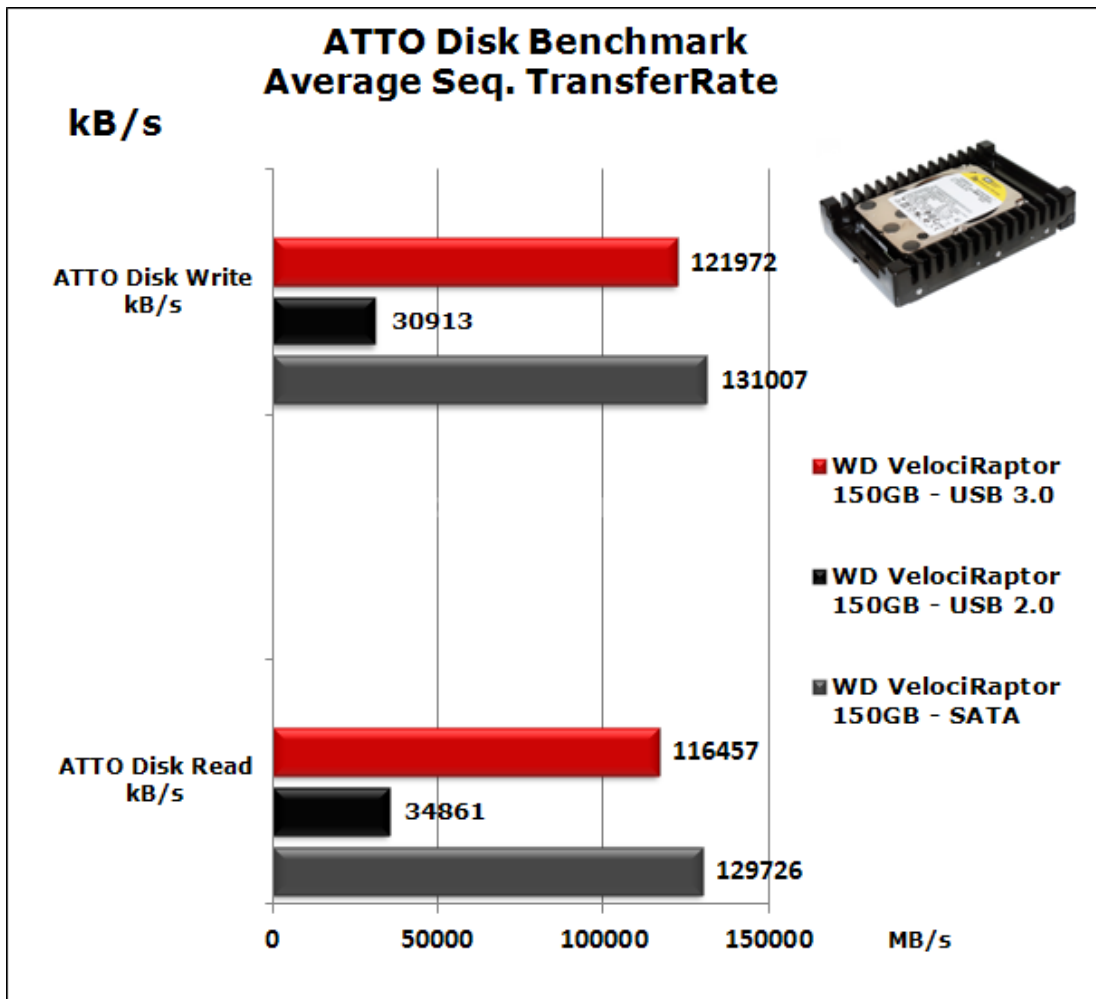
↔

ATTO Disk



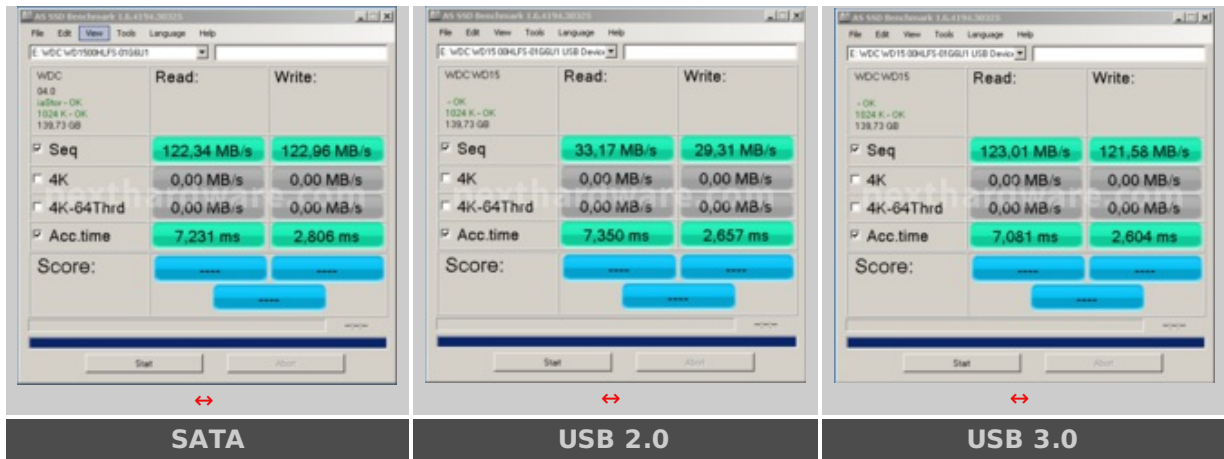
↔

Sintesi



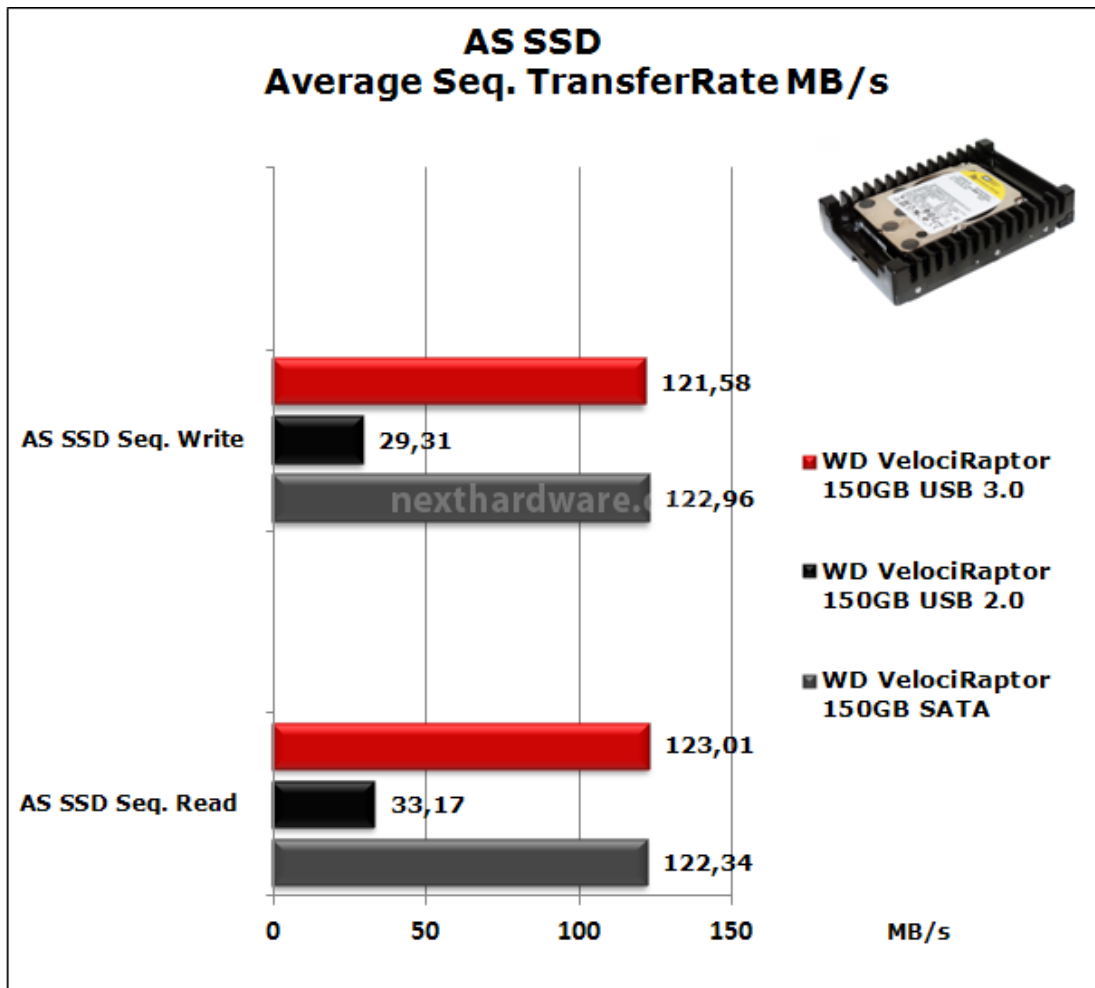
↔

AS SSD - Test Sequenziali



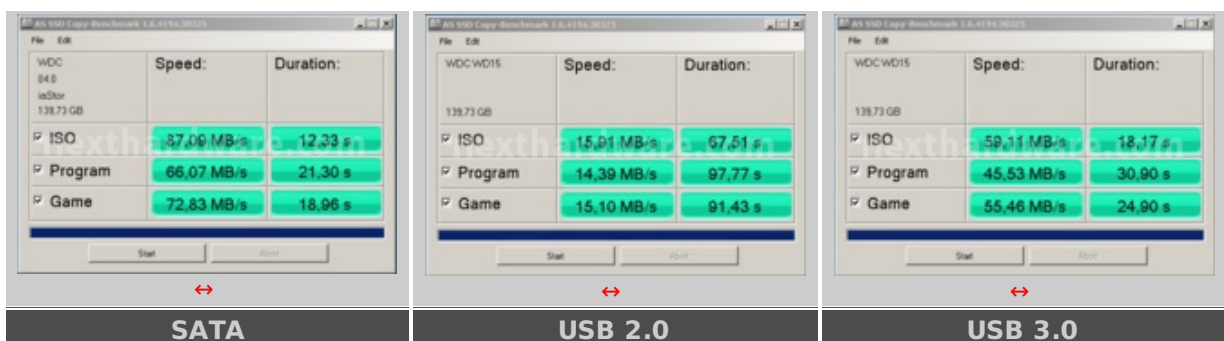
↔

Sintesi



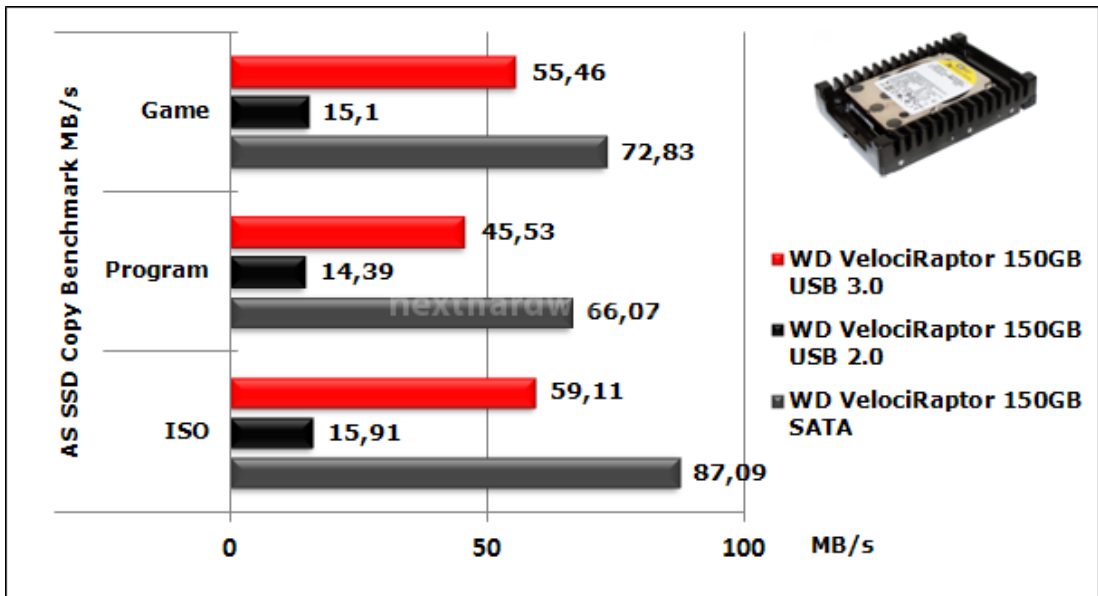
↔

AS SSD - Copy Test



↔

Sintesi



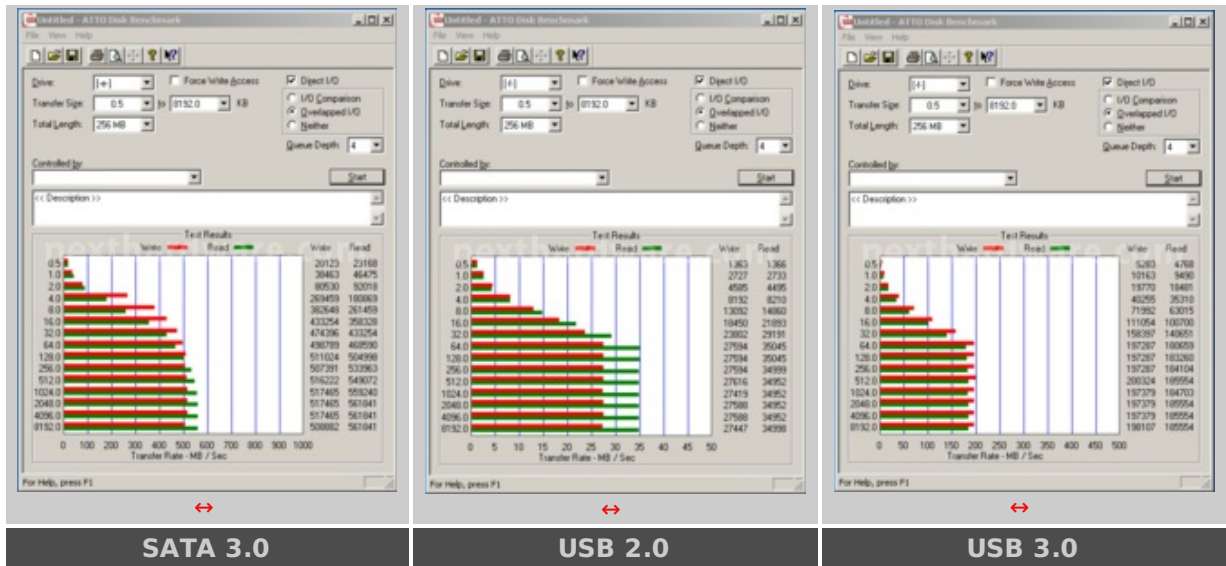
↔

Come si può notare dai grafici relativi ai vari test, il Thermaltake BlacX Duet 5G equipaggiato con un disco fisso di tipo meccanico con interfaccia SATA 2.0 permette di mantenere quasi inalterate le prestazioni del disco rigido, purchè si utilizzi l'interfaccia USB 3.0.

↔

4. Prove su disco SATA 3.0

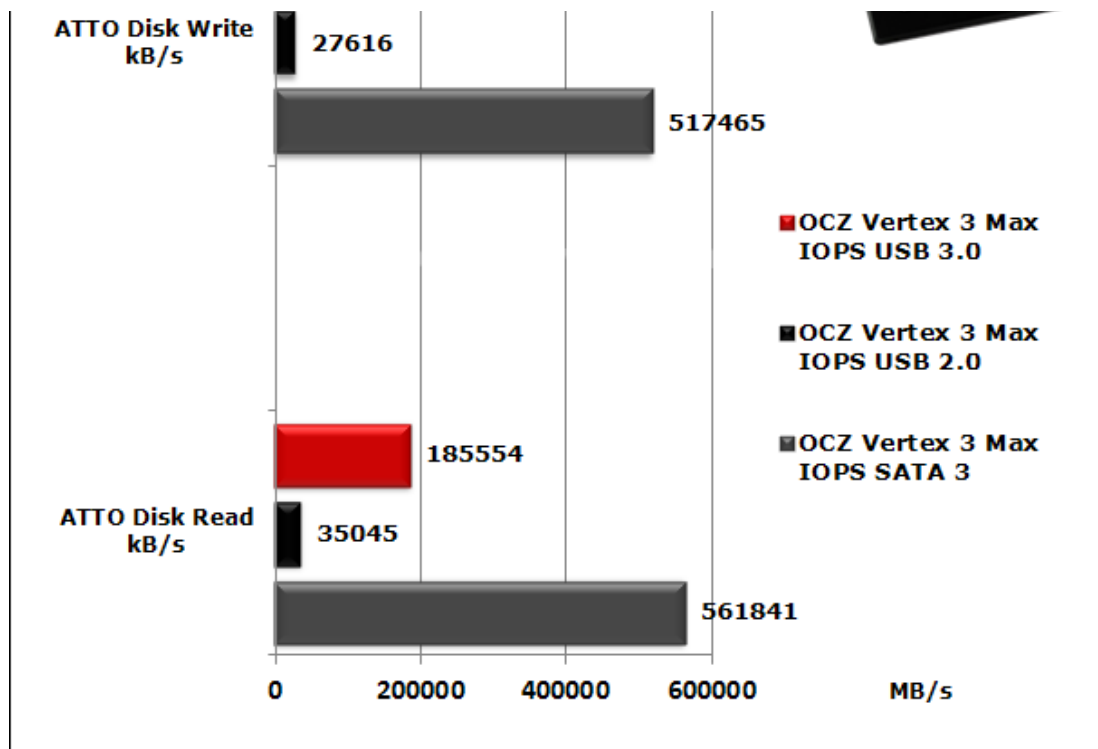
4. Prove su disco SATA 3.0



↔

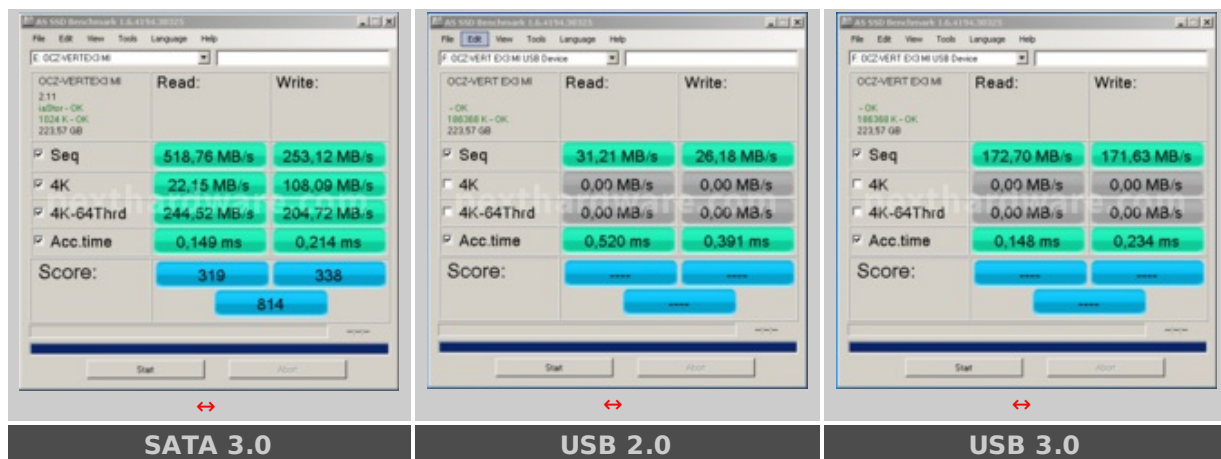
Sintesi





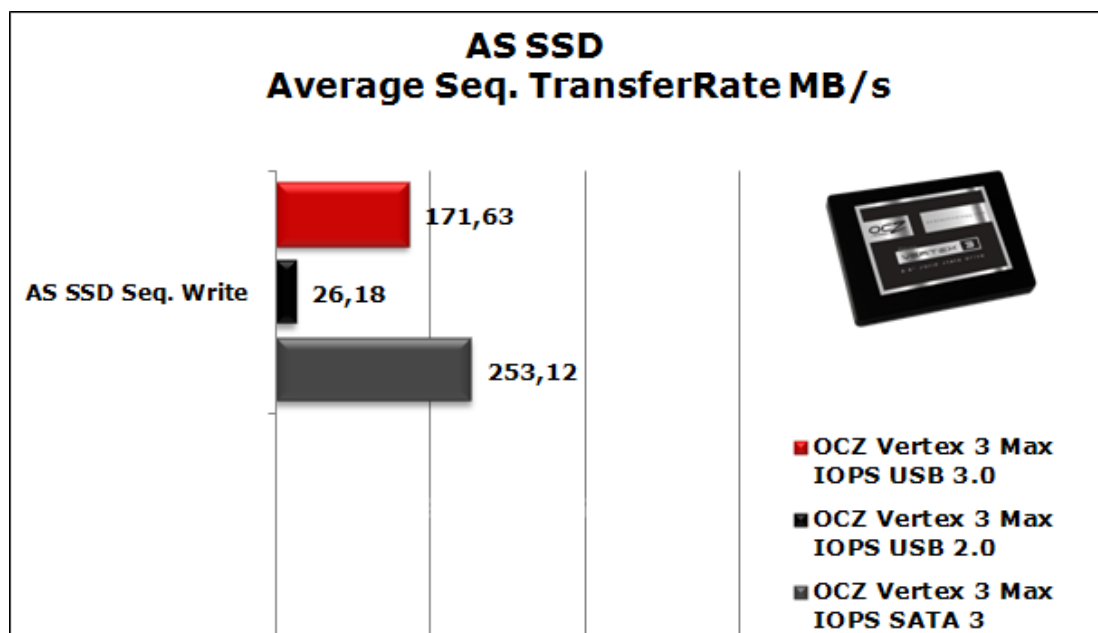
↔

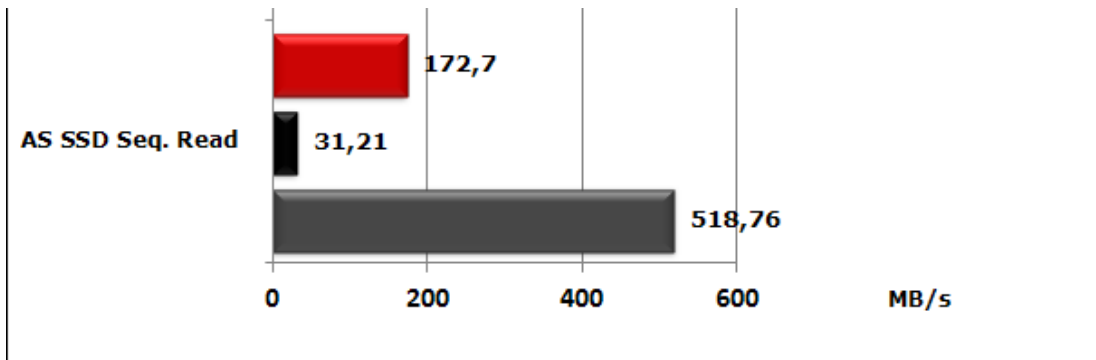
AS SSD - Test Sequenziali



↔

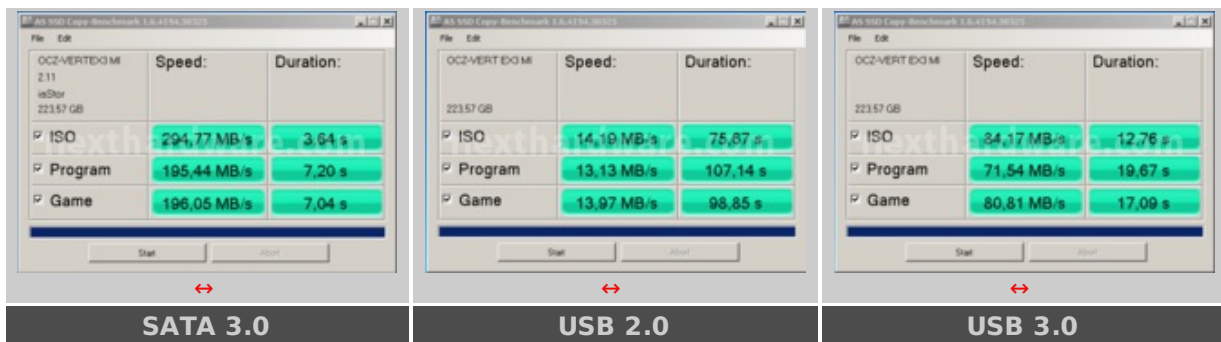
Sintesi





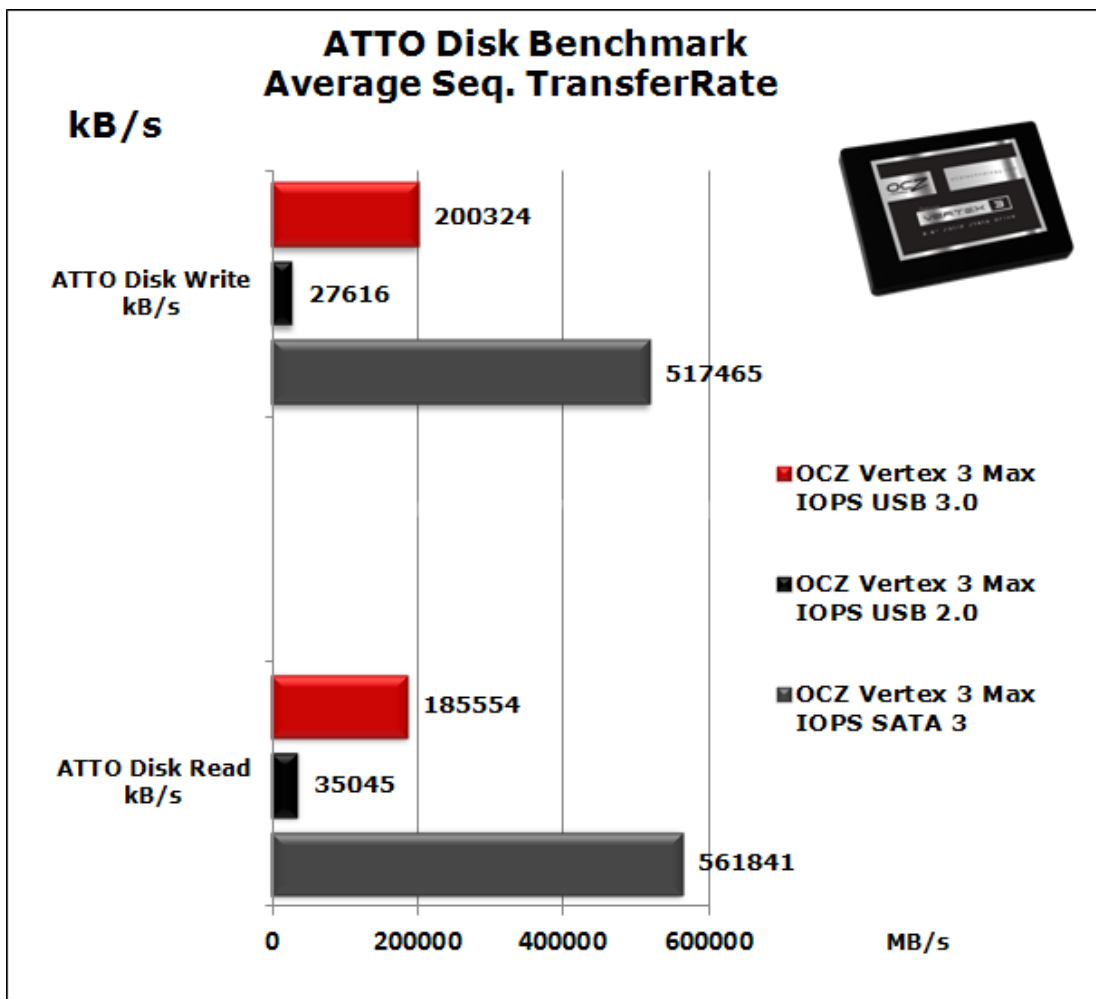
↔

AS SSD - Copy Test



↔

Sintesi



↔

Utilizzando l'interfaccia USB 3.0, come si può notare dai grafici relativi ai vari test, il Thermaltake BlacX Duet 5G equipaggiato con un SSD SATA 3.0 permette di ottenere delle prestazioni di tutto

rispetto, anche se più che dimezzate rispetto alle prestazioni ottenibili con un collegamento su porta SATA 3.0.

I test con interfaccia USB 2.0 confermano, ancora una volta, tutti i limiti di un protocollo di trasmissione oramai obsoleto per l'hardware di nuova generazione.

↔

5. Conclusioni

5. Conclusioni

↔

Il Thermaltake BlacX Duet 5G si è dimostrato un prodotto che ha nella versatilità di utilizzo uno dei suoi punti di forza.

Trasferire grossi quantitativi di dati da un PC all'altro, o semplicemente condividerli, con questo dispositivo diventa un'operazione di estrema semplicità .

Pur non essendo un Hard Disk esterno, questo strumento, grazie alla sua robustezza e alle dimensioni non eccessive, si presta bene anche al trasporto.

Dal punto di vista costruttivo il BlacX Duet 5G è molto ben realizzato, con un design accattivante, materiali robusti, assemblaggio di ottimo livello ed una serie di accessori di pari qualità .

Per quanto concerne le prestazioni, molto dipende dal tipo di interfaccia che si andrà ad utilizzare; se disponete di un PC con porte USB 3.0, sicuramente rimarrete esterrefatti dalla velocità offerta che non si discosta di molto da quella ottenibile utilizzando un collegamento interno su porta SATA 2.0.

Molto buone anche le prestazioni ottenute montando SSD dotato della nuova velocissima interfaccia 6Gbps, con un transfer rate paragonabile a quello degli SSD di prima generazione.

L'utilizzo con interfaccia USB 2.0 purtroppo, penalizza in maniera eccessiva le prestazioni dei dischi rigidi, ma il lato positivo è che ne estende la compatibilità alla stragrande maggioranza dei PC in circolazione.

Il Thermaltake BlacX Duet 5G verrà venduto in Italia ad un prezzo di 60 €, circa, a nostro avviso adeguato alla qualità complessiva del prodotto e al ricco bundle in dotazione.

In considerazione di quanto sinora esposto, assegniamo al prodotto il nostro massimo riconoscimento.

↔

 A black, rectangular external storage device with a top-loading drive bay. The front panel features the 'nexthardware.com' logo, the 'BLAC X Duet 5G' branding, and the Thermaltake logo. A small red double-headed arrow is visible at the bottom right corner of the image area.	<p>Pro</p> <ul style="list-style-type: none">• Compatibilità• Prestazioni• Qualità costruttiva <p>Contro</p> <ul style="list-style-type: none">• Nulla da segnalare
--	---

↔

Voto: 5 stelle

↔

Si ringrazia Thermaltake Italia (<http://www.thermaltake-italia.it/>) per l'invio del sample oggetto del nostro focus.

↔



nexthardware.com

Questo documento PDF è stato creato dal portale nexthardware.com. Tutti i relativi contenuti sono di esclusiva proprietà di nexthardware.com.
Informazioni legali: <https://www.nexthardware.com/info/disclaimer.htm>