

CORSAIR K70 RGB PRO



LINK (<https://www.nexthardware.com/recensioni/periferiche-di-gioco/1571/corsair-k70-rgb-pro.htm>)

Solito design, ma prestazioni superiori grazie alla tecnologia AXON.

Dopo più di tre anni dall'uscita della K70 RGB MK.2, CORSAIR ha annunciato la nuova K70 RGB PRO, versione aggiornata dell'iconica meccanica full-size con telaio in alluminio, ora equipaggiata delle ultime tecnologie disponibili come il polling rate a 8.000Hz, la scansione dei tasti a 4.000Hz e fino a 20 livelli di elaborazione hardware dell'illuminazione RGB.

Grazie ai cinque tipi di switch disponibili, tra cui gli MX RED con pressione lineare e fluida e gli MX SPEED con corsa ridotta a soli 1,2mm (questi disponibili per l'Italia nei prossimi mesi), la K70 RGB PRO potrà garantire negli anni un'esperienza di gioco e di quotidiana produttività di alto livello.

Inoltre, grazie ai nuovi keycaps Double Shot in PBT o in policarbonato (gli unici disponibili per l'Italia) con layout standard per l'ultima riga dei tasti, sarà possibile utilizzare soluzioni personalizzate di terze parti.

La pratica rotella di regolazione del volume in alluminio ed i tasti multimediali permettono di gestire al meglio i contenuti audio-video, mentre il poggiapolsi, aggiornato con attacco magnetico, è caratterizzato da una superficie che offre la massima aderenza e da una buona comodità d'uso.



Con un occhio di riguardo per le prestazioni, la tastiera include nella zona posteriore uno "slide switch" appositamente pensato per l'uso nei tornei, che blocca la retroilluminazione statica per eliminare le distrazioni e impedisce l'attivazione accidentale delle Macro, così che il giocatore non debba preoccuparsene nelle fasi più intense di gioco.

Quando persino una frazione di secondo può fare la differenza tra la vittoria o la sconfitta, gli utenti della K70 RGB PRO possono fare affidamento sulla tecnologia AXON, che elabora i comandi inviati ad altissima velocità : fino a 8 volte più rapidamente rispetto alle tastiere gaming standard.

La K70 RGB PRO è inoltre dotata di un cavo USB Type-C intrecciato e removibile che consente di portarla con sé e usarla in tutti i tornei.



Modello	↔ CORSAIR K70 RGB PRO
Layout	Italiano
Materiali	Alluminio spazzolato e ABS
Switch	CHERRY MX RED
Rollover	↔ NKRO e anti-ghosting 100%
Polling rate	↔ 8000Hz
Illuminazione	Programmabile RGB per-key a 16,8 milioni di colori
Tasti Macro aggiuntivi	No
Cablaggio	Cavo in fibra intrecciata USB-C
USB pass-through	Assente
Software	CORSAIR iCUE
Dimensioni	444x166x40mm
Peso	1150g
Cable routing	Presente, con sistema a "X"
Bundle	Poggiapolsi ergonomico
Tasti multimediali	5 dedicati e rotella per la regolazione del volume
Memoria on-board	Sì, 8MB

Buona lettura!

1. Unboxing

1. Unboxing



La nuova K70 RGB PRO viene commercializzata nella tipica confezione CORSAIR che riporta sul lato frontale un primo piano del prodotto, mentre sul retro le sue caratteristiche distintive come gli switch CHERRY MX RED (nel nostro caso) e l'utilizzo della tecnologia AXON, il tutto contornato dai colori aziendali giallo e nero.



La tastiera è messa al riparo da polvere e graffi mediante una protezione in plastica rigida, in foto rimossa, e alloggiata nell'apposito vano in cartone.



Al di sotto della tastiera è collocato il bundle composto dal materiale cartaceo, il cavo di alimentazione ed il poggipolsi dedicato che analizzeremo in seguito.

2. Vista da vicino - Parte prima

2. Vista da vicino - Parte prima



La K70 RGB PRO mantiene tutti gli elementi iconici della serie di appartenenza come il plate in alluminio spazzolato, un design curato nei minimi dettagli e una bottom-row standard, perfetta per chi desidera optare per soluzioni di terze parti nella scelta dei keycaps.

Le differenze principali rispetto alle versioni precedenti riguardano i LED di stato, in questo caso collocati nella parte centrale assieme al logo CORSAIR retroilluminato, la presenza del cavo di alimentazione removibile ed i keycaps.

A tale proposito, la K70 RGB PRO è equipaggiata con keycaps in policarbonato, meno resistenti rispetto a quelli in PBT, ma superiori per quanto riguarda la qualità delle legende e la diffusione della luce.



Il lato sinistro della tastiera ospita i tre tasti ai quali CORSAIR ci ha abituato anche nei modelli precedenti, vale a dire quelli dedicati alla selezione del profilo iCUE, alla regolazione della luminosità e all'attivazione del WinLock.



Sul lato destro troviamo, oltre al tastierino numerico, i controlli multimediali dedicati (Play/Pause, Stop, Avanti, Indietro) e quelli per il volume, regolabile tramite l'apposita ghiera in alluminio.

Quest'ultima non presenta alcun gioco meccanico e restituisce un ottimo feedback tattile che permette di regolare il volume con precisione ed in maniera immediata.



I LED che fungono da indicatori per Macro, Mute, WinLock, Caps Lock e Scroll Lock sono collocati nella sezione centrale, nella quale troviamo in bella vista il logo retroilluminato, soluzione adottata in tutte le tastiere CORSAIR più recenti.



In foto, il dettaglio stampato direttamente sul frame in alluminio che riporta il modello della tastiera.

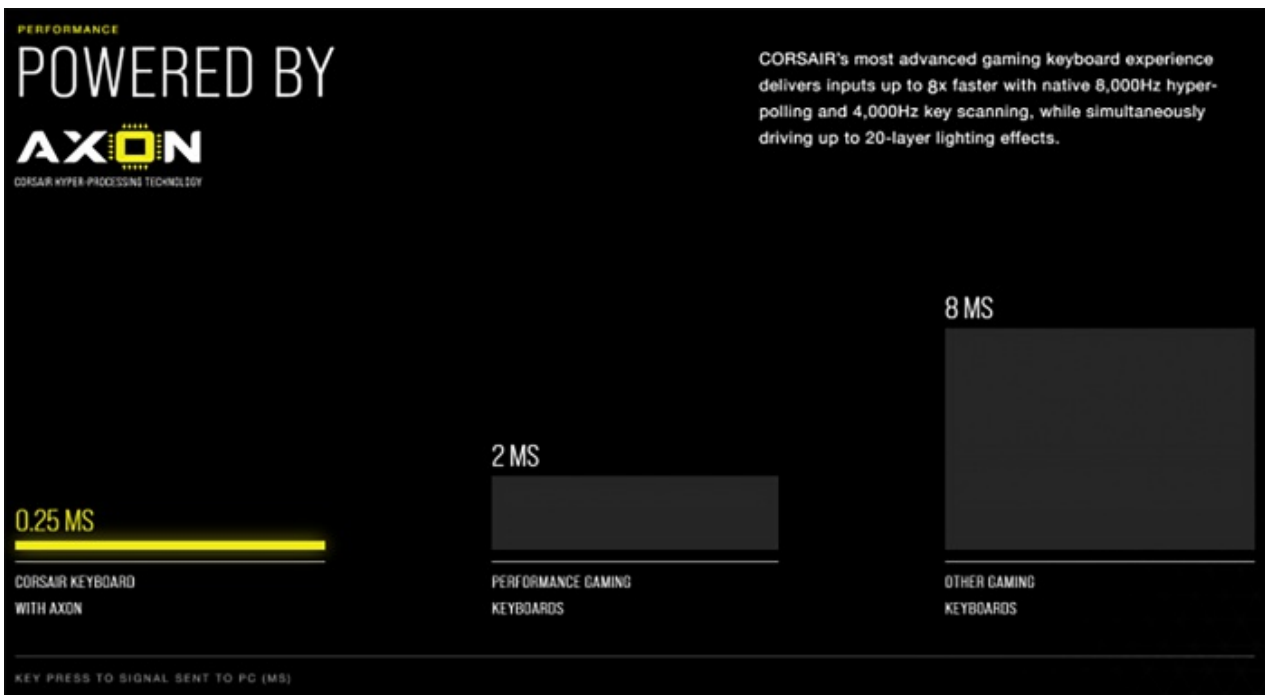


Arriviamo ora al cuore della CORSAIR K70 RGB PRO, vale a dire gli immortali switch meccanici CHERRY MX, sul nostro sample proposti nella versione RED.

La tastiera è infatti commercializzata, a patto di scegliere il layout US, anche con la variante Brown degli switch tedeschi, una soluzione che risulta un compromesso tra i tasti clicky e quelli lineari, più silenziosi, ma sicuramente meno adatti al gaming.

I CHERRY MX RED si caratterizzano per una distanza di attivazione pari a 2mm su una corsa totale di 4mm, una forza di attivazione pari a 45cN e offrono una durata stimata di almeno 100 milioni di pressioni.

Gli switch in questione sono di tipo lineare: durante l'utilizzo non si avverte alcun feedback tattile e avendo un punto di reset collocato a 1,8mm non è necessario riportare il tasto al punto di partenza per poter effettuare una nuova pressione, rendendoli quindi perfetti per il gaming.



La vera chicca che rende la K70 RGB PRO uno dei prodotti più performanti sul mercato è però la tecnologia AXON Hyper-processing, aggiornata rispetto a quella vista sulla K100, della quale potete trovare [qui \(/recensioni/corsair-k100-rgb-1567/\)](#) la recensione.

AXON è un sistema embedded basato su un SoC che offre un nuovo livello di prestazione grazie all'hyper-pooling a 8000Hz e la scansione dei tasti a 4000Hz.

Il SoC integrato sfrutta una tecnologia multi-thread che processa interamente i segnali, trasmettendoli al PC già elaborati, aumentandone notevolmente l'efficienza.

Oltre a ciò, un algoritmo deterministico per l'accodamento dei segnali garantisce che le pressioni arrivino sempre nell'ordine corretto.

Sebbene altre tastiere, come la recente [Razer Huntsman V2 \(/recensioni/razer-huntsman-v2-1532/\)](#), offrano un polling rate così elevato, tutte le caratteristiche aggiuntive offerte da AXON sono presenti solo sui prodotti top di gamma CORSAIR, essendo una tecnologia proprietaria brevettata.

3. Vista da vicino - Parte seconda

3. Vista da vicino - Parte seconda





Alla base della tastiera troviamo quattro pad in gomma, collocati nei rispettivi angoli, atti a garantire una perfetta stabilità su qualunque superficie di utilizzo.

È inoltre presente un complesso sistema di cable routing, già visto su numerosi modelli della serie "K" quali K95 Platinum, K70 e K100, caratterizzato dalla scanalatura centrale ad "X" e recentemente arricchito mediante due ulteriori uscite laterali.

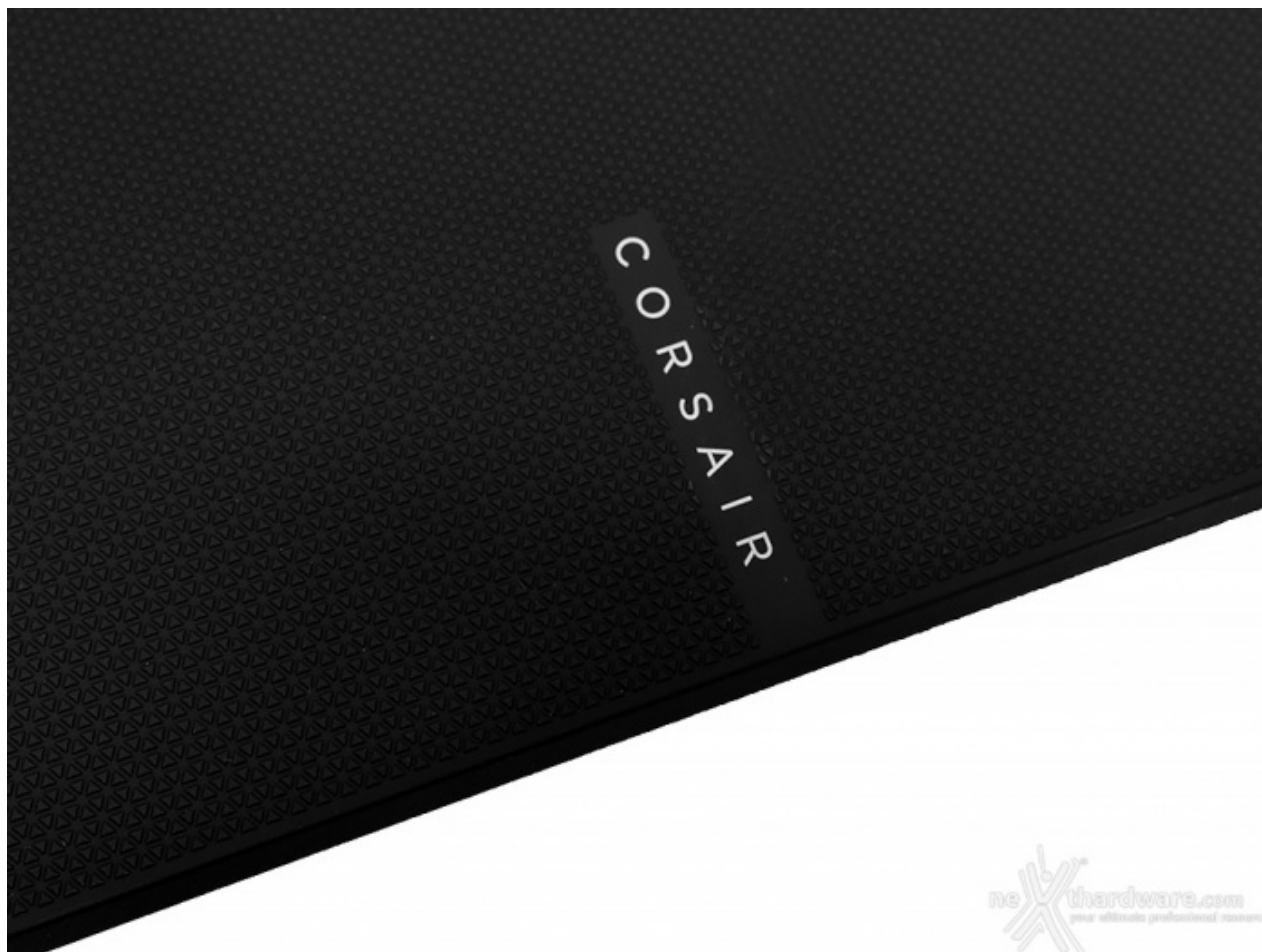


L'inclinazione della tastiera è affidata ad un sistema di supporti a scatto, anch'essi rifiniti in gomma così da garantire la massima stabilità in entrambe le posizioni di utilizzo.





Il bundle della K70 RGB PRO include anche un comodo poggiapolsi ergonomico con aggancio magnetico e rivestito in gomma.



Il poggiapolsi presenta una bella texture a triangoli, con il marchio CORSAIR che campeggia nella parte centrale, spezzandone la monotonia.

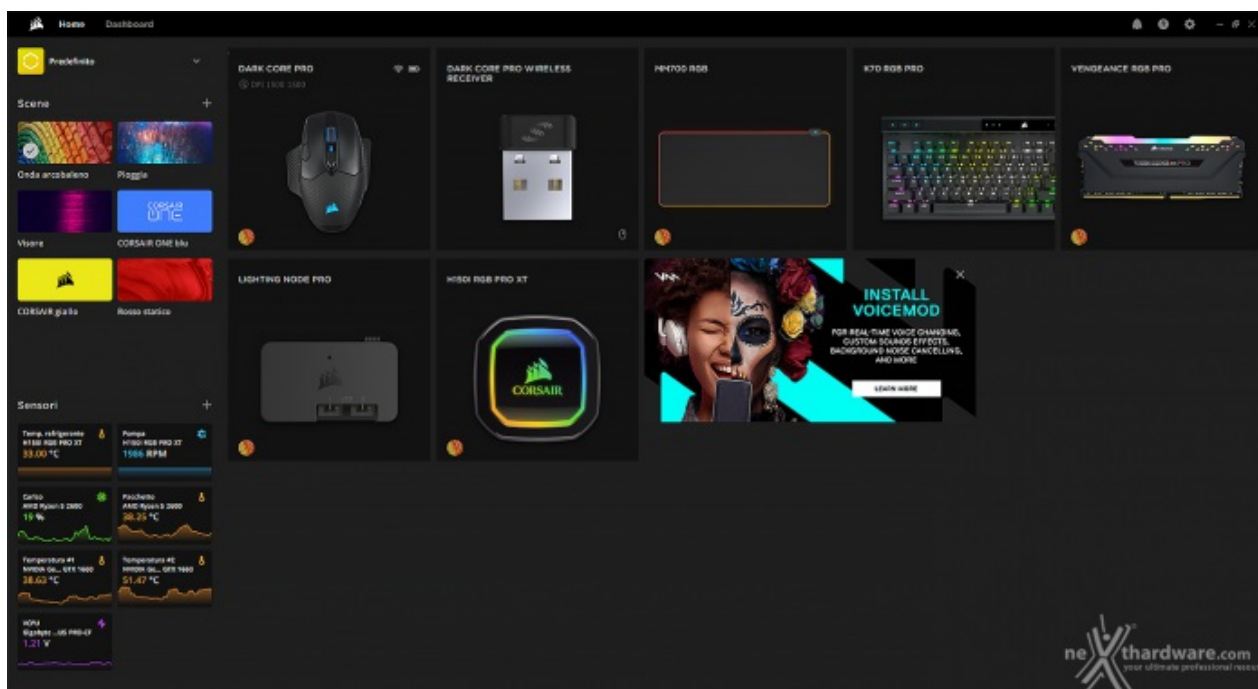




Una volta alimentata, la K70 RGB PRO saprà stupirci con numerosi effetti luminosi, resi possibile dall'illuminazione dinamica RGB per-key e al software iCUE.

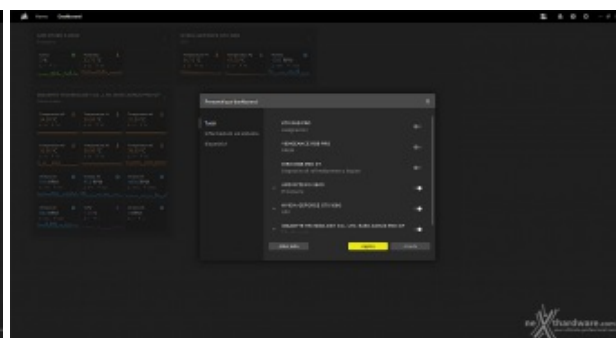
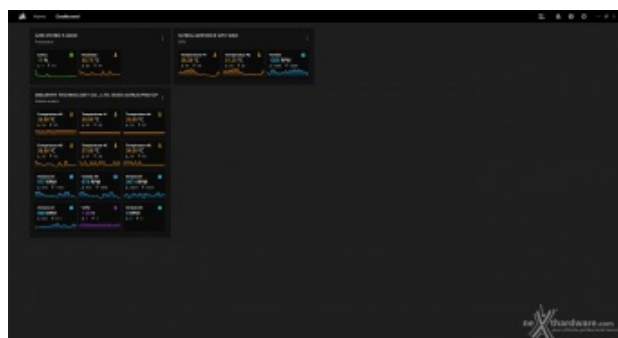
4. CORSAIR iCUE

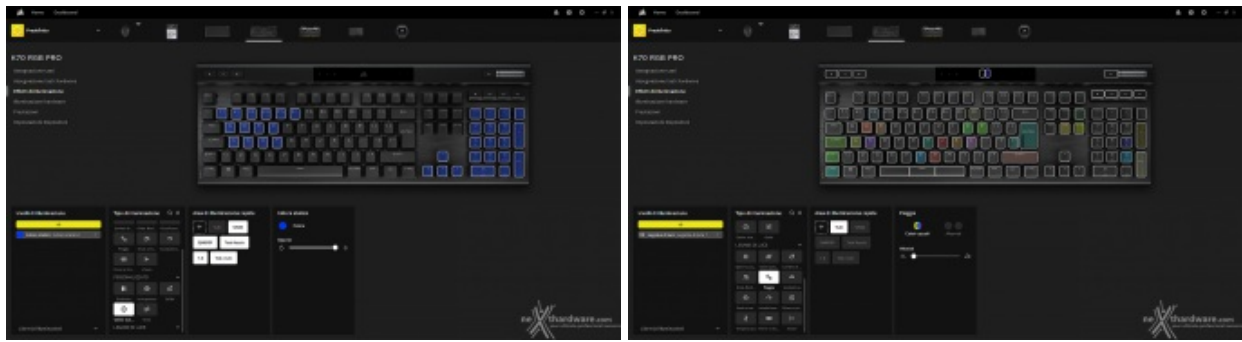
4. CORSAIR iCUE



All'apertura del programma verremo accolti da un'interfaccia semplice e chiara, che mette in mostra tutti i prodotti CORSAIR supportati dal software e consente di accedere alle impostazioni degli stessi.

La parte sinistra è dedicata alla gestione dei profili, all'applicazione di scene (effetti luminosi che una volta selezionati vengono attivati su tutti i dispositivi) e alla visualizzazione dei dati relativi ai sensori.





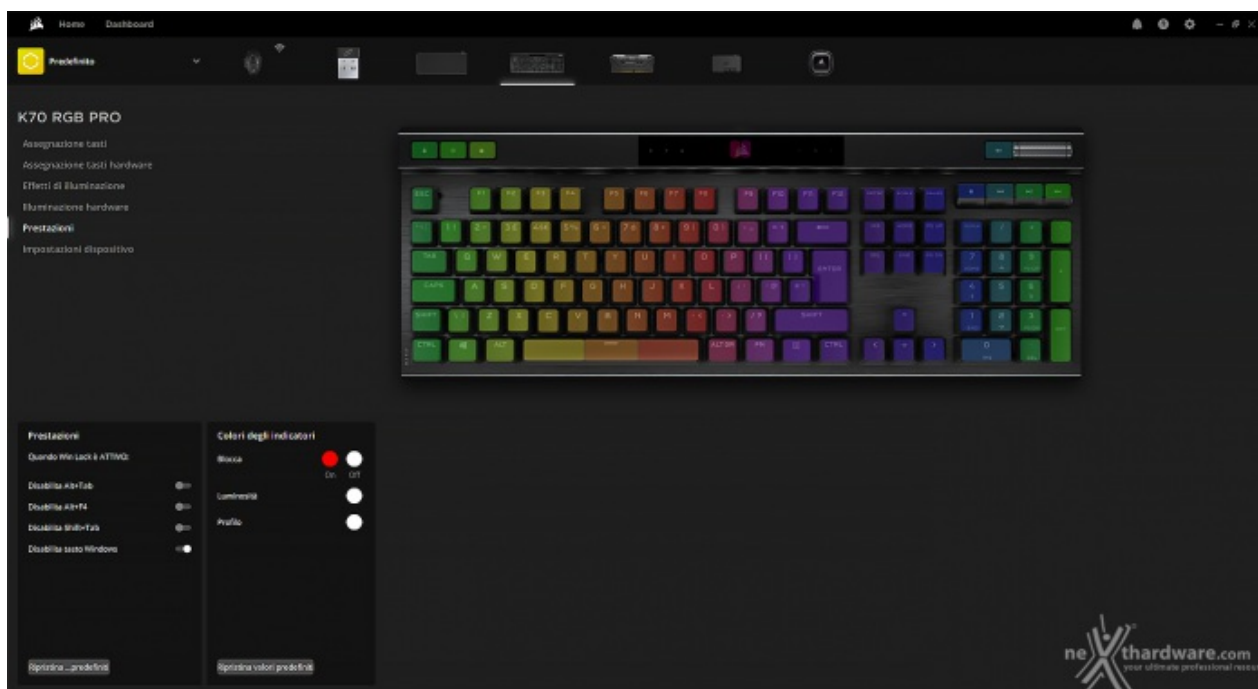
Una volta selezionata la K70 RGB PRO dall'elenco dei prodotti, si aprirà sulla sinistra un nuovo menu che ne permette la personalizzazione.

Qui è possibile modificare l'illuminazione RGB attiva scegliendo tra effetti predefiniti (come la classica onda arcobaleno), effetti personalizzati (come il gradiente) e legami di luce, che vengono applicati in automatico a tutti i prodotti compatibili.

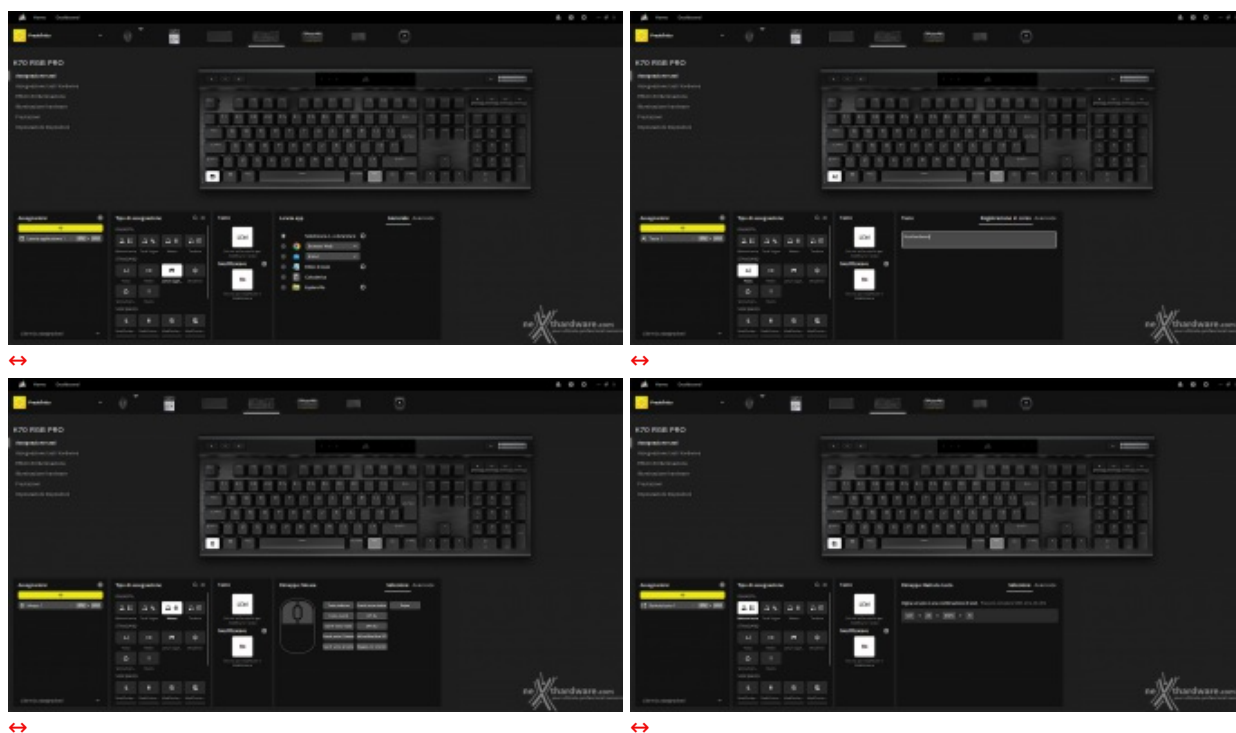
Quando viene scelto un effetto, è possibile applicarlo all'intera tastiera, selezionare dall'immagine del prodotto solamente i tasti di interesse o scegliere un'intera area tra quelle proposte come, ad esempio, il tastierino numerico o le frecce direzionali.



In alto è possibile visualizzare il risultato ottenuto mediante la configurazione proposta nella terza foto della tabella precedente.



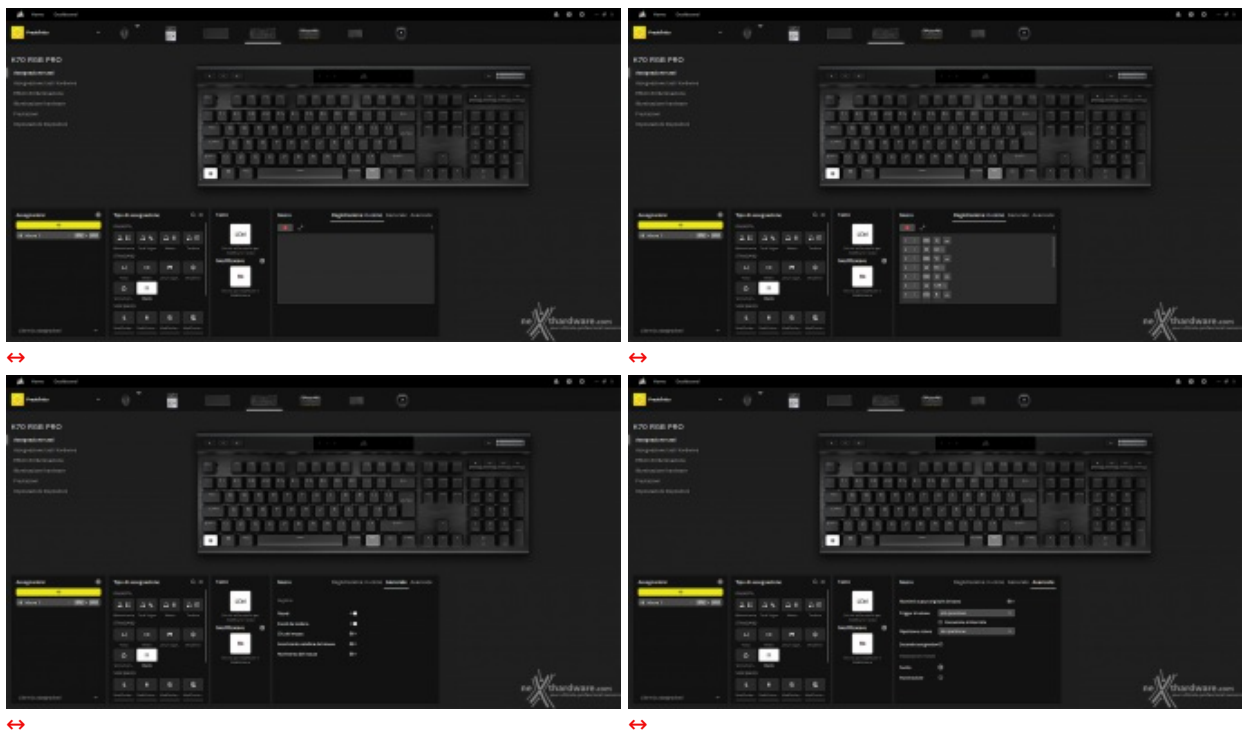
Il menu "Prestazioni" permette di definire quali combinazioni di tasti devono essere disabilitate nel momento in cui viene attivato WinLock, oltre a modificare il colore dei LED collocati nella parte centrale della tastiera.



La prima voce del menu è quella dedicata all'assegnazione dei tasti, tramite la quale è possibile rimappare ogni singola pressione così da adeguare la K70 RGB PRO a qualunque necessità .

Dopo aver selezionato il tasto di interesse direttamente dall'immagine del prodotto, è possibile ridefinire la pressione sostituendola con quella di un altro tasto o con l'avvio di un'applicazione specifica.

È infine possibile assegnare una Macro, tra quelle create in precedenza, o avviare la registrazione per generarne una nuova; in questo caso la particolarità risiede nel fatto che, per la prima volta, iCUE non integra una sezione dedicata esclusivamente alle Macro, ma ne ingloba la gestione con l'assegnazione dei tasti.

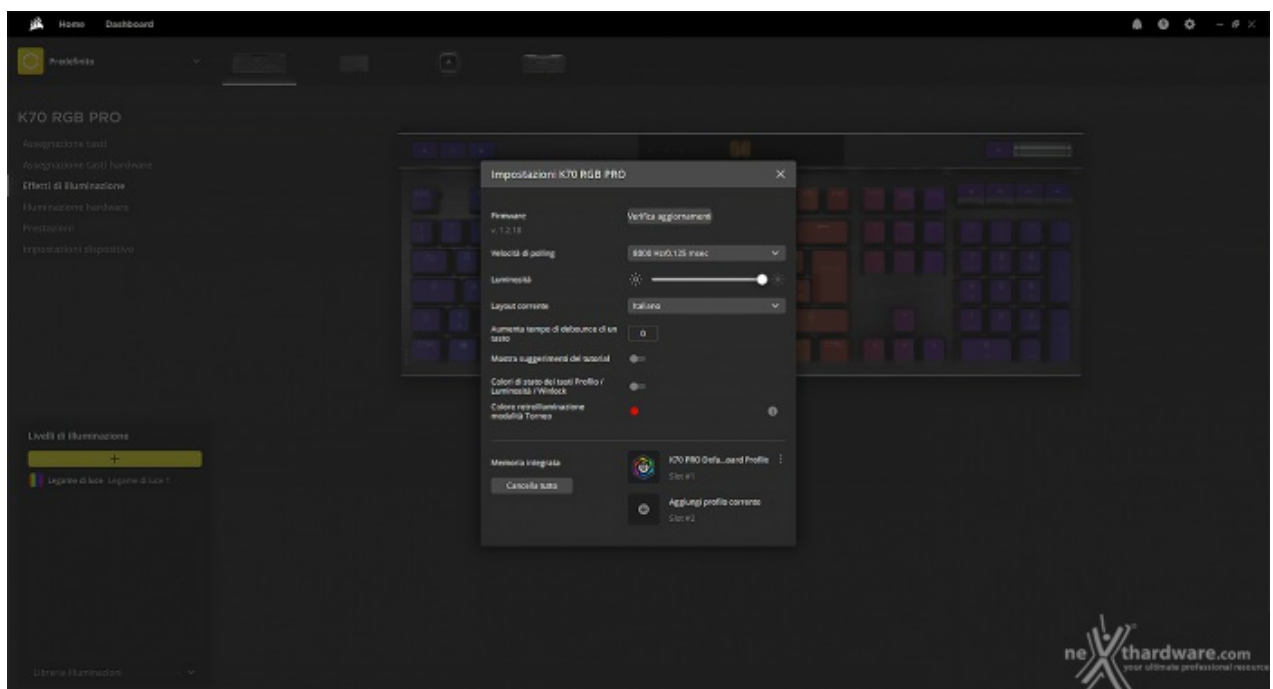


Una volta selezionata l'apposita voce nel menu dedicato all'assegnazione, dovremo per prima cosa selezionare il tasto di interesse, cliccare l'icona "+" per creare una nuova Macro e, eventualmente, rinominarla.

Fatto ciò, è possibile avviare la registrazione mediante l'apposito tool e digitare la sequenza di comandi, per poi interromperla mediante il medesimo tasto cliccato in precedenza.

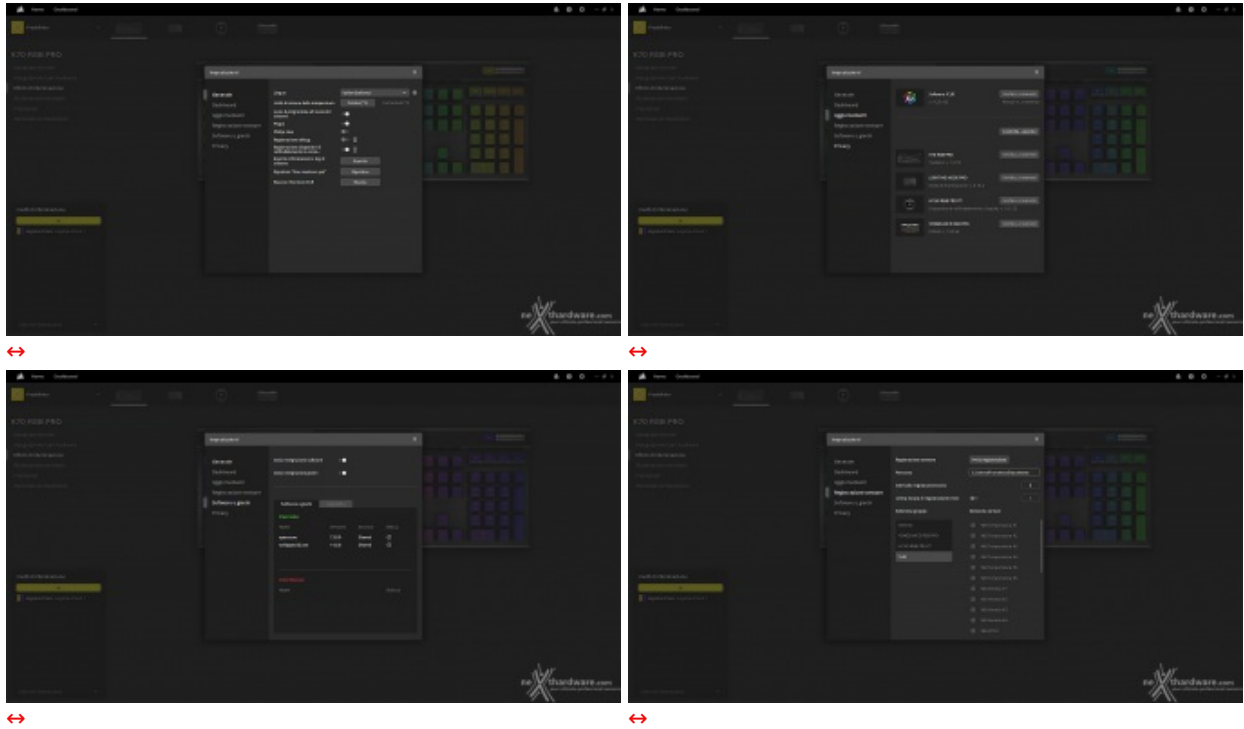
Definita la Macro, potremo personalizzarla ulteriormente modificando, per esempio, il trigger che la innesca, definendo una ripetizione o associando ad essa un suono.

Così come per l'illuminazione, la scheda "Assegnazione tasti hardware" permette di rimappare le pressioni e memorizzarle on-board in modo da utilizzarle anche quando iCUE non è installato nel computer in uso.



L'ultima voce è quella dedicata alle impostazioni generiche della K70 RGB PRO, che permette di aggiornare il firmware, selezionare la velocità di polling (fino a 8000Hz come visibile in foto mediante la tecnologia AXON) e la luminosità, nonché modificare layout ed il colore del case in mostra all'interno del software.

è infine possibile resettare la memoria e registrare uno dei profili creati in precedenza.



Le impostazioni generiche dei dispositivi e del software sono accessibili anche dalla rotellina collocata in cima alla schermata.

Oltre a poter aggiornare il software ed il firmware dei dispositivi, per la K70 RGB PRO è possibile attivare l'integrazione di iCUE con software e giochi compatibili, registrare nuovi sensori, modificare la lingua, cambiare l'unità di misura e personalizzare la dashboard.

5. Prova sul campo

5. Prova sul campo

è giunto ora il momento di testare la CORSAIR K70 RGB PRO per valutarne qualità , ergonomia e prestazioni sul campo di battaglia.



Per le nostre prove abbiamo utilizzato il seguente setup CORSAIR.

↔ Periferiche	CORSAIR
↔ Tastiera	CORSAIR K70 RGB PRO
↔ Mouse	CORSAIR DARK CORE RGB PRO
↔ Mousepad	CORSAIR MM700 RGB

Ergonomia

Anche la K70 RGB PRO è infatti risultata estremamente comoda sin dai primi momenti di utilizzo, merito delle dimensioni generose, della qualità e robustezza dei materiali utilizzati, dai pratici supporti a scatto per l'inclinazione e dal poggiapolsi magnetico fornito in dotazione, sebbene leggermente troppo duro per i nostri gusti.

Gli switch meccanici CHERRY MX RED, vecchia conoscenza di molti videogiocatori, hanno ancora una volta dimostrato il loro valore, garantendo nuovamente un'ottima esperienza di digitazione.

I keycaps in policarbonato sono sicuramente un passo avanti rispetto a quelli in ABS visti su alcuni modelli del passato, ma restano ancora inferiori ai Double-Shot in PBT, i quali hanno però un costo di realizzazione maggiore unito ad una minore qualità delle legende, il che rende più difficile la localizzazione dei prodotti in numerose lingue.



Gaming



Per la prova sul campo la scelta non poteva che ricadere su League Of Legends, il celebre MOBA in voga dal 2009 e oramai punto di riferimento per il gaming competitivo.

Gli switch CHERRY MX RED, uniti alla tecnologia AXON con polling rate di 8000Hz e scansione dei tasti a 4000Hz, ci ha garantito una reattività fuori dal comune, guadagnando quei millisecondi che, in un videogioco come League Of Legends, possono fare la differenza.

Si sono inoltre rilevate di vitale importanza le Macro, registrate tramite iCUE, che ci hanno permesso di eseguire combo che, per via della loro complessità, risulterebbero altrimenti difficili da realizzare per molti videogiocatori.

Tutto ciò non sarebbe comunque stato possibile senza la presenza della funzionalità N-Key Rollover con antighosting 100% che, unito all'algoritmo deterministico di AXON, ha garantito che tutte le pressioni, anche multiple, venissero ricevute nel corretto ordine dal PC.

Come già accennato in precedenza, la modalità di accesso al volume è risultata immediata e precisa, fondamentale in un gioco come League Of Legends per assicurarsi una nitida comunicazione con i compagni.

In questo ambito abbiamo inoltre deciso di mettere alla prova lo "Switch Torneo", pensato per disabilitare le Macro e attivare l'illuminazione statica, sebbene personalmente non ritenuta elemento di distrazione.

Lo switch ha svolto alla perfezione il suo compito, ma nulla di più rispetto ad un pulsante con la medesima funzione collocato in una qualunque posizione della tastiera, se non per la minore probabilità di disattivarlo involontariamente.

Produttività



Per quanto riguarda la↔ produttività la K70 RB PRO è stata messa alla prova sui tipici software di editing e per la scrittura di questa recensione.

Sebbene non si tratti di una tastiera pensata per questo ambito, la nuova ammiraglia di casa CORSAIR è risultata un'ottima compagna, specialmente nell'utilizzo di software di editing nei quali la possibilità di registrare Macro permette di velocizzare notevolmente operazioni di più↔ frequente utilizzo.

Leggermente più problematica la fase di scrittura, ma nulla di insormontabile a seguito di un breve periodo di utilizzo, in quanto la caratteristica lineare degli switch CHERRY MX RED impedisce di avvertire il ritmo di battitura, traducendosi in alcuni casi in pressioni errate.

A facilitare il tutto la presenza del layout ITA poiché, sebbene molti affermino di non buttare l'occhio sui tasti durante la digitazione, nell'utilizzo pratico sappiamo tutti che la realtà è ben diversa.

È infine risultato buono anche il poggiatesta magnetico che, sebbene sia risultato più rigido rispetto ad altri

provati in passato, ci ha permesso di mantenere una posizione dei polsi più naturale e quindi di utilizzare la tastiera anche per lunghe sessioni senza alcun affaticamento.

6. Conclusioni

6. Conclusioni

CORSAIR ha deciso di ampliare la propria gamma di tastiere gaming di fascia premium con la nuova versione della sua iconica full-size di maggior successo, la K70, aggiornata con il meglio delle tecnologie disponibili al giorno d'oggi ad eccezione, per il mercato italiano, dei keycaps in policarbonato a discapito di quelli Double-Shot in PBT.

La caratteristica che contraddistingue la K70 RGB PRO è sicuramente la tecnologia AXON, con hyper-pooling a 8000Hz e scansione dei tasti a 4000Hz, tra le più alte frequenze disponibili sul mercato.

L'utilizzo di tale sistema, unito ai collaudati switch meccanici CHERRY MX RED, garantisce una precisione e reattività fuori dal comune, fondamentali per i videogiocatori più esigenti.

La K70 RGB PRO mantiene un design pressoché invariato rispetto alla sorella che va ad avvicinare, contraddistinto dal un robusto telaio in acciaio tipico delle tastiere gaming di fascia alta.

Positiva, sicuramente, la presenza del poggiapolsi ergonomico, non tra i migliori passati sotto le nostre mani ma sicuramente di buona fattura, e della localizzazione italiana, sempre benaccetta.



Il software iCUE, ancora una volta, ha soddisfatto appieno le nostre aspettative, risultando stabile, intuitivo e funzionale, permettendoci di personalizzare la tastiera sotto ogni punto di vista così da renderla perfetta per le nostre esigenze.

Veniamo dunque al prezzo su strada della nuova CORSAIR K70 RGB PRO che, attualmente, è di 199,90€, sicuramente non per tutti, ma giustificato dalle prestazioni offerte, dalla qualità dei materiali utilizzati e, comunque, in linea con buona parte dei prodotti di fascia della diretta concorrenza.

VOTO: 4,5 Stelle



PRO

- Tecnologia AXON
- Qualità dei materiali
- Illuminazione RGB
- Layout ITA

CONTRO

- Assenza di keycaps Double-Shot PBT



Si ringrazia CORSAIR per l'invio del prodotto in recensione.



nexthardware.com