

CORSAIR K100 RGB



LINK (<https://www.nexthardware.com/recensioni/periferiche-di-gioco/1567/corsair-k100-rgb.htm>)

Anche se in ritardo di due anni, la meccanica top di gamma del produttore a stelle e strisce è approdata in Italia.

Nonostante sia stata annunciata a fine 2020, la CORSAIR K100 RGB è approdata solo ora sul mercato italiano con alcune novità di rilievo, tra le quali la tanto attesa localizzazione nella nostra lingua ed i keycaps in policarbonato al posto di quelli in PBT.



La K100 RGB adotta i recenti switch opto-meccanici CORSAIR OPX, che utilizzano un raggio luminoso ad infrarossi per registrare le pressioni, garantendo il massimo in termini di velocità e precisione, anche grazie ad una distanza di attuazione pari ad 1mm e un debouncing prossimo allo zero.

Questa tastiera è stata anche la prima periferica CORSAIR a implementare l'innovativa tecnologia AXON, in

grado di elaborare gli input inviati ad una velocità senza precedenti, fino a quattro volte più rapidamente rispetto alle meccaniche standard.



Immane, ovviamente, tutte le funzionalità essenziali per un prodotto di fascia alta come la possibilità di programmare i tasti ed il sistema N-KEY Rollover con anti-ghosting al 100%.

La K100 RGB offre inoltre la possibilità di integrazione con Elgato Stream Deck, il software per eccellenza dedicato alla gestione di una diretta streaming.

Presente, inoltre, un nuovo poggiapolsi ergonomico aggiornato con aggancio magnetico, imbottito in memory foam e rifinito in similpelle.

Modello	↔ CORSAIR K100 RGB
Layout	Italiano
Materiali	Alluminio spazzolato e ABS
Switch	CORSAIR OPX
Rollover	↔ NKRO e anti-ghosting 100%
Polling rate	↔ 4000Hz
Illuminazione	Programmabile RGB per-key a 16,8 milioni di colori
Tasti Macro aggiuntivi	6
Cablaggio	Cavo in fibra intrecciata con doppio connettore USB 3.0
USB pass-through	1 x USB 2.0 USB↔
Software	CORSAIR iCUE
Dimensioni	470x166x38mm
Peso	1,31kg
Cable routing	Presente, con sistema a "X"
Bundle	Poggiapolsi ergonomico e keycaps aggiuntivi
Tasti multimediali	5 dedicati e rotella per la regolazione del volume
Memoria on-board	Sì, 8MB

Buona lettura!

1. Unboxing

1. Unboxing



All'apertura siamo accolti dalla tastiera alloggiata all'interno di un apposito vano di cartone e messa al riparo da polvere e graffi mediante una busta di plastica rigida, in foto rimossa.



La parte in cartone al di sotto della tastiera ospita il ricco bundle che include, oltre all'immane materiale cartaceo, un set di keycaps sostitutivi in ABS con relativo estrattore ed il poggiapolsi dedicato.

2. Vista da vicino - Parte prima

2. Vista da vicino - Parte prima



La K100 RGB utilizza un corpo in robusta plastica ed un plate realizzato in alluminio spazzolato e si presenta con un design molto accattivante e curato nei minimi dettagli.

La parte superiore ospita una serie di interessanti chicche come la rotella per i controlli multimediali, la ghiera per la regolazione del volume ed i LED di stato collocati nella parte centrale.

La presenza di bordi particolarmente accentuati, soprattutto in alto, portano le dimensioni della K100 RGB a ben 470x166x38mm, comunque in linea con buona parte delle tastiere full-size.

La K100 RGB è equipaggiata con keycaps in policarbonato, sicuramente meno resistenti all'usura rispetto a quelli in PBT dei modelli con layout US, ma migliori per la qualità delle legende e della diffusione della luce.



La parte sinistra della tastiera ospita sei tasti aggiuntivi dedicati alle Macro, completamente programmabili ed integrati con il software Elgato Stream Deck, che rendono la K100 RGB una valida opzione per chi vuole cimentarsi nel mondo dello streaming.



La rotella di controllo multifunzione iCUE, collocata nella parte superiore sinistra e realizzata in robusta plastica, è esente da giochi meccanici e permette di avere a portata di mano qualunque regolazione effettuabile mediante l'omonimo software proprietario.



La parte destra ospita invece il tastierino numerico, i controlli multimediali dedicati (Play/Pause, Stop, Avanti, Indietro) e quelli per il volume, regolabile tramite l'apposita ghiera.

Su questo lato non sono presenti, a differenza di buona parte delle tastiere in commercio, i classici LED di stato.

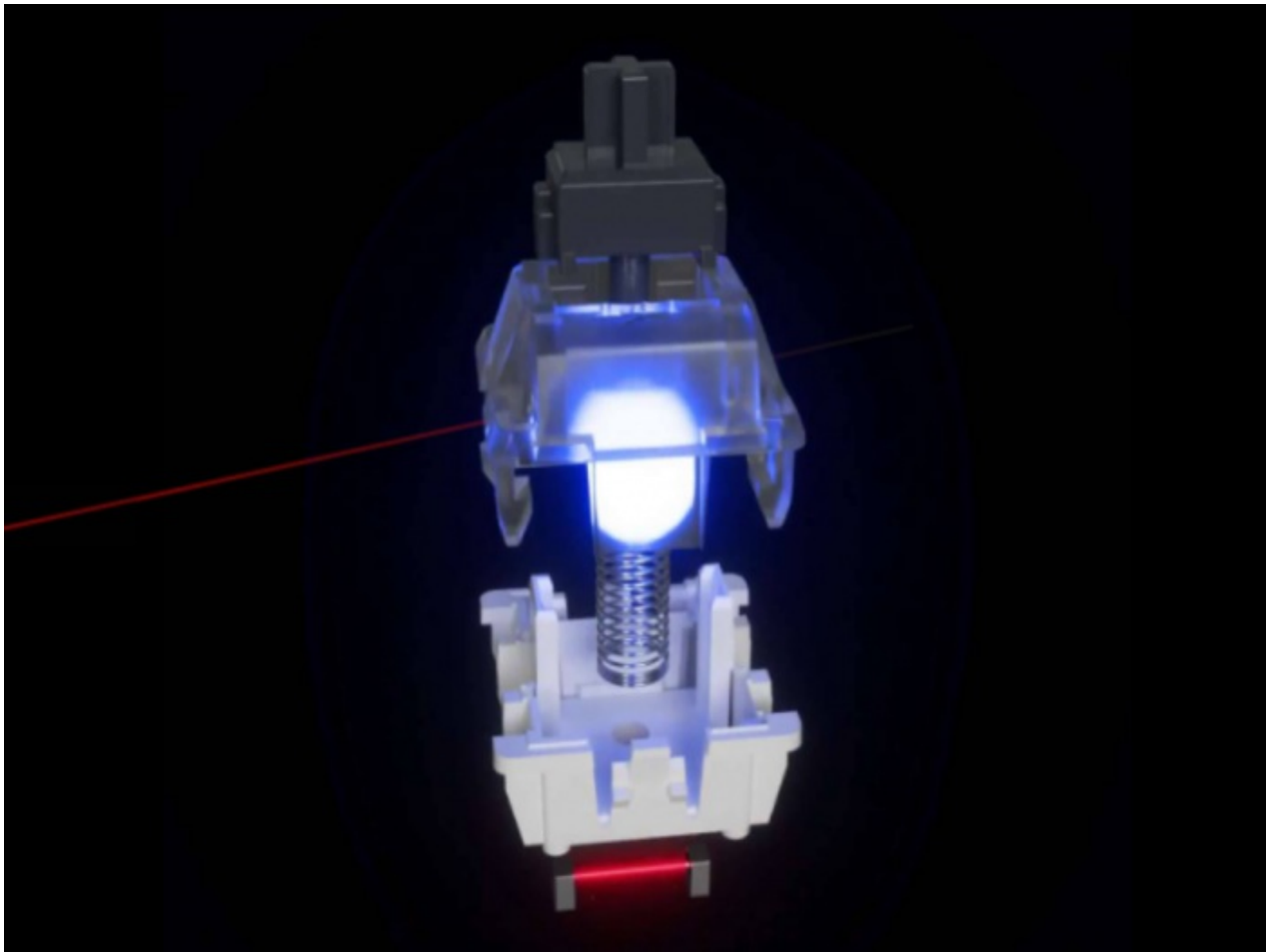


I suddetti LED, che fungono da indicatori per Macro, Mute, Win Lock, Num Lock, Caps Lock, e Scroll Lock sono infatti collocati nella parte centrale, sulla quale campeggia il logo CORSAIR retroilluminato.



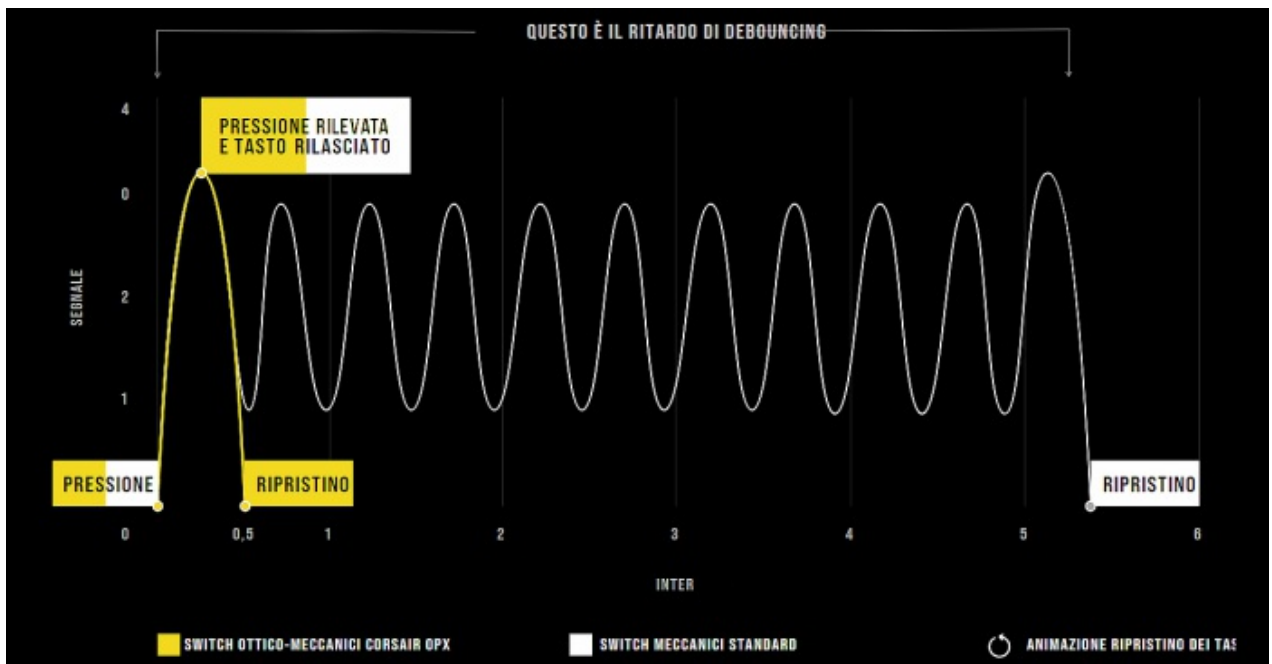


Una volta rimossi i keycaps per mezzo dell'apposito estrattore, avremo accesso al cuore pulsante della nuova K100 RGB: gli esclusivi switch opto-meccanici CORSAIR OPX.

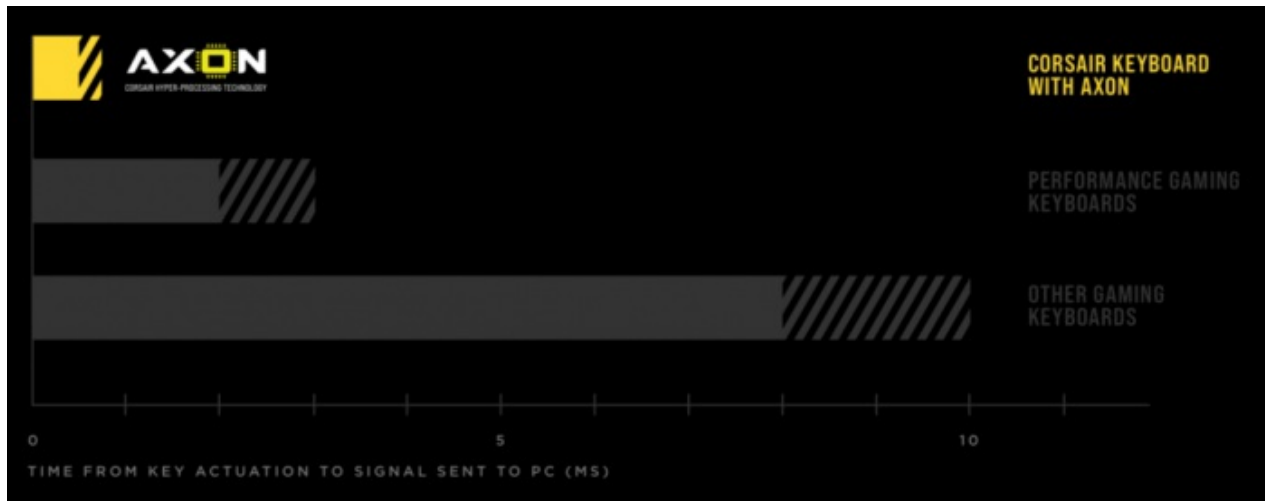


La differenza sostanziale sta nella modalità di attivazione, in quanto i nuovi CORSAIR OPX utilizzano un raggio luminoso ad infrarossi per registrare le pressioni così da garantire il massimo in termini di velocità e precisione grazie ad una distanza di attuazione pari a 1mm e un debouncing nullo.

Oltre a ciò, i nuovi CORSAIR OPX sono più resistenti del 50% rispetto agli switch opto-meccanici standard essendo accreditati di durata media stimata a 150 milioni di battute.



Con debouncing pari a 0, si intende che, una volta raggiunto il punto di attuazione, il ripristino è immediato in modo da poter effettuare digitazioni anche più veloci riuscendo ugualmente a garantire una registrazione corretta.



Come se tutto ciò non bastasse, la nuova K100 RGB è in grado di sfruttare l'innovativa tecnologia AXON Hyper-processing, un sistema realizzato per operare in tempo reale sul SoC, in grado di processare le istruzioni in parallelo ed offrire un throughput quattro volte superiore rispetto alle tastiere meccaniche classiche.

La K100 RGB riesce infatti a garantire un Hyper-Polling di 4000Hz che, tramite un algoritmo di scheduling avanzato, assicura una lettura precisa di tutte le pressioni.

3. Vista da vicino - Parte seconda

3. Vista da vicino - Parte seconda



Come in tutte le tastiere CORSAIR, anche nella K100 RGB il plate è esposto e mette in bella mostra gli switch, scelta atta ad ottimizzare la diffusione della luce, oltre a facilitare le operazioni di pulizia e di rimozione dei keycaps.



La base della tastiera accoglie quattro pad in gomma, collocati nei rispettivi angoli, in grado di garantire una perfetta stabilità su qualunque superficie di appoggio.

È inoltre presente un articolato sistema di cable routing, già apprezzato su altri modelli quali K95 Platinum e K70, riconoscibile dalla tipica scanalature centrale a "X" e, su questo modello, arricchito da due ulteriori uscite verso i lati corti.

Vista la dimensione generosa del cavo di alimentazione, i suddetti canali sono pensati per poter gestire anche altre periferiche connesse, eventualmente, mediante la porta USB pass-through situata nella parte posteriore.



L'inclinazione della tastiera è affidata ad un sistema di supporti a scatto, anch'essi rifiniti in gomma così da consentire la massima stabilità in qualunque posizione di utilizzo.



Il collegamento al PC è affidato ad un cavo in fibra intrecciata lungo 182cm che termina con un doppio connettore USB 3.0, scelta necessaria per poter alimentare sia la tastiera che la porta USB 2.0 pass-through collocata sul retro.



La confezione della CORSAIR K100 RGB include anche un comodo poggiapolsi ergonomico con aggancio magnetico, imbottito in memory foam e rivestito in similpelle.

Per evitare movimenti indesiderati durante l'utilizzo, la base del poggiapolsi presenta, vicino al logo CORSAIR, due pad in gomma.



La qualità della tastiera emerge sicuramente anche dai dettagli, il poggiapolsi presenta infatti una raffinata texture a triangoli con la scritta CORSAIR che ne spezza la monotonia.

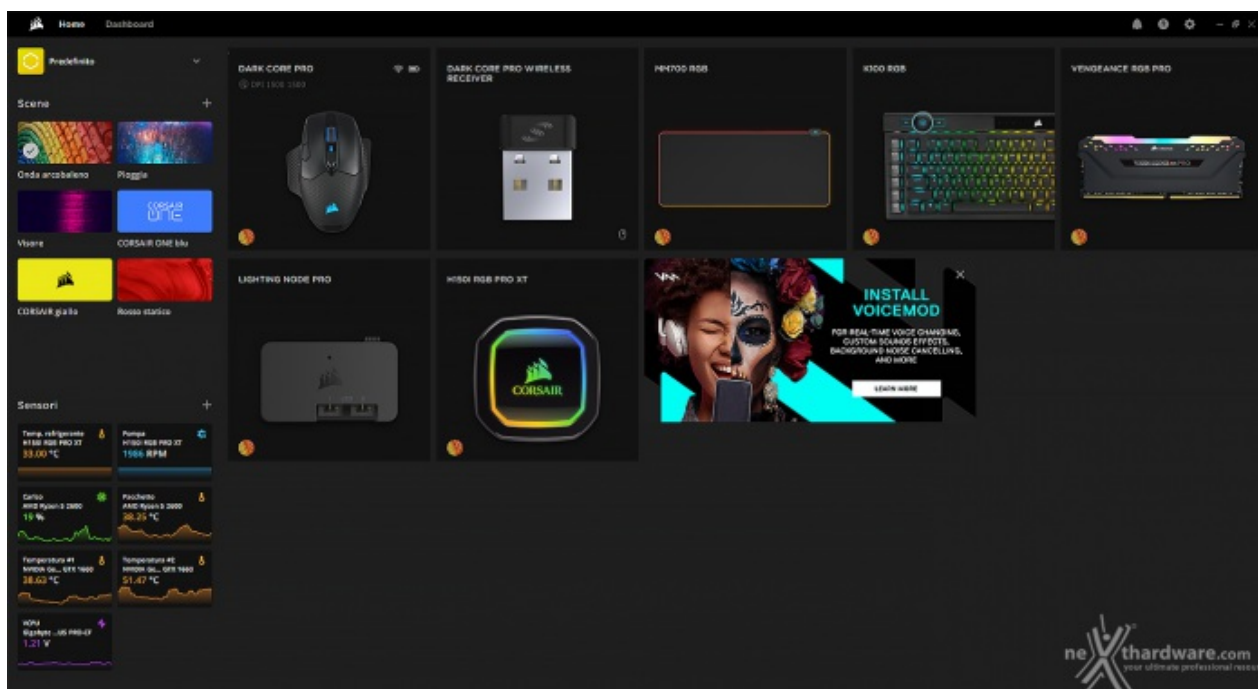


Una volta agganciato il poggiapolsi, la tastiera raggiunge una profondità di ben 246mm, senza però perdere il design elegante che la contraddistingue.



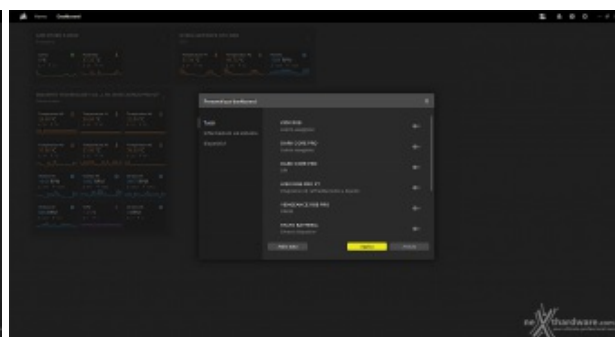
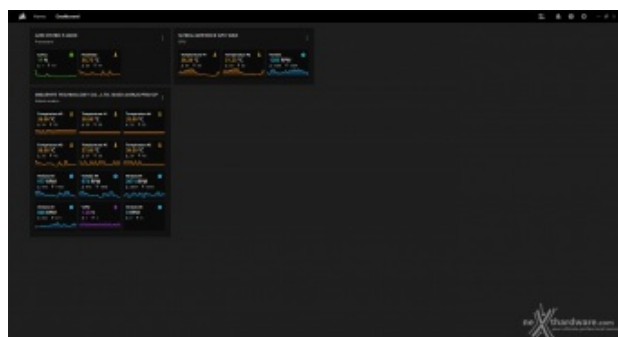
4. CORSAIR iCUE

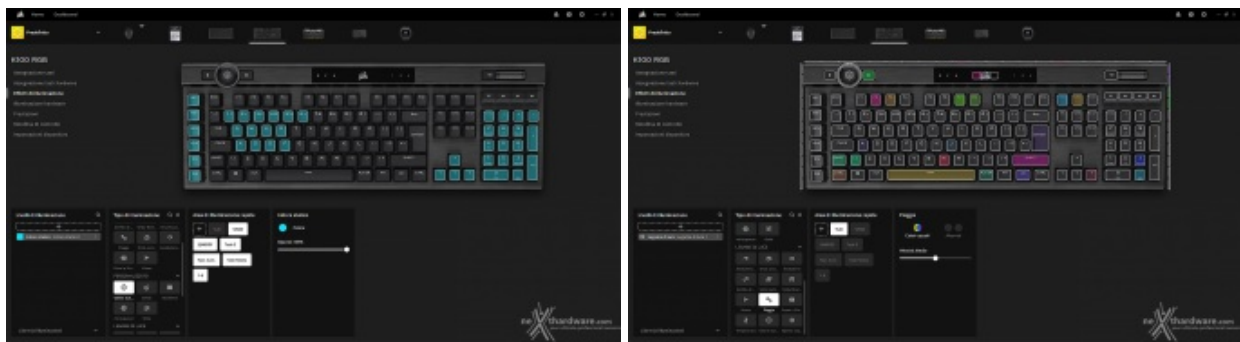
4. CORSAIR iCUE



All'apertura del programma verremo accolti da un'interfaccia semplice e chiara, che mette in mostra tutti i prodotti CORSAIR supportati dal software e consente di accedere alle impostazioni degli stessi.

La parte sinistra è dedicata alla gestione dei profili, all'applicazione di scene (effetti luminosi che una volta selezionati vengono attivati su tutti i dispositivi) e alla visualizzazione dei dati relativi ai sensori.





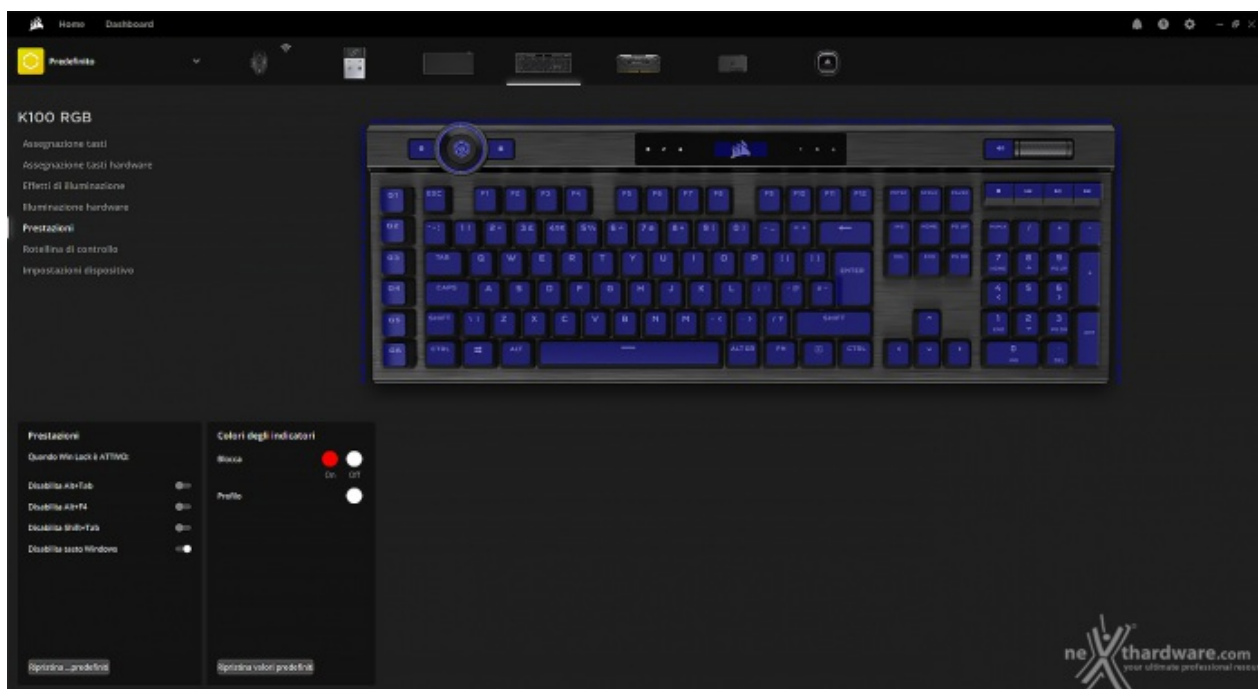
Una volta selezionata la K100 RGB dall'elenco dei prodotti, si aprirà sulla sinistra un nuovo menu che ne permette la specifica personalizzazione.

Qui è possibile modificare l'illuminazione RGB attiva scegliendo tra effetti predefiniti (come la classica onda arcobaleno), effetti personalizzati (come il gradiente) e legami di luce, che vengono applicati in automatico a tutti i prodotti compatibili.

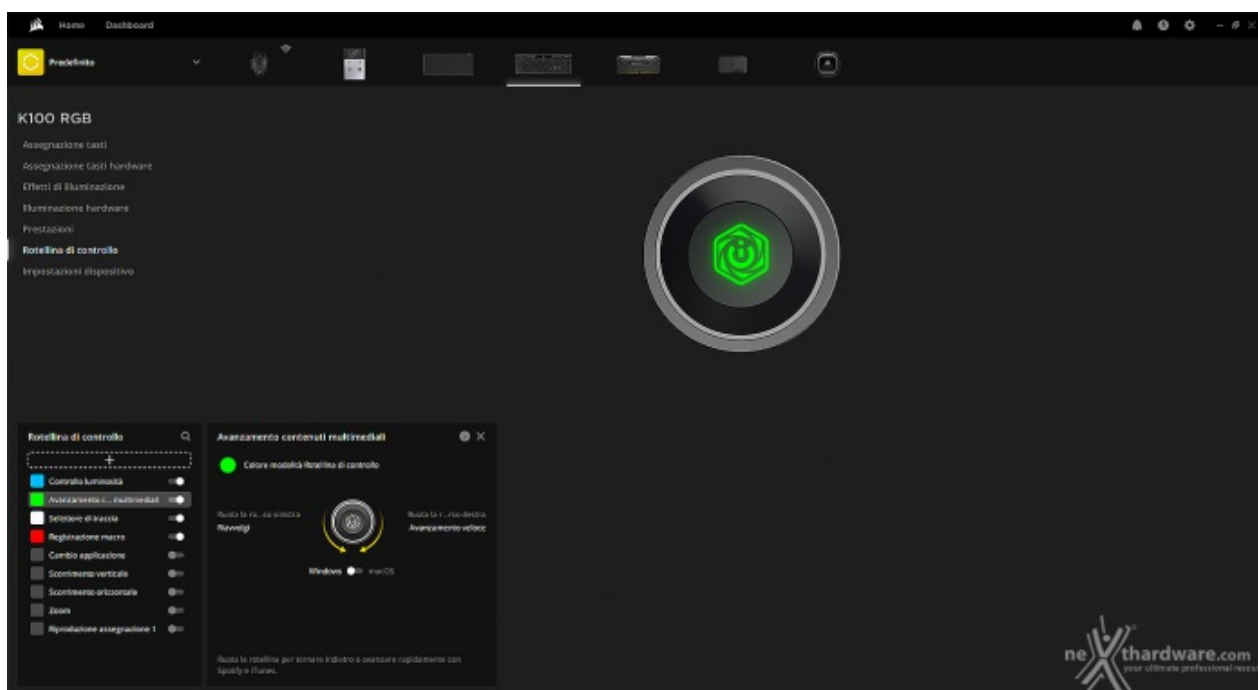
Quando viene scelto un effetto, è possibile applicarlo all'intera tastiera, selezionare dall'immagine del prodotto solamente i tasti di interesse o scegliere un'intera area tra quelle proposte come, ad esempio, il tastierino numerico o le frecce direzionali.



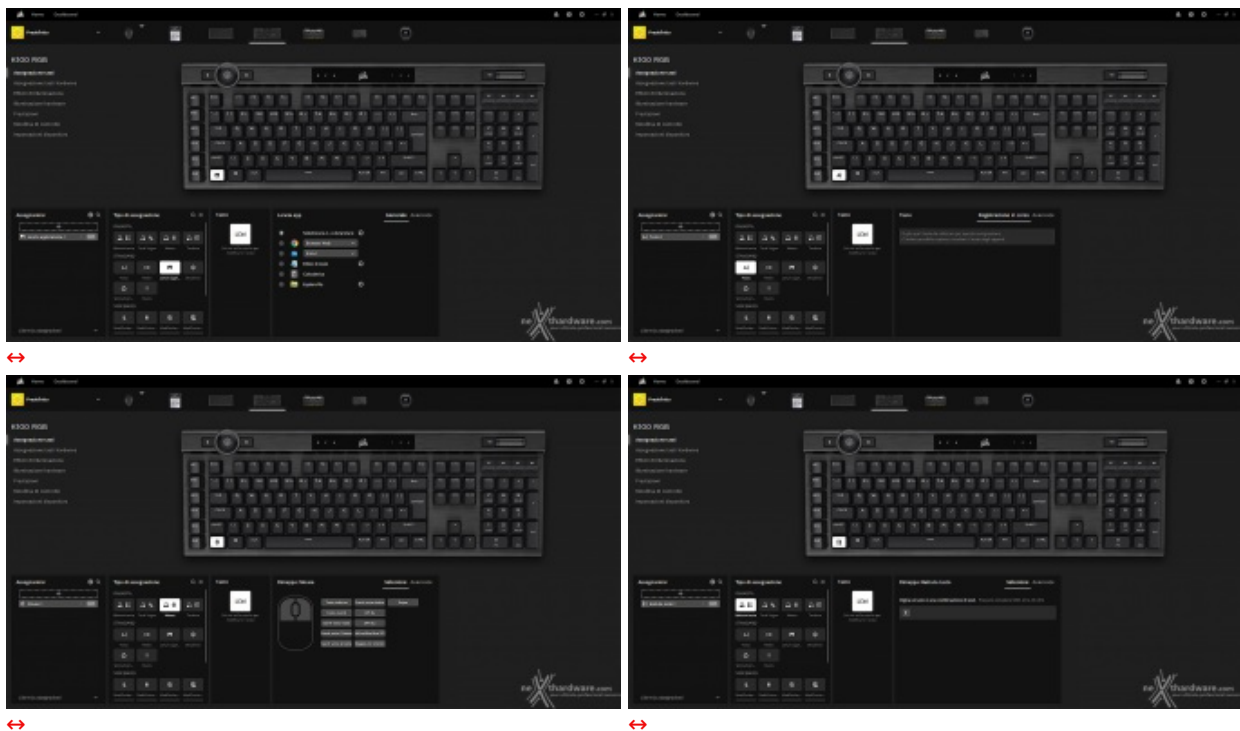
In alto è possibile visualizzare il risultato ottenuto mediante la configurazione proposta nella terza foto della tabella precedente.



Il menu "Prestazioni" permette di definire quali combinazioni di tasti devono essere disabilitate nel momento in cui viene attivato Win Lock e modificare il colore dei LED collocati nella parte centrale della tastiera.



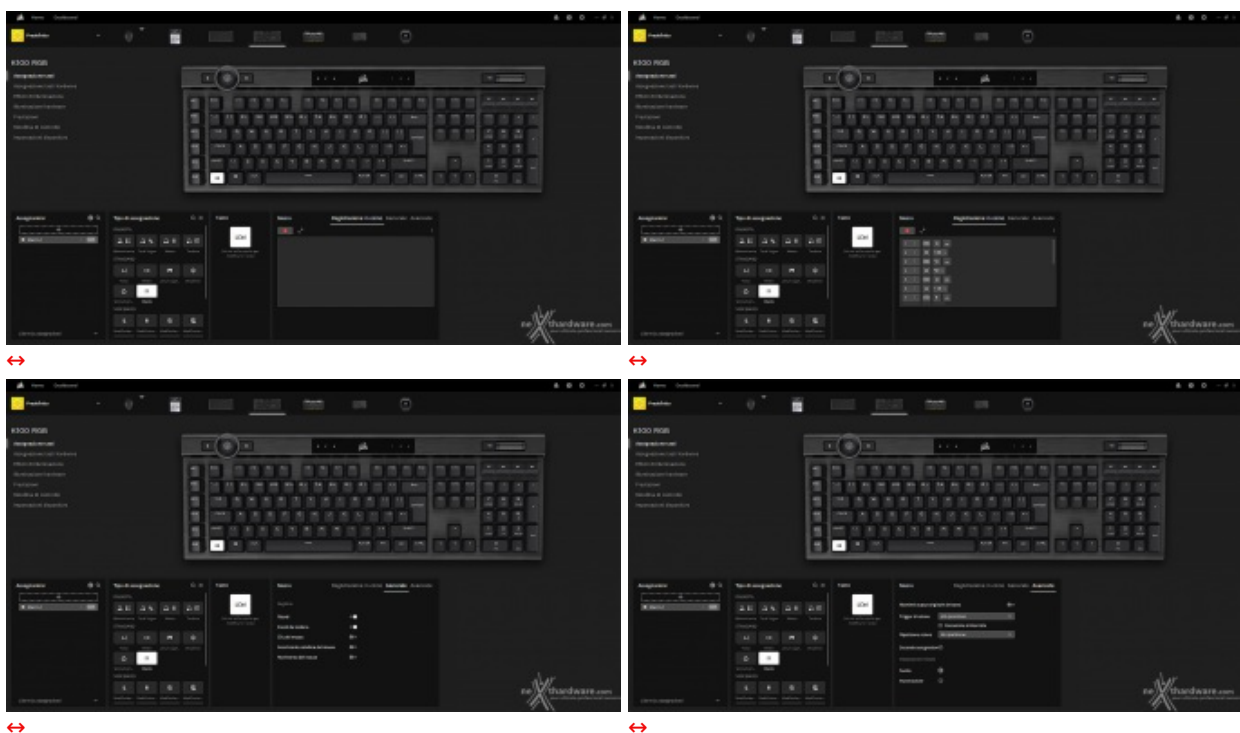
La scheda "Rotellina di controllo" permette di assegnare dei comandi da eseguire al click/rotazione della ghiera e associare colori differenti in base al profilo attivo; tra questi vi sono la registrazione di Macro, cambio applicazione, controllo della luminosità, scorrimento orizzontale o verticale, gestione delle tracce multimediali e molto altro.



La prima voce del menu è quella dedicata all'assegnazione dei tasti, tramite la quale è possibile rimappare ogni singola pressione così da adeguare la K100 RGB a qualunque necessità .

Dopo aver selezionato il tasto di interesse direttamente dall'immagine del prodotto, è possibile ridefinire la pressione sostituendola con quella di un altro tasto, con l'avvio di un'applicazione specifica, la scrittura di testo e anche la modifica della voce mediante il software Voicemod, pensato principalmente per gli streamer.

è infine possibile assegnare una Macro, tra quelle create in precedenza, o avviare la registrazione per generarne una nuova; in questo caso la particolarità risiede nel fatto che, per la prima volta, iCUE non integra una sezione dedicata esclusivamente alle Macro, ma ne ingloba la gestione con l'assegnazione dei tasti.

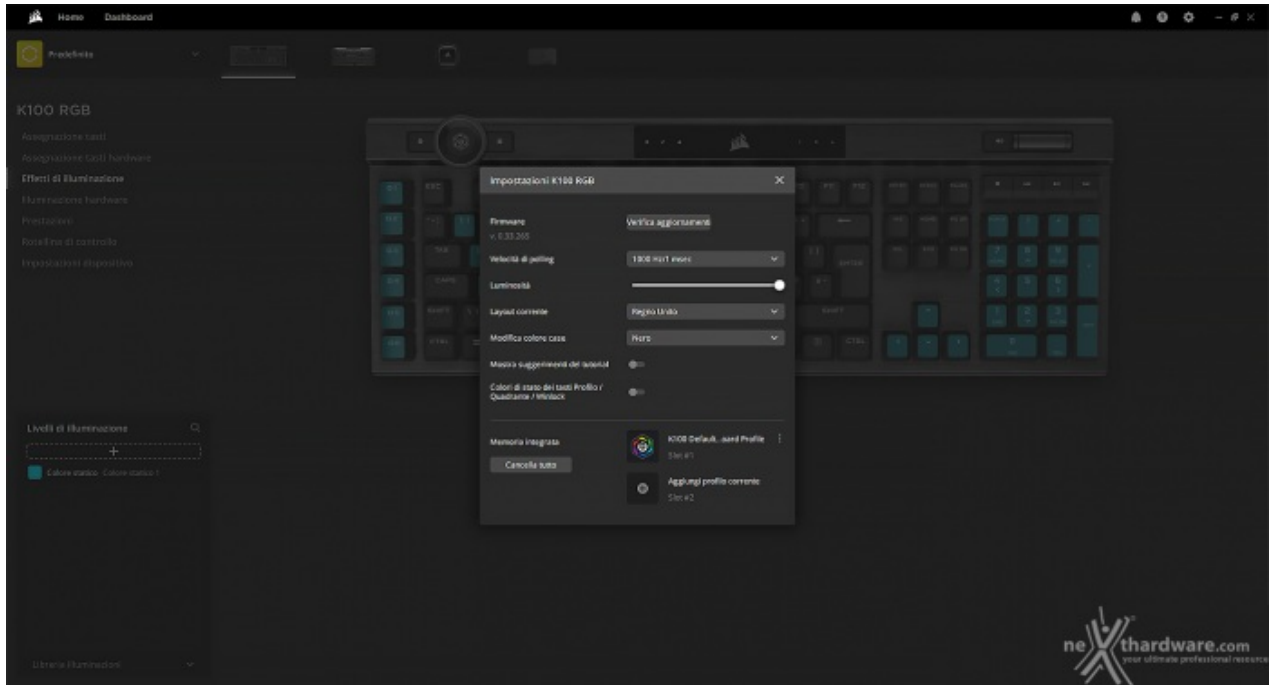


Una volta selezionata l'apposita voce nel menu dedicato all'assegnazione, dovremo per prima cosa selezionare il tasto di interesse, cliccare l'icona "+" per creare una nuova Macro ed, eventualmente, rinominarla.

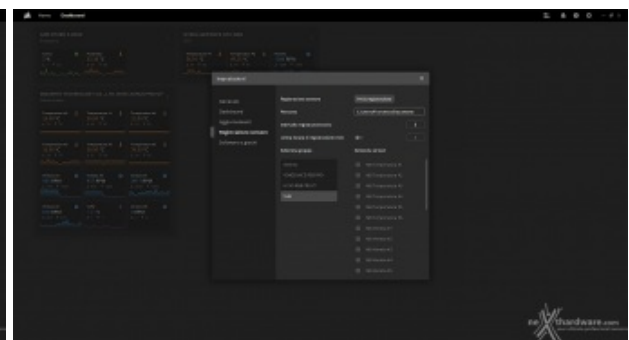
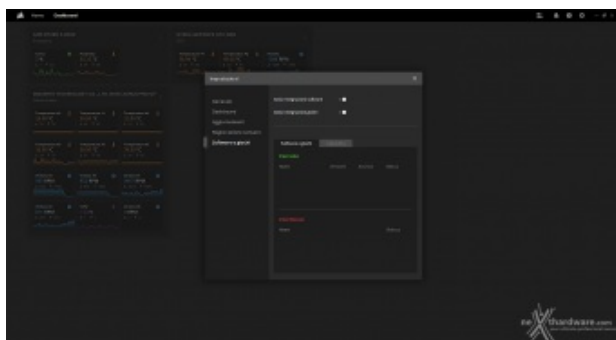
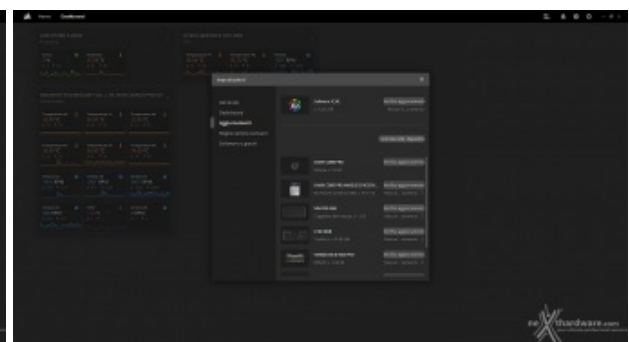
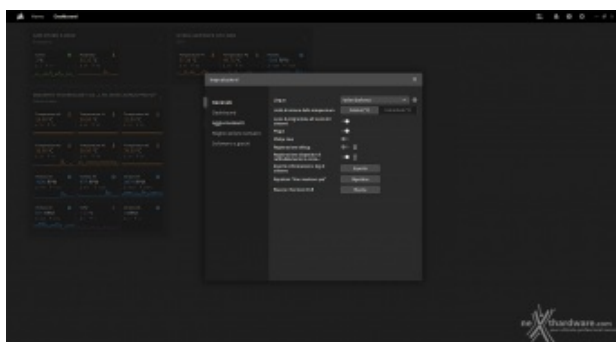
Fatto ciò, è possibile avviare la registrazione mediante l'apposito tool e digitare la sequenza di comandi, per poi interromperla mediante il medesimo bottone cliccato in precedenza.

Definita la Macro, potremo personalizzarla ulteriormente modificando, per esempio, il trigger che la innesca, definendo una ripetizione o associando ad essa un suono.

Così come per l'illuminazione, la scheda "Assegnazione tasti hardware" permette di rimappare le pressioni e memorizzarle on-board in modo da utilizzarle anche quando iCUE non è installato nel computer in uso.



L'ultima voce è quella dedicata alle impostazioni generiche della K100 RGB, nello specifico permette di aggiornare il firmware, selezionare la velocità di polling (fino a 4000Hz mediante la tecnologia AXON), selezionare la luminosità, nonché modificare layout ed il colore del case in mostra all'interno del software.

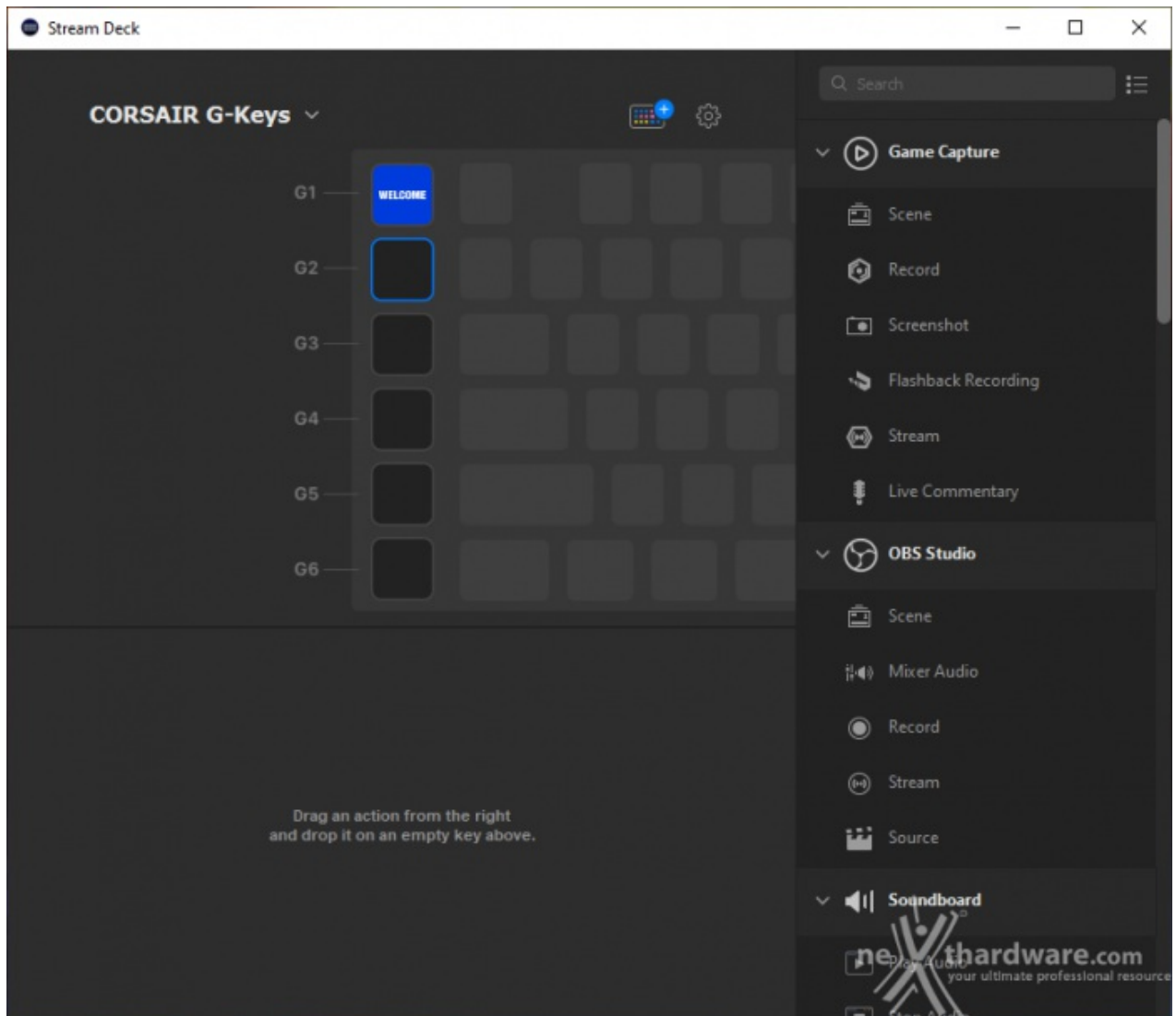


Le impostazioni generiche dei dispositivi e del software sono accessibili anche dalla rotellina collocata in cima alla schermata.

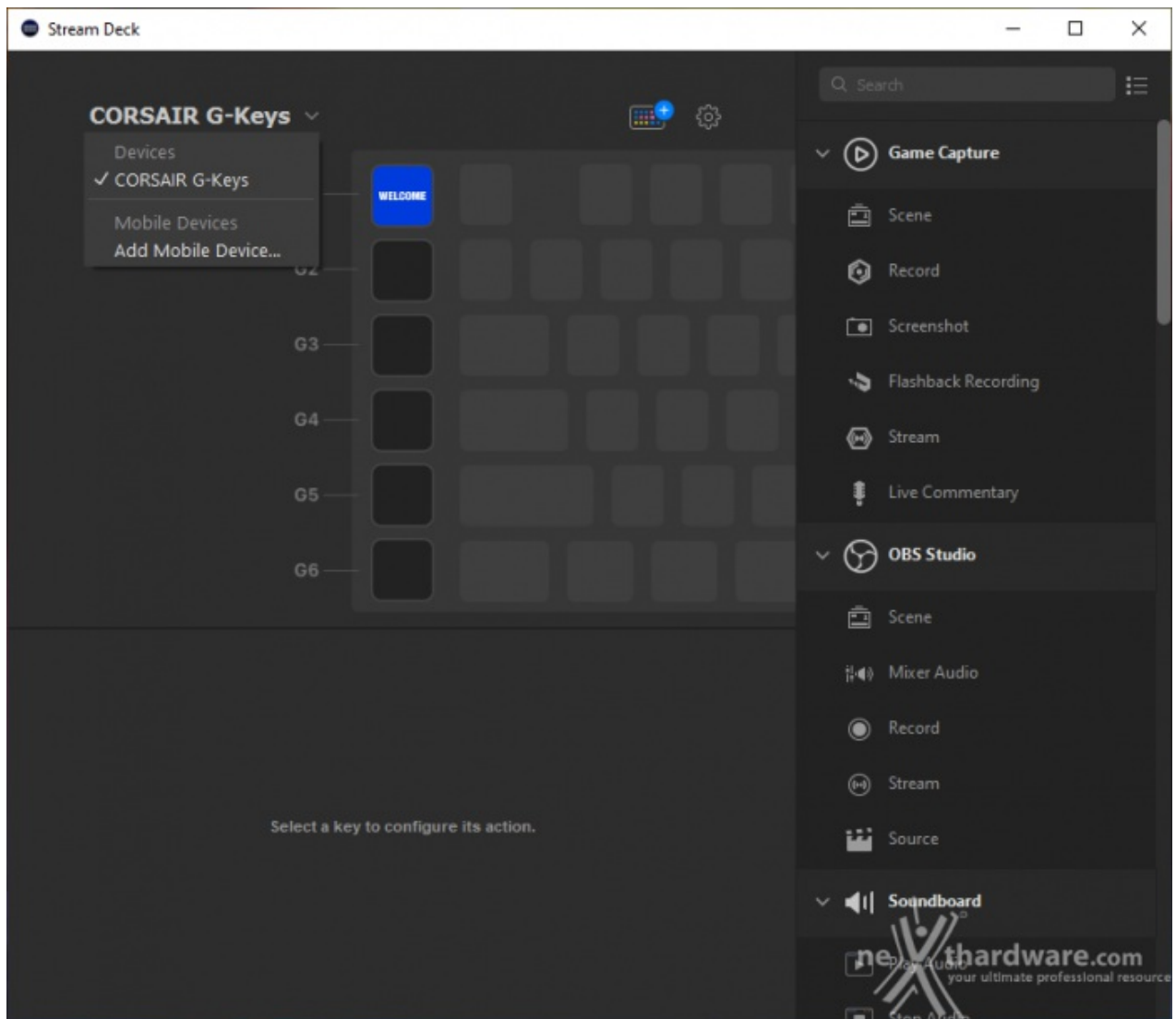
Oltre a poter aggiornare il software e il firmware dei dispositivi, per la K100 RGB è possibile attivare l'integrazione di iCUE con software e giochi compatibili, registrare nuovi sensori, modificare la lingua, cambiare l'unità di misura e personalizzare la dashboard.

Integrazione con Elgato Stream Deck

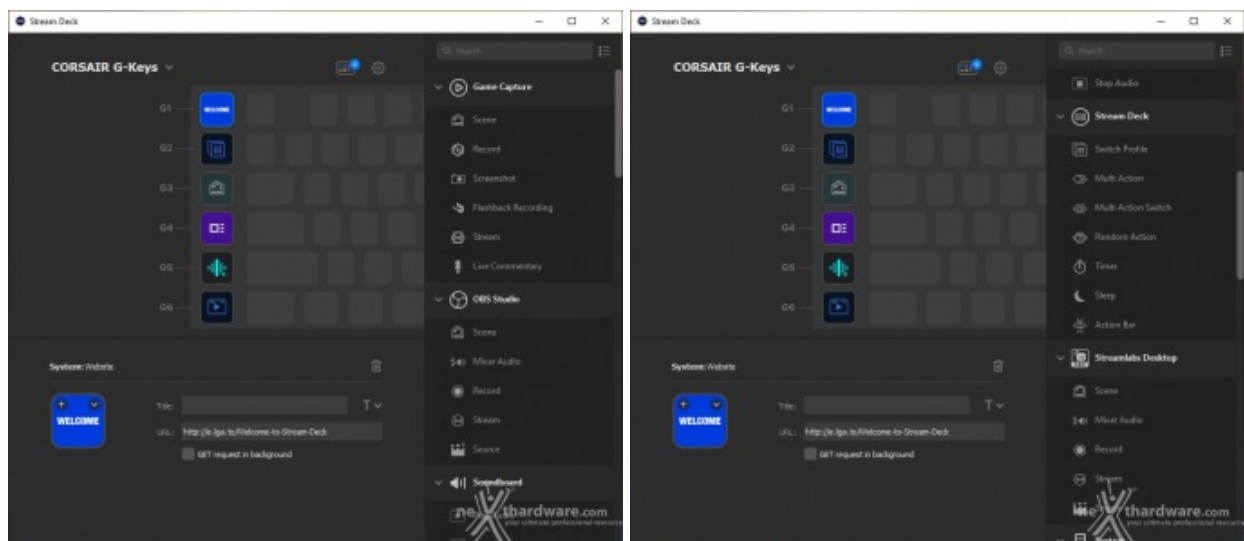
Essendo la tastiera pensata anche come strumento di supporto per gli streamer, non poteva mancare l'integrazione con Elgato Stream Deck, scaricabile dal seguente [link \(https://www.elgato.com/it/downloads\)](https://www.elgato.com/it/downloads) sul sito del produttore.

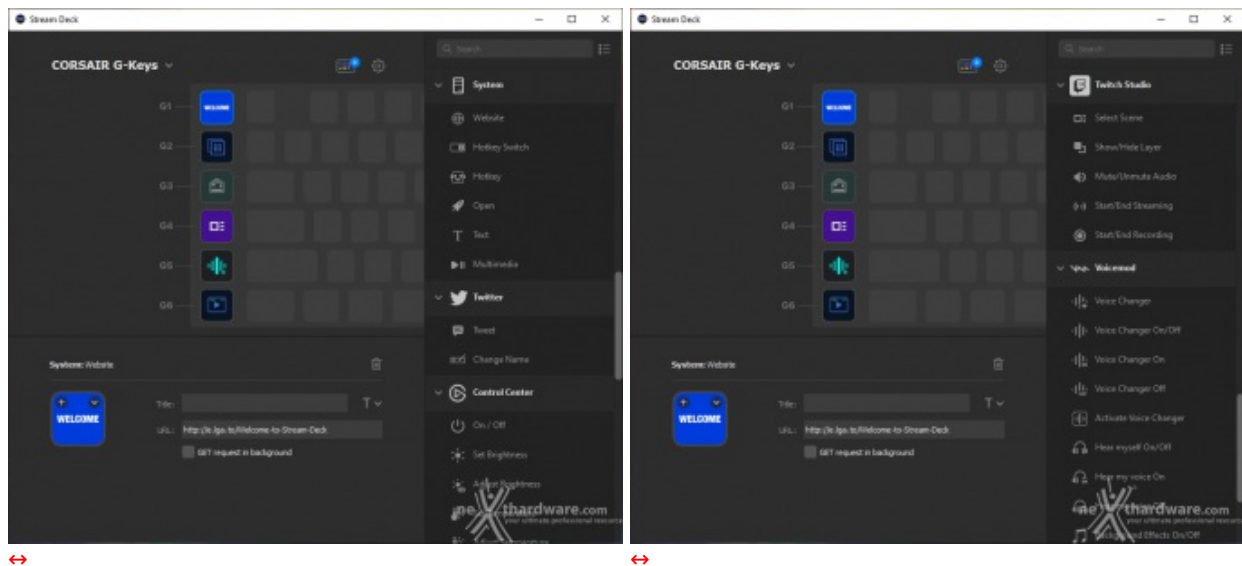


All'apertura del software ci apparirà una schermata minimale: la parte destra mostra tutte le azioni registrabili, mentre al centro trova posto il dispositivo che stiamo personalizzando.



Una volta selezionato il dispositivo CORSAIR G-Keys, che corrisponde ai sei pulsanti Macro aggiuntivi della K100 RGB, sarà possibile procedere all'assegnazione dei comandi.





Per associare un comando ad uno dei tasti è sufficiente trascinarlo nello slot corrispondente e, quando possibile, definirne i parametri.

Elgato Stream Deck offre un'elevata compatibilità con numerose piattaforme, risultando così l'alleato ideale per qualunque software di trasmissione si stia utilizzando, come Streamlabs, Obs Studio, Twitter, Twitch ed eventuali dispositivi come Soundboard e schede di acquisizione.

5. Prova sul campo

5. Prova sul campo

è giunto ora il momento di testare la CORSAIR K100 RGB per valutarne qualità, ergonomia e prestazioni sul campo di battaglia.



Per le nostre prove abbiamo utilizzato il seguente setup CORSAIR.

↔ Periferiche	CORSAIR
↔ Tastiera	CORSAIR K100 RGB
↔ Mouse	CORSAIR DARK CORE RGB PRO
↔ Mousepad	CORSAIR MM700 RGB

Ergonomia

Il design della K100, anche se basato su un vecchio concept, si è nuovamente dimostrato adeguato ad un prodotto di fascia alta.

La struttura con i bordi leggermente accentuati, la parte posteriore rialzata, i robusti materiali utilizzati, la possibilità di inclinazione e l'ampio poggiapolsi hanno reso l'utilizzo della tastiera estremamente comodo sin dai primi attimi.

Per quanto riguarda gli switch opto-meccanici CORSAIR OPX bisogna riconoscere che, sebbene abbiano una forza di attuazione analoga ai celebri CHERRY MX, la corsa ridotta e l'assenza di attrito meccanico garantiscono un'ottima esperienza di digitazione, indipendentemente dall'ambito di utilizzo.

Anche i keycaps in policarbonato, anche se non dello stesso livello qualitativo delle versioni in PBT, sono sicuramente↔ migliori rispetto di quelli realizzati in ABS, rappresentando un passo in avanti da parte di CORSAIR, sia per quanto riguarda la durata che la qualità delle legende.

L'abbondanza di tasti aggiuntivi e la presenza della rotellina di controllo iCUE permettono di avere tutte le funzionalità a portata di click, rendendo la tastiera estremamente versatile a patto, però, di spenderci qualche ora nel fare pratica.



Gaming



Per la prova sul campo abbiamo scelto il nuovissimo MMOARPG fantasy Lost Ark, rilasciato in Europa l'11 febbraio 2022.

Il sistema di combattimento, basato su mouse per il movimento e su tastiera per quanto concerne le

meccaniche di mira e l'utilizzo di incantesimi, è risultato ideale per mettere alla prova la nuova K100 RGB, nello specifico la reattività e la possibilità di rimappare ogni singolo tasto.

Una volta raggiunto il livello massimo i combattimenti diventano notevolmente più complessi, ed è proprio in questo ambito che la K100 RGB ha fatto la differenza.

Gli switch CORSAIR OPX, uniti alla tecnologia AXON con polling rate di 4000Hz, ci hanno consentito di reagire in maniera immediata agli attacchi dei nemici e selezionare l'abilità migliore da utilizzare in qualunque situazione con un tempismo perfetto.

Tutto ciò, insieme alla possibilità di registrare complesse Macro e alla funzione N-Key-Rollover con anti-ghosting, ci ha consentito di eseguire, con un semplice click, complesse combo (fino a cinque tasti), rendendo ogni combattimento più fluido e divertente.

In modalità PVP, nella quale una frazione di secondo può essere determinante tra la vita e la morte, sono risultati ancora più evidenti i vantaggi che un prodotto di questo calibro è in grado di fornire al giocatore.

Infine, per quanto riguarda la rotellina di controllo iCUE, la ghiera per la regolazione del volume ed i comandi multimediali, la relativa collocazione è risultata piuttosto comoda, permettendoci di avere sempre sotto controllo tutto il necessario.

Produttività



In ambito produttivo la CORSAIR K100 RGB è stata testata su software di editing e per la stesura di questa recensione.

Gli switch CORSAIR OPX, nonostante la corsa ridotta ed il feedback lineare impediscano di avvertire in maniera nitida le pressioni e la battitura, si sono difesi bene, seppur dopo un certo periodo di adattamento.

Fondamentale, in questo caso, la possibilità di registrare Macro e velocizzare tutte le operazioni tipiche dei software di editing, le quali spesso richiedono la pressione contemporanea di numerosi tasti per accedere a specifiche funzionalità senza ricorrere ai numerosi menu.

6. Conclusioni

6. Conclusioni

Dopo un bel po' di tempo dall'uscita sul mercato estero, finalmente anche in Italia è arrivata la nuova top di gamma targata CORSAIR, la K100 RGB.

Tale tastiera offre quanto di meglio il produttore a stelle e strisce possa attualmente mettere in campo, ad eccezione dei keycaps in policarbonato anziché Double-Shot in PBT, ovvero la tecnologia AXON per garantire un throughput quattro volte superiore rispetto allo standard ed i nuovi switch opto-meccanici CORSAIR OPX.

Questi ultimi, caratterizzati da una corsa lineare con punto di attivazione pari ad 1mm, unitamente ad un polling rate di 4000Hz, garantiscono una reattività ed una precisione fuori dal comune, fondamentali per competere ad alti livelli.

La K100 RGB ha un design che ricorda da vicino la K95 RGB Platinum XT, con il tipico look dei prodotti pensati per il gaming, ma sempre con un tocco di particolare eleganza.

Le modifiche principali sotto questo punto di vista riguardano l'introduzione della rotella di controllo iCUE, che permette di avere a portata di click tutte le funzionalità del software proprietario, la zona centrale che ospita i LED di stato e la presenza della LightEdge a 44 zone.

Due anni, poi, per avere la localizzazione in italiano (decisamente un tempo biblico), forse non fondamentale per le sessioni di gioco, ma certamente utile se si ha intenzione di utilizzare la tastiera anche in ambito produttivo.



La porta USB pass-through è sicuramente un elemento importante per gli utenti più attenti all'ordine della postazione ed effettivamente è risultata estremamente comoda, anche se CORSAIR avrebbe potuto aggiornarla allo standard USB 3.0.

Di buona fattura anche il nuovo poggiapolsi ergonomico fornito a corredo, dotato di una comoda imbottitura rifinita in similpelle e, finalmente, di aggancio magnetico.

Il software iCUE, ancora una volta, è risultato incredibilmente stabile, intuitivo e funzionale, permettendoci con facilità di personalizzare la tastiera in modo da sposarla al meglio con le nostre esigenze.

VOTO: 4,5 Stelle



PRO

- Qualità costruttiva
- Switch CORSAIR OPX
- Layout ITA
- Poggiapolsi ergonomico
- Integrazione con Elgato Stream Deck

CONTRO

- Prezzo elevato



Si ringrazia CORSAIR per l'invio del prodotto in recensione.



nexthardware.com