



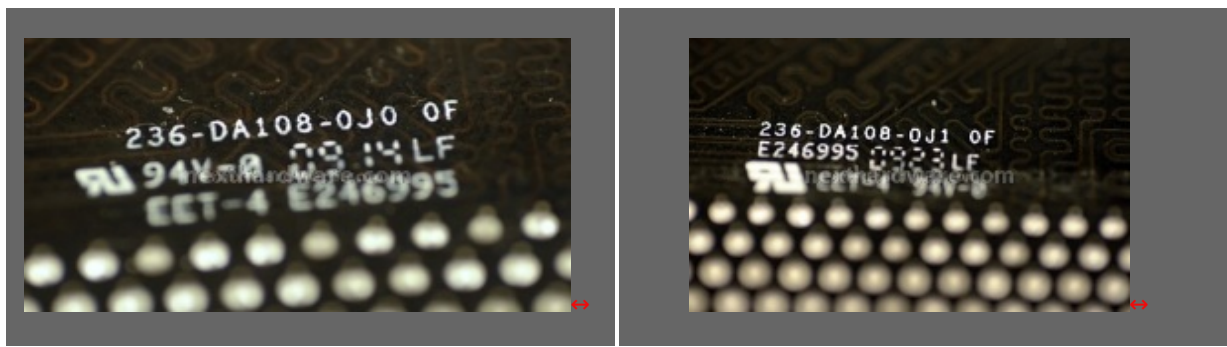
nexthardware.com

a cura di: **Giuseppe Apollo** - pippo369 - 28-07-2009 09:58

Zotac fixa un noto problema al Wake on USB sulle sue ION

LINK (<https://www.nexthardware.com/news/schede-madri/1412/zotac-fixa-un-noto-problema-al-wake-on-usb-sulle-sue-ion.htm>)

Nuova revisione di PCB per la Zotac ION



Poco più di due mesi fa NVIDIA e ZOTAC hanno presentato al mondo la prima scheda madre mini-ITX basata sulla piattaforma ION. NVIDIA ION, come si può ricordare è un rebranded del chipset NVIDIA GeForce 9300 con grafica integrata, attualmente gestito insieme ad un processore Intel Atom.

Purtroppo sulla Zotac ION il Wake-on-USB non ha mai funzionato, infatti quando la mainboard andava in modalità S3 sleep (suspend to ram), le porte USB alimentate dal rail 5V non rispondevano più ai comandi, impedendo alla stessa di risvegliarsi.

Se questa è una buona notizia per chi volesse comprare una simile piattaforma, la cattiva notizia è però che l'unico modo di sapere se si sta acquistando una piattaforma con la nuova revisione è di aprire la scatola e controllare direttamente il numero stampigliato sul PCB, visto che al momento non esiste nessuna indicazione sulla scatola.