

## Gigabyte e la sua linea P55

# GIGABYTE™

**LINK (<https://www.nexthardware.com/news/schede-madri/1336/gigabyte-e-la-sua-linea-p55.htm>)**

Aggiornamenti sulla prossima serie di schede madri basate su chipset Intel P55

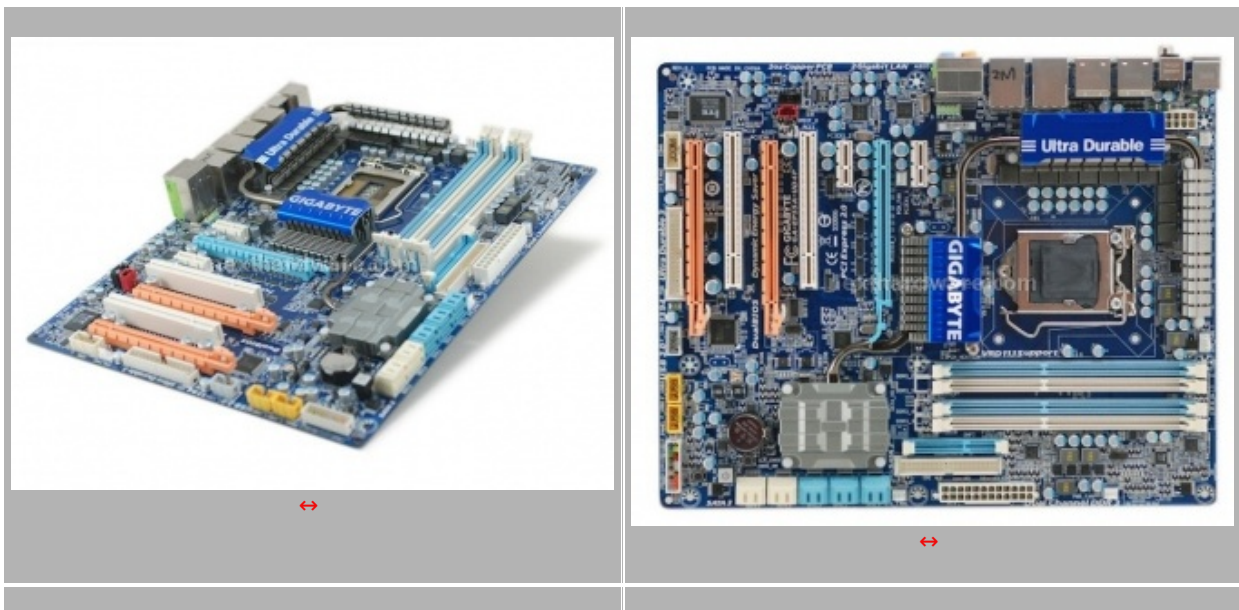
A settembre inizierà la commercializzazione delle motherboard basate sul nuovo chipset Intel P55 e il sito hkepc.com ha pubblicato le immagini della prossima Gigabyte GA-EP55-UD4P e di una tabella con le caratteristiche della nuova serie di schede madri basate sul nuovo chipset.

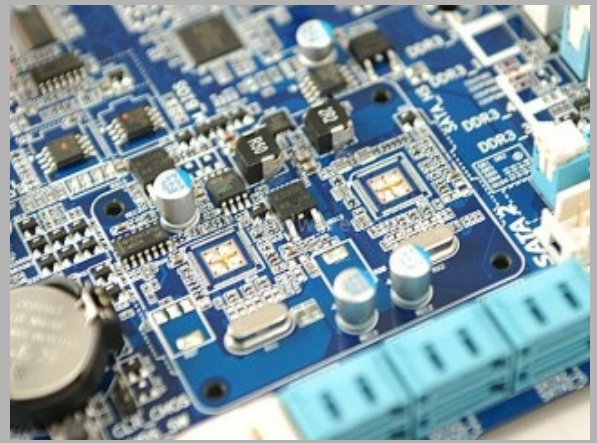
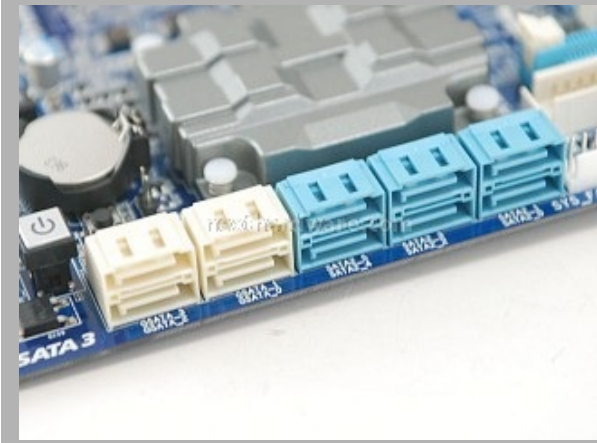
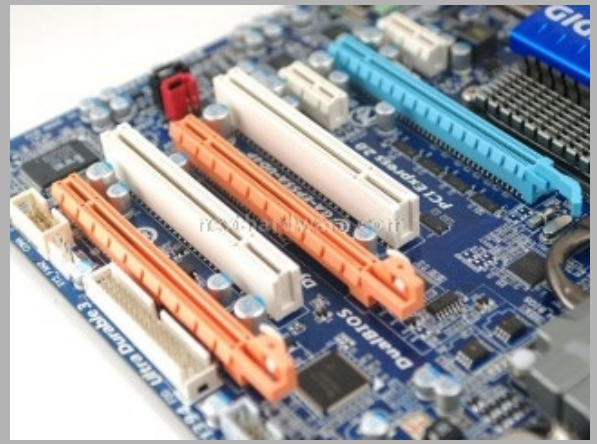
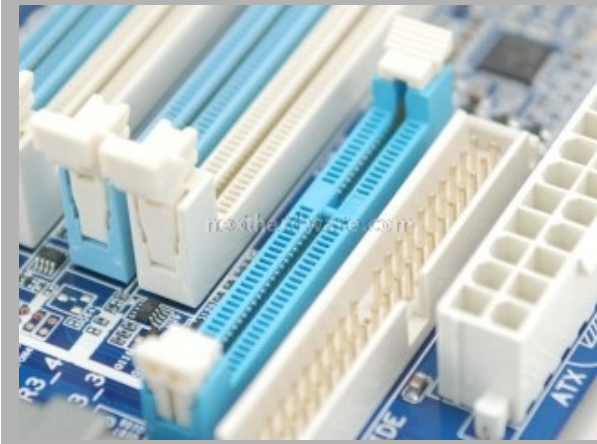
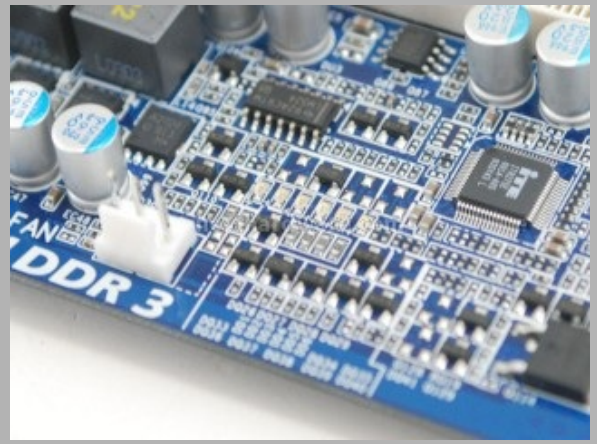
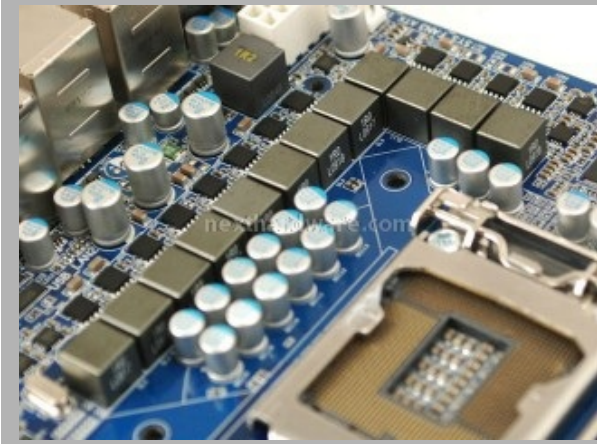
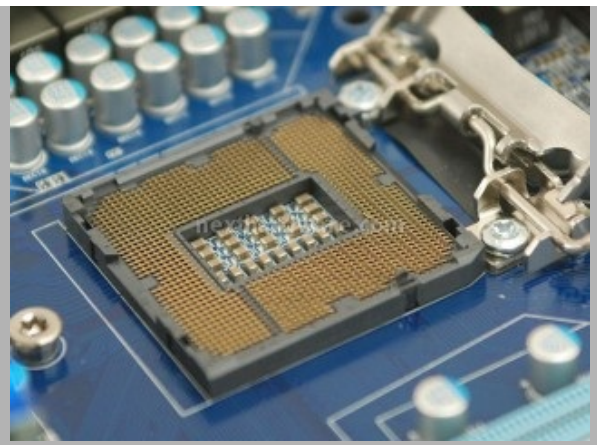
La prossima GA-EP55-UD4P sarà dotata di varie features tra cui "Ultra Durable", che già oggi è presente su alcune schede madri di fascia alta, questa tecnologia è resa possibile grazie a componenti che ora riportiamo:

- condensatori allo stato solido giapponesi che vantano 50 000 ore di operabilità
- Choke con nucleo in ferrite con una maggiore efficienza energetica paragonata ai comuni Choke con nucleo in ferro
- MOSFET Lower RDS(on) caratterizzati da una minore resistenza per ridurre il consumo energetico e la generazione di calore
- un PCB a quattro strati con i Power e Ground del PCB dotati di 2 once di rame

La motherboard utilizza un'alimentazione a 12 fasi, chip SATA3 che pilota le 4 porte SATA da 6GB/s, 14 porte USB, 8 PCI-E x1, 6 porte SATA.

Di seguito le immagini di un sample della GA-EP55-UD4P.





				
<b>GA-EP55-UD5</b> Ultra Durable™ 3	<b>GA-EP55-UD4P</b> Ultra Durable™ 3	<b>EP55-UD4</b> Ultra Durable™ 3	<b>EP55-UD3P</b> Ultra Durable™ 3	<b>EP55-UD3R</b> Ultra Durable™ 3
Intel Lynnfield Processors	Intel Lynnfield Processors	Intel Lynnfield Processors	Intel Lynnfield Processors	Intel Lynnfield Processors
LGA1156	LGA1156	LGA1156	LGA1156	LGA1156
-	-	-	-	-
Intel P55	Intel P55	Intel P55	Intel P55	Intel P55
-	-	-	-	-
2*PCI-E 2.0 x16 slot (x16 or x8, x8)	2*PCI-E 2.0 x16 slot (x16 or x8, x8)	2*PCI-E 2.0 x16 slot (x16 or x8, x8)	PCI-E 2.0 x16 slot	PCI-E 2.0 x16 slot
Dual Channel DDR3 2000+/1333/1066/800	Dual Channel DDR3 2000+/1333/1066/800	Dual Channel DDR3 2000+/1333/1066/800	Dual Channel DDR3 2000+/1333/1066/800	Dual Channel DDR3 2000+/1333/1066/800
6*DDR3 (Max 16 GB)	4*DDR3 (Max 16 GB)	4*DDR3 (Max 16 GB)	4*DDR3 (Max 16 GB)	4*DDR3 (Max 16 GB)
2*PCI + 1*PCI-Ex4+ 2*PCI-Ex1	2*PCI + 1*PCI-Ex4+ 2*PCI-Ex1	2*PCI + 1*PCI-Ex4+ 2*PCI-Ex1	2*PCI + 1*PCI-Ex4+ 3*PCI-Ex1	PCI + 1*PCI-Ex4+ 3*PCI-Ex1
4*SATA 6Gb/s+8*SATA 3Gb/s + 1*PATA	4*SATA 6Gb/s+8*SATA 3Gb/s + 1*PATA	4*SATA 6Gb/s+8*SATA 3Gb/s + 1*PATA	2*SATA 6Gb/s+8*SATA 3Gb/s + 1*PATA	2*SATA 6Gb/s+8*SATA 3Gb/s + 1*PATA
SATA 3Gb RAID 0, 1, 5, 10 SATA 6Gb RAID 0, 1	SATA 3Gb RAID 0, 1, 5, 10 SATA 6Gb RAID 0, 1	SATA 3Gb RAID 0, 1, 5, 10 SATA 6Gb RAID 0, 1	SATA 3Gb RAID 0, 1, 5, 10 SATA 6Gb RAID 0, 1	SATA 3Gb RAID 0, 1, 5, 10 SATA 6Gb RAID 0, 1
HD Audio, 8-channel	HD Audio, 8-channel	HD Audio, 8-channel	HD Audio, 8-channel	HD Audio, 8-channel
3*IEEE 1394a	3*IEEE 1394a	3*IEEE 1394a	3*IEEE 1394a	3*IEEE 1394a
14*USB 2.0	14*USB 2.0	14*USB 2.0	14*USB 2.0	14*USB 2.0
Dual Gigabit LAN	Dual Gigabit LAN	Dual Gigabit LAN	Dual Gigabit LAN	Dual Gigabit LAN
Smart DualBIOS	Smart DualBIOS	Smart DualBIOS	Smart DualBIOS	Smart DualBIOS
24 power phase, Dynamic Energy Saver 2, Ultra Durable 3, Dynamic 6-Gear Switching, ATI CrossFireX, SLI, Debug LED, Dolby Home Theater, Precision OV, eSATA/ USB combo, Smart Dual LAN	12 power phase, Dynamic Energy Saver 2, Ultra Durable 3, Dynamic 6-Gear Switching, Smart TPM, ATI CrossFireX, SLI, Dolby Home Theater, Precision OV, eSATA/ USB combo, Smart Dual LAN	12 power phase, Dynamic Energy Saver 2, Ultra Durable 3, Dynamic 6-Gear Switching, ATI CrossFireX, SLI, Dolby Home Theater, Precision OV, eSATA/ USB combo, Smart Dual LAN	12 power phase, Dynamic Energy Saver 2, Ultra Durable 3, Dynamic 6-Gear Switching, Smart TPM, ATI CrossFireX, SLI, Dolby Home Theater, Precision OV, eSATA/ USB combo, Smart Dual LAN	12 power phase, Dynamic Energy Saver 2, Ultra Durable 3, Dynamic 6-Gear Switching, ATI CrossFireX, SLI, Dolby Home Theater, Precision OV, eSATA/ USB combo, Smart Dual LAN
Smart 6, EasyTune 6	Smart 6, EasyTune 6	Smart 6, EasyTune 6	Smart 6, EasyTune 6	Smart 6, EasyTune 6
ATX (305x244)	ATX (305x244)	ATX (305x244)	ATX (305x244)	ATX (305x244)