



nexthardware.com

a cura di: **Alfonso Basilicata** - sg93 - 11-07-2018 14:00

## Cooler Master MasterCase H500M



**Make It Yours.**

**LINK** (<https://www.nexthardware.com/recensioni/case/1332/cooler-master-mastercase-h500m.htm>)

Design e flussi di aria al top per uno dei migliori case in circolazione dedicati al gaming.



Continua senza sosta il successo della linea MasterCase di Cooler Master, inaugurata nel corso del 2015 con l'innovativo MasterCase 5, e di "MasterConcept", l'idea alla base di tutte le sue nuove creazioni che stravolge il concetto di modularità elevandolo all'ennesima potenza, consentendo al cliente di rivoluzionare il case e personalizzarlo in base alle proprie esigenze e al proprio gusto estetico.

Ecco dunque in arrivo il modello H500M, oggetto della nostra odierna recensione e disponibile da alcuni giorni sul mercato, che è sostanzialmente una versione aggiornata e migliorata del recente H500P, accolto positivamente dalla critica e che ha rappresentato il ritorno sul mercato della storica serie HAF.



è stato inoltre introdotto, per le mastodontiche ventole da 200mm posizionate lungo il frontale, un sistema di illuminazione ARGB integrato che garantisce, tramite il controller in dotazione, fantastici giochi di luce.

Come se non bastasse, il pannello I/O, posizionato nella parte alta del frontale, comprende ora ben quattro porte USB 3.1 più una USB-C per una connettività senza compromessi.

Le altre caratteristiche sono rimaste pressoché invariate rispetto al modello precedente dato che, all'interno del robusto telaio, è possibile utilizzare schede madri in formato E-ATX, schede video lunghe sino a 412mm, di cui una installabile verticalmente, dissipatori ad aria alti 190mm, due radiatori da 360mm (frontalmente e sul top) più uno da 140mm (sul retro), due drive da 3,5" o 2,5" più altri quattro da 2,5" e alimentatori ATX nascosti da una elegante cover con predisposizione per pompa e vaschetta sul top.

<b>Modello</b>	<b>MasterCase H500M (MCM-H500M-IHNN-S00)</b>
Tipologia	Tower
Dimensioni (PxLxA)	544x248x546mm
Materiali	Acciaio SEC, plastica ABS e Vetro temperato
Colorazione	Grigio titanio
Peso	Circa 15kg
Alloggiamenti drive	2 x 3,5" o 2,5" (cestello)
Slot di espansione	7 + 2 verticali
Supporto ventole	Top: 3 x 120/140mm o 2 x 200mm Posteriore: 1 x 120/140mm
Ventole incluse	Frontale: 2 x 200mm ARGB (800 RPM)
Supporto radiatori	Top: 120, 140, 240, 280, 360 (spessore massimo 43mm) Posteriore: 120/140mm
Supporto mainboard	E-ATX, ATX, microATX, Mini-ATX
Altezza massima dissipatore	190mm
Dimensioni massime VGA	412mm
Lunghezza massima PSU	200mm
Connessioni esterne	4x USB 3.1 Ingresso microfono e uscita cuffie (HD Audio)
Illuminazione RGB	Controller ARGB integrato

Buona lettura!

## 1. Packaging & Bundle

## 1. Packaging & Bundle



Il retro, nettamente più sobrio, accoglie un esploso del case contornato da tutte le principali caratteristiche già viste in prima pagina e tradotte in molteplici lingue.



Cooler Master non bada a spese per la sua linea premium e decide di proteggere ulteriormente il case da polvere, graffi e urti accidentali, tramite due generosi gusci in poliuretano espanso ed una quantità notevole di pellicole adesive.



La dotazione di serie, contenuta in modo molto ordinato all'interno di una scatola in cartone, comprende alcune fascette in plastica, un panno in microfibra, un adattatore Molex -> 3 Pin, un cavo per collegare due ulteriori ventole ARGB al controller di serie, il manuale d'uso, l'informativa sulla garanzia e, infine, tutta la viteria necessaria per l'assemblaggio dei componenti.

## 2. Esterno - Parte prima

## 2. Esterno - Parte prima



Ecco come si presenta il MasterCase H500M una volta estratto dalla confezione e messo a nudo dalle numerose pellicole adesive poste a protezione delle parti lucide e di quelle in vetro.

L'ultimo nato di casa Cooler Master eredita design e struttura dal modello [H500P \(/recensioni/cooler-master-mastercase-h500p-1287/\)](#) che abbiamo avuto modo di valutare al momento del lancio lo scorso anno, mostrando un look parzialmente rivisto per quanto concerne il frontale e il top incarnando alla perfezione lo spirito della serie HAF e sfoggiando una scelta cromatica di sicuro impatto, ovvero una scala di grigi estremamente bilanciata che dà il meglio di sé in abbinamento all'avanzato sistema di illuminazione RGB.







Intelligentemente, la parte anteriore è facilmente removibile per avere accesso alle ventole ARGB da 200mm sottostanti ed effettuare le operazioni di manutenzione e di pulizia.





Una delle ulteriori innovazioni che coinvolge il modello "M" è rappresentata dalla presenza in bundle di un pannello aggiuntivo in vetro temperato, decisamente più sobrio e raffinato rispetto a quello in mesh metallica installato di serie.



noXhardware.com  
your ultimate professional resource



noXhardware.com  
your ultimate professional resource





Le foto di profilo, perfettamente simmetriche tra loro, mettono in risalto maggiormente le considerevoli dimensioni di questo case, che ricordiamo essere di 544x248x546mm per un peso di ben 14,2kg.

Le due paratie in vetro temperato sono assolutamente identiche e realizzate con lastre estremamente robuste da 1kg ognuna.

### **3. Esterno - Parte seconda**

### **3. Esterno - Parte seconda**



Diversamente dal suo predecessore, il MasterCase H500M è dotato di una paratia in vetro temperato lievemente opaca anche per la zona sinistra, mentre la parte posteriore è rimasta pressoché inalterata.



Il retro, dunque, presenta una disposizione classica dei componenti: dall'alto verso il basso troviamo l'alloggiamento per una ventola da 120/140mm traslabile di un paio di centimetri in altezza, il vano per l'I/O Shield della scheda madre, i sette canonici coprislot più i due aggiuntivi verticali e, infine, il vano per l'alimentatore dotato di bezel removibile per agevolarne l'installazione.



Il top è stato completamente ridisegnato rispetto a quello utilizzato sul modello H500P ed è questa volta in vetro con, ai lati, le medesime griglie di aerazione scelte dall'azienda per il frontale.





Il telaio è fissato alla struttura tramite una singola vite a testa zigrinata posta sul retro del case, che sarà necessario rimuovere per accedere alle predisposizioni per ventole e radiatore.





Il MasterCase H500M poggia su quattro generosi supporti rettangolari dotati di pad in gomma antivibrazione atti a garantirne un'elevata stabilità su qualunque superficie.



**4. Interno - Parte prima**

**4. Interno - Parte prima**



Salta sicuramente all'occhio la presenza del pratico GPU Holder, che vedremo in dettaglio nelle prossime pagine e grazie al quale si eviterà il fastidioso fenomeno definito "sagging", e l'aggiunta di un supporto per l'installazione di pompe e taniche, nonché una superficie forata per montare gli SSD in verticale.

Visibili in foto la consueta e generosa apertura rettangolare posta in corrispondenza del socket della scheda madre, decisamente utile per effettuare le operazioni di manutenzione e sostituzione dei dissipatori aftermarket, e le tre generose asole passacavo con guarnizione in gomma posizionate alla sua destra.



La zona posteriore presenta una ventola da 140mm (posta in estrazione) ed i sette slot di espansione caratterizzati da altrettante cover forate e verniciate di nero.





La zona superiore è divisa da quella inferiore attraverso due cover in acciaio in grado di canalizzare i flussi d'aria e di aumentare notevolmente l'estetica finale del prodotto.



**5. Interno - Parte seconda**

**5. Interno - Parte seconda**









Rimossa anche la seconda ed ultima cover, si accede alla zona preposta all'installazione dell'alimentatore, che accoglie quattro generosi pad in gomma antivibrazione atti a garantirne un appoggio stabile ed una griglia forata a maglia stretta per consentire alla ventola di pescare aria fresca dall'esterno.



In alto il bezel in acciaio che consentirà un'installazione più agevole dell'alimentatore, caratterizzato dalla presenza di quattro robuste viti a testa zigrinata.



L'ottimizzazione dei flussi d'aria è stata studiata ad hoc per ottenere le massime prestazioni dal proprio sistema, in particolar modo con soluzioni di raffreddamento a liquido.

Non a caso all'interno del MasterCase H500M sarà possibile installare fino a tre radiatori, uno da 360mm sul frontale e sul top ed uno da 140mm sul posteriore.

## 6. Particolari

## 6. Particolari



Restano inalterati invece i pulsanti di accensione e reset (di default viene utilizzato per modificare gli effetti di luce delle ventole frontali) e le due porte audio per cuffie e microfono.



In foto il dettaglio del meccanismo di chiusura dei pannelli laterali, costituito da una piccola serratura apribile anche con una moneta.

Ricordiamo che entrambe le paratie sono realizzate completamente in vetro temperato ed irrobustite da due profilati in acciaio sia nella parte bassa che in quella alta.





Altri due interessanti accessori fanno capolino sul nuovo nato di casa Cooler Master, uno dei quali è il GPU Holder che consente di salvaguardare le schede video dotate di grossi e pesanti dissipatori customizzati da pericolose flessioni del PCB.

Ulteriore novità è rappresentata dal supporto per l'installazione di pompe e taniche per gli impianti a liquido custom, tra l'altro removibile qualora venga utilizzato un altro tipo di raffreddamento.



Il retro del MasterCase H500M accoglie ben tre cover, di cui due realizzate in acciaio SECC e una in plastica, per occultare alla vista i cavi ed ottenere, quindi, un sistema assolutamente più pulito e bello da vedere.

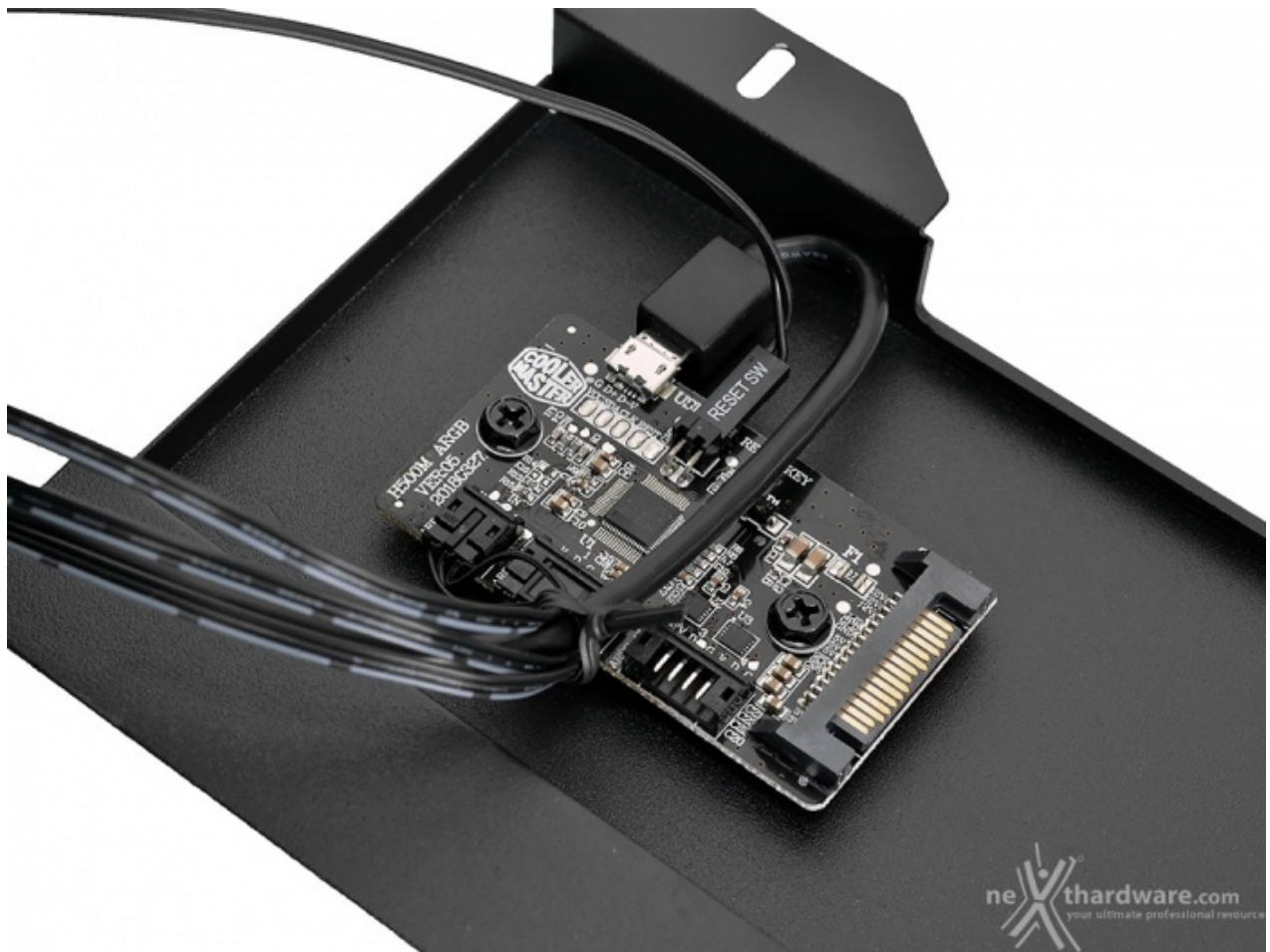


La cover di dimensioni maggiori, realizzata in metallo, presenta due pioli che ne consentono la rotazione ed è fissata alla struttura tramite due viti.

Quella a copertura dell'apertura della zona socket è interamente in plastica ed è posizionata ad incastro per favorire le operazioni di manutenzione dei sistemi di raffreddamento.



Nella foto in alto abbiamo messo in evidenza le sei predisposizioni per i drive da 2.5", tutte dotate di gommini antivibrazione.



Il controller dedicato è collegato direttamente alle due ventole frontali ed include la predisposizione per altre due unità (tramite l'apposito cavo fornito a corredo).



La distanza che intercorre tra il vassoio della scheda madre ed il pannello laterale è di circa 24mm, uno spazio più che sufficienti a garantire una disposizione ottimale dei cavi.

## 7. Raffreddamento

## 7. Raffreddamento





hardware.com  
your ultimate professional resource



hardware.com  
your ultimate professional resource

hardware.com  
your ultimate professional resource



<b>Modello</b>	<b>Cooler Master MF200 ARGB</b>
Dimensioni	200x200x25mm
Rumorosità	28 dBA
Portata d'aria	90 CFM
Pressione statica	0.88 mmH2O
Velocità di rotazione	800 RPM
Alimentazione	12 V
Assorbimento	0,42 A
Connessione	3 pin + 3 pin ARGB

Le ventole scelte per il frontale sono le MasterFan MF200R ARGB, la nuova iterazione delle performanti ventole per case contraddistinte da un design studiato appositamente per spostare un gran quantitativo d'aria e da un sistema di illuminazione ARGB interfacciabile sia con il controller integrato che con gran parte delle mainboard di ultima generazione.



<b>Modello</b>	<b>Cooler Master</b>
Dimensioni	140x140x25mm
Rumorosità	19 dBA
Portata d'aria	55 CFM
Pressione statica	n.d.
Velocità di rotazione	1200 RPM
Alimentazione	12 V
Assorbimento	0,18 A
Connessione	4 pin

La ventola posteriore, deputata all'estrazione di aria calda dal case, è una A14025-12CB-3BN-F1 con adesivi completamente neri.

Le specifiche tecniche sono di tutto rispetto ed indicano ottime prestazioni anche sotto il punto di vista del rumore, tutto sommato basso per una portata di 55 CFM.



Per quanto concerne l'installazione di un sistema di raffreddamento a liquido, il MasterCase H500M è in grado di supportare radiatori da 120/140mm nella zona posteriore e da 120, 140, 200, 240, 280 e 360mm sul frontale e sul top, tuttavia, in quest'ultimo caso, è bene effettuare la propria scelta basandosi sugli ingombri della scheda madre che si intende montare.



Data l'ampia compatibilità dimostrata, per la nostra build di prova abbiamo scelto un custom loop caratterizzato da due radiatori, rispettivamente uno da 360mm sul frontale e uno da 280mm sul top raffreddato da due ventole aggiuntive da 140mm.

## 8. MasterPlus+ Software

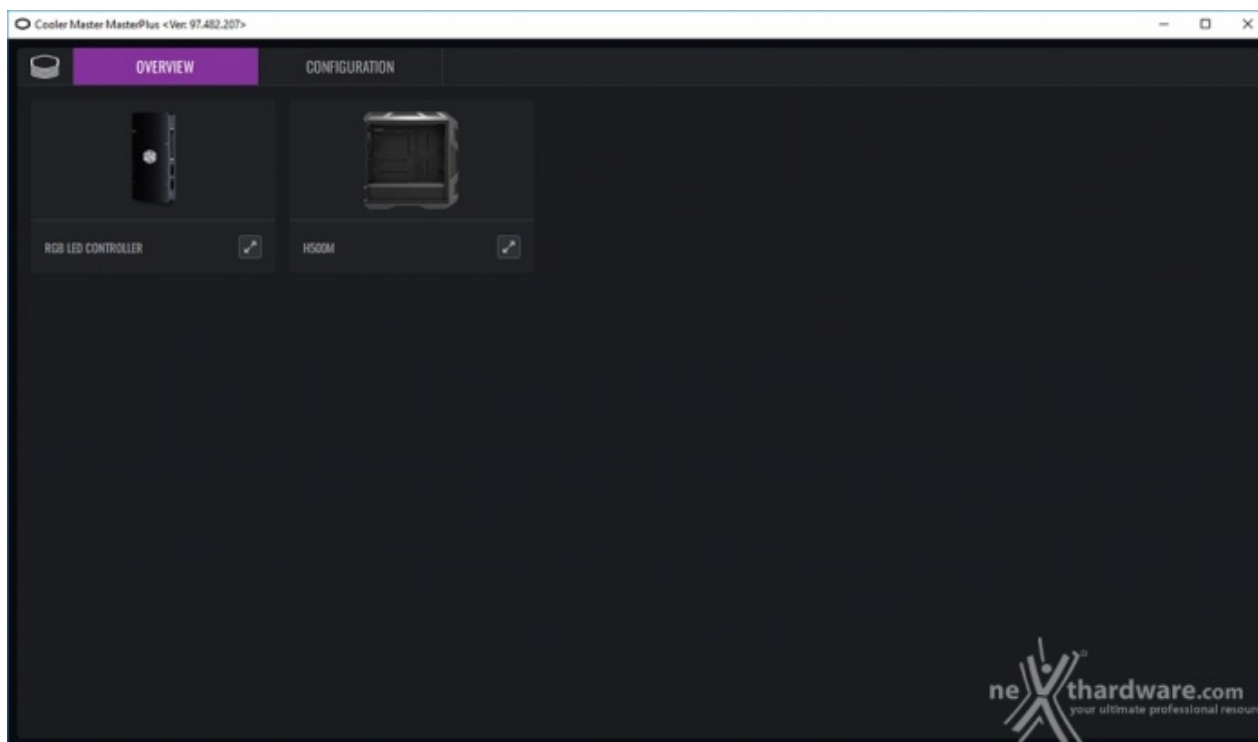
## 8. MasterPlus+ Software



Il MasterCase H500M è uno dei primi case ad essere compatibile con il software MasterPlus+, il nuovo ecosistema RGB targato Cooler Master dedicato a tutti i nuovi prodotti di fascia alta.

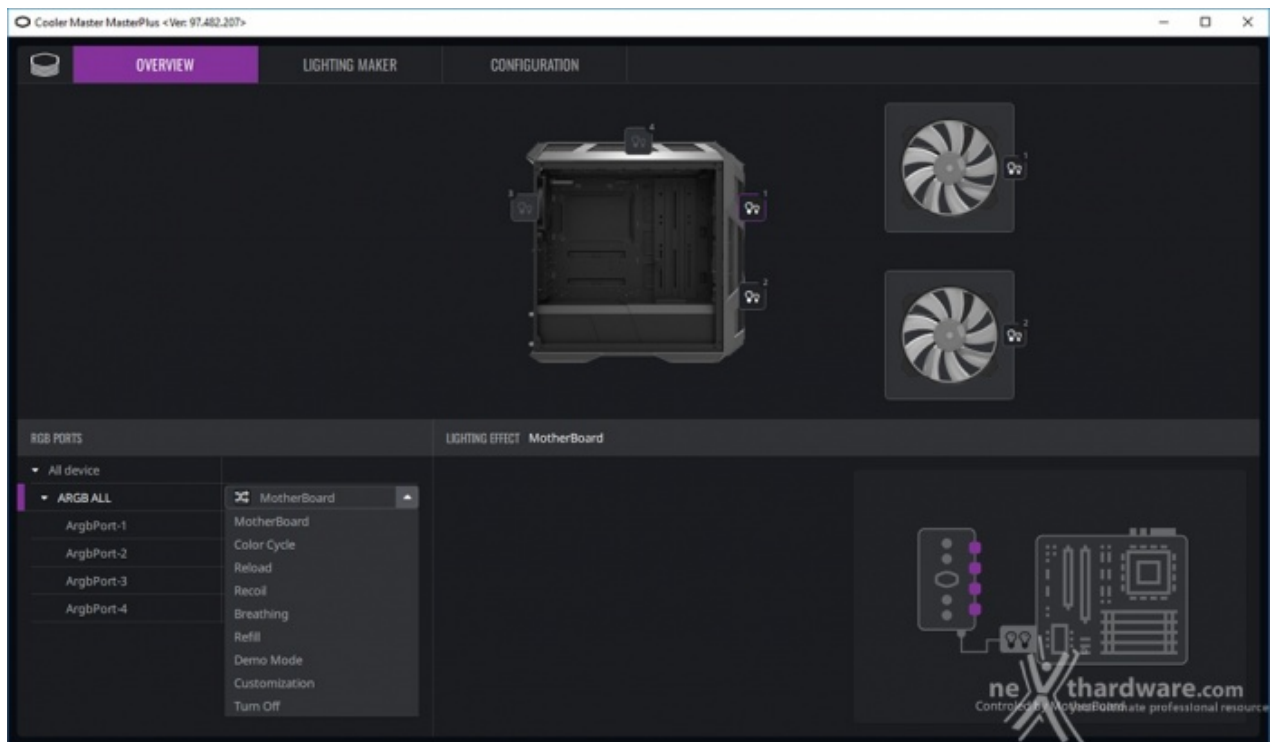


Il software, giunto alla versione beta 0.0.97 (97.482.207), è scaricabile sul sito ufficiale del progetto raggiungibile a [questo \(http://www.coolermaster.com/microsite/masterplus/\)](http://www.coolermaster.com/microsite/masterplus/) link.

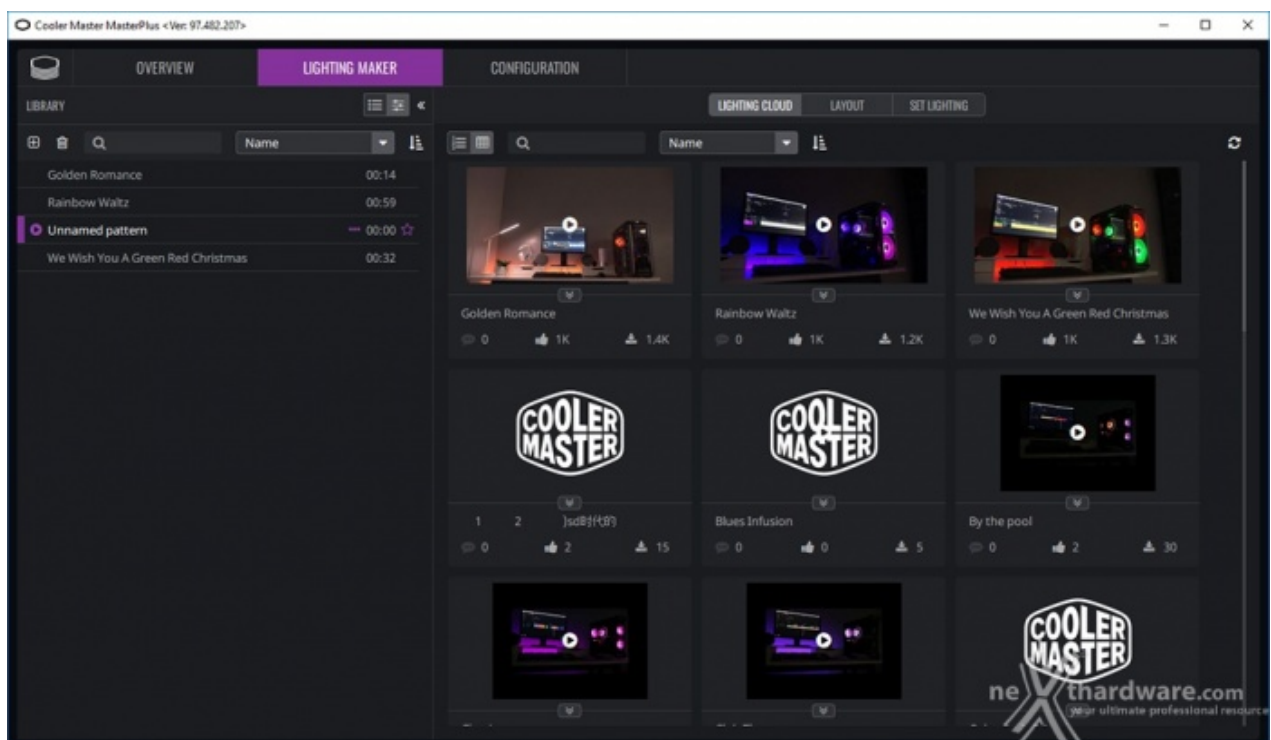


La schermata principale, decisamente minimale, mostra tutti i dispositivi compatibili connessi, nel nostro caso il controller delle MasterFan 140 RGB e quello integrato nel MasterCase H500M.



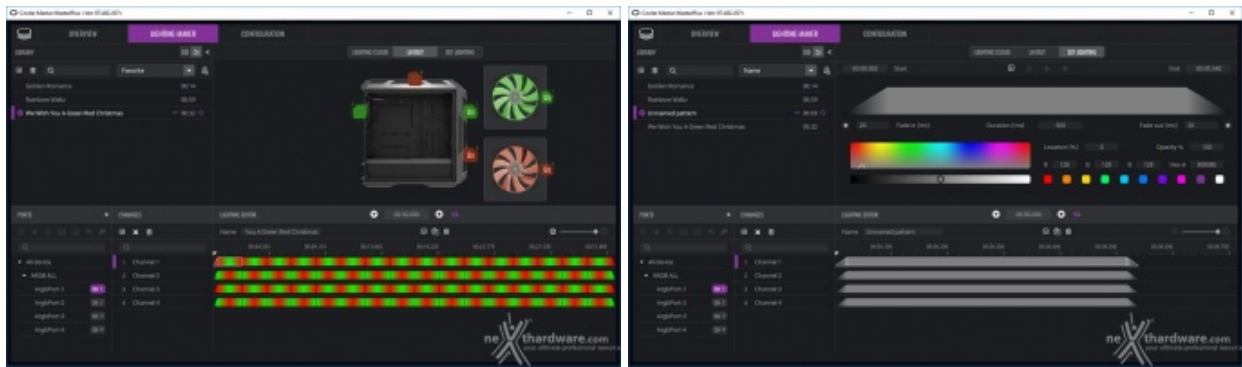


Cliccando su uno dei dispositivi si accederà all'interfaccia di configurazione rapida attraverso la quale sarà possibile impostare uno degli effetti creati ad hoc da Cooler Master, oppure scegliere di gestire l'illuminazione tramite software proprietari in base alla scheda madre usata come, ad esempio, AURA Sync di ASUS, Mystic Light di MSI e RGB Fusion di GIGABYTE.

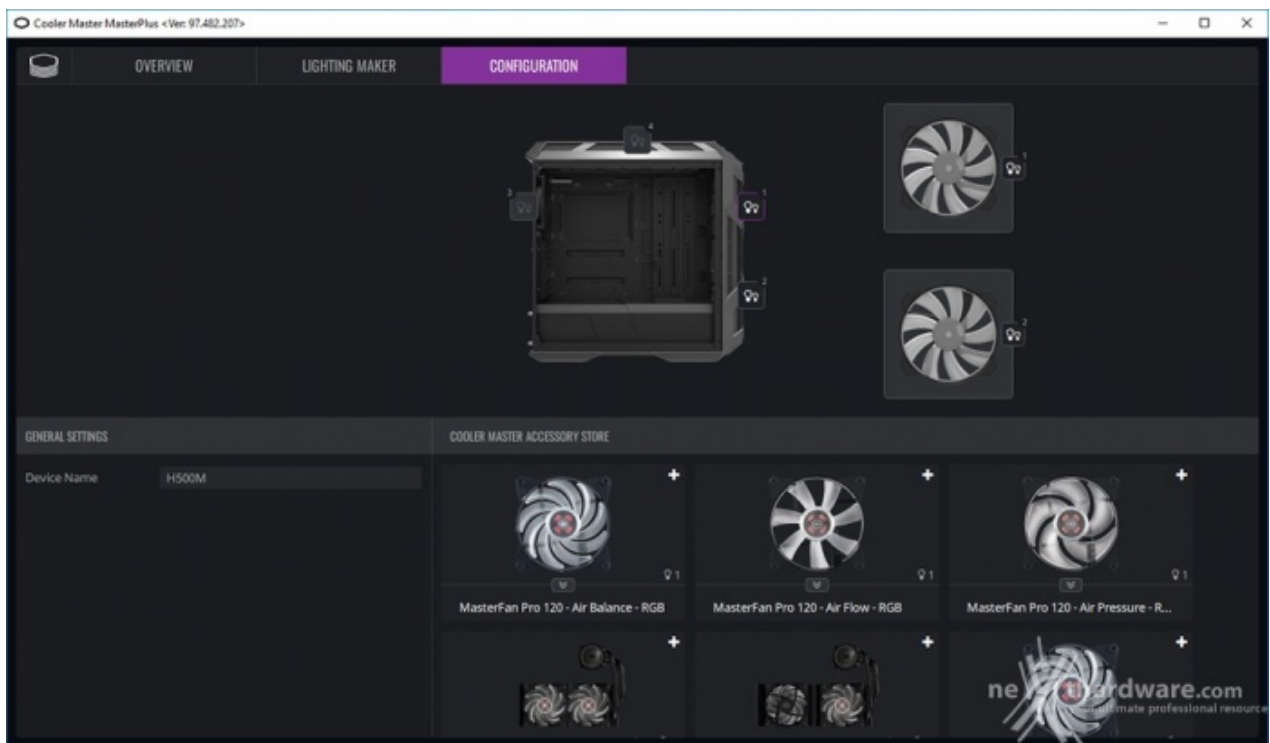


Nella scheda "Lighting Maker" sarà possibile sfogliare la libreria di effetti di luce creata dagli utenti Cooler Master, corredati da video dimostrativi per visionarli e decidere se scaricarli e applicarli alla propria build.





Cliccando il tasto "+" si aprirà il Lighting Editor composto da una timeline per ognuno dei dispositivi connessi, dando la possibilità di realizzare spettacolari e complessi effetti di illuminazione.



Ultima, ma non per importanza, la possibilità di aggiungere nuovi dispositivi al proprio sistema, a patto che siano stati preventivamente collegati al controller integrato.

## 9. Installazione componenti

## 9. Installazione componenti

È giunto il momento di montare tutti i componenti all'interno del case valutandone accessibilità interna, efficienza del sistema di raffreddamento ed impatto estetico finale.

Per la nostra build di prova abbiamo deciso di utilizzare una configurazione di fascia alta basata su piattaforma Intel Z370, le cui caratteristiche sono elencate nella tabella sottostante.



#### ↔ MasterCase H500M Nexthardware RIG

Processore	Intel Core i7-8700K
Scheda Madre	ASUS ROG STRIX Z370-E
RAM	G.Skill TridentZ RGB 4x8GB 3200 MHz C14
Alimentatore	Cooler Master V1200 Platinum
SSD	Samsung 960 EVO 500GB
Scheda Video	ASUS ROG STRIX GTX 1080 Ti OC
Raffreddamento	Waterblock CPU: XSPC Raystorm PRO Radiatori: XSPC EX280 e EKWB 360 SE Raccorderia: Alphacool

Come di consueto, la prima operazione che siamo andati ad effettuare è stata l'installazione della nostra ASUS ROG STRIX Z370-E su cui è stato preventivamente montato il waterblock XSPC Raystorm PRO.



no hardware.com  
your ultimate professional resource





Si è proceduto, poi, all'inserimento del mastodontico V1200 Platinum nell'apposito alloggiamento applicando, preventivamente la cornice in metallo, estremamente utile per estrarre l'alimentatore e gestire al meglio i cavi durante il montaggio.



Una volta connessi tutti i connettori agli header della scheda madre, abbiamo montato la nostra ASUS ROG STRIX 1080 Ti OC sulla predisposizione verticale utilizzando il [Riser Cable \(20cm\)](https://www.cmstore.eu/case/riser-cable-20cm/) di Cooler Master.





no hardware.com  
your ultimate professional resource



Siamo passati, quindi, al fissaggio della gigantesca XSPC Photon 270 D5 (in grado di contenere ben 700 ml di liquido) e al collegamento dei cavi a tema dotati di sleeving.



Siamo andati, dunque, a chiudere il loop installando i tubi flessibili EKWB DuraClear utilizzando raccordi dritti, a 90° e a 45°, per realizzare un setup il più pulito possibile.







Il risultato finale ci ha lasciati letteralmente a bocca aperta considerato anche che abbiamo impiegato poco più di un'ora ad ultimare la build, merito di una buona gestione dello spazio interno e del considerevole margine di manovra.



Estremamente soddisfacente anche il risultato ottenuto con il cable management, senza alcun dubbio agevolato dalle numerose feritoie e asole posizionate strategicamente sul telaio e, soprattutto, dalle tre cover fornite di serie.

## 10. Conclusioni

## 10. Conclusioni

Con il nuovo MasterCase H500M Cooler Master alza per l'ennesima volta l'asticella, aggiornando e migliorando ulteriormente un prodotto ben riuscito e che fa dell'estetica aggressiva e della versatilità i propri punti di forza.

Il frontale e il top sono stati completamente ridisegnati ed irrobustiti, riducendo al minimo la plastica utilizzata in larga scala in precedenza a favore di una serie di robuste griglie metalliche e del vetro temperato che va integrarsi perfettamente, dal punto di vista estetico, con le due paratie laterali.



Estremamente qualitative e performanti le grandi ventole da 200mm posizionate sul frontale, in grado di fornire aria in quantità ed un sistema di illuminazione RGB indirizzabile ed interamente personalizzabile grazie alla presenza di un controller dedicato e del supporto all'eccellente software di gestione MasterPlus+.

Una menzione speciale va anche al comparto delle connessioni, completamente rinnovato con l'aggiunta di ulteriori due porte USB 3.1 e di una USB-C per offrire la massima versatilità di utilizzo.

**VOTO: 5 Stelle**



#### **Pro**

- Design originale
- Qualità dei materiali
- Gestione degli spazi interni
- Flussi di aria ottimizzati
- Sistema di illuminazione ARGB

#### **Contro**

- Nulla da segnalare

***Si ringrazia Cooler Master per l'invio del prodotto in recensione.***



**nexthardware.com**

---

Questo documento PDF è stato creato dal portale nexthardware.com. Tutti i relativi contenuti sono di esclusiva proprietà di nexthardware.com.  
Informazioni legali: <https://www.nexthardware.com/info/disclaimer.htm>