



nexthardware.com

a cura di: Giovanni Abbinante - j0h89 - 18-08-2015 14:00

Cooler Master MasterCase 5 & Pro



Make It Yours.

LINK (<https://www.nexthardware.com/recensioni/case/1056/cooler-master-mastercase-5-pro.htm>)

Una rivisitazione del concetto di modularità che cambia il rapporto dell'azienda con il proprio cliente.

Cooler Master è una azienda produttrice taiwanese, fondata nel 1992, famosa in tutto il mondo per il suo significativo contributo nel mercato dei case, degli alimentatori, dei dissipatori e delle periferiche da gaming (attraverso il brand CM Storm).



Il 2015 segna una svolta sul modo di pensare dell'azienda che, attraverso il nuovo slogan "Make It Yours" evidenzia, ancora una volta, quanto essa sia vicina agli acquirenti che, da ora in avanti, potranno avvalersi di prodotti atti a soddisfare qualsiasi esigenza in modo pratico e conveniente.

Le idee nate durante questo periodo di collaborazione hanno portato, per ora, alla creazione di una particolare soluzione che è stata presentata durante il Computex di quest'anno.

Abbiamo, quindi, il primo Mid Tower con espandibilità esterna al quale, partendo dal modello base, denominato MasterCase 5, si potranno aggiungere pezzi evolvendolo a MasterCase Pro 5 e, a partire dal prossimo anno, a MasterCase Maker.



Tale possibilità di upgrade da parte dell'utente è possibile grazie al sistema FreeForm, un'idea proprietaria di Cooler Master che offre una elevata serie di opzioni, sia interne che esterne, che spaziano dall'aggiunta di più supporti per drive ad una rivisitazione completa, tramite pannelli aggiuntivi, del design del case.

Durante la nostra recensione analizzeremo il MasterCase 5 partendo dal modello base sino ad arrivare alla versione Pro.

Modello	MasterCase 5	MasterCase Pro 5
Dimensioni (WxHxD)	235x512x548mm	235x512x548mm
Materiali	Acciaio SECC e ABS	Acciaio SECC e ABS
Peso	~10,6 kg	~10,7 kg
Alloggiamenti drive	2x 5,25" 2x 2,5"	2x 5,25" 2x 2,5"
Ventole	Frontale: 3x 120/140mm Top: 2x 120/140mm (opzionali)	Forntale: 3x 120/140mm Top: 2x120/140mm (opzionali)
Supporto mainboard	ATX e inferiori	ATX e inferiori
Altezza massima dissipatore	190mm	190mm
Dimensioni massime VGA	296mm o 412mm senza cestelli	296mm o 412mm senza cestelli
Connessioni esterne	2 USB 3.0 e audio HD	2 USB 3.0 e audio HD
Componenti aggiuntivi	//	Cover superiore con Pannello con finestra

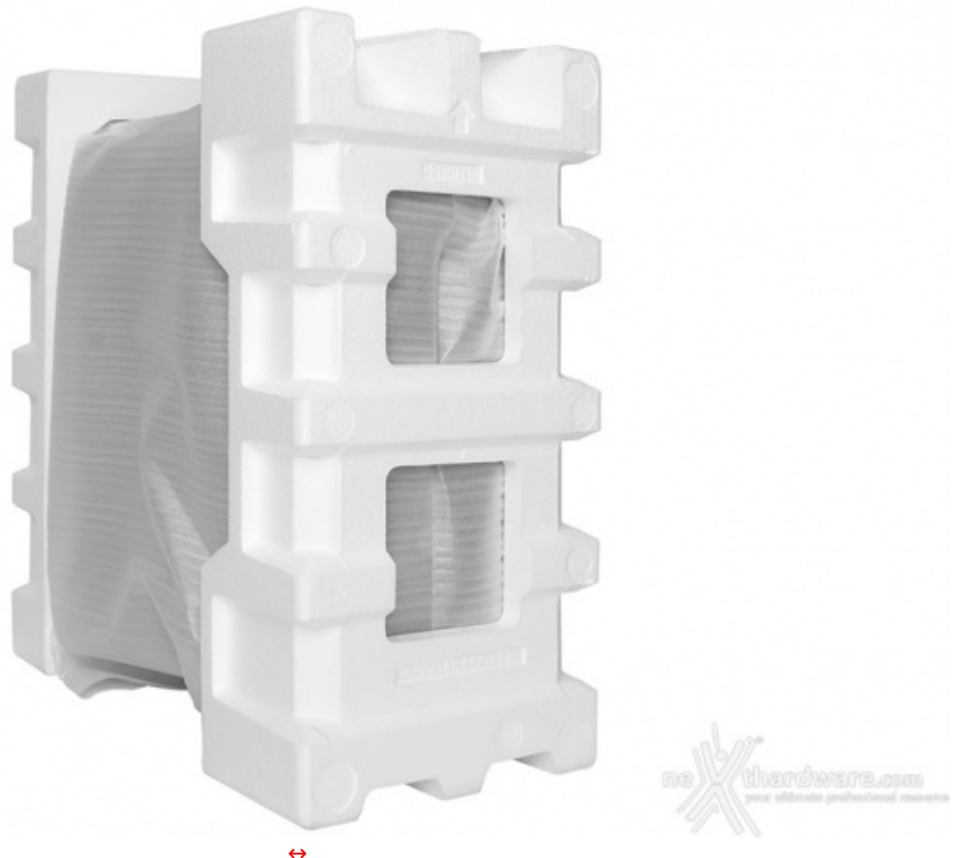
1. Packaging e bundle

1. Packaging e bundle

Partiamo innanzitutto col dire che, nel nostro caso, abbiamo ricevuto in confezioni separate il MasterCase 5 e il pacchetto di aggiornamento alla versione Pro ma, ovviamente, sarà anche possibile ricevere il MasterCase Pro 5 all'interno di una confezione dedicata.



Tutti i lati sono provvisti di stampe e informazioni su sfondo nero: sono presenti, principalmente, raffigurazioni riguardanti la versione da noi ricevuta, ma non mancano anche piccoli riferimenti alle altre due al fine di potersi fare un'idea di quanto il prodotto possa essere modificato in futuro.



All'interno della confezione il case è protetto, da urti e cadute accidentali, da due generosi gusci in polistirolo e, da graffi e ditate, da una ottima busta in spugna, segno che Cooler Master non è voluta scendere a compromessi neanche con l'imballaggio.



Il manuale d'uso è fermato, tramite nastro biadesivo, al polistirolo ma, per convenzione, ve lo mostriamo insieme alla piccola scatola contenente il bundle che, al momento dell'acquisto, è posizionata all'interno del case.





- Viti varie
- 7 distanziali per mainboard
- Chiave per distanziali
- 10 fascette in plastica
- 2 adattatori ventole da 3pin a 4pin
- 1 supporto per la terza ventola frontale



Il bundle, quindi, contiene tutto il necessario per poter gestire al meglio le potenzialità del nuovo case.



La dotazione Pro, nel nostro caso, è arrivata racchiusa all'interno di un'altra confezione contenente, a sua volta, cinque pacchi, ognuno dei quali con un accessorio.

Nello specifico abbiamo ricevuto:

- **Pannello sinistro con finestra**
- **Cover superiore con sostegno per radiatori**
- **Cestello per tre drive da 3,5/2,5"**
- Cestello per due drive da 3,5/2,5"
- Sostegno per un drive da 2,5"

Attenzione: normalmente il MasterCase Pro 5 verrà commercializzato insieme ai primi 3 accessori preinstallati in aggiunta ad una seconda ventola da 140mm montata sulla parte anteriore del case, mentre tutto il resto potrà essere acquistato separatamente.

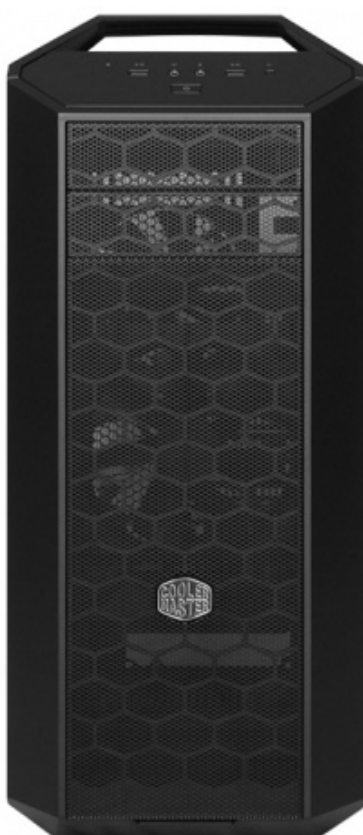
2. Esterno - Parte prima

2. Esterno - Parte prima

Fuori dalla confezione il MasterCase 5 stupisce per l'eleganza e per le forme che riprendono, in alcuni particolari, quelle dei modelli Trooper e Scout, rispettivamente per l'ampio pannello in mesh e per le maniglie superiori.



Il case, così com'è in edizione base, potrebbe sembrare estremamente semplice ma, nel corso di questa analisi, noteremo la presenza di dettagli da top di gamma.



Cominciamo con il frontale, composto da un pannello di plastica lungo il quale si fa spazio un ampio inserto in mesh metallica che lo percorre per l'intera altezza.

Partendo dall'alto verso il basso troviamo due slot per periferiche da 5,25" con predisposizione esterna e quello che, in fin dei conti, rappresenta un vero e proprio filtro antipolvere per le ventole poste dietro di esso.



Tale filtro, infatti, può essere rimosso tirandolo dalla parte bassa e permette di mettere a nudo il sistema di dissipazione anteriore, in questo caso una ventola da 140mm (due per la versione Pro).



Anche la restante parte in plastica, unitamente ai due coperchi da 5,25", può essere tolta in modo molto semplice dal momento che è fermata al case solo tramite ganci.



La parte superiore riprende, in parte, il design di quella anteriore.

Partendo dalla sua zona frontale troviamo, leggermente inclinato al fine di renderlo più accessibile, il pannello I/O composto da LED di stato, pulsanti di accensione e reset, jack in, jack out e due porte USB 3.0 rigorosamente verniciate di nero per non creare inutili discrepanze di colore.



Le due grosse maniglie, che potranno essere tranquillamente utilizzate per spostare il case, sono in metallo e rivestite in plastica che, sempre per il concept FreeForm, potranno essere rimosse e sostituite con soluzioni alternative.

Centralmente è posizionata un'ampia griglia a fori esagonali con tanto di filtro metallico a maglia stretta.

Essa permette di montare due ventole da 120mm o due da 140mm ma, come vedremo in seguito, nel caso del MasterCase Pro 5, potrà anche essere rimossa per aumentare lo spazio a disposizione per sistemi di raffreddamento a liquido.

3. Esterno - Parte seconda

3. Esterno - Parte seconda



Proseguiamo con l'analisi della parte posteriore che, come da prassi per un Mid Tower, vede una disposizione classica dei componenti (almeno per quanto riguarda questa versione...).



Partendo dall'alto verso il basso troviamo, a destra, una predisposizione per una ventola da 120/140mm traslabile di un paio di centimetri in altezza, affiancata dal vano per l'I/O Shield della scheda madre.



Poco più in basso vi sono sette coprislot, di cui sei dotati di feritoie ed uno, posizionato come ultimo, dotato di fori specifici per il passaggio di cavi dall'interno all'esterno (o viceversa), alla cui destra è presente una griglia a fori esagonali.





La zona alimentatore presenta inoltre una griglia d'aerazione coperta da un filtro antipolvere facilmente estraibile agendo nella parte posteriore del case.



I pannelli laterali, completamente realizzati in acciaio, non presentano dettagli degni di nota a parte il relativo metodo di apertura.



Rimuovendo le viti zigrinate e tirandoli verso la parte posteriore, infatti, non si staccheranno del tutto, ma rimarranno fissati nella zona bassa del telaio.

Qualora avessimo necessità di rimuoverli del tutto, sarà sufficiente tirarli verso l'alto.

4. Interno

4. Interno



Rimossa la paratia sinistra possiamo notare come, anche internamente, Cooler Master si sia prodigata nel rendere il case completamente omogeneo nella colorazione, uniformemente nera.

Lo spazio a disposizione è tanto e ciò è dovuto principalmente al fatto che, nella versione base, la maggior parte degli accessori aggiuntivi non sono presenti.

La zona mainboard è caratterizzata da un vassoio comprendente un ampio scasso per l'installazione e la manutenzione dei sistemi di dissipazione aftermarket e da tre grandi asole con guarnizione in gomma per il passaggio dei cavi.



ne X hardware.com
your ultimate professional resource



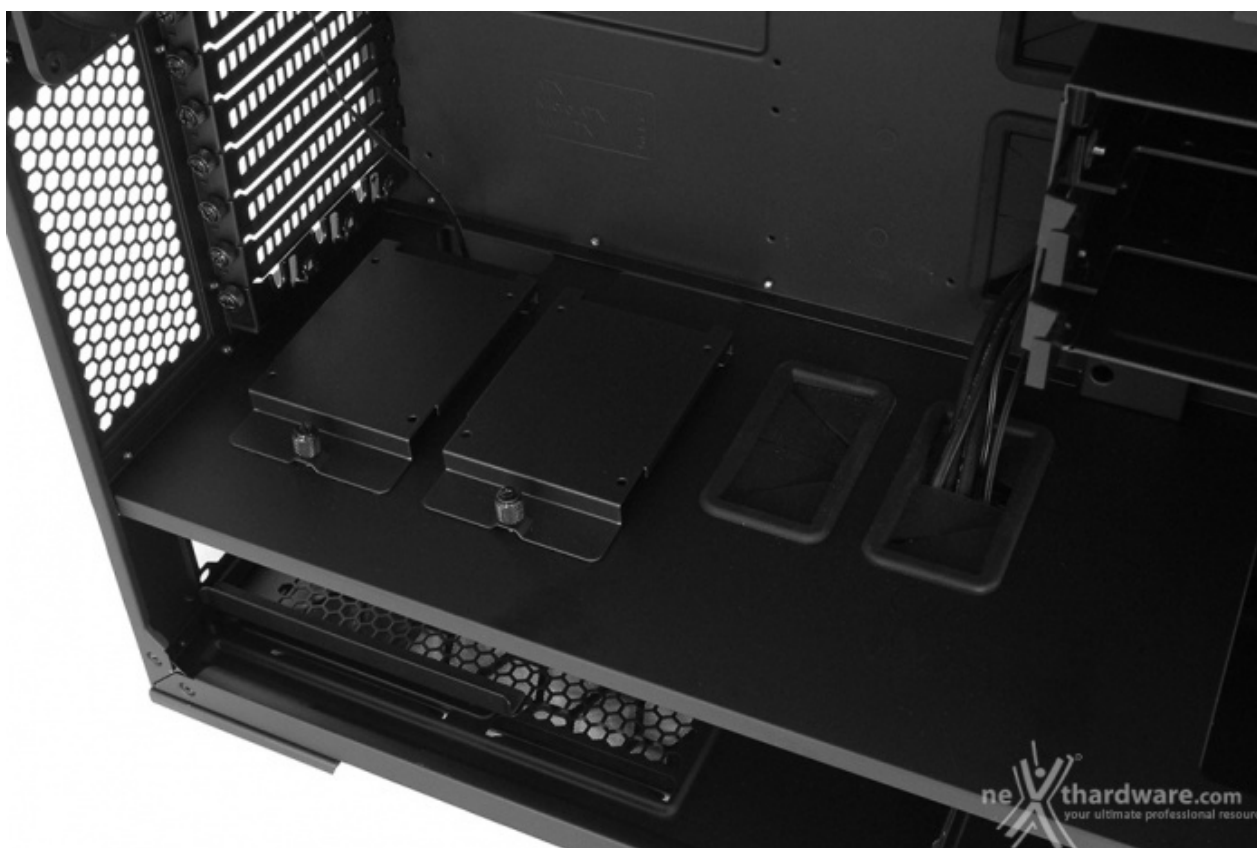
ne X hardware.com
your ultimate professional resource





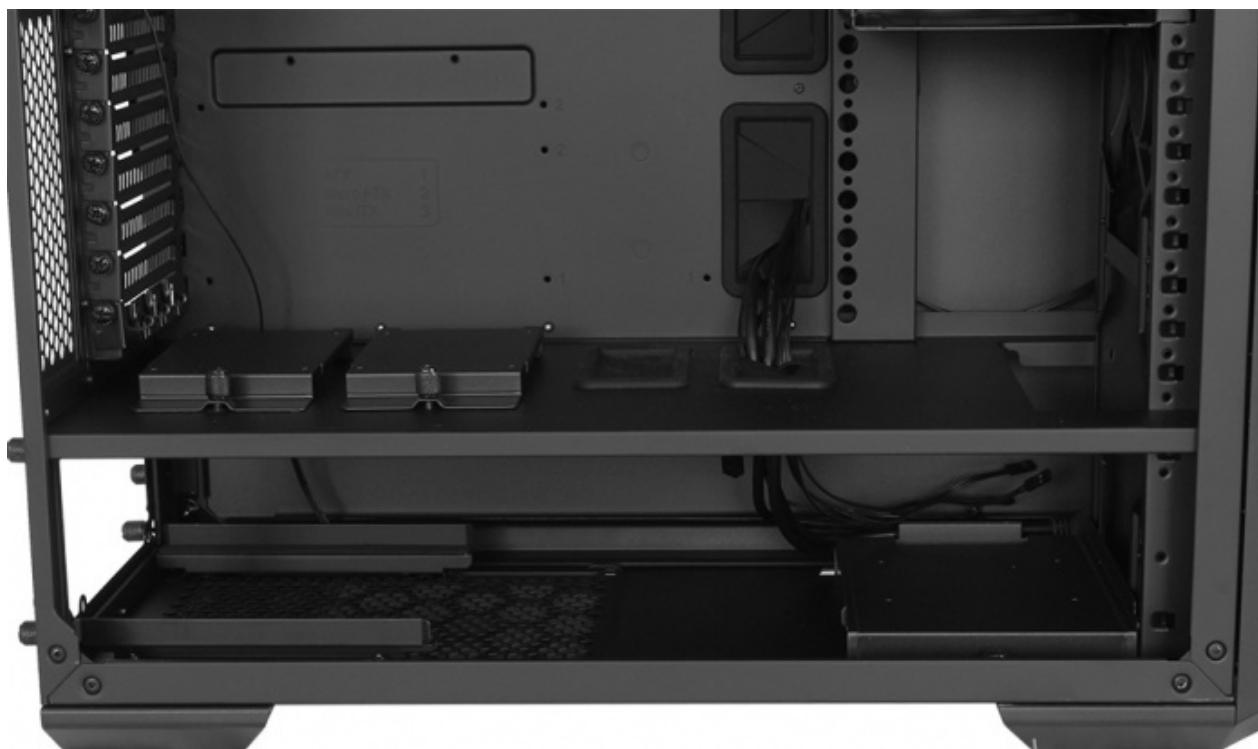
Entrambi i supporti sono removibili, ma solo quello per drive da 3,5" permette di essere regolato in altezza.

Lungo tutto il bordo anteriore e sul lato del vano mainboard, infatti, sono presenti una serie di fori sui quali il suddetto cestello può essere fermato in base alle proprie esigenze.



La zona superiore del MasterCase 5 è divisa da quella inferiore attraverso un pannello in acciaio in grado

non solo di canalizzare i flussi d'aria, ma anche di contenere due drive da 2,5" e nascondere efficacemente i cavi che potranno passare da una zona all'altra attraverso due asole rettangolari.



nexthardware.com
per ultime professional news



Sotto questo elemento andrà installato l'alimentatore e, se necessario, potrà essere posizionato un terzo drive da 3,5" su di un supporto che può anche essere spostato centralmente.



nexthardware.com
per ultime professional news



Rimuovendo il pannello destro possiamo analizzare il retro del piatto mainboard.



Esso risulta estremamente pulito soprattutto grazie ad un apposito canale, in grado di contenere un gran numero di cavi fermati da tre fascette in velcro preinstallate.



In questa zona potranno anche essere montati i due supporti per drive da 2,5" presenti sul piano che divide il case in zona alta e bassa, tuttavia analizzeremo questa opzione in fase di assemblaggio.

5. MasterCase Pro 5

5. MasterCase Pro 5

È giunto il momento di aggiornare il MasterCase 5 alla versione Pro: il concetto FreeForm, infatti, permette di modificare il prodotto di base a seconda delle proprie esigenze e gusti.

Vi ricordiamo che il MasterCase 5 Pro è acquistabile già pronto e, nel caso in cui si fosse già in possesso della versione base e si volesse procedere ad un upgrade, è possibile comprare i pezzi singolarmente.

Ripetiamo, inoltre, che a tale scopo abbiamo ricevuto gli accessori elencati in tabella.



- Pannello sinistro con finestra
- Cover top con sostegno per radiatori
- Cestello per tre drive da 3,5/2,5"
- Cestello per due drive da 3,5/2,5"
- Sostegno per un drive da 2,5"

Attenzione: normalmente il MasterCase Pro 5 verrà commercializzato insieme ai primi tre accessori preinstallati in aggiunta ad una seconda ventola da 140mm montata sulla parte anteriore del case, tutto il resto potrà essere acquistato separatamente.



Partiamo dunque dalla cover superiore con il supporto per radiatori, in quanto costituiscono un unico accessorio.

Quest'ultimo va montato al posto della griglia sul top del case, che è fermata al telaio attraverso 4 viti.

Una volta avvitato, il supporto permetterà l'utilizzo di radiatori da 280mm o inferiori che, normalmente, non avrebbero potuto trovar spazio data la poca distanza tra la zona alta della struttura e la mainboard.

La cover superiore, infine, è realizzata in plastica e presenta un'ampia griglia d'aerazione.

Per montarla sarà necessario rimuovere la copertura in plastica della maniglia posteriore, fermata al telaio solo tramite ganci.



Segnaliamo che il top così aggiuntivo dispone di ganci per l'installazione e non preclude l'utilizzo delle maniglie per il trasporto del case.

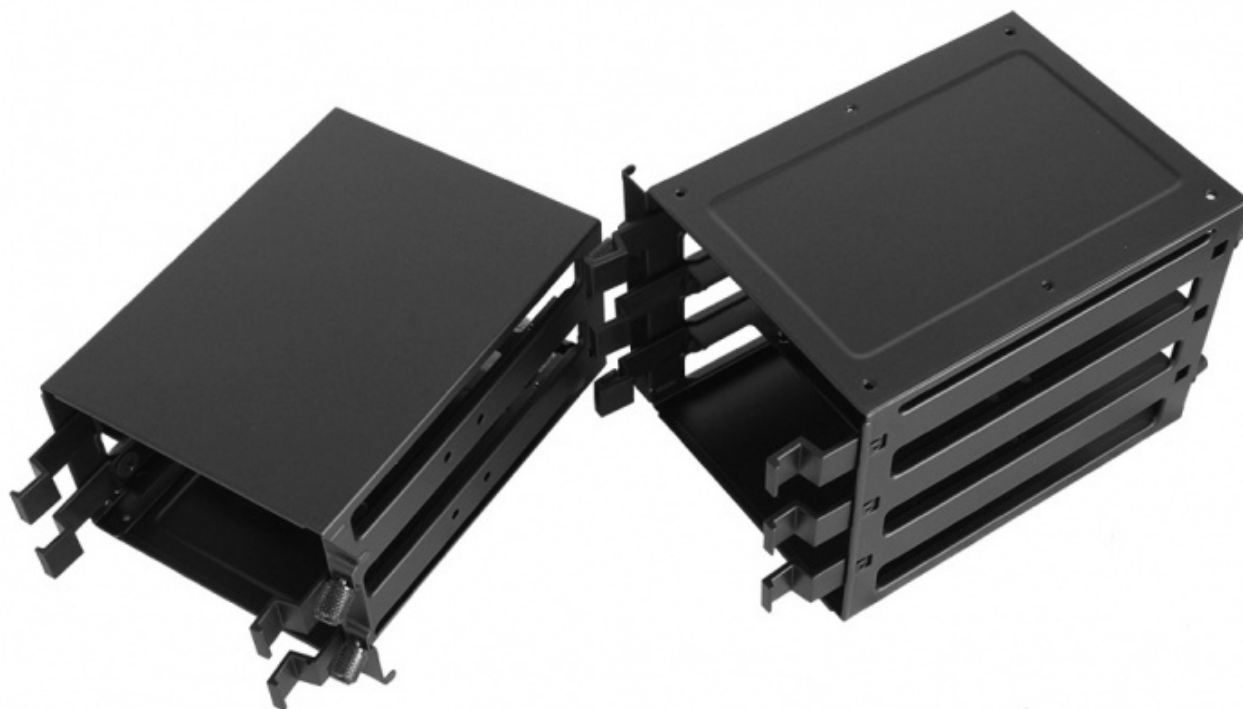


Come possiamo vedere, con un solo accessorio il case sembra cambiare completamente, assumendo un design molto diverso e ampliando la predisposizione per sistemi di raffreddamento a liquido.





Quest'ultima, a scelta removibile, cela la visione della parte bassa del case adibita all'alimentatore e gli eventuali cavi in eccesso.



Completamente realizzato in acciaio, può essere montato a qualsiasi altezza in modo semplice e veloce

grazie ad un sistema dotato di viti e gommini.

Attenzione: gli accessori presentati di seguito non fanno parte della dotazione Pro, ma potranno essere acquistati separatamente.

In aggiunta abbiamo ricevuto un secondo cestello per due drive da 3,5/2,5", del tutto identico a quello standard.





Attraverso una piccola gabbia per drive da 2,5", infine, è stato reso possibile l'utilizzo degli appositi fermi presenti sul retro del piatto mainboard unitamente ai due posizionati sulla copertura della zona dell'alimentatore.

6. Raffreddamento

6. Raffreddamento

La predisposizione del MasterCase 5 varia sensibilmente in base alla versione acquistata e, per lo stesso motivo, è migliorabile acquistando accessori opzionali.



Il MasterCase 5 è commercializzato con due ventole da 140mm, una posizionata frontalmente e l'altra posteriormente.

La versione Pro, invece, vede la presenza, al momento dell'acquisto, di una seconda ventola da 140mm

anteriore.



Le ventole sono delle A14025-12CB-3BN-F1 con adesivi completamente neri.



Specifiche tecniche

- Tensione: 12V
- Assorbimento: 0.18A
- Velocità di rotazione: 1200 RPM
- Rumorosità : 19 dbA



In aggiunta a quelle già presenti sarà possibile dotare il frontale di una terza ventola da 140mm e il top di altre due unità da 120/140mm.



Per poter usufruire della terza ventola frontale è necessario rimuovere i cestelli per drive da 5,25" e sostituirli con l'apposito supporto presente in bundle.



Il MasterCase 5 è in grado di supportare radiatori da 280mm spessi 40mm (ventole incluse) sul frontale e da 120/140mm nella zona posteriore, mentre per poter montare un radiatore da 280mm sul top sarà necessario avere a disposizione o fare un upgrade alla versione Pro che, grazie all'apposita cover con supporto dedicato, aumenta lo spazio a disposizione.

7. Installazione componenti

7. Installazione componenti

Per il nostro assemblaggio di prova abbiamo deciso di utilizzare una configurazione basata su una scheda madre ASUS Maximus VI Formula con CPU raffreddata a liquido da un AiO Cooler Master Nepton 140XL,

delle memorie Corsair Dominator GT, una scheda video NVIDIA Titan X, un alimentatore Cooler Master V1000 con prolunghe a tema, un Hard Disk Samsung da 1TB e due SSD Kingston HyperX Savage da 240GB.

Vista la vocazione gaming della nostra configurazione, abbiamo deciso di rimuovere i cestelli in eccesso al fine di garantire un miglior ricircolo d'aria.



Il primo componente ad essere montato è stato, come di consueto, la scheda madre.

Grazie all'ampio spazio a disposizione, il suo posizionamento ed il relativo fissaggio sono stati estremamente semplici.

Insieme ad essa abbiamo montato anche il sistema di dissipazione a liquido composto da un radiatore da 140mm.



Il Nepton 140XL, normalmente, prevede l'utilizzo di due ventole in configurazione push pull, ma, nel nostro caso, avendo deciso di montarlo sul top, la ventola esterna del radiatore urtava la scheda madre e non è stata utilizzata.



La scheda video ammiraglia di casa NVIDIA è stata posizionata senza problemi: il MasterCase 5 permette

di utilizzare VGA lunghe fino a 296mm o 412mm senza cestelli.

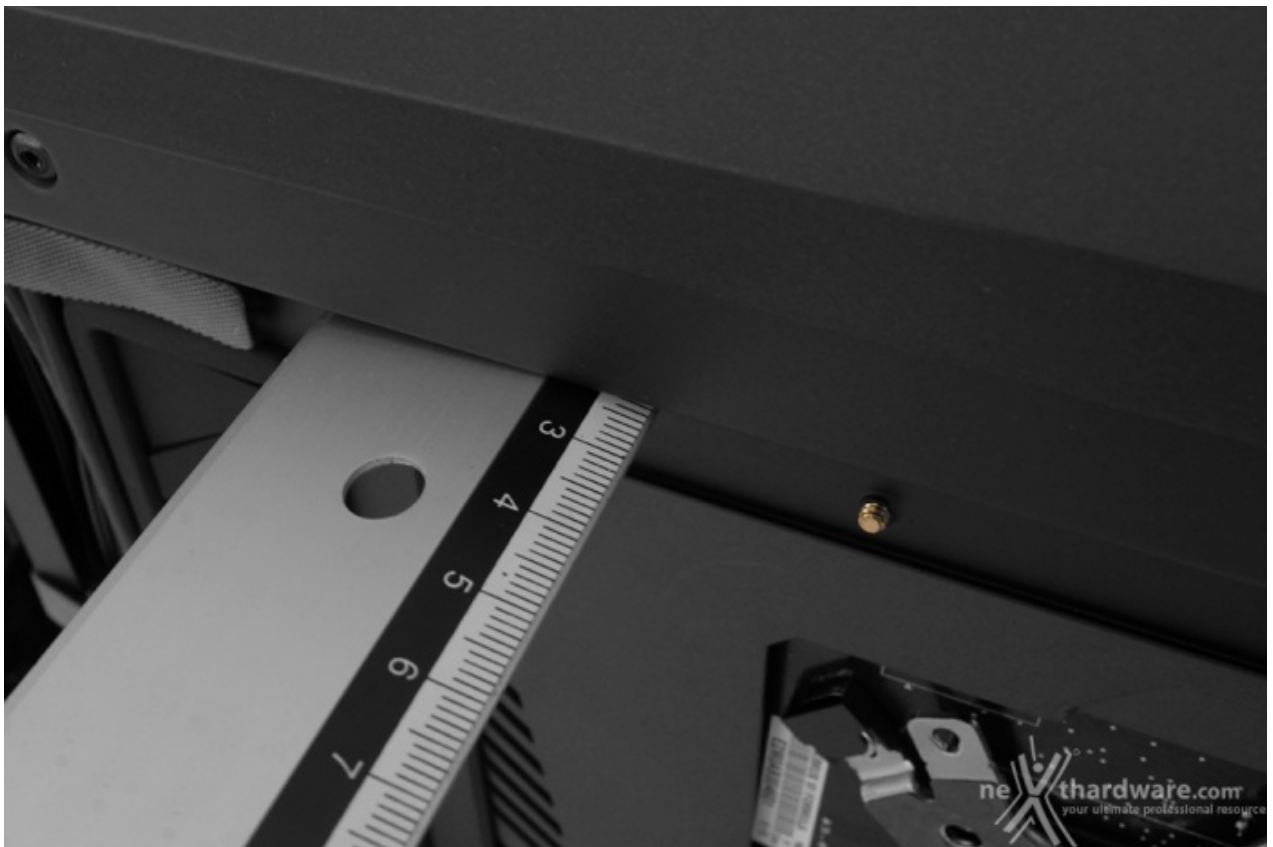
In questo caso, quindi, non avremmo avuto problemi anche usufruendo di cestelli per drive in corrispondenza della scheda stessa.



Per far ciò abbiamo usufruito della possibilità di montare un'unità da 3.5" nel cestello sul fondo del case e due drive da 2,5" sul retro del piatto mainboard.



Per inserire l'alimentatore all'interno dell'apposito vano è necessario rimuovere il bezel e fissarlo sull'alimentatore stesso, bloccando poi il tutto al telaio del case.



Il cablaggio può essere effettuato in modo estremamente veloce grazie all'ampio spazio presente sul retro del piatto mainboard, ovvero ben 25mm.





Come si può apprezzare nell'immagine superiore, nonostante l'utilizzo di prolunghe colorate, non si notano cavi in eccesso.



Anche a case chiuso, la visuale attraverso la finestra laterale sarà a dir poco fantastica pur non essendoci serviti del supporto aggiuntivo per oscurare la zona alimentatore.



Le operazioni di assemblaggio si sono svolte in circa mezz'ora e senza intoppi: il MasterCase Pro 5 (e naturalmente anche il MasterCase 5 base) si è dimostrato un case estremamente versatile e ben progettato.

8. Conclusioni

Conclusioni

Le foto scattate nel corso dell'assemblaggio valgono più di mille parole ma, ovviamente, ci teniamo a ribadire quanto siamo estremamente soddisfatti da ciò che Cooler Master è riuscita a sfornare con i MasterCase, non solo per quanto riguarda la qualità dei prodotti in sé, ma anche per il concetto "Make It Yours" che caratterizza i due modelli da noi analizzati.

Siamo infatti di fronte ad una filosofia progettuale che, seppur agli albori, potrebbe portare a stravolgere completamente il mercato dei case proponendo soluzioni "fai da te" in grado di "vestire" sempre con la giusta taglia il nostro sistema.

Tale possibilità, aspetto da non sottovalutare, fa gioire anche il portafoglio dato che rende possibile rinnovare la struttura e il design del case senza dover acquistare ogni volta un nuovo modello.

Scendendo nei particolari, proprio come suggeriscono i nomi, il MasterCase 5 e il MasterCase Pro 5, pur facendo parte dello stesso MasterConcept, sono soluzioni molto diverse.

Il primo è adatto a chi cerca l'essenziale, un prodotto privo di fronzoli ed atto a contenere configurazioni di fascia medio/alta con qualche limitazione per quanto riguarda un eventuale sistema di dissipazione a liquido, dato che non è possibile montare radiatori sul top.

Il MasterCase Pro 5, invece, è adatto a chi è alla ricerca di un case più aggressivo e non è disposto a scendere a compromessi, permettendo il montaggio di radiatori da 280mm sul top e ben tre drive da 3,5/2,5" in più.

La verniciatura, la struttura e la qualità dei materiali, fatta eccezione per qualche parte in plastica "giustamente" malleabile al fine di essere rimossa con facilità, sono di ottima fattura e, andando oltre ciò che risulta palese attraverso le nostre immagini, riteniamo che la dedizione dei tecnici trapeli, in modo mai visto prima, anche attraverso dei piccoli particolari come, ad esempio, l'uniformità del nero anche su componenti che, per convenzione, sarebbero di altro colore (le porte USB 3.0).

Il prezzo del MasterCase 5 è di 145€, mentre per la versione Pro sarà necessario un esborso superiore di 35€, raggiungendo quota 180€, in ambedue i casi assolutamente in linea per quanto offerto.

VOTO: 5 Stelle



Pro

- Design
- Espandibilità
- Versatilità
- Modularità
- Qualità dei materiali

Contro

- Nulla da rilevare



Si ringrazia Cooler Master per l'invio del prodotto in recensione.



nexthardware.com